



Voranschlag

2010

## **Bericht zum Voranschlag über den Allgemeinen Gemeindehaushalt für das Jahr 2010**

Das Budget steht im Spannungsfeld einer aktuell guten Finanzlage der Gemeinde einerseits und eines schwierigen wirtschaftlichen Umfeldes andererseits. Nach der Ablehnung der Flat Rate Tax entfallen die entsprechenden Mindereinnahmen mindestens kurzfristig. Der Gemeinderat hat deshalb im Sinne einer Doppelstrategie beschlossen, diesen Spielraum für eine Steuerfussenkung von 2 Prozentpunkten (von bisher 70 % auf neu 68 %) und für die geplanten strukturellen Änderungen des Steuergesetzes (zwingend ist die Umsetzung des Bundesrechtes auf den 1.1.2011) einzusetzen. Vor diesem Hintergrund legen wir bei Ein- und Ausgaben von rund 27 Millionen Franken mit einem Aufwandüberschuss von 550'000 Franken ein Budget mit einer „roten Null“ vor.

Mit 6,3 Millionen Franken fallen die Bruttoinvestitionen bewusst hoch aus. Sie lassen sich auch im heutigen Umfeld gut vertreten und sind auch als Konjunkturfördermassnahme zu verstehen. Besonders zu erwähnen sind die Restzahlung für die Eishalle, die Sanierung des Rathauses sowie diverse Erschliessungs- und Verkehrsanlagen.

Die weitere Entwicklung wird im Finanzplan aufgezeigt. Das Hauptziel bleibt nach wie vor, die Attraktivität von Weinfeldern als Wohn- und Arbeitsort zu erhalten und weiter zu verbessern.

Das Gemeindeparlament Weinfeldern hat an seiner Sitzung vom 3. Dezember 2009 die Voranschläge beraten und wie folgt genehmigt:

1. Es sei der Steuerfuss um 3 % zu senken und neu auf 67 % festzusetzen.
2. Es sei der Voranschlag 2010 zu bewilligen.

Dieser Beschluss unterstand dem fakultativen Referendum gemäss Artikel 30 in Verbindung mit Artikel 29 Ziffer 1 littera a unserer Gemeindeordnung. Die Frist ist am 4. Januar 2010 unbenützt verstrichen; der Voranschlag 2010 ist somit rechtskräftig.

Namens des Gemeinderates

Der Gemeindeammann: Max Vögeli

Der Gemeindeschreiber: Martin Sax

## Allgemeiner Gemeindehaushalt

### Laufende Rechnung

Bei einer Reduktion des Steuerfuss von 70 % auf 67 % und einem unveränderten Abschreibungssatz von mindestens 10 % erwarten wir einen Aufwandüberschuss von Fr. 552'400.-- in der Laufenden Rechnung.

<b>Laufende Rechnung</b>	<b>Budget 2010</b>	<b>Budget 2009</b>	<b>Rechnung 2008</b>
Aufwand	27'561'400	27'476'600	27'826'737.28
Ertrag	27'009'000	26'914'800	30'001'176.66
<b>Aufwand-/Ertragsüberschuss</b>	<b>-552'400</b>	<b>-561'800</b>	<b>2'174'439.38</b>



## Investitionsrechnung

<b>Investitionsrechnung</b>	<b>Budget 2010</b>	<b>Budget 2009</b>	<b>Rechnung 2008</b>
Ausgaben	6'280'000	10'747'000	4'958'458.00
Einnahmen	1'170'000	1'180'000	2'221'944.80
<b>Nettoinvestitionen</b>	<b>5'110'000</b>	<b>9'567'000</b>	<b>2'736'513.20</b>

Bei den Nettoinvestitionen von 5'110'000 Franken fallen vor allem ins Gewicht:

- Restkosten Sanierung Kunsteisbahn
- Sanierung Rathaus
- Erschliessungs- und Verkehrsanlagen
- Diverse Sanierungen und Neubauten Gemeindestrassen und Kanalisierungen



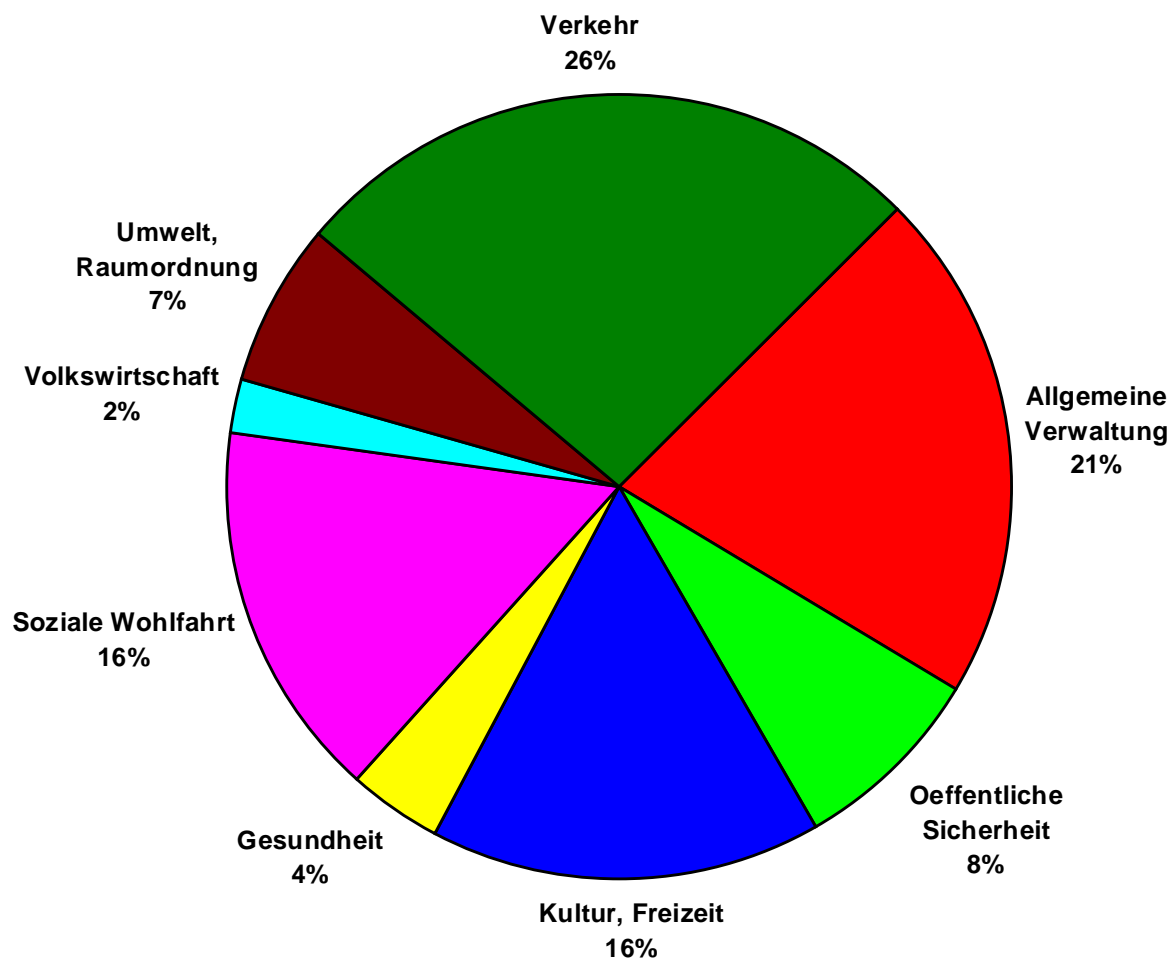
## Budget 2010 Funktionale Gliederung

Bereich	Budget 2010			Budget 2009			Veränderung	
	Aufwand	Ertrag	Saldo	Aufwand	Ertrag	Saldo	Fr.	%
0 Allgemeine Verwaltung	5'056'200	1'749'600	-3'306'600	5'109'200	1'726'100	-3'383'100	76'500	-2.31
1 Oeffentliche Sicherheit	3'413'100	2'121'800	-1'291'300	3'386'600	2'263'000	-1'123'600	-167'700	12.99
3 Kultur und Freizeit	4'411'500	1'878'000	-2'533'500	4'449'900	1'689'900	-2'760'000	226'500	-8.94
4 Gesundheit	1'318'300	719'400	-598'900	1'188'600	559'400	-629'200	30'300	-5.06
5 Soziale Wohlfahrt	4'200'900	1'759'800	-2'441'100	4'269'900	1'611'000	-2'658'900	217'800	-8.92
6 Verkehr	4'923'500	767'200	-4'156'300	4'617'500	771'200	-3'846'300	-310'000	7.46
7 Umwelt / Raumordnung	2'596'600	1'543'000	-1'053'600	2'693'100	1'506'000	-1'187'100	133'500	-12.67
8 Volkswirtschaft	411'300	63'200	-348'100	413'300	65'600	-347'700	-400	0.11
9 Finanzen / Steuern	1'230'000	16'407'000	15'177'000	1'348'500	16'722'600	15'374'100	-197'100	-1.30
<b>TOTAL</b>	<b>27'561'400</b>	<b>27'009'000</b>	<b>-552'400</b>	<b>27'476'600</b>	<b>26'914'800</b>	<b>-561'800</b>		

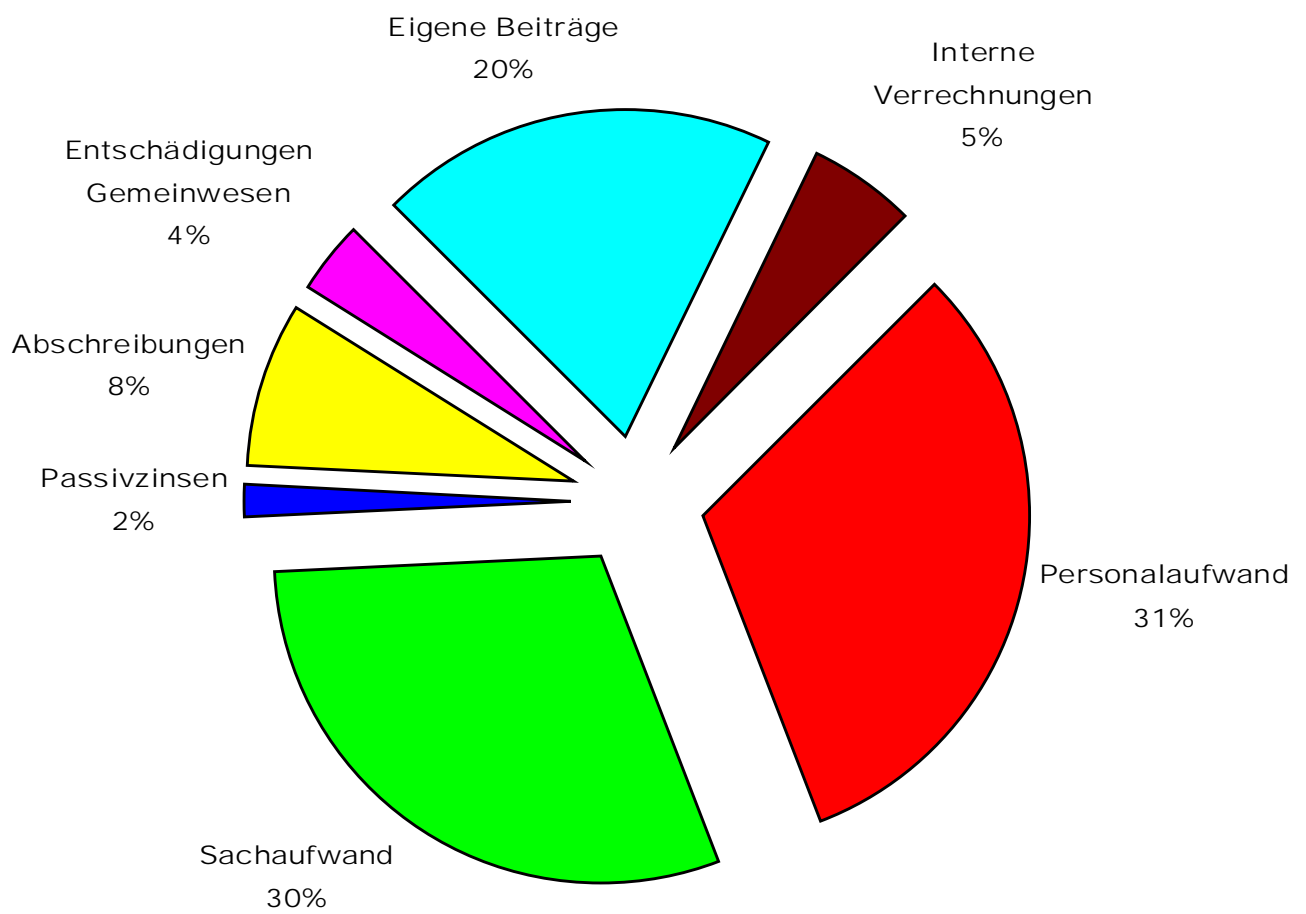
## Budget 2010 Artengliederung

Bereich	Budget 2010		Budget 2009		Veränderung	
	Aufwand	Ertrag	Aufwand	Ertrag	Fr.	%
30 Personalaufwand	8'641'600		8'616'800		24'800	0.29
31 Sachaufwand	8'083'800		7'981'000		102'800	1.29
32 Passivzinsen	452'000		532'000		-80'000	-15.04
33 Abschreibungen	2'251'000		2'191'000		60'000	2.74
35 Entschädigungen Gemeinwesen	958'000		1'008'000		-50'000	-4.96
36 Eigene Beiträge	5'360'800		5'401'600		-40'800	-0.76
40 Steuern		15'155'000		15'435'000	-280'000	-1.81
42 Vermögenserträge		1'834'800		1'866'300	-31'500	-1.69
43 Entgelte		6'637'500		6'359'700	277'800	4.37
45 Rückerstattungen Gemeinwesen		1'122'300		1'113'600	8'700	0.78
46 Beiträge eigene Rechnung		373'700		292'700	81'000	27.67

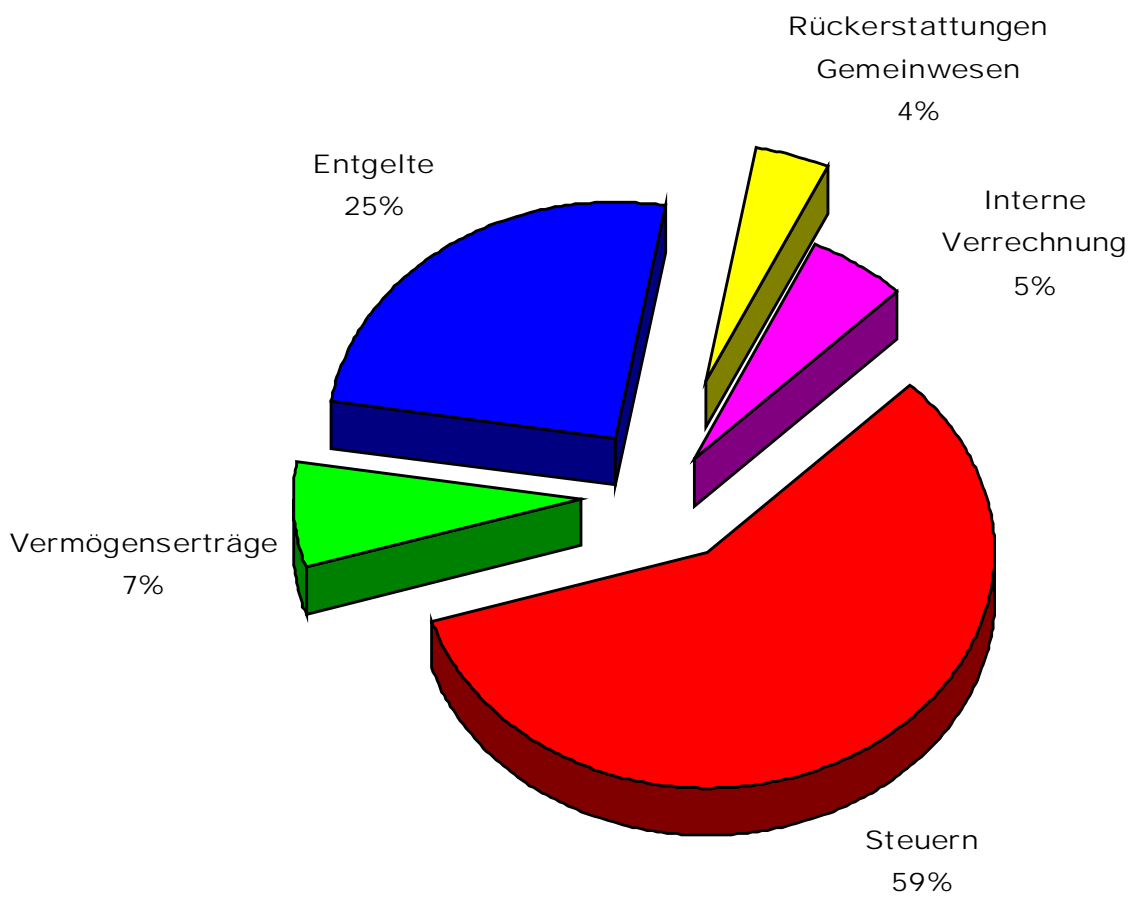
## Budget 2010 / Netto-Aufwand Funktionale Gliederung (Laufende Rechnung)



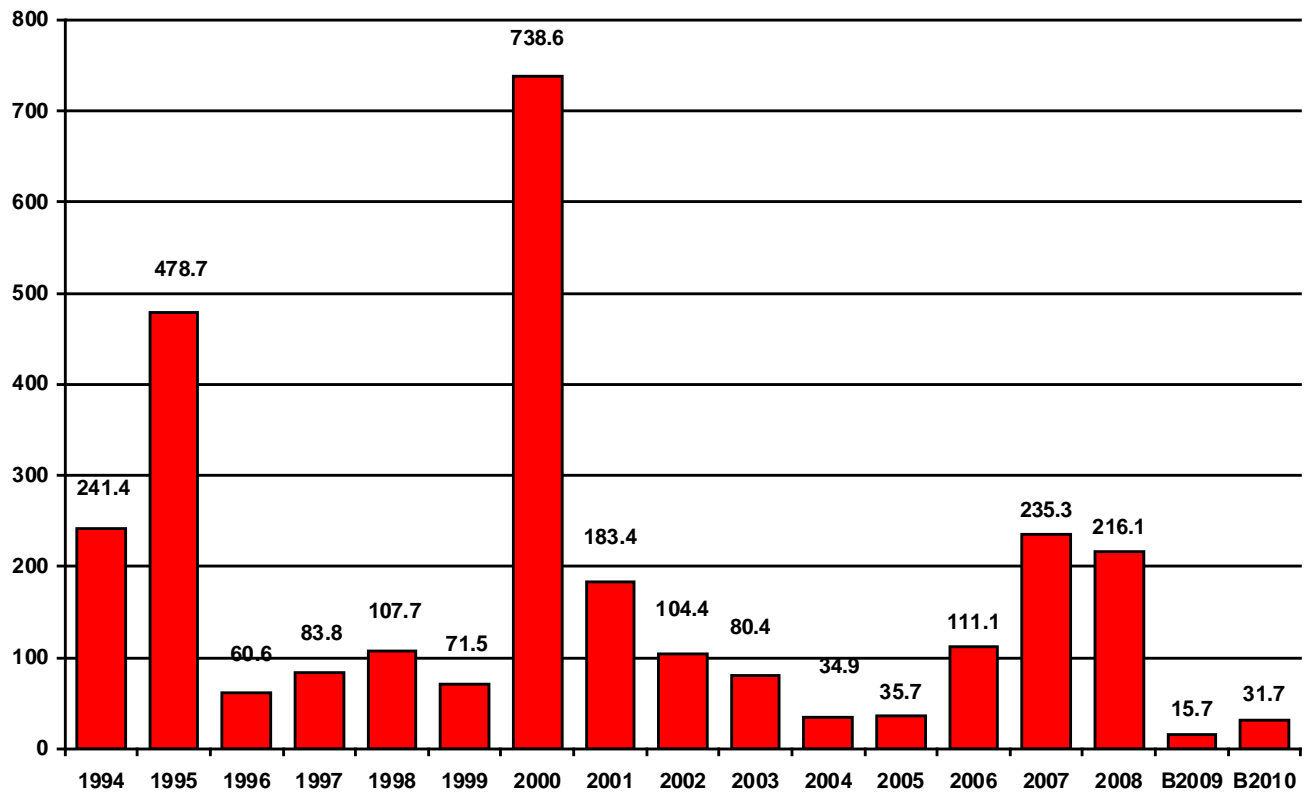
## Budget 2010 / Aufwand nach Artengliederung (Laufende Rechnung)



## Budget 2010 / Ertrag nach Artengliederung (Laufende Rechnung)



## Finanzkennzahlen / Selbstfinanzierungsgrad



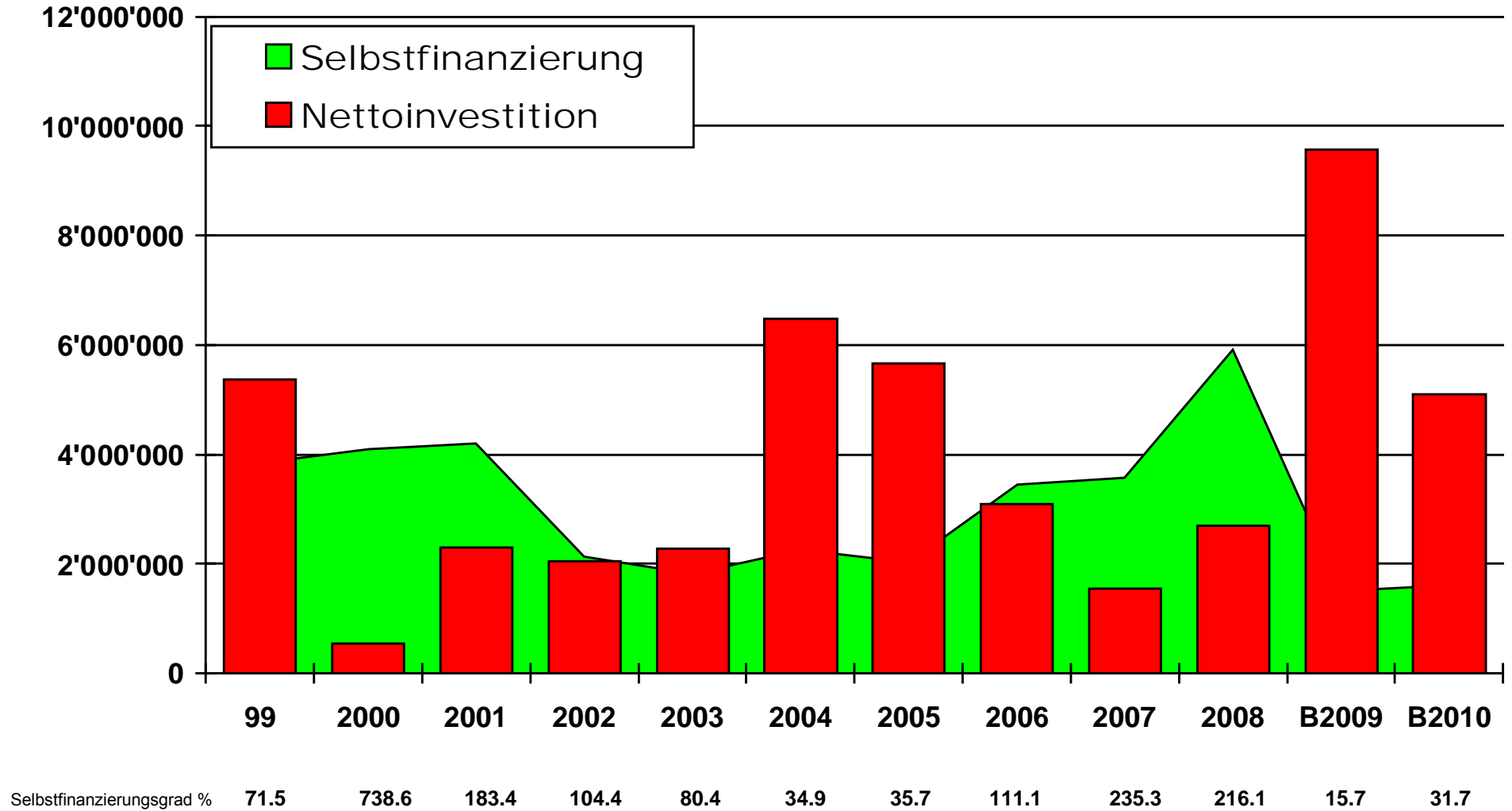
**Aussage:** Bis zu welchem Grad können die neuen Investitionen durch selbst-erarbeitete Mittel finanziert werden.  
Vor allem im Vergleich über mehrere Jahre wird erkannt, ob die Investitionen finanziell verkraftet werden. Ein Selbstfinanzierungsgrad unter 100 % führt zu einer Neuverschuldung, von über 100 % zu einer Entschuldung.

**Beurteilung:**

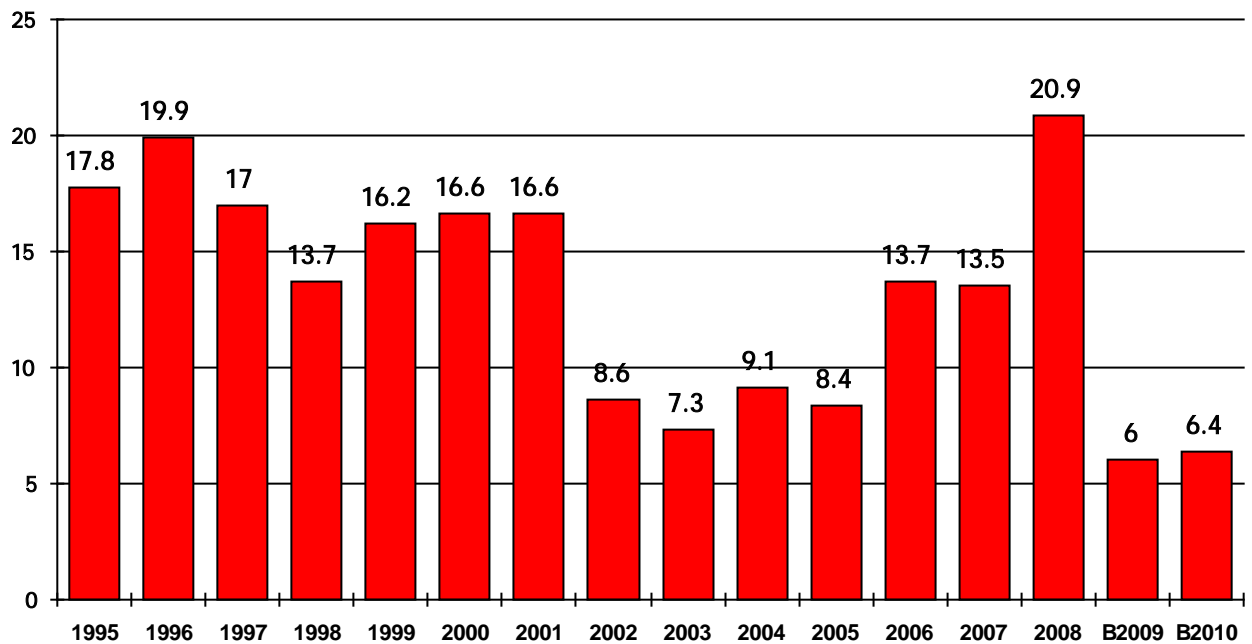
unter 70 %	grosse Neuverschuldung
70 - 100 %	volkswirtschaftlich verantwortbare Verschuldung
100 %	langfristig anzustreben

*je höher - umso besser!*

# Gemeinde Weinfelden / Selbstfinanzierung im Verhältnis zu den Nettoinvestitionen



## Finanzkennzahlen / Selbstfinanzierungsanteil



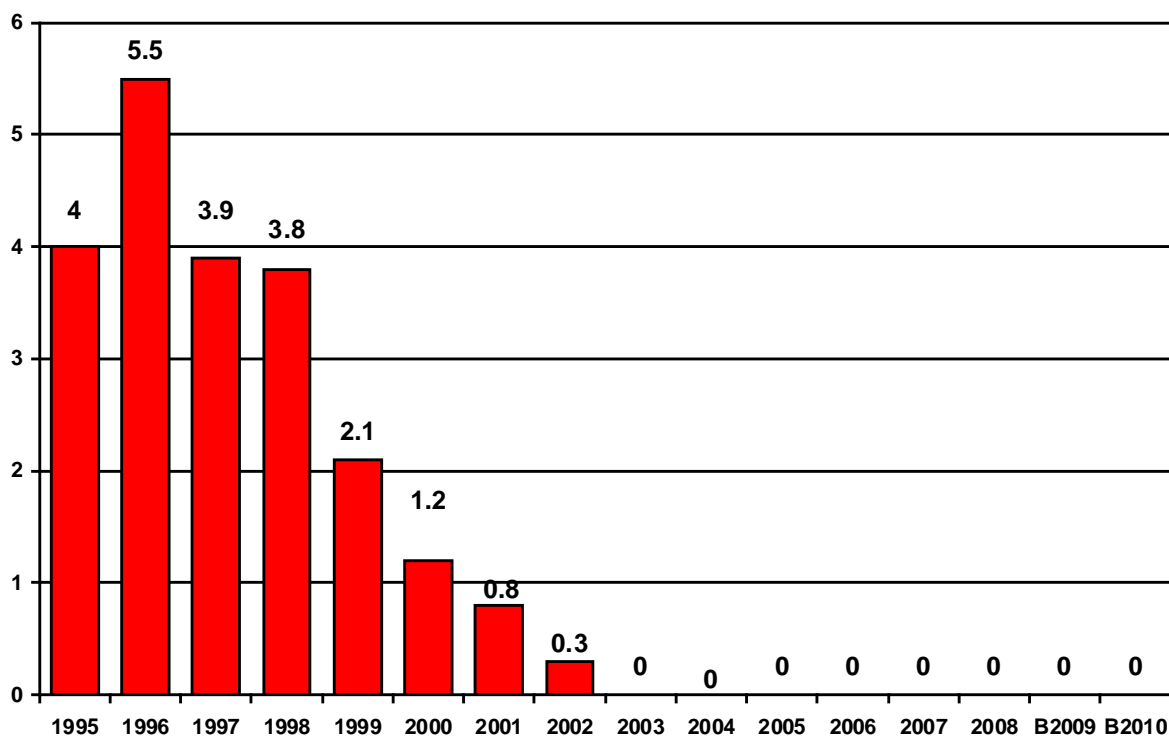
**Aussage:** Welcher Anteil des Finanzertrages kann für die Finanzierung von neuen Investitionen eingesetzt werden.  
Je höher der Selbstfinanzierungsanteil, umso besser stehen die Möglichkeiten, neue Investitionen zu finanzieren.

**Beurteilung:**

0 %	nicht vorhanden
0 - 10 %	schwach
10 - 20 %	mittel
über 20 %	gut

*je höher - umso besser!*

## Finanzkennzahlen / Zinsbelastungsanteil



**Aussage:** Ein hoher Zinsbelastungsanteil weist auf eine hohe Verschuldung hin. Die verzinsliche Fremdvverschuldung betrug per 31.12.2008 pro Einwohner Fr. 1'262.--.

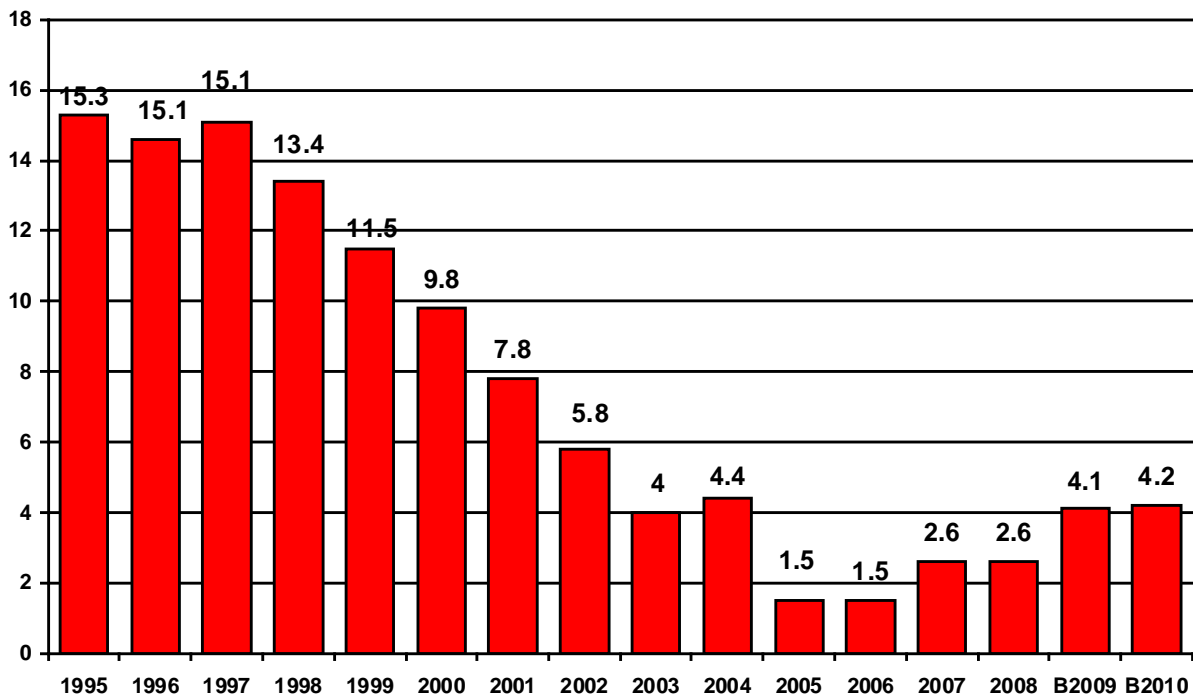
<b>Beurteilung:</b>	0 %	keine Verschuldung
	0 - 2 %	kleine Verschuldung/erträglich
	2 - 5 %	mittlere Verschuldung/hoch
	5 - 10 %	grosse Verschuldung/sehr hoch
	über 10 %	Ueberschuldung/kritisch

*je tiefer - umso besser!*

### Bemerkung

*Die Dividende der TBW AG beträgt weiterhin jährlich Fr. 600'000.-- und hat als Vermögensertrag positiven Einfluss auf diese Finanzkennzahl. Aber auch ohne Berücksichtigung dieser Dividende ist der Zinsbelastungsanteil deutlich unter 0!*

## Finanzkennzahlen / Kapitaldienstanteil



**Aussage:** Durch die Zunahme der Verschuldung und den höheren Abschreibungsbedarf verschlechtert sich der Kapitaldienstanteil.

**Beurteilung:**

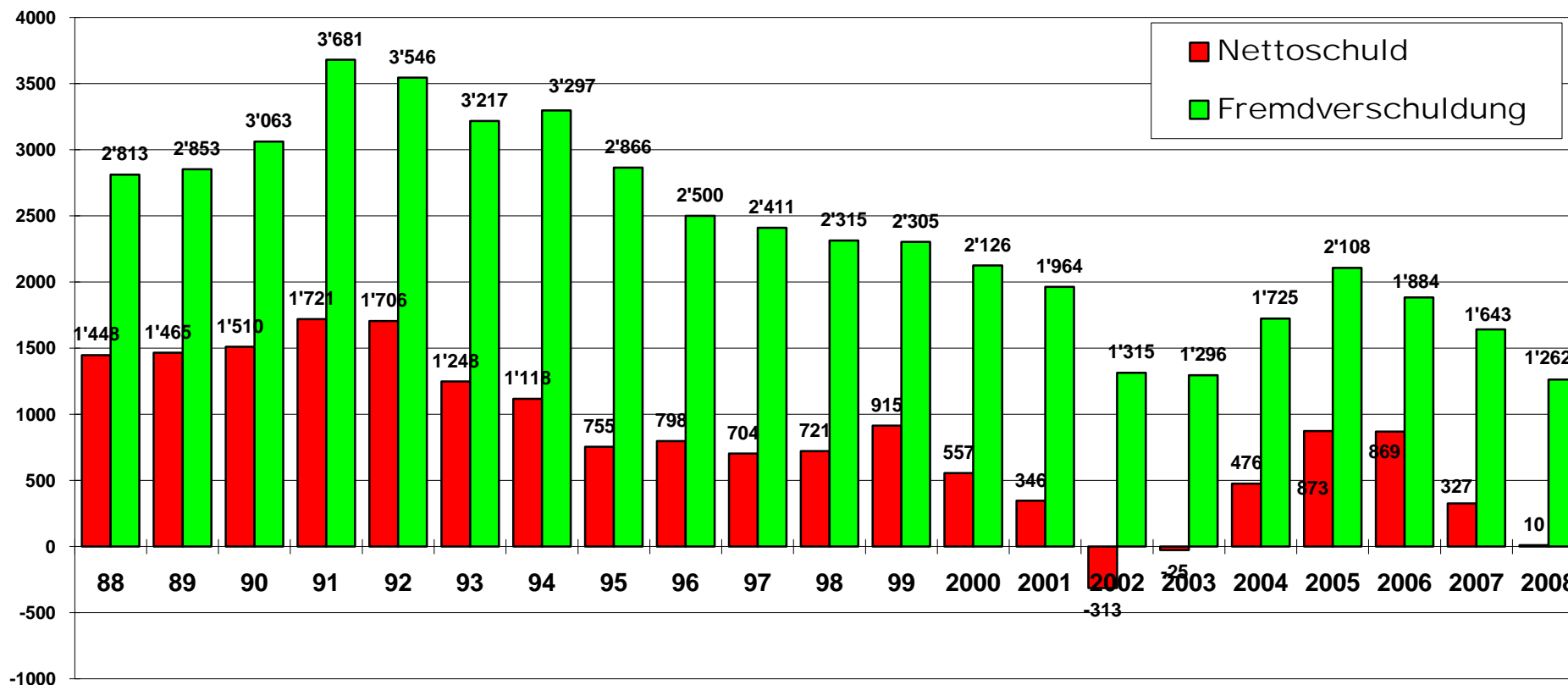
0 - 5 %	klein
5 - 15 %	tragbar
15 - 25 %	hoch bis sehr hoch
über 25 %	kaum noch tragbar

*je tiefer - umso besser!*

### Bemerkung

Die Dividende der TBW AG beträgt weiterhin jährlich Fr. 600'000.-- und hat als Vermögensertrag positiven Einfluss auf diese Finanzkennzahl. Ohne Berücksichtigung dieser Dividende beträgt der Kapitaldienstanteil 6,57 für das Budget 2010.

## Schuldenentwicklung der Gemeinde Weinfelden pro Kopf der Bevölkerung



Voranschlag 2010		Zusammenfassung Ergebnisse	Voranschlag 2009		Rechnung 2008	
Aufwand	Ertrag		Aufwand	Ertrag	Aufwand	Ertrag
27'561'400	27'009'000	Total Laufende Rechnung	27'476'600	26'914'800	27'826'737.28	30'001'176.66
	<b>552'400</b>	<b>Aufwand-/Ertragsüberschuss</b>		<b>561'800</b>	<b>2'174'439.38</b>	
6'280'000	1'170'000	Investitionsrechnung	10'747'000	1'180'000	4'958'458.00	2'221'944.80
	<b>5'110'000</b>	<b>Zunahme der Nettoinvestitionen</b>		<b>9'567'000</b>		<b>2'736'513.20</b>
		<b>Finanzierung</b>				
5'110'000		Zunahme der Nettoinvestitionen	9'567'000		2'736'513.20	
	2'160'000	Abschreibungen Verwaltungsvermögen		2'080'000		1'922'500.00
		Ertragsüberschuss der LR				2'174'439.38
552'400		Aufwandüberschuss der LR	561'800			
	<b>3'502'400</b>	<b>Finanzierungsfehlbetrag</b>		<b>8'048'800</b>		
		<b>Finanzierungsüberschuss</b>				<b>1'360'426.18</b>
		<b>Kapitalveränderung</b>				
3'502'400		Finanzierungsfehlbetrag	8'048'800			
		Finanzierungsüberschuss				1'360'426.18
3'330'000		Passivierungen	3'260'000		4'144'444.80	
	6'280'000	Aktivierungen		10'747'000		4'958'458.00
		<b>Zunahme des Kapitals</b>			<b>2'174'439.38</b>	
	<b>552'400</b>	<b>Abnahme des Kapitals</b>		<b>561'800</b>		

Voranschlag 2010		Konto	Laufende Rechnung Artengliederung	Voranschlag 2009		Rechnung 2008	
Aufwand	Ertrag			Aufwand	Ertrag	Aufwand	Ertrag
<b>27'561'400</b>		<b>3</b>	<b>AUFWAND</b>	<b>27'476'600</b>		<b>27'826'737.28</b>	
8'641'600		30	Personalaufwand	8'616'800		7'887'800.33	
8'083'800		31	Sachaufwand	7'981'000		8'118'663.94	
452'000		32	Passivzinsen	532'000		381'380.30	
2'251'000		33	Abschreibungen	2'191'000		2'095'619.43	
32'200		34	Anteile und Beiträge ohne Zweckbindung	32'200		30'596.35	
958'000		35	Entschädigungen an Gemeinwesen	1'008'000		889'655.35	
5'360'800		36	Eigene Beiträge	5'401'600		4'947'325.11	
280'000		37	Durchlaufende Beiträge	220'000		250'127.50	
78'000		38	Einlagen in Spezialfinanzierungen und Stiftungen	86'000		1'816'927.57	
1'424'000		39	Interne Verrechnungen	1'408'000		1'408'641.40	
	<b>27'009'000</b>	<b>4</b>	<b>ERTRAG</b>		<b>26'914'800</b>		<b>30'001'176.66</b>
	15'155'000	40	Steuern		15'435'000		16'638'809.30
	63'700	41	Regalien		71'600		70'200.35
	1'834'800	42	Vermögenserträge		1'866'300		3'207'988.81
	6'637'500	43	Entgelte		6'359'700		6'714'579.90
	50'000	44	Anteile und Beiträge ohne Zweckbindung		50'000		68'122.75
	1'122'300	45	Rückerstattungen von Gemeinwesen		1'113'600		1'224'565.45
	373'700	46	Beiträge für eigene Rechnung		292'700		418'141.20
	280'000	47	Durchlaufende Beiträge		220'000		250'127.50
	68'000	48	Entnahmen aus Spezialfinanzierungen und Stiftungen		97'900		
	1'424'000	49	Interne Verrechnungen		1'408'000		1'408'641.40

# BEMERKUNGEN ZUM BUDGET 2010

## *Laufende Rechnung*

### Allgemeine Bemerkungen

Alle Besoldungen wurden mit einer Teuerung von 0,5% indexiert. Gemäss revidiertem Art. 51 der Anstellungsverordnung werden die Teuerungszulagen vom Gemeinderat jeweils im Dezember festgelegt.

Der aktuelle Fakturierungsstand bei den natürlichen Personen zeigt, dass wir die Budgeterwartungen 2009 deutlich übertreffen werden. Durch die Ablehnung der Steuergesetzesrevision können wir bei den natürlichen Personen von leicht steigenden Steuererträgen ausgehen. Bei den juristischen Personen sind die Auswirkungen der aktuellen Wirtschaftslage erkennbar und darum werden die Steuererträge entsprechend zurückgehen. Trotzdem kann der Steuerfuss der Politischen Gemeinde Weinfelden um 3% von 70% auf 67% gesenkt werden.

Es wurde weiterhin mit einem Abschreibungssatz von mind. 10% vom Restbuchwert budgetiert. Bei einzelnen Objekten wurden die linearen Abschreibungsquoten weitergeführt.

### 0 Allgemeine Verwaltung

- 020.3010            Ordentlicher Anstieg; die Informatikstelle wird ab 1. Januar 2010 von 100 auf 50% reduziert (Voll-Outsourcing der Informatikinfrastruktur zur VRSG ⇒ 020.3162); Schaffung einer neuen Stelle im Pensum von 40% im Steueramt per 1. Mai 2009; zwei Dienstalergeschenke
- 020.3112/3152    Voll-Outsourcing der Informatikinfrastruktur (Server, Kommunikation,  
020.3161/3162    Informatikmittel am Arbeitsplatz) zur VRSG, kombiniert mit einem 50%-Pensum für die verbleibenden Arbeiten ⇒ 020.3010
- 029.3010            Ordentlicher Anstieg; zusätzliche Ausrichtung einer Kinder- und Familienzulage
- 029.3110            Neumöblierung eines Arbeitsplatzes
- 029.3152            Diverse Supportverträge (BauPro, InfraAlta, WebGis)
- 030.3070            Für die Rentner ist für 2010 keine zusätzliche Teuerungsanpassung vorgesehen.
- 091.4900            Verrechnung Lohnanteil Hauswart Gemeindeverwaltung ⇒ 094.3900; Haus zum Komitee ⇒ 942.3900 (Anpassung an die Rechnung 2008)

## 1 Oeffentliche Sicherheit

- 100.3110 Anteil Bauamt an Geo-Server-System; Betriebskosten; Schulung und Beratung; Benützungsgebühren EDV-Daten Vermessungsamt; Mitgliederbeitrag GIS-Verbund; Beschaffungskosten WebGis
- 101.3510 Abgabe von biometrischen Pässen sowie Kombiangeboten Pass und konventionelle ID durch zentrale Ausweisstelle; längere Gültigkeitsdauer einzelner Ausländerausweise ⇒ 101.4310
- 102.3180 Diverse externe soziale Dienstleistungen, Anpassung an die Rechnung 2008
- 102.4360 Abhängig von der Höhe der Vermögen der Klienten in der entsprechenden Abrechnungsperiode
- 104.3900 Besoldungsanteil Amt für Sicherheit für Sekretariat Mieterschlichtungsstelle ⇒ 160.4900
- 113.3140 Nach dem Umbau der Kunsteisbahn ist der Durchgangsplatz für Fahrende wieder offen ⇒ 113.4340
- 140.3012 Das aktuelle Fixa- und Besoldungsreglement der Feuerwehr Weinfeld  
140.3013 felden ist seit über 20 Jahren gültig. Die Ansätze werden per 1. Januar 2010 wie folgt erhöht: Uebungsstunde neu Fr. 15.-- (früher Fr. 10.--); Einsatzsold Fr. 30.-- pro Stunde (bisher Fr. 25.-- pro Stunde)
- 140.3090 Ueberdurchschnittlich viele Anmeldungen seitens der Mannschaft an schweizerischen Weiterbildungskursen. Es fallen im Vergleich zu kantonalen Kursen höhere Zusatzkosten an.
- 140.3110 Diverse Anschaffungen von Mannschaftsuniformen und Brandschutzausrüstungen, Modulwagen, Kehlkopfmikrophone/Sprechgarnituren, diverses Schlauch- und Kleinmaterial
- 140.3151 Aufwendungen für Thurgauer Chemiewehrstützpunkt in Weinfeld; Anschaffungen (Einsatzmaterial, usw.) und Unterhalt ⇒ 140.4362
- 140.3311 Erste Abschreibungskosten Anbau Feuerwehrdepot-West
- 140.4362 Rückerstattung Kanton Thurgau für Aufwendungen Chemiewehrstützpunkt (Anschaffungen 90%; Unterhalt 100%, Sold).
- 140.4364 Neuanschaffung Strassenrettungsfahrzeug durch den Kanton Thurgau. Für den Unterhalt und die notwendige Ausbildung entrichtet der Kanton jeweils eine fixe Pauschale.
- 140.4610 Subventionen der Gebäudeversicherung an Neuanschaffungen
- 140.4800 Entnahme aus dem Ausgleichskonto „Feuerwehr allgemein“ der Spezialfinanzierung (Konto 228060)

150.3122	Ersatzbeschaffung Kochherde
150.3141	Wird durch den militärischen Belegungsplan (Einquartierungen) bestimmt ⇒ 150.4500
150.3311	Erste Abschreibungskosten Kugelfang Hau
160.3010	Infolge Pensionierung Wechsel in der Amtsleitung mit tieferer Einstufung
160.3140	Ordentlicher Unterhalt; Abbruch Zivilschutzpavillon ⇒ 160.4340
160.4900	Interne Verrechnung Lohnanteile an Hauswartung ⇒ 091.3900; Mieterschlichtungsstelle ⇒ 104.3900; Gemeindepolizei ⇒ 113.3900; Feuerwehr ⇒ 140.3900; Quartieramt ⇒ 150.3900; Zivilschutzregion Mittelthurgau ⇒ 161.3900

### 3 Kultur und Freizeit

300.3182	Start für die Erarbeitung eines Kulturleitbildes
300.3653	Neuregelung der Beiträge, regelmässige Beiträge an Vereine werden ab 2009 nur mit Leistungsvereinbarungen gesprochen (GR 12.08.08)
300.3655	Kulturförderung und verschiedene Beiträge im Kompetenzbereich der Kulturkommission
300.3656	Neuregelung der Beiträge, Vereine, welche Jugendarbeit leisten und sich in Prävention und Weiterbildung engagieren, sollen mittels separater Vereinbarung entschädigt werden (GR 12.08.08)
300.3660	Die Gemeinde leistet an die Wein- und Gourmetwanderung in Weinfeldern eine Defizitgarantie von gesamthaft maximal Fr. 5'000.--.
300.3661	Die Gemeinde leistet an das Gauklerfestival in Weinfeldern eine Defizitgarantie von gesamthaft maximal Fr. 10'000.--.
302.3650	Betriebskostenbeitrag als Standortgemeinde ab Betriebsbeginn 01. Juli 2008
302.3652	Standortbeitrag an Theatervereine für Produktionen (Bühni Wyfelde, Theagovia, Bilitz). Mit der Erhöhung können neue Produktionen unterstützt werden.
304	Das Theaterhaus Thurgau wird ab 2009 als Spezialfinanzierung (Konto 228110) geführt. Der Betriebskostenbeitrag als Standortgemeinde wird wieder unter dem Konto 302.3650 verbucht ⇒ 304.4620
304.3810	Einlage in das Ausgleichskonto „Theaterhaus“ der Spezialfinanzierung (Konto 228110)

- 330.3110 Ersatzanschaffung eines Rasenmähers
- 330.4360 Wegfall der Invalidenrente der eidgenössischen Invalidenversicherung
- 340.3183 In Zusammenarbeit mit dem umliegenden Gemeinden werden folgende Anlässe im 2010 wieder durchgeführt: "schweiz bewegt" und "Slow Tour Mittelthurgau"
- 340.3187 Im 2010 findet kein Swiss-Inline-Cup statt.
- 340.3310 Restabschreibung im 2009
- 340.3651 Neuregelung der Beiträge, regelmässige Beiträge an Vereine werden ab 2009 nur mit Leistungsvereinbarungen gesprochen (GR 12.08.08)
- 340.3652 Neu wird ab 2009 die bis anhin eigenständig geführte Betriebsrechnung des Hallenbades in die Rechnung der Gemeinde integriert ⇒ Konto-gruppe „345 Hallenbad“
- 340.3653 Neuregelung der Beiträge, Vereine, welche Jugendarbeit leisten und sich in Prävention und Weiterbildung engagieren, sollen mittels separater Vereinbarung entschädigt werden (GR 12.08.08)
- 341.3010 Ordentlicher Anstieg; ein Dienstaltesgeschenk
- 341.3140 Ordentlicher Unterhalt; jährlich wiederkehrende Umgebungs- und Metallbauarbeiten; Sanierung Filterkammer
- 341.3150 Ordentlicher Unterhalt; Revisionen an den Pumpen der Wasserauf-bereitungsanlage
- 342.3110 Neuanschaffungen Rolltor, Fahnen Sportanlage, Trimmer, Absperr-material/Gitter, Schweissanlage; Ersatzanschaffung Festbestuhlung und diverser Sporthallengeräte
- 342.3140 Ordentlicher Unterhalt; Fensterreinigung Halle; diverse Umgebungs-arbeiten (Verbundsteine, Senkungen, Gehwege)
- 342.3151 Ordentlicher Unterhalt; grössere Reparatur-Service-Arbeiten an den Geräten, Maschinen und Fahrzeugen; höhere Diesel- und Benzinpreise (höhere Unterhaltskosten infolge 40% mehr Grünfläche)
- 342.4360 Diverse Arbeitsleistungen der Sportwarte für die Schulen (Unterhalt der Rasenplätze); Rückerstattungen von Kinder- und Ausbildungszulagen werden neu unter dem Konto 342.4361 verbucht
- 343.3010 Ordentlicher Anstieg; Personalmutation mit tieferer Einstufung; Wegfall zweier Kinder-/Ausbildungszulagen und einer Familienzulage; Aushilfe für den Kassenbetrieb in der Eishalle sowie für die Reinigung der Sportunterkunft ⇒ 344.3900

- 343.3110 Neuanschaffung Inline-Boden, diverse Geräte und Einrichtungen für den Sommerbetrieb
- 343.3310 Erste Abschreibungskosten Umbau und Sanierung Eishalle
- 343.4900 Die Sportwarte werden im Sommerhalbjahr durch die Eismeister unterstützt ⇒ 342.3900
- 344.3010 Die Reinigung der Sportunterkunft wurde neu organisiert und die Lohnkosten werden unter "091 Rathaus" verbucht und über die internen Verrechnungen Personalaufwand weiterbelastet ⇒ 344.3900
- 345.3010 Ordentlicher Anstieg; die Kassierinnen wurden per 1. Januar 2009 vom bisherigen Aushilfenverhältnis in eine ordentliche Teilzeitanstellung mit einem Pensum von 50% überführt; ein Dienstaltersgeschenk
- 345.4..... Die Einnahmen sind infolge Sanierung des Hallenbades von Juni bis August 2010 schwer abzuschätzen. Die 2. Etappe der Gesamt-sanierung beinhaltet: Ausbau Garderoben und sicherheitstechnische Massnahmen.

#### 4 Gesundheit

- 430 Der Rettungsdienst wird neu unter der Kontogruppe „430“ geführt (vorher 440).
- 430.3090 Vereinbarung zwischen der Gemeinde Weinfelden und des Rettungsdienst Weinfelden, Roland Walter AG vom 20. Mai 2008. Diese ergänzt den Vertrag vom 1. Juli 2006 und gilt ab 1. Januar 2008. Die internen Ausbildungskosten werden nicht mehr durch die Gemeinde, sondern durch die Roland Walter AG vollumfänglich getragen. Die externen Ausbildungskosten werden weiterhin zu je 50% getragen. Weitere finanzielle Änderungen sind: Aufhebung Vergünstigung für Weinfelder Einwohner, Erhöhung Verwaltungskostenanteil der Gemeinde, Anteil Gemeinde an Nacht-/Sonntagszuschlag und Kilometerentschädigung, Anpassung Miete des Büros sowie der Garagenräume ⇒ 430.4270 (GR 20.05.08)
- 430.3181 Abrechnung mit Rettungsdienst Walter AG inkl. Besoldungsanteile für die Anstellung eines diplomierten Rettungssanitäters.
- 440 Die ambulante Krankenpflege wird neu unter der Kontogruppe „440“ geführt (vorher 445).
- 440.3650 Das Schweizerische Rote Kreuz betreibt seit Jahren Entlastungsdienste für betreuende und pflegende Angehörige. Im Zuge der Umsetzung des NFA war noch nicht bekannt, dass die Subventionen durch das BSV nicht mehr weitergeführt werden. Aufgrund der Aufgabenteilung zwischen Kanton und Gemeinden fällt die Zuständigkeit für den Entlastungsdienst in den Aufgabenbereich der Gemeinden (GR 26.08.08).

440.3652 Seit der Einführung des Neuen Finanzausgleiches (NFA) per 1. Januar 2008 sind die Gemeinden für eine ausreichende Finanzierung der Spitex verantwortlich. Deutliche Zunahme der zu betreuenden Patienten. Je mehr Leistungen die Spitex erbringt, umso grösser wird das Defizit, da die Kosten nicht völlig von den Krankenkassen gedeckt werden.

## **5 Soziale Wohlfahrt**

520.3640/3651 Kostenübernahme der Krankenkassenprämien für Versicherte mit Prämienausständen und Leistungsstopps ⇒ 520.4610/4640/4650

520.3650 Die Neugestaltung des Finanzausgleichs und der Aufgabenteilung zwischen Bund und Kantonen (NFA) ist auf den 1. Januar 2008 in Kraft getreten. Der Anteil der Gemeinden an der Prämienverbilligung steigt aufgrund der NFA.

581.366.. Aufgrund der Wirtschaftskrise und des erhöhten Drucks auf die Sozialversicherungen wird mit einer Erhöhung der Fallzahlen gerechnet.

581.3664 Wieder zugeteilte Asylbewerber

581.3667 Zunahme betreuter Kinder, deren Eltern ein geringeres Einkommen haben

589.3190 Die Aufwendungen für den Alimentenbezug sind bisher unter dem Konto 581.3180 verbucht worden.

## **6 Verkehr**

620.3010 Ordentlicher Anstieg; Personalmutation mit höherer Einstufung; ein Dienstaltersgeschenk

620.3110 Ersatzbeschaffung Kommunalfahrzeug „Meili“; diverse Kleingeräte

620.3147 Ausschliesslich gebundene Unterhaltsarbeiten, welche für den Erhalt des bisherigen Zustandes der zu sanierenden Strassen dient.  
Geplante Strassenbauten: Rosenstrasse nördlicher Teil, Kreuzlingerstrasse Deckbelag, Burgstrasse Süd Deckbelag, Stelzenhofstrasse (Stelzenhof – Wald), Florastrasse Ost

## **7 Umwelt und Raumordnung**

710.3143 Laufende Sanierung des Kanalisationsnetzes der Gemeinde; geplante Erneuerung der Kanalisation ist der nördliche Teil der Rosenstrasse

710.3181 Nachführung/Ueberarbeitung auf instationäre hydraulische Berechnungen

710.4800	Entnahme aus dem Ausgleichskonto „Abwasserbeseitigung“ der Spezialfinanzierung (Konto 228011)
770.3310	Restabschreibung im 2009
780.3140	Die Reinigungsarbeiten der öffentlichen Toiletten (vorallem im Untergeschoss Thurgauerhof) soll merklich verbessert werden
780.4510	Leistungsvereinbarung zum Betrieb der kommunalen Energieberatungsstellen vom 23., bzw. 25. Oktober 2006, Erhöhung Kantonsbeitrag von 42 auf 55 Rappen pro Einwohner per 1. Januar 2009

## 8 Volkswirtschaft

804.3000	Siehe neu ⇒ 830.3001
820.4100	Das Jagdrevier wurde neu geschätzt und der Pachtzins entsprechend reduziert.

## 9 Finanzen und Steuern

900	Annahme 100% einfache Steuer Fr. 19'000'000.--. <b>Steuerfuss 67%</b> . Der aktuelle Fakturierungsstand bei den <i>natürlichen Personen</i> zeigt, dass wir die Budgeterwartungen 2009 deutlich übertreffen werden. Durch die Ablehnung der Steuergesetzesrevision (Flat Rate Tax), mit den Neuzuzügern, den tieferen Hypothekarzinsen und den Erkenntnissen aus den aktuellen Steuerveranlagungen können wir eine Erhöhung der Steuerkraft von über 5% erwarten. Bei den <i>juristischen Personen</i> sind die Auswirkungen der aktuellen Wirtschaftskrise bereits im Budgetjahr 2009 erkennbar und darum werden die Steuererträge auch 2010 entsprechend zurückgehen.
900.4002/4012	Aus den aktuellen Erfahrungen im Budgetjahr 2009 sollte auch für das nächste Jahr trotz der unsicheren Wirtschaftslage ein gewisses Potenzial für Steuernachträge bei den <i>natürlichen Personen</i> vorhanden sein. Die Steuernachträge bei den <i>juristischen Personen</i> werden massiv tiefer ausfallen als in den Vorjahren. So werden viele kleinere Firmen durch die deutlich tiefere Veranlagung im nächsten Jahr wieder Steuern zurückerhalten. Bei den grossen Betrieben wurden die Steuerrechnungen bereits im aktuellen Jahr entsprechend angepasst.
900.4006	Der aktuelle Stand der Quellensteuern zeigt, dass wir den Budgetwert 2009 vermutlich knapp nicht erreichen werden. Da wir aber ab Mitte 2010 wieder mit einer wirtschaftlichen Erholung rechnen, sollten die Quellensteuern nur leicht zurückgehen.

- 931.4030 Vermutlich dürfte ein beim Verwaltungsgericht pendenter Fall nächstes Jahr abgeschlossen werden und entsprechende Mehreinnahmen für die Gemeinde ergeben.
- 940 Aufgrund des aktuell sehr tiefen Zinsniveaus werden für die erwartete Neuverschuldung ausschliesslich kurzfristige Darlehen (zB. Libor, usw.) aufgenommen. Dafür ist es für Aktivgeschäfte (Festgelder, usw.) praktisch unmöglich, eine vernünftige risikolose Rendite zu erzielen.
- 942 Interne Verzinsung der Liegenschaften im Finanzvermögen von total Fr. 150'000.--
- 942.31440 Abbruch der Liegenschaft im 2009 ⇒ 942.42340
- 942.38095 Der Nettoertrag der Liegenschaften Frauenfelderstrasse 29/41/43 ist gemäss Schenkungsvertrag mit der Familie Schaad in eine Spezialfinanzierung einzulegen (Konto 228070)
- 942.42398 Weiterer Anspruch auf einen Baurechtszins an der Parkgarage der Rössli-Felsen AG:
- |  |                      |
|--|----------------------|
| Baurechtszins brutto (3.50% Hypothekarzins)          | Fr. 215'000.--       |
| ./. 66,6% Anteil Defizit Betriebsrechnung Tiefgarage | Fr. 150'000.--       |
| <i>Nettoertrag aus Baurechtsvertrag</i>              | <i>Fr. 65'000.--</i> |
| + interne Zinsbelastung                              | Fr. 10'000.--        |

Voranschlag 2010		Konto	Laufende Rechnung Funktionale Gliederung	Voranschlag 2009		Rechnung 2008	
Aufwand	Ertrag			Aufwand	Ertrag	Aufwand	Ertrag
<b>27'561'400</b>	<b>27'009'000</b> <b>552'400</b>		<b>Total Laufende Rechnung</b> <b>Aufwand-/Ertragsüberschuss</b>	<b>27'476'600</b>	<b>26'914'800</b> <b>561'800</b>	<b>27'826'737.28</b> <b>2'174'439.38</b>	<b>30'001'176.66</b>
5'056'200	1'749'600 3'306'600	0	Allgemeine Verwaltung	5'109'200	1'726'100 3'383'100	5'130'559.11	1'982'917.10 3'147'642.01
3'413'100	2'121'800 1'291'300	1	Oeffentliche Sicherheit	3'386'600	2'263'000 1'123'600	3'298'798.82	2'276'221.01 1'022'577.81
4'411'500	1'878'000 2'533'500	3	Kultur und Freizeit	4'449'900	1'689'900 2'760'000	3'686'475.36	1'308'421.64 2'378'053.72
1'318'300	719'400 598'900	4	Gesundheit	1'188'600	559'400 629'200	1'056'720.05	632'638.63 424'081.42
4'200'900	1'759'800 2'441'100	5	Soziale Wohlfahrt	4'269'900	1'611'000 2'658'900	3'585'834.84	1'695'406.12 1'890'428.72
4'923'500	767'200 4'156'300	6	Verkehr	4'617'500	771'200 3'846'300	4'893'742.80	819'431.58 4'074'311.22
2'596'600	1'543'000 1'053'600	7	Umwelt und Raumordnung	2'693'100	1'506'000 1'187'100	3'153'190.95	1'901'906.10 1'251'284.85
411'300	63'200 348'100	8	Volkswirtschaft	413'300	65'600 347'700	512'259.70	92'283.40 419'976.30
1'230'000 15'177'000	16'407'000	9	Finanzen und Steuern	1'348'500 15'374'100	16'722'600	2'509'155.65 16'782'795.43	19'291'951.08

Voranschlag 2010		Konto	Laufende Rechnung Funktionale Gliederung	Voranschlag 2009		Rechnung 2008	
Aufwand	Ertrag			Aufwand	Ertrag	Aufwand	Ertrag
<b>5'056'200</b>	<b>1'749'600</b>	<b>0</b>	<b>Allgemeine Verwaltung</b>	<b>5'109'200</b>	<b>1'726'100</b>	<b>5'130'559.11</b>	<b>1'982'917.10</b>
	<b>3'306'600</b>				<b>3'383'100</b>		<b>3'147'642.01</b>
<b>102'000</b>	<b>0</b>	<b>011</b>	<b>Gemeindeparlament</b>	<b>102'000</b>	<b>0</b>	<b>106'760.95</b>	<b>0.00</b>
	<b>102'000</b>				<b>102'000</b>		<b>106'760.95</b>
16'000		3001	Entschädigungen Gemeindeparlament	16'000		15'160.00	
8'000		3002	Kommissionen	8'000		9'260.50	
1'000		3170	Spesenentschädigungen	1'000		400.00	
2'000		3180	Anlässe, Tagungen	2'000		6'940.45	
75'000		3900	Interne Verrechnung Personalaufwand	75'000		75'000.00	
<b>457'000</b>	<b>0</b>	<b>012</b>	<b>Gemeinderat</b>	<b>458'000</b>	<b>0</b>	<b>447'744.05</b>	<b>0.00</b>
	<b>457'000</b>				<b>458'000</b>		<b>447'744.05</b>
360'000		3000	Besoldungen	360'000		351'306.05	
32'000		3030	Sozialversicherungen	33'000		30'095.75	
24'000		3040	Pensionskasse	24'000		26'782.60	
8'000		3050	Kranken- und Unfallversicherungen	8'000		7'278.00	
33'000		3170	Spesen, Delegationen	33'000		32'281.65	
<b>113'800</b>	<b>0</b>	<b>013</b>	<b>Kommissionen, Druckkosten, Diverses</b>	<b>113'500</b>	<b>0</b>	<b>106'972.00</b>	<b>0.00</b>
	<b>113'800</b>		<b>nicht zuteilbare Posten</b>		<b>113'500</b>		<b>106'972.00</b>
25'000		3001	Wahlbüro	25'000		22'645.05	
8'000		3002	Revisionskommission	7'500		7'588.00	
1'800		3003	Finanzkommission	1'500		1'730.50	
3'000		3004	Diverse Kommissionen	3'000		2'998.35	
3'000		3101	Druck Budget, Rechnung	3'500		2'283.50	
30'000		3102	Botschaften, Inserate, Drucksachen	30'000		14'735.15	
7'000		3180	Schweiz. und Kant. Tagungen	7'000		7'227.30	
33'000		3181	Anlässe, Beratungen, Gutachten, Referenten	33'000		32'795.05	
0		3182	Revisionsmandat an Dritte	0		11'696.10	
1'000		3190	Uebriger Sachaufwand, Delegationen	1'000		1'273.00	
2'000		3900	Interne Verrechnung Personalaufwand	2'000		2'000.00	

Voranschlag 2010		Konto	Laufende Rechnung Funktionale Gliederung	Voranschlag 2009		Rechnung 2008	
Aufwand	Ertrag			Aufwand	Ertrag	Aufwand	Ertrag
<b>2'422'200</b>	<b>1'249'600</b>	<b>020</b>	<b>Gemeindeverwaltung</b>	<b>2'467'200</b>	<b>1'241'600</b>	<b>2'452'738.86</b>	<b>1'393'023.40</b>
	<b>1'172'600</b>				<b>1'225'600</b>		<b>1'059'715.46</b>
1'438'000		3010 K	Besoldungen Personal	1'470'000		1'471'310.60	
110'000		3030	Sozialversicherungen	113'000		105'836.95	
120'000		3040	Pensionskasse	130'000		124'713.65	
39'000		3050	Kranken- und Unfallversicherungen	38'000		38'094.00	
35'000		3091	Div. Personalkosten, Weiterbildung	35'000		44'243.78	
10'000		3092	Personalanlässe	12'000		7'806.20	
20'000		3101	Büromaterial	20'000		22'682.40	
25'000		3102	Drucksachen, Zeitschriften	25'000		22'153.50	
15'000		3103	Inserate	13'000		20'490.05	
15'000		3110	Anschaffungen Geräte, Mobiliar	20'000		63'850.30	
10'000		3112 K	Anschaffungen Informatik	10'000		13'472.70	
40'000		3151	Unterhalt Geräte, Mobiliar, Maschinen	40'000		39'675.80	
20'000		3152 K	Unterhalt EDV / Internet	20'000		58'652.45	
8'000		3160	Fahrzeuge / Mobility	8'000		7'956.75	
170'000		3161 K	VRSG Kernapplikationen	162'000		168'010.05	
87'000		3162 K	EDV-Outsourcing	90'000		0.00	
7'000		3170	Spesenentschädigungen	8'000		5'712.30	
25'000		3180	Sachversicherungen	25'000		17'678.85	
90'000		3181	Porti	90'000		88'792.00	
13'000		3182	Telefon	13'000		13'176.60	
25'000		3183	Postcheckgebühren	25'000		22'746.42	
75'000		3184	Betriebskosten	75'000		68'047.95	
10'000		3185	Gemeindewein	10'000		7'387.90	
200		3187	Gebühren EC / PC	200		155.70	
0		3390	Abschreibung Steuerbussen	0		5'699.76	
15'000		3650	Beiträge	15'000		14'392.20	
	14'000	4100	Gebühren / Bewilligungen		14'000		14'163.50
	600	4270	Parkplatzentschädigung Mobility		600		600.00
	1'000	4310	Kanzleigebühren		1'000		840.00
	25'000	4311	Einbürgerungsgebühren		25'000		30'600.00
	1'000	4351	Verkaufserlös, Büromaterial, Drucksachen, Pläne		1'000		6'532.90
	30'000	4360	Rückerstattungen (Unfall, KK, EO, FAK)		30'000		55'101.05

Voranschlag 2010		Konto	Laufende Rechnung Funktionale Gliederung	Voranschlag 2009		Rechnung 2008	
Aufwand	Ertrag			Aufwand	Ertrag	Aufwand	Ertrag
	50'000	4364	Rückerstattung Betriebskosten		45'000		75'870.25
	0	4365	Rückerstattung Informatik		1'000		5'000.00
	500	4366	Rückvergütungen Wein		500		804.00
	28'000	4367	Rückerstattung von Abwasserverband		25'000		25'000.00
	0	4368	Rückerstattung von TBW (Lehrling)		0		8'226.00
	0	4370	Steuerbussen		0		350.00
	2'500	4390	Uebrige Entgelte (Auskünfte)		2'500		3'212.80
	15'000	4391	Dienstleistungen für Dritte		15'000		26'104.70
	28'000	4393	Verwaltungsentsch. Pensionskasse		28'000		29'440.00
	340'000	4510	Kanton für Staatssteuerbezug		340'000		366'636.60
	20'000	4511	Mitwirkung bei Steuerveranlagungen		20'000		27'965.00
	200'000	4521	Primarschulgemeinde für Steuerbezug		200'000		224'415.80
	35'000	4522	Evang. Kirchgemeinde für Steuerbezug		35'000		36'701.15
	30'000	4523	Kath. Kirchgemeinde für Steuerbezug		30'000		31'717.90
	16'000	4524	Steuerbezug Feuerwehr		15'000		16'819.50
	160'000	4525	Sekundarschulgemeinde für Steuerbezug		160'000		173'422.25
	139'500	4900	Interne Verrechnung Personalaufwand		139'500		124'000.00
	113'500	4910	Interne Verrechnung Sachaufwand		113'500		109'500.00
<b>1'137'000</b>	<b>284'000</b>	<b>029</b>	<b>Bauverwaltung</b>	<b>1'104'000</b>	<b>292'500</b>	<b>1'064'376.25</b>	<b>326'641.00</b>
	<b>853'000</b>				<b>811'500</b>		<b>737'735.25</b>
826'000		3010 K	Besoldungen Personal	816'000		789'251.00	
64'000		3030	Sozialversicherungen	63'000		60'208.40	
80'000		3040	Pensionskasse	79'000		73'429.00	
26'000		3050	Kranken- und Unfallversicherungen	26'000		24'526.00	
8'000		3090	Div. Personalkosten, Weiterbildung	10'000		8'502.55	
3'000		3101	Büromaterial, Drucksachen	3'000		2'393.20	
12'000		3102	Inserate, Fachliteratur	12'000		11'660.60	
18'000		3110 K	Anschaffungen Geräte, Mobiliar, Fahrzeuge	15'000		14'853.65	
0		3112	Anschaffungen Informatik	3'000		0.00	
15'000		3150	Unterhalt Geräte, Mobiliar, Fahrzeuge	14'000		15'147.20	
28'000		3152 K	Unterhalt EDV / Internet	6'000		8'257.35	
1'000		3170	Spesenentschädigungen	1'000		1'149.75	
13'000		3180	Sachversicherungen, Telefon	13'000		13'949.75	

Voranschlag 2010		Konto	Laufende Rechnung Funktionale Gliederung	Voranschlag 2009		Rechnung 2008	
Aufwand	Ertrag			Aufwand	Ertrag	Aufwand	Ertrag
3'000		3181	Porti	3'000		3'000.00	
15'000		3182	Juristische Beratungen	15'000		13'992.30	
10'000		3190	Spezieller Aufwand Baubewilligungen	10'000		9'055.50	
15'000		3910	Interne Verrechnung Sachaufwand	15'000		15'000.00	
	100'000	4310	Baubewilligungen		120'000		124'689.80
	500	4350	Verkäufe Büromaterial, Diverses		500		651.20
	10'000	4360	Rückerstattungen (Unfall, KK, EO, FAK)		7'500		7'800.00
	173'500	4900	Interne Verrechnung Personalaufwand		164'500		193'500.00
<b>220'000</b>	<b>0</b>	<b>030</b>	<b>Leistungen für Pensionierte</b>	<b>220'000</b>	<b>0</b>	<b>194'895.85</b>	<b>0.00</b>
	<b>220'000</b>				<b>220'000</b>		<b>194'895.85</b>
145'000		3070 K	Teuerungszulagen Pensionierte	145'000		126'085.05	
70'000		3071	Arbeitgeberanteil Ueberbrückungsrente	70'000		64'070.80	
5'000		3080	Reka-Checks	5'000		4'740.00	
<b>305'700</b>	<b>167'000</b>	<b>091</b>	<b>Rathaus</b>	<b>366'000</b>	<b>147'000</b>	<b>347'829.70</b>	<b>171'045.00</b>
	<b>138'700</b>				<b>219'000</b>		<b>176'784.70</b>
160'000		3010	Löhne Hauswartung	160'000		159'580.65	
13'000		3030	Sozialversicherungen	13'000		11'727.65	
12'000		3040	Pensionskasse	12'000		12'804.50	
6'000		3050	Kranken- und Unfallversicherungen	6'000		4'944.00	
20'000		3080	Externe Reinigungsdienste	20'000		8'837.20	
3'000		3110	Anschaffung Geräte, Mobiliar	3'000		3'050.65	
20'000		3120	Wasser, Energie, Heizmaterial	18'000		20'223.85	
7'000		3130	Betriebs- / Verbrauchsmaterial	7'000		10'482.90	
40'000		3140	Baulicher Unterhalt	101'000		87'658.60	
6'000		3180	Sachversicherungen, Telefon	6'000		6'027.00	
18'700		3900	Interne Verrechnung Personalaufwand	20'000		22'492.70	
	67'000	4270	Mietzinsen, Benützungsgebühren		67'000		66'260.00
	0	4360	Rückerstattungen (Unfall, KK, EO, FAK)		0		1'785.00
	100'000	4900 K	Interne Verrechnung Personalaufwand		80'000		103'000.00

Voranschlag 2010		Konto	Laufende Rechnung Funktionale Gliederung	Voranschlag 2009		Rechnung 2008	
Aufwand	Ertrag			Aufwand	Ertrag	Aufwand	Ertrag
<b>286'000</b>	<b>17'000</b>	<b>094</b>	<b>Gemeindeverwaltung Frauenfelderstrasse</b>	<b>266'000</b>	<b>17'000</b>	<b>354'277.15</b>	<b>17'747.85</b>
	<b>269'000</b>				<b>249'000</b>		<b>336'529.30</b>
3'000		3110	Anschaffung Geräte, Maschinen	3'000		2'999.30	
40'000		3120	Wasser, Energie, Heizmaterial	40'000		51'429.05	
13'000		3130	Betriebs- und Verbrauchsmaterial	13'000		14'450.40	
25'000		3140	Baulicher Unterhalt	25'000		78'736.90	
10'000		3150	Aufwand Getränkeautomaten	10'000		9'185.55	
5'000		3180	Sachversicherungen, diverses	5'000		4'475.95	
100'000		3310	Abschreibungen	100'000		100'000.00	
90'000		3900	Interne Verrechnung Personalaufwand	70'000		93'000.00	
	8'000	4270	Mietzinse		8'000		8'920.00
	9'000	4390	Ertrag Getränkeautomaten		9'000		8'827.85
<b>0</b>	<b>0</b>	<b>095</b>	<b>Halle Bahnhof</b>	<b>0</b>	<b>0</b>	<b>42'403.85</b>	<b>42'403.85</b>
	<b>0</b>				<b>0</b>		<b>0.00</b>
		3120	Wasser, Energie, Heizmaterial			3'972.85	
		3140	Baulicher Unterhalt			4'038.80	
		3160	Baurechtszins			11'804.20	
		3180	Sachversicherungen			88.00	
		3310	Abschreibungen			17'500.00	
		3900	Interne Verrechnung Personalaufwand			5'000.00	
		4270	Mietzinse				8'400.00
		4360	Rückerstattung Theaterhaus				32'194.35
		4910	Interne Verrechnung Sachaufwand				1'809.50
<b>6'500</b>	<b>8'000</b>	<b>096</b>	<b>Markthalle</b>	<b>6'500</b>	<b>4'000</b>	<b>7'696.55</b>	<b>8'200.00</b>
<b>1'500</b>					<b>2'500</b>	<b>503.45</b>	
1'500		3120	Wasser, Energie, Heizmaterial	1'500		1'246.25	
500		3130	Betriebsmaterial / Sachversicherungen	500		313.50	
1'000		3140	Baulicher Unterhalt	1'000		460.65	
3'500		3900	Interne Verrechnung Personalaufwand	3'500		5'676.15	
	8'000	4270	Mietzinse, Benützungsgebühren		4'000		8'200.00

Voranschlag 2010		Konto	Laufende Rechnung Funktionale Gliederung	Voranschlag 2009		Rechnung 2008	
Aufwand	Ertrag			Aufwand	Ertrag	Aufwand	Ertrag
<b>6'000</b>	<b>24'000</b>	<b>098</b>	<b>Freiestrasse 18</b>	<b>6'000</b>	<b>24'000</b>	<b>4'863.90</b>	<b>23'856.00</b>
<b>18'000</b>				<b>18'000</b>		<b>18'992.10</b>	
5'000		3140	Baulicher Unterhalt	5'000		3'863.90	
1'000		3900	Interne Verrechnung Personalaufwand	1'000		1'000.00	
	24'000	4270	Mietzinse		24'000		23'856.00
<b>3'413'100</b>	<b>2'121'800</b>	<b>1</b>	<b>Oeffentliche Sicherheit</b>	<b>3'386'600</b>	<b>2'263'000</b>	<b>3'298'798.82</b>	<b>2'276'221.01</b>
	<b>1'291'300</b>				<b>1'123'600</b>		<b>1'022'577.81</b>
<b>58'000</b>	<b>0</b>	<b>100</b>	<b>Grundbuch, Mass und Gewicht</b>	<b>45'000</b>	<b>0</b>	<b>30'729.00</b>	<b>7'154.20</b>
	<b>58'000</b>				<b>45'000</b>		<b>23'574.80</b>
33'000		3110 K	LIS / GIS	20'000		11'333.95	
5'000		3181	Vermessungsmutationen	5'000		5'186.45	
5'000		3182	Nachführung Vermessungswerk	5'000		8'179.05	
10'000		3183	Leitungskataster	10'000		2'457.35	
5'000		3185	Mutationskosten, Grundbuchgeometer	5'000		3'572.20	
		0 4341	Gebühren Datenabgabe an Dritte		0		7'154.20
<b>458'500</b>	<b>148'500</b>	<b>101</b>	<b>Einwohnerdienste</b>	<b>492'000</b>	<b>180'000</b>	<b>518'580.50</b>	<b>204'499.25</b>
	<b>310'000</b>				<b>312'000</b>		<b>314'081.25</b>
255'000		3010	Besoldungen Personal	251'000		252'798.90	
20'000		3030	Sozialversicherungen	19'000		19'652.00	
23'000		3040	Pensionskasse	22'000		23'441.00	
7'500		3050	Kranken- und Unfallversicherungen	7'000		7'251.60	
80'000		3510 K	Pässe, ID, Fremdenpolizei	120'000		142'437.00	
73'000		3910	Interne Verrechnung Sachaufwand	73'000		73'000.00	
	120'000	4310	Gebühren EK		170'000		192'499.25
	8'500	4360	Rückerstattungen (Unfall, KK, EO, FAK)		0		0.00
	20'000	4900	Interne Verrechnung Personalaufwand		10'000		12'000.00

Voranschlag 2010		Konto	Laufende Rechnung Funktionale Gliederung	Voranschlag 2009		Rechnung 2008	
Aufwand	Ertrag			Aufwand	Ertrag	Aufwand	Ertrag
<b>481'200</b>	<b>40'000</b>	<b>102</b>	<b>Amtsvormundschaft, Vormundschaftsbehörde</b>	<b>456'000</b>	<b>60'000</b>	<b>455'854.10</b>	<b>66'303.00</b>
	<b>441'200</b>				<b>396'000</b>		<b>389'551.10</b>
9'000		3000	Sitzungsgeld Vormundschaftsbehörde	8'500		9'384.00	
300'000		3010	Besoldungen Amtsvormundschaft	290'000		285'869.40	
36'000		3011	Besoldung Vormundschaftssekretär	36'000		33'078.80	
26'000		3030	Sozialversicherungen	25'000		24'053.65	
28'000		3040	Pensionskasse	26'000		24'198.00	
9'000		3050	Kranken- und Unfallversicherungen	8'500		8'260.00	
3'000		3090	Div. Personalkosten, Weiterbildung	2'500		2'874.15	
1'200		3100	Büromaterial, Drucksachen	1'000		1'070.45	
8'000		3110	Anschaffung Geräte, Mobiliar, EDV	6'000		12'479.05	
7'000		3150	Unterhalt Geräte, Mobiliar, EDV	7'000		5'390.20	
9'000		3170	Spesenentschädigungen, Beiträge	9'000		8'526.05	
19'000		3180 K	Dienstleistungen, Telefon, Porti	10'000		18'096.45	
9'000		3181	Gutachten und Rechtsabklärungen	9'500		5'721.90	
10'000		3510	Kostenanteil Vormundschaftssekretariat	10'000		9'852.00	
7'000		3910	Interne Verrechnung Sachaufwand	7'000		7'000.00	
	40'000	4360 K	Gebühren		60'000		66'303.00
<b>93'000</b>	<b>40'000</b>	<b>103</b>	<b>Marktwesen</b>	<b>92'500</b>	<b>45'000</b>	<b>89'251.80</b>	<b>42'942.60</b>
	<b>53'000</b>				<b>47'500</b>		<b>46'309.20</b>
500		3000	Sitzungsgelder Marktcommission	500		0.00	
18'000		3120	Wasser, Energie	18'000		17'999.95	
5'000		3150	Unterhalt und Reparaturen	5'000		6'397.00	
1'500		3170	Spesenentschädigungen	1'000		1'369.90	
11'000		3190	Marktwerbung	11'000		9'784.55	
57'000		3900	Interne Verrechnung Personalaufwand	57'000		53'700.40	
	40'000	4130	Marktgebühren		45'000		42'942.60
<b>36'000</b>	<b>0</b>	<b>104</b>	<b>Uebrige Rechtspflege</b>	<b>31'200</b>	<b>0</b>	<b>38'794.00</b>	<b>0.00</b>
	<b>36'000</b>				<b>31'200</b>		<b>38'794.00</b>
25'000		3000	Schlichtungsbehörde Mietwesen	27'000		34'139.60	
2'000		3030	Sozialversicherungen	2'200		2'659.80	
2'000		3170	Spesen	2'000		1'994.60	
7'000		3900 K	Interne Verrechnung Personalaufwand	0		0.00	

Voranschlag 2010		Konto	Laufende Rechnung Funktionale Gliederung	Voranschlag 2009		Rechnung 2008	
Aufwand	Ertrag			Aufwand	Ertrag	Aufwand	Ertrag
<b>239'500</b>	<b>131'500</b> <b>108'000</b>	<b>113</b>	<b>Polizei</b>	<b>243'900</b>	<b>113'500</b> <b>130'400</b>	<b>226'071.40</b>	<b>137'215.99</b> <b>88'855.41</b>
4'000		3100	Büromaterial, Drucksachen	4'000		3'084.10	
1'000		3110	Anschaffung Ausrüstung, Geräte	1'000		0.00	
2'000		3140 K	Unterhalt Stellplatz Fahrende	500		1'506.90	
9'000		3150	Unterhalt Ausrüstung, Geräte, EDV	9'000		9'109.80	
500		3170	Spesenentschädigung inkl. Fundbüro	1'000		0.00	
1'400		3180	Telefon, Versicherungen	1'400		208.00	
37'000		3181	Bewachung Securitas AG	37'000		39'678.60	
30'000		3182	Bewachung Securitas AG öffentliche Sicherheit	30'000		25'835.90	
115'000		3183	Polizeilicher Ordnungsdienst	115'000		106'648.10	
39'600		3900	Interne Verrechnung Personalaufwand	45'000		40'000.00	
	8'000	4340	Platzgelder, Gebühren		0		8'739.60
	100'000	4370	Bussen		90'000		104'976.39
	13'000	4520	Anteil Körperschaften Sicherheit Plätze		13'000		13'000.00
	10'500	4900	Interne Verrechnung Personalaufwand		10'500		10'500.00
<b>1'243'000</b> <b>0</b>	<b>1'243'000</b>	<b>140</b>	<b>Feuerwehr</b>	<b>1'317'900</b>	<b>1'317'900</b> <b>0</b>	<b>1'263'283.12</b>	<b>1'263'283.12</b> <b>0.00</b>
5'000		3000	Feuerschutzkommission	6'000		4'995.20	
86'000		3010	Besoldung Materialwart	85'000		82'394.00	
49'000		3011	Besoldung Kdo und Chargierte	44'000		41'148.00	
235'000		3012 K	Besoldung Mannschaft	216'000		167'412.50	
60'000		3013 K	Sold Einsätze	40'000		52'637.50	
12'000		3030	Sozialversicherungen	12'000		9'625.05	
8'000		3040	Pensionskasse	8'000		7'519.00	
3'500		3050	Kranken- und Unfallversicherungen	3'500		2'987.00	
106'000		3090 K	Aus- / Weiterbildungskurse, Delegationen	97'500		84'718.95	
5'500		3091	Arztuntersuchungen	5'500		4'358.00	
16'500		3100	Büromaterial, Drucksachen	16'500		11'178.05	
102'000		3110 K	Anschaffung Ausrüstung, Geräte, Fahrzeuge	183'000		194'848.75	
18'000		3120	Feuerwehrdepots Wasser, Energie, Heizmaterial	18'000		17'081.75	
2'000		3130	Feuerwehrdepots Betriebs- und Verbrauchsmaterial	2'000		845.10	

Voranschlag 2010		Konto	Laufende Rechnung Funktionale Gliederung	Voranschlag 2009		Rechnung 2008	
Aufwand	Ertrag			Aufwand	Ertrag	Aufwand	Ertrag
5'000		3141	FW-Depots, Baulicher Unterhalt	5'000		26'035.00	
30'000		3142	Unterhalt Hydrantenanlagen	30'000		28'989.05	
74'000		3150	Unterhalt Ausrüstung, Geräte, Fahrzeuge	85'000		74'249.20	
93'000		3151 K	Chemiewehrstützpunkt Weinfeld	155'000		17'331.25	
9'500		3152	Sanitätszug	2'400		75.00	
22'500		3160	FW-Depot Tannenwiesen: Miete	22'500		22'436.00	
7'500		3161	Benützung Fremdanlagen	1'000		1'254.70	
13'500		3170	Spesenentschädigungen	14'500		13'589.70	
24'000		3180	Versicherungen Fahrzeuge, Porti	26'000		26'395.50	
16'000		3181	Telefon, Funk	21'000		17'846.55	
15'000		3182	TBW AG, Pikettdienst	15'500		15'000.00	
4'000		3183	FW-Depots, Sachversicherungen	3'500		2'856.80	
15'000		3184	Spezielle Anlässe, Jahresrapporte	17'500		10'293.50	
5'500		3190	Verbandsbeiträge, Verschiedenes	8'000		4'453.50	
10'000		3191	Aufwand bei Schadenfällen	10'000		5'805.70	
16'000		3192	Bezugsprovisionen FW-Steuer	15'000		16'819.50	
100'000		3310	Abschreibung Mobiliar / Fahrzeuge	100'000		80'000.00	
30'000		3311 K	Abschreibung Feuerwehrdepot	0		0.00	
0		3800	Einlage in Spezialfinanzierung	0		169'603.32	
39'000		3900	Interne Verrechnung Personalaufwand	44'000		43'500.00	
5'000		3910	Interne Verrechnung Sachaufwand	5'000		5'000.00	
	13'000	4230	FW-Depot Bankstr. 6: Mietzinsen		13'000		11'952.00
	18'000	4270	FW-Depot Tannenwiesen: Kanton Rückerstattung Chemiewehr		18'000		18'000.00
	800'000	4300	Feuerwehropflichtersatzabgaben		750'000		840'976.02
	20'000	4340	Kostenanteil Dritter		20'000		15'960.50
	25'000	4360	Rückerstattung Schadenfälle		27'000		36'704.60
	183'000	4362 K	Rückerstattung Chemiewehrstützpunkt		245'000		115'049.50
	10'000	4363	Rückerstattung Sanitätszug		10'000		9'550.50
	30'000	4364 K	Rückerstattung Strassenrettung		0		0.00
	85'000	4610 K	Beiträge der Gebäudeversicherung		137'000		215'090.00
	59'000	4800 K	Entnahme aus Spezialfinanzierung		97'900		0.00

Voranschlag 2010		Konto	Laufende Rechnung Funktionale Gliederung	Voranschlag 2009		Rechnung 2008	
Aufwand	Ertrag			Aufwand	Ertrag	Aufwand	Ertrag
<b>167'300</b>	<b>65'000</b>	<b>150</b>	<b>Militär</b>	<b>46'800</b>	<b>50'000</b>	<b>48'215.10</b>	<b>75'269.80</b>
	<b>102'300</b>			<b>3'200</b>		<b>27'054.70</b>	
100		3100	Büromaterial, Drucksachen	200		32.00	
10'000		3122 K	Militärküche GGZ	100		0.00	
30'000		3141 K	Fremdkosten Truppenunterkünfte	15'000		18'886.75	
1'500		3142	Unterhalt Schiessanlagen	2'000		678.55	
500		3180	Porti, Telefon, Entlassung	1'500		307.50	
100'000		3311 K	Abschreibung Kugelfang Hau	0		0.00	
200		3650	Beiträge Vereine	0		200.00	
25'000		3900	Interne Verrechnung Personalaufwand	28'000		28'110.30	
	65'000	4500	Rückerst. für Einquartierungen		50'000		75'269.80
<b>438'800</b>	<b>256'000</b>	<b>160</b>	<b>Amt für Sicherheit</b>	<b>456'200</b>	<b>291'500</b>	<b>430'783.00</b>	<b>282'316.25</b>
	<b>182'800</b>				<b>164'700</b>		<b>148'466.75</b>
3'500		3000	Zivilschutzkommission	3'500		3'613.00	
10'000		3001	Regionale Katastrophenorganisation	10'000		8'155.30	
224'000		3010 K	Besoldungen	256'000		244'772.00	
18'000		3030	Sozialversicherungen	20'000		18'733.15	
19'000		3040	Pensionskasse	20'000		16'912.60	
7'500		3050	Kranken- und Unfallversicherungen	8'000		7'606.00	
5'000		3090	Aus- und Weiterbildung	5'000		365.00	
1'200		3100	Büromaterial, Drucksachen, Inserate	1'200		658.60	
1'800		3110	Anschaffungen	0		980.80	
500		3130	Unterhalt Büromaterial / Maschinen	500		32.00	
44'300		3140 K	Unterhalt diverse Anlagen	25'500		27'923.90	
1'000		3150	Unterhalt Ausrüstung, Geräte, Fahrzeuge	1'000		786.20	
1'000		3170	Spesenentschädigungen	1'000		1'090.00	

Voranschlag 2010		Konto	Laufende Rechnung Funktionale Gliederung	Voranschlag 2009		Rechnung 2008	
Aufwand	Ertrag			Aufwand	Ertrag	Aufwand	Ertrag
5'500		3180	Sachversicherungen, Porti, Telefon	6'000		4'792.25	
68'000		3190	Verbandsbeiträge, Diverse	70'000		65'862.20	
25'000		3310	Abschreibungen BSA-Anlage	25'000		25'000.00	
1'000		3900	Interne Verrechnung Personalaufwand	1'000		1'000.00	
2'500		3910	Interne Verrechnung Sachaufwand	2'500		2'500.00	
		500 4340	Mieten und Benützungsgebühren Pavillon		5'000		3'873.00
		26'500 4360	Rückerstattung diverse Anlagen		24'500		24'279.00
		5'000 4369	Rückerstattungen Löhne		7'000		7'664.25
		193'500 4900 K	Interne Verrechnung Personalaufwand		224'500		216'500.00
		30'500 4910	Interne Verrechnung Sachaufwand		30'500		30'000.00
<b>197'800</b>	<b>197'800</b>	<b>161</b>	<b>Zivilschutz Region Mittelthurgau</b>	<b>205'100</b>	<b>205'100</b>	<b>197'236.80</b>	<b>197'236.80</b>
	<b>0</b>				<b>0</b>		<b>0.00</b>
1'200		3000	Zivilschutzkommission	1'200		1'257.80	
15'000		3001	Regionaler Führungsstab	15'000		8'401.40	
19'500		3011	Besoldung Kommando und Chargierte	19'500		14'400.00	
1'800		3030	Sozialversicherungen	1'800		1'121.85	
15'000		3090	Aus- und Weiterbildung	15'000		16'165.75	
1'500		3110	Anschaffungen	2'000		4'274.95	
500		3120	Wasser, Energie, Heizung	500		0.00	
3'000		3150	Unterhalt Ausrüstung, Geräte, Fahrzeuge	3'000		2'532.75	
6'300		3151	Unterhalt Polycom	8'000		10'747.00	
8'300		3152	Unterhalt Sirenen RFS	8'300		6'219.00	
1'000		3170	Spesenentschädigungen	1'000		1'200.00	
7'100		3180	Sachversicherungen, Porti, Telefon, Aufgebotsmittel	4'000		5'508.00	
5'400		3181	Analoganschlüsse Sirenen	5'300		5'808.30	
500		3190	Verbandsbeiträge, Diverse	500		100.00	
81'200		3900	Interne Verrechnung Personalaufwand	89'500		89'500.00	
30'500		3910	Interne Verrechnung Sachaufwand	30'500		30'000.00	
	197'800	4520	Rückerstattung Vertrags-Gemeinden		205'100		197'236.80

Voranschlag 2010		Konto	Laufende Rechnung Funktionale Gliederung	Voranschlag 2009		Rechnung 2008	
Aufwand	Ertrag			Aufwand	Ertrag	Aufwand	Ertrag
<b>4'411'500</b>	<b>1'878'000</b>	<b>3</b>	<b>Kultur und Freizeit</b>	<b>4'449'900</b>	<b>1'689'900</b>	<b>3'686'475.36</b>	<b>1'308'421.64</b>
	<b>2'533'500</b>				<b>2'760'000</b>		<b>2'378'053.72</b>
<b>293'600</b>	<b>35'100</b>	<b>300</b>	<b>Kulturförderung</b>	<b>305'700</b>	<b>36'100</b>	<b>265'697.10</b>	<b>32'100.00</b>
	<b>258'500</b>				<b>269'600</b>		<b>233'597.10</b>
4'000		3000	Kulturkommission	4'000		3'595.30	
32'000		3010	Besoldung Info-Stelle Kultur / Tourismus	32'000		30'641.00	
2'500		3030	Sozialversicherungen	2'500		2'387.40	
3'000		3040	Pensionskasse	3'200		2'527.40	
1'100		3050	Kranken- und Unfallversicherungen	1'000		793.00	
10'000		3100	Drucksachen, Beschriftungen	10'000		9'069.70	
7'000		3160	Miete Flügel Rathaussaal	10'000		5'040.00	
2'000		3180	Telefon, Porti, Diverses	2'000		2'117.55	
20'000		3181	Bundes-, Jungbürgerfeier, Anlässe	20'000		18'891.75	
5'000		3182 K	Kulturleitbild	0		0.00	
5'000		3650	Verschiedene Beiträge	15'000		1'980.30	
120'000		3651	Regionalbibliothek	120'000		120'000.00	
2'000		3652	Volkshochschule	2'000		2'000.00	
10'000		3653 K	Beiträge an Kulturvereine	10'000		0.00	
2'000		3654	Kulturverein Frohsinn	2'000		2'000.00	
45'000		3655 K	Allgemeine Kulturförderung	45'000		43'210.55	
3'000		3656 K	Vereinsbeiträge Jugendarbeit	3'000		0.00	
0		3657	Kant. Musikfest	20'000		0.00	
0		3658	Schweiz. Gesangsfest 2008	0		14'255.10	
2'000		3659	Ausstellungen, Verschiedenes	1'000		2'000.00	
5'000		3660 K	Wein- und Gourmetwanderung	0		0.00	
10'000		3661 K	Gauklerfestival	0		0.00	
3'000		3900	Interne Verrechnung Personalaufwand	3'000		5'188.05	
	10'000	4340	Dienstleistungen, Vermietungen		10'000		8'530.00
	100	4351	Verkauf Bücher		100		130.00
	3'000	4360	Kostenanteil Flügel Rathaussaal		4'000		1'440.00
	22'000	4900	Interne Verrechnung Personalaufwand		22'000		22'000.00

Voranschlag 2010		Konto	Laufende Rechnung Funktionale Gliederung	Voranschlag 2009		Rechnung 2008	
Aufwand	Ertrag			Aufwand	Ertrag	Aufwand	Ertrag
<b>3'000</b>	<b>0</b>	<b>301</b>	<b>Museen</b>	<b>3'000</b>	<b>0</b>	<b>3'000.00</b>	<b>0.00</b>
	<i>3'000</i>				<i>3'000</i>		<i>3'000.00</i>
3'000		3110	Einlage in Kultur- und Museumsfonds	3'000		3'000.00	
<b>102'000</b>	<b>0</b>	<b>302</b>	<b>Theater, Konzerte</b>	<b>72'000</b>	<b>0</b>	<b>84'940.00</b>	<b>0.00</b>
	<i>102'000</i>				<i>72'000</i>		<i>84'940.00</i>
25'000		3650 K	Beitrag an Theaterhaus	0		12'500.00	
30'000		3651	Theater- und Konzertgesellschaft	30'000		30'000.00	
20'000		3652 K	Theatervereine	15'000		8'000.00	
25'000		3654	Musikverein	25'000		27'740.00	
0		3655	Männer - und Damenchöre	0		2'000.00	
2'000		3659	Diverse Beiträge	2'000		4'700.00	
<b>283'000</b>	<b>170'000</b>	<b>303</b>	<b>Saal Thurgauerhof</b>	<b>275'000</b>	<b>170'000</b>	<b>290'799.45</b>	<b>174'463.40</b>
	<i>113'000</i>				<i>105'000</i>		<i>116'336.05</i>
5'000		3100	Marketing, Werbung	5'000		0.00	
2'000		3110	Anschaffung Geräte, Einrichtungen	2'000		0.00	
70'000		3120	Wasser, Energie, Heizung	65'000		70'543.10	
35'000		3130	Material, Reinigung, Hauswart	35'000		41'550.15	
40'000		3140	Unterhalt bauliche Anlagen	40'000		40'918.50	
5'000		3150	Unterhalt Geräte, Einrichtungen	2'000		4'922.55	
4'000		3180	Sachversicherungen	4'000		4'125.85	
35'000		3181	Verwaltung, Unterhalt STWEG	35'000		38'423.10	
35'000		3182	Dienstleistungen, Administration	35'000		37'316.20	
50'000		3310	Abschreibungen	50'000		50'000.00	
2'000		3900	Interne Verrechnung Personalaufwand	2'000		3'000.00	
	150'000	4340	Raummieten Saal / Küche		150'000		156'821.45
	20'000	4350	F & B - Provisionen		20'000		17'641.95
<b>127'000</b>	<b>127'000</b>	<b>304 K</b>	<b>Theaterhaus</b>	<b>78'000</b>	<b>53'000</b>	<b>0.00</b>	<b>0.00</b>
	<i>0</i>				<i>25'000</i>		<i>0.00</i>
25'000		3100	Marketing, Werbung, Inserate, Programme				
5'000		3101	Büromaterial, Drucksachen				
10'000		3120	Wasser, Energie, Heizmaterial, Reinigung	5'000			
500		3130	Betriebs- und Verbrauchsmaterial, Getränke	500			

Voranschlag 2010		Konto	Laufende Rechnung Funktionale Gliederung	Voranschlag 2009		Rechnung 2008	
Aufwand	Ertrag			Aufwand	Ertrag	Aufwand	Ertrag
5'000		3140	Baulicher Unterhalt	5'000			
5'000		3150	Unterhalt Geräte, Einrichtungen	0			
6'500		3160	Baurechtszins	5'000			
30'000		3180	Dienstleistung, Administration	500			
35'000		3310	Amortisation Darlehen	35'000			
0		3650	Gemeindebeitrag an Theaterhaus	25'000			
3'000		3810 K	Einlage in Spezialfinanzierung	0			
2'000		3900	Interne Verrechnung Personalaufwand	2'000			
	2'000	4340	Benützungsgebühren, Vermietungen		0		
	0	4360	Rückerstattung Verein Theaterhaus		53'000		
	90'000	4610	Kantonsbeitrag		0		
	35'000	4620	Beiträge Gemeinden		0		
<b>33'000</b>	<b>0</b>	<b>310</b>	<b>Denkmalpflege und Heimatschutz</b>	<b>33'000</b>	<b>0</b>	<b>53'851.20</b>	<b>0.00</b>
	<b>33'000</b>				<b>33'000</b>		<b>53'851.20</b>
12'000		3180	NHG Umsetzung Verträge	12'000		7'712.20	
1'000		3650	Diverse Beiträge	1'000		620.00	
20'000		3660	Beitrag Restaurationen	20'000		45'519.00	
<b>641'500</b>	<b>248'800</b>	<b>330</b>	<b>Gemeindegärtnerei, Parkanlagen</b>	<b>672'000</b>	<b>255'700</b>	<b>625'393.70</b>	<b>226'477.85</b>
	<b>392'700</b>				<b>416'300</b>		<b>398'915.85</b>
432'000		3010	Besoldung Gärtnerei	430'000		400'548.05	
34'000		3030	Sozialversicherungen	33'500		30'272.25	
37'000		3040	Pensionskasse	37'000		35'345.60	
13'500		3050	Kranken- und Unfallversicherungen	13'500		12'354.00	
2'000		3060	Dienstkleider	2'000		350.50	
2'000		3090	Diverse Personalkosten, Weiterbildung	2'000		3'712.00	
500		3100	Büromaterial, Drucksachen	500		72.20	
7'500		3110 K	Anschaffungen Geräte, Fahrzeuge	3'500		25'541.05	
15'000		3120	Wasser, Energie	15'000		16'781.75	
27'000		3130	Material (Pflanzen, Dünger)	27'000		27'457.10	
4'000		3131	Grünabfälle Kompostieranlage	4'000		1'942.50	
25'000		3140	Unterhalt der Anlagen durch Dritte	25'000		23'416.45	
6'000		3141	Unterhalt der baulichen Anlagen	18'500		12'510.65	

Voranschlag 2010		Konto	Laufende Rechnung Funktionale Gliederung	Voranschlag 2009		Rechnung 2008	
Aufwand	Ertrag			Aufwand	Ertrag	Aufwand	Ertrag
0		3142	Familiengärten "Im Mösli"	500		797.90	
500		3143	Familiengärten "Sangen"	500		2'806.50	
1'000		3144	Unterhalt Parkanlagen	26'000		702.70	
20'000		3151	Unterhalt Geräte, Maschinen, Fahrzeuge	20'000		14'687.70	
3'000		3152	Unterhalt Ruhebänke, Spielplätze	2'000		3'830.95	
500		3170	Spesenentschädigungen	500		529.00	
5'000		3180	Dekorationen	5'000		4'344.10	
1'000		3182	Telefon	1'000		790.70	
5'000		3900	Interne Verrechnung Personalaufwand	5'000		6'600.05	
	2'800	4230	Pachtzinsen Familiengärten "Sangen"		3'700		4'750.00
	20'000	4350	Verkäufe aus Gärtnerei		20'000		19'181.60
	0	4360 K	Rückerstattung (Unfall, KK, EO, FAK)		6'000		7'046.25
	226'000	4900	Interne Verrechnung Personalaufwand		226'000		195'500.00
<b>140'600</b>	<b>5'000</b>	<b>340</b>	<b>Sport allgemein</b>	<b>347'000</b>	<b>5'000</b>	<b>593'040.16</b>	<b>5'000.00</b>
	<b>135'600</b>				<b>342'000</b>		<b>588'040.16</b>
8'000		3000	Sportkommission	8'000		6'500.25	
45'000		3010	Besoldung Sekretariat	44'000		41'647.75	
3'500		3030	Sozialversicherungen	3'500		3'244.75	
4'000		3040	Pensionskasse	4'000		2'793.30	
1'100		3050	Kranken- und Unfallversicherungen	1'000		1'079.00	
3'000		3090	Spesen, Weiterbildung	2'000		0.00	
10'000		3100	Marketing, Werbung	10'000		4'365.25	
3'000		3101	Büromaterial, Drucksachen, Inserate	3'000		2'633.60	
4'000		3110	Anschaffungen Geräte, Einrichtungen	2'000		79.75	
2'000		3140	Büro Güttingersreuti, Unterhalt	1'000		0.00	
0		3160	Raummiete Pavillion	1'000		1'000.00	
1'500		3181	Vita Parcours	1'500		0.00	
8'000		3183 K	Eigene Anlässe	6'000		10'185.85	

Voranschlag 2010		Konto	Laufende Rechnung Funktionale Gliederung	Voranschlag 2009		Rechnung 2008	
Aufwand	Ertrag			Aufwand	Ertrag	Aufwand	Ertrag
7'500		3186	TKB-Thurathlon	0		0.00	
0		3187 K	Swiss-Inline Cup	20'000		13'748.55	
10'000		3188	Projekt Rundstrecken	10'000		4'842.00	
0		3310 K	Abschreibung Dreifachsporthalle	200'000		200'000.00	
18'000		3651 K	Beiträge an Sportvereine	18'000		64'448.20	
0		3652 K	Kostenanteil Betrieb Hallenbad	0		236'471.91	
12'000		3653 K	Vereinsbeiträge Jugendarbeit	12'000		0.00	
	5'000	4520	Beitrag Schulgemeinden an Sportsekretariat		5'000		5'000.00
<b>513'500</b>	<b>218'800</b>	<b>341</b>	<b>Schwimmbad</b>	<b>532'500</b>	<b>218'800</b>	<b>470'944.50</b>	<b>216'416.65</b>
	<b>294'700</b>				<b>313'700</b>		<b>254'527.85</b>
183'000		3010 K	Besoldungen	177'000		156'873.10	
14'000		3030	Sozialversicherungen	13'500		11'560.45	
14'000		3040	Pensionskasse	14'000		13'194.00	
5'500		3050	Kranken- und Unfallversicherungen	6'000		4'844.00	
10'000		3100	Telefon, Drucksachen, Inserate	10'000		7'567.05	
8'000		3110	Anschaffung Geräte, Einrichtungen	8'000		25'667.40	
53'000		3120	Wasser, Energie	53'000		51'341.65	
15'000		3130	Chemikalien	15'000		12'862.80	
66'000		3140 K	Unterhalt der baulichen Anlagen	56'000		27'008.90	
10'000		3141	Unterhalt Grünanlagen	10'000		28'333.95	
10'000		3150 K	Unterhalt Geräte, Einrichtungen	40'000		14'858.00	
3'000		3170	Spesenentschädigung, Weiterbildung	3'000		7'629.40	
5'000		3190	Uebriger Sachaufwand	10'000		7'203.80	
80'000		3310	Abschreibungen	80'000		70'000.00	
37'000		3900	Interne Verrechnung Personalaufwand	37'000		32'000.00	
	16'000	4270	Miete Kiosk		16'000		16'010.10
	190'000	4340	Eintritte		190'000		174'517.35
	5'000	4350	Verkäufe		5'000		2'165.50
	3'000	4360	Rückerstattungen		3'000		3'923.70
	4'800	4361	Rückerstattungen (Unfall, KK, EO, FAK)		4'800		4'800.00
	0	4900	Interne Verrechnung Personalaufwand		0		15'000.00

Voranschlag 2010		Konto	Laufende Rechnung Funktionale Gliederung	Voranschlag 2009		Rechnung 2008	
Aufwand	Ertrag			Aufwand	Ertrag	Aufwand	Ertrag
<b>740'000</b>	<b>170'500</b>	<b>342</b>	<b>Sportanlagen</b>	<b>829'800</b>	<b>152'000</b>	<b>704'648.95</b>	<b>168'965.50</b>
	<b>569'500</b>				<b>677'800</b>		<b>535'683.45</b>
198'000		3010	Besoldung Sportwarte	195'000		184'005.00	
15'000		3030	Sozialversicherungen	14'800		13'752.20	
15'000		3040	Pensionskasse	13'000		15'295.00	
6'500		3050	Kranken- und Unfallversicherungen	6'000		5'718.00	
5'000		3090	Weiterbildung, Schulung	4'000		3'615.00	
46'000		3110 K	Anschaffung Geräte, Einrichtungen	122'500		85'301.70	
90'000		3120	Wasser, Energie	90'000		109'274.55	
12'000		3130	Reinigungsmaterial	12'000		8'346.10	
59'000		3140 K	Unterhalt der baulichen Anlagen	94'000		55'110.90	
50'000		3141	Unterhalt Grünanlagen, Sämereien	45'000		44'366.55	
70'000		3151 K	Unterhalt Geräte, Einrichtungen, Treibstoff	60'000		62'611.05	
2'500		3152	Aufwand Getränkeautomat	2'500		2'688.00	
2'000		3170	Spesenentschädigungen	2'000		1'290.00	
8'000		3180	Sachversicherungen, Telefon	8'000		10'126.35	
3'000		3190	Uebriger Sachaufwand	3'000		3'148.55	
12'000		3290	Baurechtszinsen	12'000		12'000.00	
80'000		3310	Abschreibung Sportanlagen	80'000		60'000.00	
66'000		3900	Interne Verrechnung Personalaufwand	66'000		28'000.00	
	65'000	4340	Benützungsgebühren allgemein		65'000		68'450.90
	55'000	4341	Benützungsgebühren Schulgemeinde		55'000		55'000.00
	25'000	4360 K	Rückerstattungen, Fremdaufträge		20'000		34'016.90
	5'500	4361	Rückerstattungen (Unfall, KK, EO, FAK)		0		0.00
	3'000	4390	Ertrag Getränkeautomat		3'000		2'497.70
	17'000	4900	Interne Verrechnung Personalaufwand		9'000		9'000.00
<b>855'200</b>	<b>486'500</b>	<b>343</b>	<b>Kunsteisbahn</b>	<b>612'300</b>	<b>305'500</b>	<b>562'723.25</b>	<b>448'388.24</b>
	<b>368'700</b>				<b>306'800</b>		<b>114'335.01</b>
207'000		3010 K	Besoldungen	215'000		233'274.15	
16'000		3030	Sozialversicherungen	16'000		16'668.00	
15'200		3040	Pensionskasse	13'000		18'305.75	
7'000		3050	Kranken- und Unfallversicherungen	7'000		7'249.00	
3'000		3090	Weiterbildung, Schulung	0		0.00	

Voranschlag 2010		Konto	Laufende Rechnung Funktionale Gliederung	Voranschlag 2009		Rechnung 2008	
Aufwand	Ertrag			Aufwand	Ertrag	Aufwand	Ertrag
70'000		3110 K	Anschaffungen Geräte, Maschinen	41'500		3'659.65	
3'000		3111	Anschaffung Schlittschuhe	5'000		167.85	
70'000		3120	Energie, Wasser, Heizung	70'000		93'492.00	
10'000		3130	Reinigungsmaterial	8'000		5'074.25	
30'000		3140	Unterhalt der baulichen Anlagen	20'000		28'029.00	
30'000		3150	Unterhalt Maschinen, Fahrzeuge	20'000		19'935.90	
0		3160	Leasing, Miete	2'800		2'840.40	
3'000		3170	Spesenentschädigungen	2'000		1'235.20	
23'000		3180	Dienstleistungen, Versicherungen, Telefon	23'000		21'777.75	
30'000		3182	Schultransporte	30'000		13'011.40	
5'000		3190	Uebriger Sachaufwand	3'000		3'002.95	
300'000		3310 K	Abschreibungen	100'000		50'000.00	
22'000		3650	Beiträge an Weinfelder Eissportvereine	22'000		22'000.00	
9'000		3900	Interne Verrechnung Personalaufwand	12'000		23'000.00	
2'000		3910	Interne Verrechnung Sachaufwand	2'000		0.00	
	50'000	4270	Pacht Restaurant		45'000		42'000.00
	8'000	4271	Raumvermietung		8'000		4'635.00
	0	4272	Vermietung Fahrzeug		0		18'874.10
	500	4273	Vermietung Materialkasten		500		0.00
	250'000	4340	Eisfeldvermietung		90'000		238'179.35
	30'000	4341	Oeffentlicher Eislauf		20'000		24'832.64
	30'000	4342	Schlittschuhvermietung		20'000		28'042.75
	5'000	4343	Schlittschuhservice		5'000		3'253.15
	2'000	4344	Hallenvermietung Sommerbetrieb		0		6'300.00
	10'000	4350	Platzmiete Werbung		10'000		12'993.50
	5'000	4360	Rückerstattungen (Unfall, KK, EO, FAK)		11'000		13'550.00
	20'000	4361	Rückerstattung Schultransporte		20'000		0.00
	1'000	4390	Verschiedene Einnahmen		1'000		12'727.75
	30'000	4620	Beiträge Schulgemeinden		30'000		30'000.00
	45'000	4900 K	Interne Verrechnung Personalaufwand		45'000		13'000.00

Voranschlag 2010		Konto	Laufende Rechnung Funktionale Gliederung	Voranschlag 2009		Rechnung 2008	
Aufwand	Ertrag			Aufwand	Ertrag	Aufwand	Ertrag
<b>36'500</b>	<b>40'500</b>	<b>344</b>	<b>Sportunterkunft Mühlfangstrasse</b>	<b>37'400</b>	<b>40'500</b>	<b>31'437.05</b>	<b>36'610.00</b>
<i>4'000</i>				<i>3'100</i>		<i>5'172.95</i>	
0		3010 K	Besoldungen	9'000		7'444.85	
0		3030	Sozialversicherungen	700		580.30	
0		3050	Kranken- und Unfallversicherungen	200		154.00	
5'000		3120	Wasser, Energie, Heizung	5'000		4'391.30	
2'000		3130	Verbrauchsmaterial	1'000		1'187.25	
5'000		3140	Unterhalt	5'000		2'679.35	
15'000		3160	Raummiete	15'000		15'000.00	
1'500		3180	Dienstleistungen, Versicherungen	1'500		0.00	
8'000		3900	Interne Verrechnung Personalaufwand	0		0.00	
	40'000	4270	Mieteinnahmen		40'000		36'610.00
	500	4390	Verschiedene Einnahmen		500		0.00
<b>642'600</b>	<b>375'800</b>	<b>345</b>	<b>Hallenbad</b>	<b>652'200</b>	<b>453'300</b>	<b>0.00</b>	<b>0.00</b>
	<i>266'800</i>				<i>198'900</i>		<i>0.00</i>
600		3000	Hallenbadkommission	600			
334'000		3010 K	Besoldungen	315'000			
26'000		3030	Sozialversicherungen	24'000			
28'000		3040	Pensionskasse	26'500			
11'000		3050	Kranken- und Unfallversicherungen	10'000			
5'000		3110	Anschaffung Geräte, Einrichtungen	5'000			
120'000		3120	Wasser, Energie, Heizung	145'000			
10'000		3130	Chemikalien	10'000			
10'000		3131	Reinigungsmaterial	10'000			
8'000		3132	Betriebs- und Verbrauchsmaterial	8'000			
25'000		3133	Wareneinkauf	33'000			
20'000		3140	Unterhalt der baulichen Anlagen	20'000			
15'000		3150	Unterhalt Geräte, Einrichtungen	15'000			
2'500		3170	Spesenentschädigungen, Weiterbildung	2'600			
12'000		3180	Dienstleistungen, Versicherungen	12'000			
1'500		3190	Uebriger Sachaufwand	1'500			
12'000		3900	Interne Verrechnung Personalaufwand	12'000			

Voranschlag 2010		Konto	Laufende Rechnung Funktionale Gliederung	Voranschlag 2009		Rechnung 2008	
Aufwand	Ertrag			Aufwand	Ertrag	Aufwand	Ertrag
2'000		3910	Interne Verrechnung Sachaufwand	2'000			
	15'000	4270	Parkplatzgebühren		10'000		
	200'000	4340 K	Eintritte-Hallenbadkasse		265'000		
	20'000	4341	Eintritte von Dritten		25'000		
	35'000	4350	Warenverkäufe		47'500		
	1'000	4360	Rückerstattungen		1'000		
	4'800	4361	Rückerstattungen (Unfall, KK, EO, FAK)		4'800		
	100'000	4610	Kantonsbeitrag		100'000		
<b>1'318'300</b>	<b>719'400</b>	<b>4</b>	<b>Gesundheit</b>	<b>1'188'600</b>	<b>559'400</b>	<b>1'056'720.05</b>	<b>632'638.63</b>
	<b>598'900</b>				<b>629'200</b>		<b>424'081.42</b>
<b>703'700</b>	<b>718'400</b>	<b>430 K</b>	<b>Rettungsdienst</b>	<b>576'000</b>	<b>558'400</b>	<b>593'641.50</b>	<b>631'710.18</b>
<b>14'700</b>					<b>17'600</b>	<b>38'068.68</b>	
45'000		3010	Begleitpersonen Krankentransport	80'000		48'678.50	
3'500		3030	Sozialversicherungen	7'000		3'792.40	
1'200		3050	Kranken- und Unfallversicherungen	2'500		1'261.00	
5'000		3090 K	Div. Personalkosten, Weiterbildung	5'000		0.00	
10'000		3110	Anschaffung Geräte, Fahrzeuge	10'000		1'743.10	
4'000		3120	Halle: Wasser, Energie, Heizmaterial	4'000		0.00	
500		3130	Halle: Betriebs- und Verbrauchmaterial	500		0.00	
3'000		3140	Halle: Baulicher Unterhalt	5'000		0.00	
13'000		3150	Unterhalt Geräte, Fahrzeuge	7'000		3'925.95	
7'500		3160	Halle: Baurechtszins, Parkplätze	4'500		0.00	
500		3180	Halle: Sachversicherungen	500		0.00	
590'000		3181 K	Dienstleistung Rettungsdienst	430'000		512'738.20	
4'500		3183	Telefon / Funk Krankenwagen	4'000		4'493.30	
10'000		3300	Abschreibungen auf Debitoren	10'000		10'199.55	
6'000		3900	Interne Verrechnung Personalaufwand	6'000		5'000.00	

Voranschlag 2010		Konto	Laufende Rechnung Funktionale Gliederung	Voranschlag 2009		Rechnung 2008	
Aufwand	Ertrag			Aufwand	Ertrag	Aufwand	Ertrag
0		3910	Interne Verrechnung Sachaufwand	0		1'809.50	
	8'400	4270	Halle: Mietanteil Rettungsdienst		8'400		0.00
	650'000	4360	Rückerstattung Krankentransporte		490'000		571'870.18
	60'000	4361	Rückerstattung Pauschalauftwendungen Krankentransporte		60'000		59'840.00
<b>573'400</b>	<b>0</b>	<b>440 K</b>	<b>Ambulante Krankenpflege</b>	<b>571'400</b>	<b>0</b>	<b>425'315.15</b>	<b>0.00</b>
	<b>573'400</b>				<b>571'400</b>		<b>425'315.15</b>
4'400		3070	Ruhegehalt Hebammen	4'400		4'387.65	
6'500		3650 K	Entlastungsdienst SRK	6'500		0.00	
60'000		3651	Beitrag Mütter- / Väterberatung	58'000		58'797.00	
500'000		3652 K	Beitrag Verein SPITEX	500'000		360'000.00	
2'500		3654	Information SPITEX	2'500		2'130.50	
<b>32'000</b>	<b>0</b>	<b>450</b>	<b>Gesundheitsförderung</b>	<b>31'000</b>	<b>0</b>	<b>30'118.40</b>	<b>0.00</b>
	<b>32'000</b>				<b>31'000</b>		<b>30'118.40</b>
30'000		3640	Gemeindezweckverband Perspektive Thurgau	29'000		29'556.00	
2'000		3650	Diverse Beiträge	2'000		562.40	
<b>4'200</b>	<b>0</b>	<b>459</b>	<b>Uebrige Krankheitsbekämpfung</b>	<b>4'200</b>	<b>0</b>	<b>3'550.00</b>	<b>0.00</b>
	<b>4'200</b>				<b>4'200</b>		<b>3'550.00</b>
200		3640	Beitrag an TBC-Fürsorgestelle	200		150.00	
1'000		3650	Diverse Beiträge	1'000		400.00	
3'000		3651	Samariterverein	3'000		3'000.00	
<b>2'000</b>	<b>1'000</b>	<b>470</b>	<b>Lebensmittelkontrolle</b>	<b>2'000</b>	<b>1'000</b>	<b>1'735.00</b>	<b>928.45</b>
	<b>1'000</b>				<b>1'000</b>		<b>806.55</b>
2'000		3520	Pilzkontrolle	2'000		1'735.00	
	1'000	4520	Von Gemeinden für Pilzkontrolle		1'000		928.45
<b>3'000</b>	<b>0</b>	<b>490</b>	<b>Uebriges Gesundheitswesen</b>	<b>4'000</b>	<b>0</b>	<b>2'360.00</b>	<b>0.00</b>
	<b>3'000</b>				<b>4'000</b>		<b>2'360.00</b>
2'000		3010	Entschädigung Desinfektor	3'000		1'757.00	
1'000		3130	Desinfektionsmittel	1'000		603.00	

Voranschlag 2010		Konto	Laufende Rechnung Funktionale Gliederung	Voranschlag 2009		Rechnung 2008	
Aufwand	Ertrag			Aufwand	Ertrag	Aufwand	Ertrag
<b>4'200'900</b>	<b>1'759'800</b> <b>2'441'100</b>	<b>5</b>	<b>Soziale Wohlfahrt</b>	<b>4'269'900</b>	<b>1'611'000</b> <b>2'658'900</b>	<b>3'585'834.84</b>	<b>1'695'406.12</b> <b>1'890'428.72</b>
<b>0</b> <b>15'000</b>	<b>15'000</b>	<b>500</b>	<b>Sozialversicherung allgemeines</b>	<b>0</b> <b>15'000</b>	<b>15'000</b>	<b>0.00</b> <b>15'210.00</b>	<b>15'210.00</b>
	15'000	4510	Kantonsbeitrag AHV-Gemeindestelle		15'000		15'210.00
<b>695'000</b>	<b>24'000</b> <b>671'000</b>	<b>520</b>	<b>Krankenversicherung</b>	<b>930'000</b>	<b>16'000</b> <b>914'000</b>	<b>564'783.45</b>	<b>30'072.20</b> <b>534'711.25</b>
5'000		3640 K	Kostenübernahme Behandlungskosten	10'000		175.60	
650'000		3650 K	Beitrag Prämienverbilligung KVG	900'000		564'450.00	
40'000		3651 K	Kosten Aufhebung Prämienausstände	20'000		157.85	
	20'000	4610	Beitrag des Kantons für Prämienausstände		10'000		26'430.95
	2'000	4640	Rückerstattungen für Behandlungskosten		5'000		0.00
	2'000	4650	Rückerstattungen Aufhebung Prämienausstände von Privaten		1'000		3'641.25
<b>92'000</b>	<b>0</b> <b>92'000</b>	<b>540</b>	<b>Jugendpolitik</b>	<b>92'000</b>	<b>0</b> <b>92'000</b>	<b>57'170.20</b>	<b>0.00</b> <b>57'170.20</b>
6'000		3000	Jugendkommission	6'000		5'865.50	
15'000		3180	Projekte	15'000		10'829.70	
70'000		3650	Verein für Jugend und Freizeit	70'000		40'000.00	
1'000		3651	Diverse Beiträge	1'000		475.00	
<b>300</b>	<b>0</b> <b>300</b>	<b>550</b>	<b>Invalidität</b>	<b>300</b>	<b>0</b> <b>300</b>	<b>50.00</b>	<b>0.00</b> <b>50.00</b>
300		3650	Diverse Beiträge	300		50.00	
<b>10'000</b>	<b>0</b> <b>10'000</b>	<b>580</b>	<b>Alterspolitik</b>	<b>10'000</b>	<b>0</b> <b>10'000</b>	<b>9'919.45</b>	<b>0.00</b> <b>9'919.45</b>
10'000		3180	Seniorennetz / Projekte	10'000		9'919.45	

Voranschlag 2010		Konto	Laufende Rechnung Funktionale Gliederung	Voranschlag 2009		Rechnung 2008	
Aufwand	Ertrag			Aufwand	Ertrag	Aufwand	Ertrag
<b>2'702'500</b>	<b>1'320'800</b>	<b>581</b>	<b>Oeffentliche Sozialhilfe</b>	<b>2'553'500</b>	<b>1'210'000</b>	<b>2'347'295.44</b>	<b>1'290'220.12</b>
	<b>1'381'700</b>				<b>1'343'500</b>		<b>1'057'075.32</b>
9'500		3000	Fürsorgekommission	9'500		8'001.25	
300'000		3010	Besoldungen Fürsorgeamt	304'000		285'869.40	
23'000		3030	Sozialversicherungen	23'000		21'476.30	
26'000		3040	Pensionskasse	28'000		24'197.95	
8'000		3050	Kranken- und Unfallversicherungen	8'000		7'403.00	
4'000		3090	Div. Personalkosten, Weiterbildung	3'000		1'699.85	
2'500		3100	Büromaterial, Drucksachen	2'000		1'817.65	
4'000		3110	Anschaffungen Geräte, Mobiliar	21'500		8'517.75	
9'000		3150	Unterhalt Geräte, Mobiliar, EDV	8'000		8'363.00	
4'000		3161	Anschaffungen, Betriebskosten und Reparaturen für Asylbewerberunterk.	0		3'428.30	
45'000		3162	Mietkosten für Notwohnungen	45'000		41'194.00	
25'000		3163	Anschaffungen, Betriebskosten und Reparaturen für Notwohnung	25'000		24'067.65	
5'500		3170	Spesenentschädigungen	5'500		3'862.40	
10'000		3180	Dienstleistungen, Telefon, Porti	14'000		9'816.44	
5'000		3181	Gutachten und Rechtsabklärungen	5'000		0.00	
0		3640	Unterstützg. anerkannte Flüchtlinge	5'000		0.00	
550'000		3661 K	Unterstützung Thurgauer Bürger	550'000		556'179.85	
710'000		3662	Unterstützung übrige Schweizer Bürger	650'000		639'302.35	
700'000		3663	Unterstützung an Ausländer	650'000		571'333.15	
75'000		3664 K	Unterstützung Asylbewerber	10'000		0.00	
180'000		3667 K	Beiträge an Kinderbetreuung	180'000		123'765.15	
7'000		3910	Interne Verrechnung Sachaufwand	7'000		7'000.00	
	40'000	4272	Mieterträge Notwohnung		40'000		48'978.00
	1'000	4273	Rückvergütung Notwohnung		10'000		0.00
	4'800	4360	Rückerstattungen (Unfall, KK, EO, FAK)		0		9'606.00
	400'000	4361	Rückvergütung von Thurgauer Bürgern		400'000		383'575.41
	400'000	4362	Rückvergütung von Schweizer-Bürgern		400'000		320'786.60
	400'000	4363	Rückvergütung von Ausländern		350'000		527'274.11
	75'000	4364	Rückvergütung von Asylbewerbern		10'000		0.00

Voranschlag 2010		Konto	Laufende Rechnung Funktionale Gliederung	Voranschlag 2009		Rechnung 2008	
Aufwand	Ertrag			Aufwand	Ertrag	Aufwand	Ertrag
<b>5'600</b>	<b>0</b>	<b>582</b>	<b>Arbeitslosenunterstützung</b>	<b>5'600</b>	<b>0</b>	<b>0.00</b>	<b>0.00</b>
	<b>5'600</b>				<b>5'600</b>		<b>0.00</b>
5'000		3010	Beschäftigung Arbeitslose	5'000			
500		3030	Sozialversicherungen	500			
100		3050	Kranken- und Unfallversicherungen	100			
<b>693'500</b>	<b>400'000</b>	<b>589</b>	<b>Diverse Leistungen</b>	<b>676'500</b>	<b>370'000</b>	<b>605'833.70</b>	<b>359'903.80</b>
	<b>293'500</b>				<b>306'500</b>		<b>245'929.90</b>
1'000		3000	Integrationskommission	1'000		1'473.55	
10'000		3180	Integrationsmassnahmen	10'000		9'303.80	
2'000		3190 K	Aufwendungen Alimentenbezug	0		0.00	
5'000		3650	Diverse Beiträge	5'000		2'600.00	
500		3651	Gemeinnütz. Frauenverein Weinfelden	500		200.00	
45'000		3653	Beitrag Eheberatungsstelle	40'000		41'378.40	
350'000		3666	Alimentenvorschüsse	400'000		300'750.45	
280'000		3760	Alimenteninkasso-Auszahlungen	220'000		250'127.50	
	120'000	4366	Rückvergütung Alimentenvorschüsse		150'000		109'776.30
	280'000	4760	Alimenteninkasso-Einnahmen		220'000		250'127.50
<b>1'000</b>	<b>0</b>	<b>590</b>	<b>Hilfsaktionen Inland</b>	<b>1'000</b>	<b>0</b>	<b>282.60</b>	<b>0.00</b>
	<b>1'000</b>				<b>1'000</b>		<b>282.60</b>
1'000		3620	Beiträge an CH-Gemeinden	1'000		282.60	
<b>1'000</b>	<b>0</b>	<b>591</b>	<b>Hilfsaktionen Ausland</b>	<b>1'000</b>	<b>0</b>	<b>500.00</b>	<b>0.00</b>
	<b>1'000</b>				<b>1'000</b>		<b>500.00</b>
1'000		3650	Diverse Beiträge	1'000		500.00	

Voranschlag 2010		Konto	Laufende Rechnung Funktionale Gliederung	Voranschlag 2009		Rechnung 2008	
Aufwand	Ertrag			Aufwand	Ertrag	Aufwand	Ertrag
<b>4'923'500</b>	<b>767'200</b>	<b>6</b>	<b>Verkehr</b>	<b>4'617'500</b>	<b>771'200</b>	<b>4'893'742.80</b>	<b>819'431.58</b>
	<b>4'156'300</b>				<b>3'846'300</b>		<b>4'074'311.22</b>
<b>620'000</b>	<b>0</b>	<b>600</b>	<b>Verkehrsgesetz</b>	<b>600'000</b>	<b>0</b>	<b>571'470.00</b>	<b>0.00</b>
	<b>620'000</b>				<b>600'000</b>		<b>571'470.00</b>
620'000		3610	Beitrag an Kanton	600'000		571'470.00	
<b>3'845'000</b>	<b>668'200</b>	<b>620</b>	<b>Gemeindestrassen</b>	<b>3'616'000</b>	<b>672'200</b>	<b>3'880'737.80</b>	<b>713'503.78</b>
	<b>3'176'800</b>				<b>2'943'800</b>		<b>3'167'234.02</b>
5'000		3000	Bau- und Strassenkommission	5'000		7'410.00	
905'000		3010 K	Besoldungen Bauamtspersonal	880'000		850'619.60	
70'000		3030	Sozialversicherungen	67'000		62'778.05	
74'000		3040	Pensionskasse	60'000		66'364.95	
29'000		3050	Kranken- und Unfallversicherungen	28'000		26'402.20	
4'000		3060	Dienstkleider	4'000		2'179.25	
4'000		3090	Div. Personalkosten, Weiterbildung	4'000		4'341.35	
180'000		3110 K	Anschaffungen Geräte, Maschinen, Fahrzeuge	14'000		65'254.40	
85'000		3131	Baumaterial, Kies, Splitt, Teer	85'000		63'048.65	
15'000		3132	Salz, Splitt für Winterdienst	15'000		10'523.50	
45'000		3133	Signalisierung, Hausnummern	45'000		39'573.15	
40'000		3134	Treibstoff	40'000		27'896.90	
25'000		3140	Regiearbeiten	25'000		23'245.05	
0		31402	Thurgauerhof Plätzli	0		14'982.25	
85'000		3141	Ordentl. Unterhalt, Schachtreinigung, Staubbekämpfung	85'000		82'381.50	
30'000		3142	Landerwerb für Strassenzwecke	30'000		12'669.35	
190'000		3143	Belagsreparaturen, kleine Ausbauten	175'000		374'941.75	
100'000		3144	Erneuerung Strassenbeleuchtung	100'000		129'368.85	
25'000		3145	Pfaden, Salzen, Splitten	25'000		16'229.55	
1'000		3146	Unterhalt Brücken	1'000		0.00	
600'000		3147 K	Strassensanierungen	600'000		784'027.35	
190'000		3148	TBW AG Pauschale Strassenbeleuchtung	190'000		190'000.00	
15'000		3149	Div. Verkehrsberuhigungsmassnahmen	15'000		16'702.30	

Voranschlag 2010		Konto	Laufende Rechnung Funktionale Gliederung	Voranschlag 2009		Rechnung 2008	
Aufwand	Ertrag			Aufwand	Ertrag	Aufwand	Ertrag
30'000		3151	Unterhalt Fahrzeuge	30'000		32'797.70	
25'000		3152	Unterhalt Geräte, Maschinen	25'000		18'215.45	
5'000		3153	Unterhalt Gerätschaft Winterdienst	5'000		388.45	
2'000		3154	Unterhalt Ruhebänke	2'000		0.00	
12'000		3155	Unterhalt Parkuhren	12'000		410.40	
500		3170	Spesenentschädigungen	500		25.00	
25'000		3180	Projektierungskosten	20'000		25'745.45	
1'000		3181	Übriger Sachaufwand / Verschiedenes	1'000		141.50	
22'000		3182	Haftpflicht- und Sachversicherungen	22'000		21'573.90	
800'000		3310	Abschreibungen Strassen	800'000		700'000.00	
150'000		3311	Abschreibung Unterführung SBB Wilerstrasse	150'000		150'000.00	
55'500		3900	Interne Verrechnung Personalaufwand	55'500		60'500.00	
	205'000	4060	Anteil Strassenverkehrssteuern		205'000		204'229.00
	80'000	4270	Parkplatzgebühren		80'000		68'592.08
	2'500	4271	Benützungsgebühren öffentl. Grund		2'500		7'403.50
	1'000	4350	Verkäufe Kies, Salz, Splitt, Masch.		5'000		854.80
	15'000	4360	Vergütung von Dritten für bauliche Leistungen		15'000		25'286.25
	22'000	4361	Rückerstattung (Unfall, KK, EO, FAK)		22'000		44'086.25
	9'700	4610	Staatsbeitr. Unterh. Kantonsstrassen		9'700		9'720.00
	333'000	4900	Interne Verrechnung Personalaufwand		333'000		353'331.90
<b>65'000</b>	<b>0</b>	<b>621</b>	<b>Werkhof Weststrasse 6</b>	<b>63'000</b>	<b>0</b>	<b>72'120.15</b>	<b>0.00</b>
	<b>65'000</b>				<b>63'000</b>		<b>72'120.15</b>
500		3110	Anschaffung Geräte, Mobiliar, Maschinen	500		0.00	
12'000		3120	Wasser, Energie, Heizmaterial	12'000		15'150.15	
500		3130	Betriebs- / Verbrauchsmaterial	500		354.50	
14'000		3140	Baulicher Unterhalt	12'000		20'298.15	
26'000		3160	Miete Lagerraum Fenaco	26'000		25'000.20	
5'000		3180	Sachversicherungen, Telefon	5'000		4'317.15	
7'000		3900	Interne Verrechnung Personalaufwand	7'000		7'000.00	

Voranschlag 2010		Konto	Laufende Rechnung Funktionale Gliederung	Voranschlag 2009		Rechnung 2008	
Aufwand	Ertrag			Aufwand	Ertrag	Aufwand	Ertrag
<b>85'000</b>	<b>0</b>	<b>622</b>	<b>Parkieranlagen</b>	<b>85'000</b>	<b>0</b>	<b>85'000.00</b>	<b>0.00</b>
	<b>85'000</b>				<b>85'000</b>		<b>85'000.00</b>
5'000		3160	Parkplätze Freiestrasse	5'000		5'000.00	
80'000		3310	Abschreibung Parkieranlagen	80'000		80'000.00	
<b>308'500</b>	<b>96'000</b>	<b>640</b>	<b>Oeffentlicher regionaler Personenverkehr</b>	<b>253'500</b>	<b>96'000</b>	<b>284'414.85</b>	<b>102'527.80</b>
	<b>212'500</b>				<b>157'500</b>		<b>181'887.05</b>
0		3160	Baurecht für Wartekabine			7'800.00	
68'500		3190	Generalabonnemente SBB	68'500		68'425.00	
150'000		3310	Abschreibungen Bahnhofanlagen	150'000		150'000.00	
25'000		3600	Beiträge an Bahnhofanlagen	25'000		46'189.85	
45'000		3650	Beitrag an Anschlussgleis Meyerhans Hotz AG	0		0.00	
20'000		3900	Interne Verrechnung Personalaufwand	10'000		12'000.00	
	6'000	4270	Anteil Gemeinde Parkplatzgebühren		6'000		6'000.00
	90'000	4340	Benützungsgebühr GA SBB		90'000		96'527.80
<b>0</b>	<b>3'000</b>	<b>651</b>	<b>Nahverkehrsbetriebe</b>	<b>0</b>	<b>3'000</b>	<b>0.00</b>	<b>3'400.00</b>
<b>3'000</b>				<b>3'000</b>		<b>3'400.00</b>	
	3'000	4100	Konzessionsgebühren Taxi		3'000		3'400.00
<b>2'596'600</b>	<b>1'543'000</b>	<b>7</b>	<b>Umwelt und Raumordnung</b>	<b>2'693'100</b>	<b>1'506'000</b>	<b>3'153'190.95</b>	<b>1'901'906.10</b>
	<b>1'053'600</b>				<b>1'187'100</b>		<b>1'251'284.85</b>
<b>95'000</b>	<b>0</b>	<b>700</b>	<b>Wasser</b>	<b>95'000</b>	<b>0</b>	<b>90'222.00</b>	<b>0.00</b>
	<b>95'000</b>				<b>95'000</b>		<b>90'222.00</b>
55'000		3120	Wasser öffentliche Brunnen	55'000		53'000.00	
35'000		3140	Unterhalt öffentliche Brunnen, Hydrantenanlagen	35'000		28'938.35	
5'000		3900	Interne Verrechnung Personalaufwand	5'000		8'283.65	

Voranschlag 2010		Konto	Laufende Rechnung Funktionale Gliederung	Voranschlag 2009		Rechnung 2008	
Aufwand	Ertrag			Aufwand	Ertrag	Aufwand	Ertrag
<b>1'109'000</b>	<b>1'109'000</b>	<b>710</b>	<b>Abwasserbeseitigung</b>	<b>1'100'000</b>	<b>1'100'000</b>	<b>1'498'332.05</b>	<b>1'498'332.05</b>
0					0		0.00
40'000		3140	Unterhalt Kanalisationen	40'000		46'241.70	
40'000		3141	Bauliche Anpassungen	40'000		72'155.00	
20'000		3142	Hebewerk Tannenwiesen	20'000		16'900.65	
250'000		3143 K	Erneuerung Kanalisationsnetz	250'000		389'522.15	
6'000		3180	TBW, Bezugskosten ARA-Gebühren	6'000		6'715.50	
35'000		3181 K	GKP / GEP, Ueberarbeitung	5'000		0.00	
700'000		3520	Anteil Betriebskosten AVM	700'000		571'924.60	
0		3800	Einlage in Spezialfinanzierung	21'000		368'014.55	
18'000		3900	Interne Verrechnung Personalaufwand	18'000		26'857.90	
	1'100'000	4340	Gebühren für Abwasserbeseitigung		1'100'000		1'365'073.05
	0	4610	Kantonsbeitrag GEP		0		133'259.00
	9'000	4800 K	Entnahme aus Spezialfinanzierung		0		0.00
<b>378'500</b>	<b>202'500</b>	<b>720</b>	<b>Abfallbeseitigung</b>	<b>382'500</b>	<b>198'500</b>	<b>372'689.50</b>	<b>193'181.15</b>
	<b>176'000</b>				<b>184'000</b>		<b>179'508.35</b>
3'000		3100	Drucksachen, Inserate, Porti	3'000		3'102.30	
500		3101	Telefon, Büromaterial	1'000		382.55	
2'000		3110	Ansch. Mobilien, Maschinen, Fahrzeuge	2'000		9'897.50	
500		3130	Verbrauchsmaterial	500		33.00	
15'000		3135	Entsorgungszentrum: Betriebskosten	15'000		11'598.85	
3'000		3145	Entsorgungszentrum: Baulicher Unterhalt	3'000		3'676.60	
15'000		3150	Unterhalt Sammelstellen	12'000		14'189.90	
72'000		3182	Papier	72'000		74'294.50	
78'000		3185	Grüne Route	78'000		63'827.55	
20'000		3187	Bauschutt	27'000		22'486.45	
2'000		3189	Sonderabfälle, Diverses	2'000		0.00	
1'500		3190	Uebrige Sachaufwände	1'000		2'133.00	
166'000		3900	Interne Verrechnung Personalaufwand	166'000		167'067.30	
	2'500	4350	Abfuhr- und Deponiegebühren		2'500		26.00
	100'000	4351	Wiederverwertungsbeitrag Verband		99'000		98'520.00

Voranschlag 2010		Konto	Laufende Rechnung Funktionale Gliederung	Voranschlag 2009		Rechnung 2008	
Aufwand	Ertrag			Aufwand	Ertrag	Aufwand	Ertrag
	57'000	4352	Papier		57'000		59'548.00
	20'000	4353	Wiederverwertungsbeitrag Gemeinden		19'000		19'368.00
	3'000	4354	Gebühren Häckseldienst		3'000		2'840.00
	20'000	4358	Recyclinggebühren		18'000		12'879.15
<b>153'300</b>	<b>130'000</b>	<b>730</b>	<b>Kompostieranlage</b>	<b>152'300</b>	<b>120'000</b>	<b>131'997.00</b>	<b>129'860.70</b>
	<b>23'300</b>				<b>32'300</b>		<b>2'136.30</b>
25'000		3010	Besoldungen	25'000		24'059.25	
2'000		3030	Sozialversicherungen	2'000		1'874.60	
800		3050	Kranken- und Unfallversicherungen	800		748.00	
500		3100	Drucksachen, Inserate, Porti	500		0.00	
1'500		3110	Ansch. Mobilien, Maschinen, Fahrzeuge	1'500		0.00	
1'500		3120	Energiekosten, Telefon, Büromaterial	1'500		1'297.30	
500		3130	Verbrauchsmaterial	500		228.00	
3'000		3140	Unterhalt der baulichen Anlagen	12'000		1'955.50	
110'000		3180	Betriebskosten durch Dritte	100'000		96'834.35	
8'500		3900	Interne Verrechnung Personalaufwand	8'500		5'000.00	
	130'000	4340	Anlieferung Dritte / Deponiegebühren		120'000		129'860.70
<b>319'000</b>	<b>20'000</b>	<b>740</b>	<b>Friedhof und Bestattung</b>	<b>387'000</b>	<b>20'000</b>	<b>384'981.05</b>	<b>23'104.25</b>
	<b>299'000</b>				<b>367'000</b>		<b>361'876.80</b>
1'000		3000	Friedhofkommission	1'000		460.00	
2'000		3060	Dienstkleider	2'000		843.70	
5'000		3100	Drucksachen, Inserate	5'000		4'365.70	
2'000		3110	Anschaffungen Bestattungsutensilien	2'000		1'458.00	
140'000		3130	Bestattungskosten	140'000		134'477.45	
38'000		3141	Unterhalt Grünanlagen / Einfassungen	41'000		129'586.15	
0		3142	Neubau Urnenwand	65'000		0.00	
10'000		3150	Grabaushub	10'000		7'319.15	
1'000		3180	Sachversicherungen	1'000		470.90	
120'000		3900	Interne Verrechnung Personalaufwand	120'000		106'000.00	
	20'000	4340	Gebühren und Kostenbeiträge		20'000		23'104.25

Voranschlag 2010		Konto	Laufende Rechnung Funktionale Gliederung	Voranschlag 2009		Rechnung 2008	
Aufwand	Ertrag			Aufwand	Ertrag	Aufwand	Ertrag
<b>102'300</b>	<b>3'000</b>	<b>741</b>	<b>Abdankungskapelle</b>	<b>102'300</b>	<b>3'000</b>	<b>139'795.85</b>	<b>3'200.00</b>
	<b>99'300</b>				<b>99'300</b>		<b>136'595.85</b>
3'000		3010	Besoldungen	3'000		2'354.15	
300		3030	Sozialversicherungen	300		183.40	
9'000		3120	Wasser, Energie, Heizmaterial	9'000		11'151.20	
2'000		3130	Betriebs- / Verbrauchsmaterial	2'000		1'396.85	
7'000		3140	Baulicher Unterhalt	7'000		41'710.25	
80'000		3310	Abschreibungen	80'000		80'000.00	
1'000		3900	Interne Verrechnung Personalaufwand	1'000		3'000.00	
	3'000	4340	Benützungsgebühren		3'000		3'200.00
<b>155'000</b>	<b>0</b>	<b>750</b>	<b>Gewässerverbauungen</b>	<b>155'000</b>	<b>0</b>	<b>216'289.25</b>	<b>0.00</b>
	<b>155'000</b>				<b>155'000</b>		<b>216'289.25</b>
3'000		3130	Unterhalt Giessendüker	3'000		3'181.40	
80'000		3140	Unterhalt Bachbette	80'000		79'748.70	
0		3142	Sanierung Verbauung Harder Tobelbach	0		5'469.90	
0		3310	Abschreibung Giessen Ost Retention	0		50'000.00	
5'000		3610	Beiträge an Kanton für Thur	5'000		0.00	
67'000		3900	Interne Verrechnung Personalaufwand	67'000		77'889.25	
<b>10'000</b>	<b>4'000</b>	<b>770</b>	<b>Naturschutz</b>	<b>61'000</b>	<b>0</b>	<b>68'000.00</b>	<b>4'484.00</b>
	<b>6'000</b>				<b>61'000</b>		<b>63'516.00</b>
2'000		3140	Naturschutzgebiete	3'000		1'000.00	
0		3310 K	Abschreibung Biotop Güttingersreuti	50'000		60'000.00	
8'000		3900	Interne Verrechnung Personalaufwand	8'000		7'000.00	
	4'000	4360	Rückerstattung Biotop Güttingersreuti		0		4'484.00
<b>107'000</b>	<b>49'500</b>	<b>780</b>	<b>Uebriger Umweltschutz</b>	<b>105'500</b>	<b>49'500</b>	<b>96'029.50</b>	<b>39'873.65</b>
	<b>57'500</b>				<b>56'000</b>		<b>56'155.85</b>
500		3120	Wasser, Energie, öffentliche Toiletten	500		417.35	
1'500		3130	Betriebs-/Reinigungsmaterial öffentl. Toiletten	1'500		556.20	
12'000		3140 K	Unterhalt öffentliche Toiletten	5'500		5'253.60	
33'000		3180	Massnahmen Energiestadt	35'000		13'496.20	
9'000		3190	Hundehaltung	9'000		12'357.40	
4'000		3520	Regionale Tierkörpersammelstelle	4'000		3'068.80	
			Betriebskostenanteil				

Voranschlag 2010		Konto	Laufende Rechnung Funktionale Gliederung	Voranschlag 2009		Rechnung 2008	
Aufwand	Ertrag			Aufwand	Ertrag	Aufwand	Ertrag
2'000		3521	Energieberatung	2'000		266.95	
45'000		3900	Interne Verrechnung Personalaufwand	48'000		60'613.00	
	30'000	4060	Hundesteuern		30'000		29'700.00
	12'000	4510 K	Kantonsbeitrag Energieberatungsstelle		10'000		10'173.65
	7'500	4520	Gemeindebeiträge Energieberatungsstelle		9'500		0.00
<b>167'500</b>	<b>25'000</b>	<b>790</b>	<b>Raumordnung</b>	<b>152'500</b>	<b>15'000</b>	<b>154'854.75</b>	<b>9'870.30</b>
	<b>142'500</b>				<b>137'500</b>		<b>144'984.45</b>
1'000		3100	Büromaterial, Drucksachen	1'000		0.00	
115'000		3180	Ortsplanung	100'000		103'943.55	
500		3190	Verbandsbeiträge, Kurse	500		0.00	
6'000		3640	Beitrag an Regionalplanungsgruppe	6'000		5'911.20	
45'000		3900	Interne Verrechnung Personalaufwand	45'000		45'000.00	
	25'000	4360	Perimeterbeiträge Gestaltungspläne		15'000		9'870.30
<b>411'300</b>	<b>63'200</b>	<b>8</b>	<b>Volkswirtschaft</b>	<b>413'300</b>	<b>65'600</b>	<b>512'259.70</b>	<b>92'283.40</b>
	<b>348'100</b>				<b>347'700</b>		<b>419'976.30</b>
<b>3'000</b>	<b>0</b>	<b>801</b>	<b>Landwirtschaft, Bodenverbesserungen</b>	<b>3'000</b>	<b>0</b>	<b>1'802.20</b>	<b>0.00</b>
	<b>3'000</b>				<b>3'000</b>		<b>1'802.20</b>
2'500		3000	Flurkommission	2'500		1'500.00	
500		3190	Uebriger Sachaufwand	500		302.20	
<b>44'000</b>	<b>5'000</b>	<b>804</b>	<b>Landwirtschaft, Pflanzenbau, Tierhaltung</b>	<b>67'000</b>	<b>5'000</b>	<b>75'051.05</b>	<b>30'068.55</b>
	<b>39'000</b>				<b>62'000</b>		<b>44'982.50</b>
0		3000 K	Rebkommission	3'000		1'151.00	
6'000		3010	Gemeindestelle für Landwirtschaft	6'000		5'028.20	
3'000		3130	Hagelwehr	3'000		2'722.50	
0		3140	Unterhalt / Erneuerung Gemeindereben	20'000		273.70	
5'000		3180	Feuerbrandkontrolle	5'000		34'819.65	
30'000		3610	Gemeindebeitrag Pflanzenschutzfonds	30'000		29'556.00	
0		3650	Weinbauverein	0		1'500.00	
	5'000	4510	Rückerstattung Kanton für Feuerbrand		5'000		30'068.55

Voranschlag 2010		Konto	Laufende Rechnung Funktionale Gliederung	Voranschlag 2009		Rechnung 2008	
Aufwand	Ertrag			Aufwand	Ertrag	Aufwand	Ertrag
<b>57'500</b>	<b>0</b>	<b>810</b>	<b>Forstwirtschaft</b>	<b>57'500</b>	<b>0</b>	<b>54'522.10</b>	<b>0.00</b>
	<b>57'500</b>				<b>57'500</b>		<b>54'522.10</b>
15'000		3140	Unterhaltsarbeiten Waldstrassen	15'000		12'912.30	
500		3150	Unterhalt Waldparzelle Zelglistr.	500		130.15	
42'000		3610	Beitrag Kant. Waldgesetz	42'000		41'479.65	
<b>5'400</b>	<b>6'700</b>	<b>820</b>	<b>Jagd und Fischerei</b>	<b>5'400</b>	<b>9'600</b>	<b>9'204.85</b>	<b>9'694.25</b>
<b>1'300</b>				<b>4'200</b>		<b>489.40</b>	
1'700		3400	Kanton Anteil Jagdpachterlös	1'700		1'756.35	
500		3420	Gemeinden Jagdpachtanteile	500		518.50	
3'000		3620	Wildschadenverhütung	3'000		6'770.00	
200		3650	Beitrag an Jagd- und Vogelschutz	200		160.00	
	6'600	4100 K	Erlös Jagdpacht		9'500		9'594.25
	100	4110	Fischpachterlös		100		100.00
<b>111'000</b>	<b>1'500</b>	<b>830</b>	<b>Tourismus / Marketing</b>	<b>100'000</b>	<b>1'000</b>	<b>102'061.85</b>	<b>678.50</b>
	<b>109'500</b>				<b>99'000</b>		<b>101'383.35</b>
3'000		3000	Marketingkommission	3'000		798.20	
3'000		3001	Rebkommission	0		0.00	
5'000		3100	Werbung, Inserate, Publikationen	7'000		0.00	
1'000		3130	Dokumentationen	1'000		80.00	
25'000		3180	Marketing-Projekte	25'000		26'969.40	
1'000		3181	Dorfführungen	1'000		423.90	
10'000		3183	Gastort Rosenwoche Bischofszell	0		0.00	
6'000		3652	Thurg. Verkehrsver. / TG Tourismus	6'000		5'825.00	
35'000		3653	Beflagung, Weihnachtsbeleuchtung, Diverses	35'000		45'965.35	
22'000		3900	Interne Verrechnung Personalaufwand	22'000		22'000.00	
	500	4350	Verkäufe Broschüren, Diverses		0		208.50
	1'000	4360	Rückerstattung Dorfführungen		1'000		470.00

Voranschlag 2010		Konto	Laufende Rechnung Funktionale Gliederung	Voranschlag 2009		Rechnung 2008	
Aufwand	Ertrag			Aufwand	Ertrag	Aufwand	Ertrag
<b>190'400</b>	<b>50'000</b>	<b>840</b>	<b>Industrie, Gewerbe, Handel</b>	<b>180'400</b>	<b>50'000</b>	<b>269'617.65</b>	<b>51'842.10</b>
	<b>140'400</b>				<b>130'400</b>		<b>217'775.55</b>
0		3640	Ansiedlungsförderung	0		75'000.00	
110'000		3650	Zentrumsförderung	100'000		116'864.50	
400		3651	Beitrag an Thurg. Handelskammer	400		400.00	
50'000		3652	Beitrag Messen Weinfelden	50'000		50'000.00	
30'000		3900	Interne Verrechnung Personalaufwand	30'000		27'353.15	
	50'000	4360	Vergütung der WEGA		50'000		51'842.10
<b>1'230'000</b>	<b>16'407'000</b>	<b>9</b>	<b>Finanzen und Steuern</b>	<b>1'348'500</b>	<b>16'722'600</b>	<b>2'509'155.65</b>	<b>19'291'951.08</b>
<b>15'177'000</b>				<b>15'374'100</b>		<b>16'782'795.43</b>	
<b>80'000</b>	<b>13'820'000</b>	<b>900 K</b>	<b>Gemeindesteuern</b>	<b>100'000</b>	<b>14'370'000</b>	<b>55'792.42</b>	<b>15'585'449.90</b>
<b>13'740'000</b>				<b>14'270'000</b>		<b>15'529'657.48</b>	
80'000		3300	Abschreibungen, Erlasse	100'000		55'792.42	
	10'700'000	4001	Einkommens- und Vermögenssteuern (Natürliche Personen)		10'450'000		10'592'825.60
	700'000	4002 K	Steuern früherer Jahre nat. Personen		650'000		1'046'046.30
	0	4003	Nachsteuern		0		13'353.90
	470'000	4006 K	Quellensteuern		520'000		573'726.70
	1'750'000	4010	Ertrags- und Kapitalsteuern (Jur. Personen)		2'200'000		2'222'543.80
	200'000	4012 K	Steuern früherer Jahre jur. Personen		550'000		1'136'953.60
<b>160'000</b>	<b>0</b>	<b>921</b>	<b>Finanzausgleich</b>	<b>170'000</b>	<b>0</b>	<b>160'371.00</b>	<b>0.00</b>
	<b>160'000</b>				<b>170'000</b>		<b>160'371.00</b>
160'000		3520	Beitrag Finanzausgleich	170'000		160'371.00	
<b>0</b>	<b>1'100'000</b>	<b>931</b>	<b>Gemeindeanteile an kant. Steuern</b>	<b>0</b>	<b>830'000</b>	<b>0.00</b>	<b>819'430.40</b>
<b>1'100'000</b>				<b>830'000</b>		<b>819'430.40</b>	
	550'000	4020	Liegenschaftsteuern		530'000		528'944.70
	550'000	4030 K	Grundstückgewinnsteuern		300'000		290'485.70

Voranschlag 2010		Konto	Laufende Rechnung Funktionale Gliederung	Voranschlag 2009		Rechnung 2008	
Aufwand	Ertrag			Aufwand	Ertrag	Aufwand	Ertrag
<b>30'000</b>	<b>50'000</b>	<b>933</b>	<b>Gemeindeanteile an kant. Gebühren</b>	<b>30'000</b>	<b>50'000</b>	<b>28'321.50</b>	<b>68'122.75</b>
<b>20'000</b>				<b>20'000</b>		<b>39'801.25</b>	
10'000		3401	An Kanton Wirtepatente	10'000		6'450.00	
20'000		3402	An Kanton Alkoholpatente	20'000		21'871.50	
		20'000 4411	Wirtepatente		20'000		35'038.00
		30'000 4412	Alkoholpatente		30'000		33'084.75
<b>443'000</b>	<b>835'000</b>	<b>940 K</b>	<b>Zinsen, Dividenden</b>	<b>523'000</b>	<b>870'000</b>	<b>371'649.53</b>	<b>1'023'394.18</b>
<b>392'000</b>				<b>347'000</b>		<b>651'744.65</b>	
3'000		3180	Bank-, Depotgebühren	3'000		2'269.23	
80'000		3210	Passivzinsen kurzfristige Schulden	80'000		41'121.65	
330'000		3221	Passivzinsen mittel- und langfristige Schulden	400'000		301'270.85	
0		3231	Passivzinsen für Pensionskasse	10'000		8'750.00	
30'000		3232	Passivzinsen für Sonderrechnungen	30'000		18'237.80	
		50'000 4210	Ausgleichs- / Verzugszinsen auf Steuern		35'000		61'773.90
		30'000 4221	Zinsen von Aktivgeschäften		70'000		194'095.28
		5'000 4223	Zinsen auf Werttiteln		5'000		5'000.00
		600'000 4224	Dividenden TBW AG		600'000		600'000.00
		150'000 4270	Zinsen Liegenschaft Finanzvermögen (intern)		160'000		162'525.00
<b>516'000</b>	<b>602'000</b>	<b>942 K</b>	<b>Liegenschaften Finanzvermögen</b>	<b>524'500</b>	<b>602'600</b>	<b>1'891'593.50</b>	<b>1'795'553.85</b>
<b>86'000</b>				<b>78'100</b>		<b>96'039.65</b>	
8'500		31401	Liegenschaft Freiestr. 24; Unterhalt, Verzinsung	8'500		13'264.25	
		6'000 42301	Liegenschaft Freiestr. 24; Mietzinse		6'000		9'290.40
12'000		31415	Liegenschaft Frieden Bankstr. 8; Unterhalt, Verzinsung	12'000		17'521.75	
		18'000 42315	Liegenschaft Frieden Bankstr. 8; Mietzinse		18'000		18'000.00
0		31440 K	Liegenschaft Gaswerkstr. 11; Unterhalt und Verschiedenes	2'000		0.00	
		0 42340	Liegenschaft Gaswerkstr. 11; Mietzinse		5'000		0.00
4'500		31445	Liegenschaft Sangenscheune; Unterhalt und Verschiedenes	4'500		3'551.00	
		5'000 42345	Liegenschaft Sangenscheune; Mietzinse		5'000		5'000.00

Voranschlag 2010		Konto	Laufende Rechnung Funktionale Gliederung	Voranschlag 2009		Rechnung 2008	
Aufwand	Ertrag			Aufwand	Ertrag	Aufwand	Ertrag
27'000		31460	Bezirksgebäude Wartung, Unterhalt	27'000		44'049.45	
	70'000	42360	Bezirksgebäude; Mietzinse		70'000		66'387.00
35'000		31465	Freudigerwiese (Brauerei); Verzinsung	38'000		37'500.00	
	400	42365	Freudigerwiese (Brauerei); Pachtzins		400		400.00
35'000		31475	Liegenschaft zum Komitee; Unterhalt, Verzinsung	40'000		77'004.60	
0		33075	Liegenschaft zum Komitee; Abschreibung	0		100'000.00	
	125'000	42375	Liegenschaft zum Komitee; Mietzinsen		120'000		125'240.00
	11'000	43675	Komitee; Rückerstattungen		11'000		11'000.00
8'000		31480	Grundstücke Weerswilen; Unterhalt, Verzinsung	25'500		25'400.00	
	5'000	42380	Grundstücke Weerswilen (Enz); Pachtzinse		5'000		4'966.00
6'000		31487	Liegenschaft Marktstrasse 16; Unterhalt	5'000		13'365.90	
	3'600	42387	Liegenschaft Marktstrasse 16; Mietzinse		3'600		1'200.00
0		31488	Schulhaus Weerswilen; Unterhalt, Verzinsung	0		0.00	
	0	42388	Schulhaus Weerswilen; Mietzinse		0		0.00
3'000		31489	Liegenschaft Freudigerweg 11; Unterhalt	3'000		195.00	
	9'000	42389	Liegenschaft Freudigerweg 11; Mietzinse		9'000		7'600.00
0		31490	Schlachthaus Weerswilen; Unterhalt	0		0.00	
25'000		31492	Liegenschaft Kappelerweg 31; Unterhalt, Zins Unterhalt, Verzinsung	25'000		25'992.70	
	17'000	42392	Liegenschaft Kappelerweg 31; Mietzinse		15'600		16'170.00
20'000		31493	Liegenschaft Marktstr. 14; Unterhalt, Verzinsung	2'000		1'038.80	
	12'000	42393	Liegenschaft Marktstr. 14; Mietzinse		12'000		10'095.00
15'000		31495	Liegenschaften F'felderstr. 39/41/43; Unterhalt, Verwaltung	25'000		11'605.75	
75'000		38095 K	Liegenschaften F'felderstr. 39/41/43; Einlage in Spezialfinanzierung	65'000		77'223.05	
	90'000	42395	Liegenschaften Frauenfelderstr. 39/41/43; Mietzinse		90'000		88'828.80
10'000		31496	Liegenschaft Ringstrasse 4; Verzinsung	10'000		10'000.00	

Voranschlag 2010		Konto	Laufende Rechnung Funktionale Gliederung	Voranschlag 2009		Rechnung 2008	
Aufwand	Ertrag			Aufwand	Ertrag	Aufwand	Ertrag
160'000		31498	Rössliareal (Tiefgaragen); Defizitanteil, Verzinsung	160'000		162'794.60	
	215'000	42398 K	Baurechtszins Stockwerkeigentümer- gemeinschaft "Rössli-Felsen"		215'000		214'526.00
72'000		3900	Interne Verrechnung Personalaufwand	72'000		69'000.00	
	15'000	42399	Pachtlandzinsen		17'000		14'764.00
0		3820	Einlage in Vorfinanzierung Bauten	0		1'202'086.65	
		0 4240	Nettoerlös Landkreditkonto		0		1'202'086.65
<b>1'000</b>	<b>0 990</b>		<b>Abschreibungen</b>	<b>1'000</b>	<b>0</b>	<b>1'427.70</b>	<b>0.00</b>
	<b>1'000</b>				<b>1'000</b>		<b>1'427.70</b>
1'000		3300	Abschreibungen Debitoren	1'000		1'427.70	

# BEMERKUNGEN ZUM BUDGET 2010

## *Investitionsrechnung*

### *090 Verwaltungsliegenschaften*

090.50301 Gebäudehüllensanierung / Ersatzbeschaffung Bestuhlung und Tische

### *140 Feuerwehr*

140.50301 Projektstudie betreffend Zusammenlegung aller Blaulichtorganisationen an einem zentralen Standort

### *342 Sportanlagen*

342.50102 Parkplatz südlich der Curlinghalle

### *343 Kunsteisbahn*

343.50300 Schlusskosten

### *620 Gemeindestrassen*

620.50127 Neubau Trottoir / Umlegung Weg

620.50143 Ausbau und Neubau Trottoir

620.50158 Gemeindeanteil

620.50161 Sanierung, Gemeindeanteil

620.50164 Ausbau, Uebertrag Bauprogramm 2009

620.50165 Verlängerung, Uebertrag Bauprogramm 2009

620.50175 Erschliessung, Uebertrag Bauprogramm 2009

620.50183 Projektierungskosten und Teilausbau Süd

620.50186 Gemeindeanteil 5. Etappe

### **710 Abwasserbeseitigung**

710.50175 Erschliessung, Uebertrag Bauprogramm 2009

### **750 Gewässerverbauungen**

750.50122 Bachumlegung, Gemeindeanteil

### **770 Naturschutz**

770.50101 Gemeindeanteil

### **790 Raumplanung / Ortsplanung**

790.58100 Vorschussleistungen durch die Gemeinde; kann später vollständig weiterverrechnet werden

### **900 Neutrale Investitionen**

Bei den Investitionen wird jeweils eine Pauschalreduktion berücksichtigt, weil regelmässig geplante Investitionen aus verschiedenen Gründen verschoben oder nicht ausgeführt werden.

*P = Projektierungskredit*

Voranschlag 2010		Konto	Investitionsrechnung Funktionale Gliederung	Voranschlag 2009		Rechnung 2008	
Ausgaben	Einnahmen			Ausgaben	Einnahmen	Ausgaben	Einnahmen
6'280'000	1'170'000		Total Investitionsrechnung	10'747'000	1'180'000	4'958'458.00	2'221'944.80
	5'110'000		<i>Nettoinvestitionen</i>		9'567'000		2'736'513.20
710'000	0	0	Allgemeine Verwaltung	270'000	0	21'119.20	0.00
	710'000				270'000		21'119.20
50'000	0	1	Öffentliche Sicherheit	360'000	0	998'279.20	0.00
	50'000				360'000		998'279.20
1'660'000	0	3	Kultur und Freizeit	7'500'000	0	2'492'724.45	901'583.00
	1'660'000				7'500'000		1'591'141.45
4'235'000	770'000	6	Verkehr	2'480'000	720'000	1'383'032.70	91'997.40
	3'465'000				1'760'000		1'291'035.30
825'000	400'000	7	Umwelt und Raumordnung	1'137'000	460'000	63'302.45	1'228'364.40
	425'000				677'000	1'165'061.95	
-1'200'000	0	9	Finanzen	-1'000'000	0	0.00	0.00
1'200'000				1'000'000		0.00	

Voranschlag 2010		Konto	Investitionsrechnung Funktionale Gliederung	Voranschlag 2009		Rechnung 2008	
Ausgaben	Einnahmen			Ausgaben	Einnahmen	Ausgaben	Einnahmen
710'000	0	0	<b>Allgemeine Verwaltung</b>	270'000	0	21'119.20	0.00
	710'000				270'000		21'119.20
710'000	0	090	<b>Verwaltungsliegenschaften</b>	270'000	0	21'119.20	0.00
	710'000				270'000		21'119.20
710'000		50301 K	Sanierung Rathaus			21'119.20	
		50304	Ausbau Halle Bahnhofplatz (Rettungsdienst)	270'000			
50'000	0	1	<b>Öffentliche Sicherheit</b>	360'000	0	998'279.20	0.00
	50'000				360'000		998'279.20
50'000	0	140	<b>Feuerwehr</b>	360'000	0	505'335.85	0.00
	50'000				360'000		505'335.85
		50300	Anbau Feuerwehrdepot-West	360'000			
50'000		50301 K	Sicherheitszentrum (Feuerwehr + Rettungsdienst)			370'992.15	
		50601	Ersatzfahrzeug Autodrehleiter			134'343.70	
		50602	Ersatzfahrzeug Einsatzleitung				
0	0	150	<b>Militär</b>	0	0	492'943.35	0.00
	0				0		492'943.35
		56501	Sanierung Kugelfang (Anteil Gemeinde)			492'943.35	
1'660'000	0	3	<b>Kultur und Freizeit</b>	7'500'000	0	2'492'724.45	901'583
	1'660'000				7'500'000		1'591'141.45
0	0	304	<b>Theaterhaus</b>	0	0	1'467'425.60	818'513.00
	0				0		648'912.60
		50300	Neubau			1'467'425.60	
		66100	Staatsbeitrag				338'513.00
		66900	Beiträge Dritter				480'000.00

Voranschlag 2010		Konto	Investitionsrechnung Funktionale Gliederung	Voranschlag 2009		Rechnung 2008	
Ausgaben	Einnahmen			Ausgaben	Einnahmen	Ausgaben	Einnahmen
<b>310'000</b>	<b>0</b>	<b>330</b>	<b>Parkanlagen</b>	<b>0</b>	<b>0</b>	<b>7'640.30</b>	<b>0.00</b>
	<b>310'000</b>				<b>0</b>		<b>7'640.30</b>
310'000		50101	Gestaltung Haffterpark			7'640.30	
<b>0.00</b>	<b>0.00</b>	<b>341</b>	<b>Schwimmbad</b>			<b>0.00</b>	<b>0.00</b>
	<b>0.00</b>						<b>0.00</b>
		50300	Garderoben Ost, Inneneinrichtung				
<b>150'000</b>	<b>0</b>	<b>342</b>	<b>Sportanlagen</b>	<b>0</b>	<b>0</b>	<b>320'100.60</b>	<b>0.00</b>
	<b>150'000</b>				<b>0</b>		<b>320'100.60</b>
150'000		50102 K	Sanierung Parkplätze				
		50300	Aussen-Office mit Lagerraum			185'388.55	
		56500	Anteil Skate-Park			134'712.05	
<b>1'200'000</b>	<b>0</b>	<b>343</b>	<b>Kunsteisbahn</b>	<b>7'500'000</b>	<b>0</b>	<b>697'557.95</b>	<b>83'070.00</b>
	<b>1'200'000</b>				<b>7'500'000</b>		<b>614'487.95</b>
1'200'000		50300 K	Umbau und Sanierung Eishalle	7'500'000		697'557.95	
		66200	Beiträge Nachbargemeinde				83'070.00
<b>4'235'000</b>	<b>770'000</b>	<b>6</b>	<b>Verkehr</b>	<b>2'480'000</b>	<b>720'000</b>	<b>1'383'032.70</b>	<b>91'997.40</b>
	<b>3'465'000</b>				<b>1'760'000</b>		<b>1'291'035.30</b>
<b>4'235'000</b>	<b>770'000</b>	<b>620</b>	<b>Gemeindestrassen</b>	<b>2'480'000</b>	<b>720'000</b>	<b>1'383'032.70</b>	<b>91'997.40</b>
	<b>3'465'000</b>				<b>1'760'000</b>		<b>1'291'035.30</b>
		50103	Erschliessung Parz. 2847/3099				
		50106	Leueweg			20'600.00	
		50107	Marktplatz Neugestaltung			53'084.10	
		50108	Marktstrasse (Marktplatz-Felsenstr.)			229'274.30	
400'000		50111	Feldhofstrasse (Wilerstr. -Rosenstr.)				
		50112	Giessenbrücke Feldhof West			167.60	
		50113	Rathausstrasse (Hirschen-Gambrinus)	500'000			
100'000		50117 P	Freiestrasse (Marktstr.-Brauerestr.)				
		50124	Salbeistrasse			64'167.45	

Voranschlag 2010		Konto	Investitionsrechnung Funktionale Gliederung	Voranschlag 2009		Rechnung 2008	
Ausgaben	Einnahmen			Ausgaben	Einnahmen	Ausgaben	Einnahmen
80'000		50127 K	Industriestrasse Trottoir (Bäckerweg-Tellstr.)				
		50130	Im Einfang 1. Etappe (inkl. Trottoir Thurfeldstr.)			64'582.10	
		50131	Bahnhof Süd (Umlegung Schützenstr. West/Ost)			-3'791.10	
		50133	Drosselweg			117'253.15	
510'000		50143 K	Weststrasse (Gewerbepark West-Tannenwiese)				
		50144	Weststrasse (Zufahrt Constral)	80'000			
		50146	Dufourstrasse Verlängerung 1. Etappe			483'262.55	
		50147	Dufourstrasse (Rad-/Gehweg VSZ TG AG)	130'000			
620'000		50158 K	Frauenfelder- /Dunantstrasse (Kreisel)				
		50159	Dunant-/Dufourstrasse (Kreisel)			163'181.20	
300'000		50161 K	Dufourstrasse (Kreisel Coop-Industriestr.)				
410'000		50164 K	Scherbenhofweg (Kirchgasse-Allenbergweg)	360'000		2'152.00	
580'000		50165 K	Bienenstrasse	580'000		20'733.30	
425'000		50166	Ausbau Allenbergweg				
		50169	Oberfeld			15'648.40	
		50172	Erschliessung Tennisplatz			84'341.20	
320'000		50175 K	Scherbengut	320'000			
		50180	Gontershoferstrasse			48'828.55	
100'000		50183KP	Egelseestrasse Süd (LSA-Chluppenbach)				
		50184	Silvanerstrasse (Stichstr. - Einlenker Burgstr.)	160'000			
140'000		50185	Stichstrasse ab Obere Hardstrasse				
250'000		50186 K	Deucher-/Dufourstr. (Lärmschutz Wilerstr. - Lindenstr.)	350'000		347.90	
		55001	Einlage in Spezialfinanzierung (Parkplätze)			19'200.00	
	770'000	61000	Strassenperimeter		720'000		
		61030	Perimeter "Im Einfang"				72'797.40
		61100	Ersatzabgaben für Parkplätze				19'200.00

Voranschlag 2010		Konto	Investitionsrechnung Funktionale Gliederung	Voranschlag 2009		Rechnung 2008	
Ausgaben	Einnahmen			Ausgaben	Einnahmen	Ausgaben	Einnahmen
825'000	400'000 425'000	7	<b>Umwelt und Raumordnung</b>	1'137'000	460'000 677'000	63'302.45 1'165'061.95	1'228'364.40
390'000 10'000	400'000	710	<b>Abwasserbeseitigung</b>	645'000	460'000 185'000	59'787.00 1'168'577.40	1'228'364.40
250'000		50113	Rathausstrasse (Hirschen-Gambrinus)	230'000		44'383.85	
		50117	Kanal Bodenfeldstrasse				
		50123	Kanal Obere Hardstrasse				
		50124	Kanal Salbeistrasse			1'000.00	
		50130	Kanal Im Einfang 1. Etappe				
		50165	Bienenstrasse	275'000		7'006.65	
		50167	Umlegung Schützenstrasse			-41'543.45	
		50171	Erschliessung Tennisplatz			48'939.95	
140'000		50175 K	Scherbengut	140'000			
	200'000	61001	Erschliessungsbeiträge		220'000		805'257.40
	100'000	61002	Anschlussgebühren		120'000		181'847.40
	100'000	61003	ARA-Baukostenbeiträge		120'000		241'259.60
100'000	0 100'000	750	<b>Gewässerverbauungen</b>	492'000	0 492'000	3'515.45	0.00 3'515.45
		50111	Sanierung Giessendüker	192'000			
		50121	Rüdenbach inkl. Fussweg (Bachöffnung)	300'000		3'515.45	
100'000		50122 K	Mühlebach (Bodenfeld)				
255'000	0 255'000	770	<b>Naturschutz</b>				
255'000		50101 K	Sanierung Deponie Geren				
80'000	0 80'000	790	<b>Raumplanung / Ortsplanung</b>				
80'000		58100 K	Regionale Kiesabbauplanung				

Voranschlag 2010		Konto	Investitionsrechnung Funktionale Gliederung	Voranschlag 2009		Rechnung 2008	
Ausgaben	Einnahmen			Ausgaben	Einnahmen	Ausgaben	Einnahmen
<i>-1'200'000</i>	<i>0</i>	<i>9</i>	<i>Finanzen</i>	<i>-1'000'000</i>	<i>0</i>	<i>0.00</i>	<i>0.00</i>
<i>1'200'000</i>				<i>1'000'000</i>		<i>0.00</i>	
<b>-1'200'000</b>	<b>0</b>	<b>900</b>	<b>Neutrale Investitionen</b>	<b>-1'000'000</b>	<b>0</b>	<b>0.00</b>	<b>0.00</b>
<i>1'200'000</i>				<i>1'000'000</i>			<i>0.00</i>
<i>-1'200'000</i>		50000	Pauschalreduktion der Investitionen	<i>-1'000'000</i>		0.00	