



Voranschlag

2011

Bericht zum Voranschlag über den Allgemeinen Gemeindehaushalt für das Jahr 2011

Wie schon im vergangenen Jahr weist auch der Voranschlag 2011 ein fast ausgeglichenes Budget aus. In der Laufenden Rechnung sieht es bei einem Ertrag von 28,1 und einem Aufwand von 28,9 Millionen Franken ein Defizit von rund 790'000 Franken vor. Auf den 1.1.2011 wird das Kantonale Steuergesetz u.a. im Bereich der Einkommens-Tarifstruktur und dem Vollsplitting in Kraft treten. Im weiteren werden bei der Pflegefinanzierung neue Belastungen auf die Gemeinde zukommen. Auf der anderen Seite können wir auf eine Reihe guter Rechnungsabschlüsse zurückblicken und auch das laufende Jahr wird wieder positiv abschliessen. Vor diesem Hintergrund und einem gut dotierten Eigenkapital (Fr. 5'107'816) hat der Gemeinderat beschlossen, den Steuerfuss um 2 Prozentpunkte von bisher 67 % auf neu 65 % zu senken.

Das Investitionsbudget von netto 3,6 Millionen Franken ist wesentlich tiefer als in den beiden Vorjahren und durch den Planungskredit für ein Sicherheitszentrum, die Sanierung der Empore im Thurgauerhofsaal sowie diverse Erschliessungs- und Verkehrsanlagen geprägt.

Die weitere Entwicklung wird im Finanzplan aufgezeigt. Der Gemeinderat bemüht sich weiterhin, die Investitionskosten wie die daraus erwachsenden Folgekosten sorgfältig zu berechnen und das Parlament und die Bevölkerung darüber rechtzeitig zu informieren. Es geht dabei um eine Fülle von Entscheidungen über Prioritäten, Realisierungen oder Verzichte, und letztlich natürlich darum, die Attraktivität von Weinfeldern als Wohn- und Arbeitsort weiter zu verbessern.

Das Gemeindeparlament Weinfeldern hat an seiner Sitzung vom 2. Dezember 2010 die Voranschläge beraten und wie folgt genehmigt:

1. Es sei der Steuerfuss um 2 % zu senken und neu auf 65 % festzusetzen.
2. Es sei der Voranschlag 2011 zu bewilligen.

Dieser Beschluss unterstand dem fakultativen Referendum gemäss Artikel 30 in Verbindung mit Artikel 29 Ziffer 1 littera a unserer Gemeindeordnung. Die Frist ist am 3. Januar 2011 unbenützt verstrichen; der Voranschlag 2011 ist somit rechtskräftig.

Namens des Gemeinderates

Der Gemeindeammann: Max Vögeli

Der Gemeindeschreiber: Martin Sax

Allgemeiner Gemeindehaushalt

Laufende Rechnung

Bei einer Reduktion des Steuerfuss von 67 % auf 65 % und einem unveränderten Abschreibungssatz von mindestens 10 % erwarten wir einen Aufwandüberschuss von Fr. 796'100 in der Laufenden Rechnung.

Laufende Rechnung	Budget 2011	Budget 2010	Rechnung 2009
Aufwand	28'945'500	27'561'400	27'605'534.48
Ertrag	28'149'400	27'009'000	29'022'508.16
Aufwand-/Ertragsüberschuss	-796'100	-552'400	1'416'973.68



Investitionsrechnung

Investitionsrechnung	Budget 2011	Budget 2010	Rechnung 2009
Ausgaben	6'655'000	6'280'000	12'420'356.80
Einnahmen	2'965'000	1'170'000	3'086'993.42
Nettoinvestitionen	3'690'000	5'110'000	9'333'363.38

Bei den Nettoinvestitionen von 3'690'000 Franken fallen vor allem ins Gewicht:

- Projektierung Sicherheitszentrum
- Erneuerung Empore Thurgauerhofsaal
- Parkieranlage Freudigerwiese
- Erschliessungs- und Verkehrsanlagen
- Diverse Sanierungen und Neubauten Gemeindestrassen und Kanalisierungen



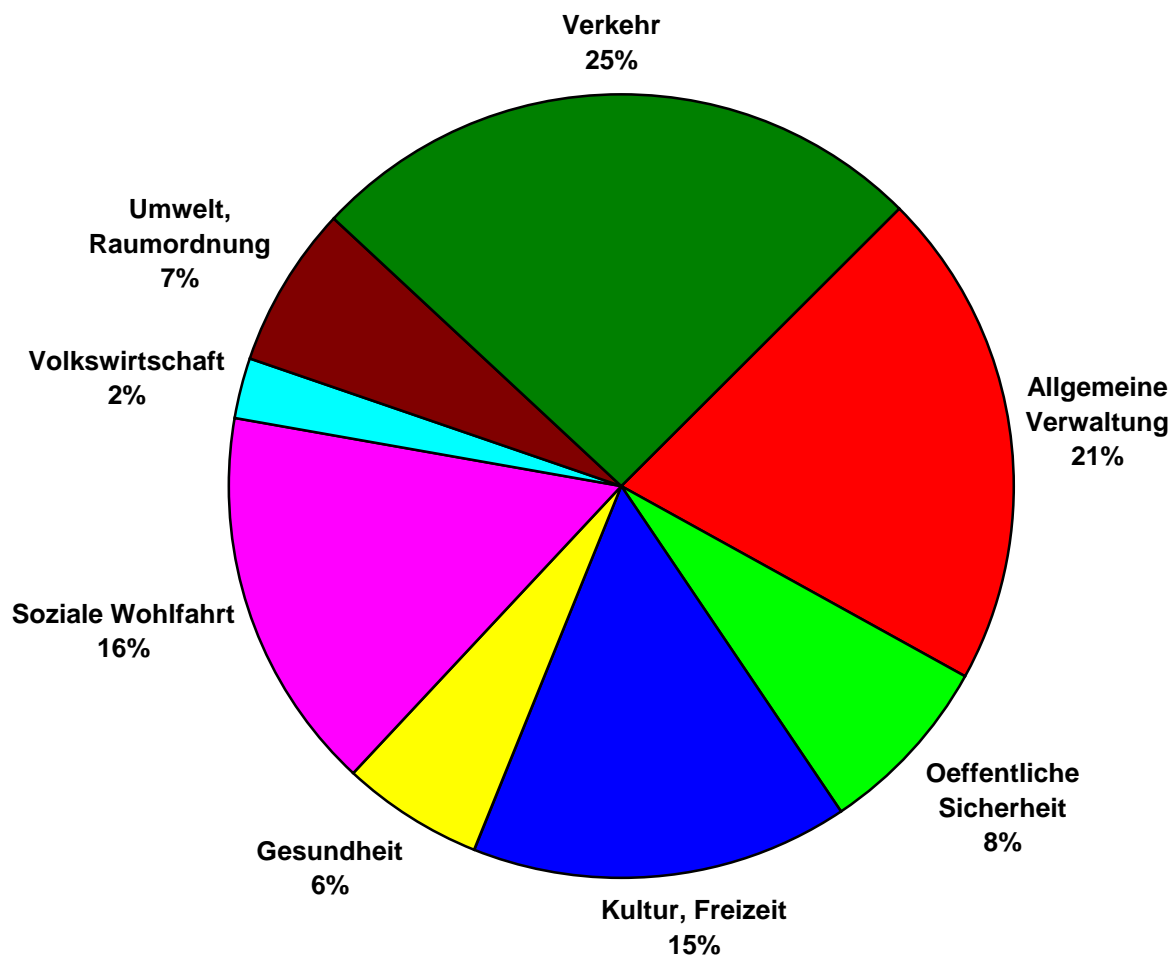
Budget 2011 Funktionale Gliederung

Bereich	Budget 2011			Budget 2010			Veränderung	
	Aufwand	Ertrag	Saldo	Aufwand	Ertrag	Saldo	Fr.	%
0 Allgemeine Verwaltung	5'171'600	1'806'600	-3'365'000	5'056'200	1'749'600	-3'306'600	-58'400	1.74
1 Oeffentliche Sicherheit	3'721'800	2'492'100	-1'229'700	3'413'100	2'121'800	-1'291'300	61'600	-5.01
3 Kultur und Freizeit	4'359'800	1'848'900	-2'510'900	4'411'500	1'878'000	-2'533'500	22'600	-0.90
4 Gesundheit	1'695'200	749'400	-945'800	1'318'300	719'400	-598'900	-346'900	36.68
5 Soziale Wohlfahrt	4'520'500	1'937'800	-2'582'700	4'200'900	1'759'800	-2'441'100	-141'600	5.48
6 Verkehr	5'070'100	787'500	-4'282'600	4'923'500	767'200	-4'156'300	-126'300	2.95
7 Umwelt / Raumordnung	2'672'900	1'570'000	-1'102'900	2'596'600	1'543'000	-1'053'600	-49'300	4.47
8 Volkswirtschaft	469'600	64'100	-405'500	411'300	63'200	-348'100	-57'400	14.16
9 Finanzen / Steuern	1'264'000	16'893'000	15'629'000	1'230'000	16'407'000	15'177'000	452'000	2.89
TOTAL	28'945'500	28'149'400	-796'100	27'561'400	27'009'000	-552'400		

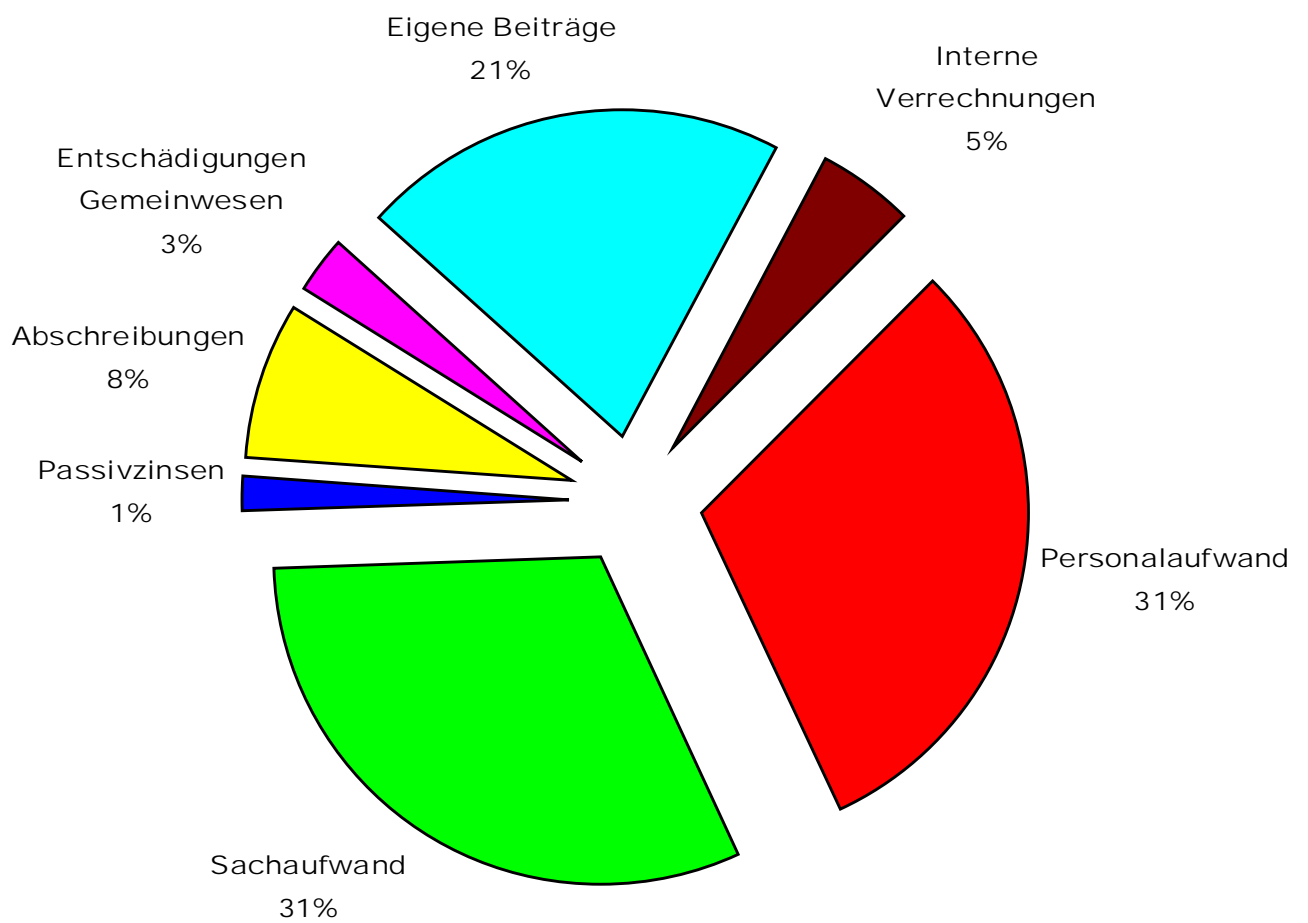
Budget 2011 Artengliederung

Bereich	Budget 2011		Budget 2010		Veränderung	
	Aufwand	Ertrag	Aufwand	Ertrag	Fr.	%
30 Personalaufwand	8'731'700		8'641'600		90'100	1.04
31 Sachaufwand	8'943'700		8'083'800		859'900	10.64
32 Passivzinsen	422'000		452'000		-30'000	-6.64
33 Abschreibungen	2'221'000		2'251'000		-30'000	-1.33
35 Entschädigungen Gemeinwesen	848'000		958'000		-110'000	-11.48
36 Eigene Beiträge	5'961'600		5'360'800		600'800	11.21
40 Steuern		15'636'000		15'155'000	481'000	3.17
42 Vermögenserträge		1'866'500		1'834'800	31'700	1.73
43 Entgelte		7'139'500		6'637'500	502'000	7.56
45 Rückerstattungen Gemeinwesen		1'143'600		1'122'300	21'300	1.90
46 Beiträge eigene Rechnung		519'200		373'700	145'500	38.93

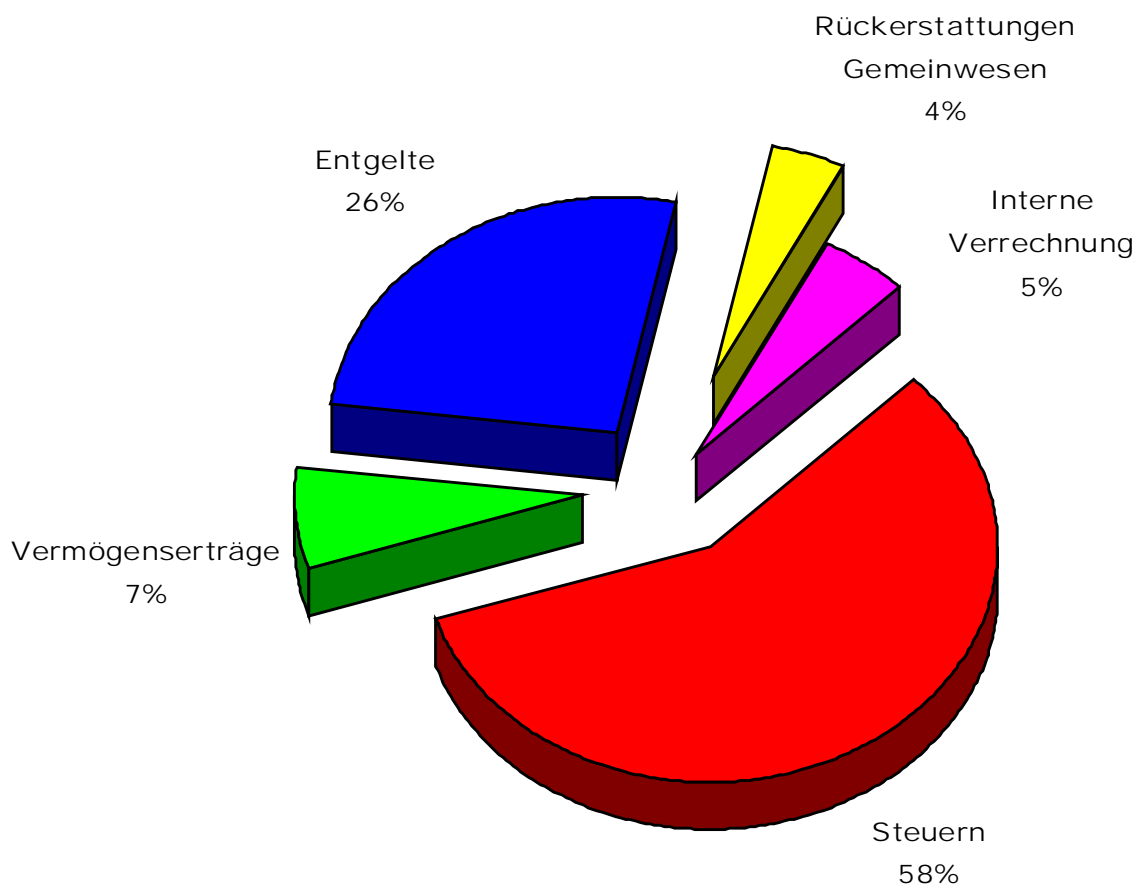
Budget 2011 / Netto-Aufwand Funktionale Gliederung (Laufende Rechnung)



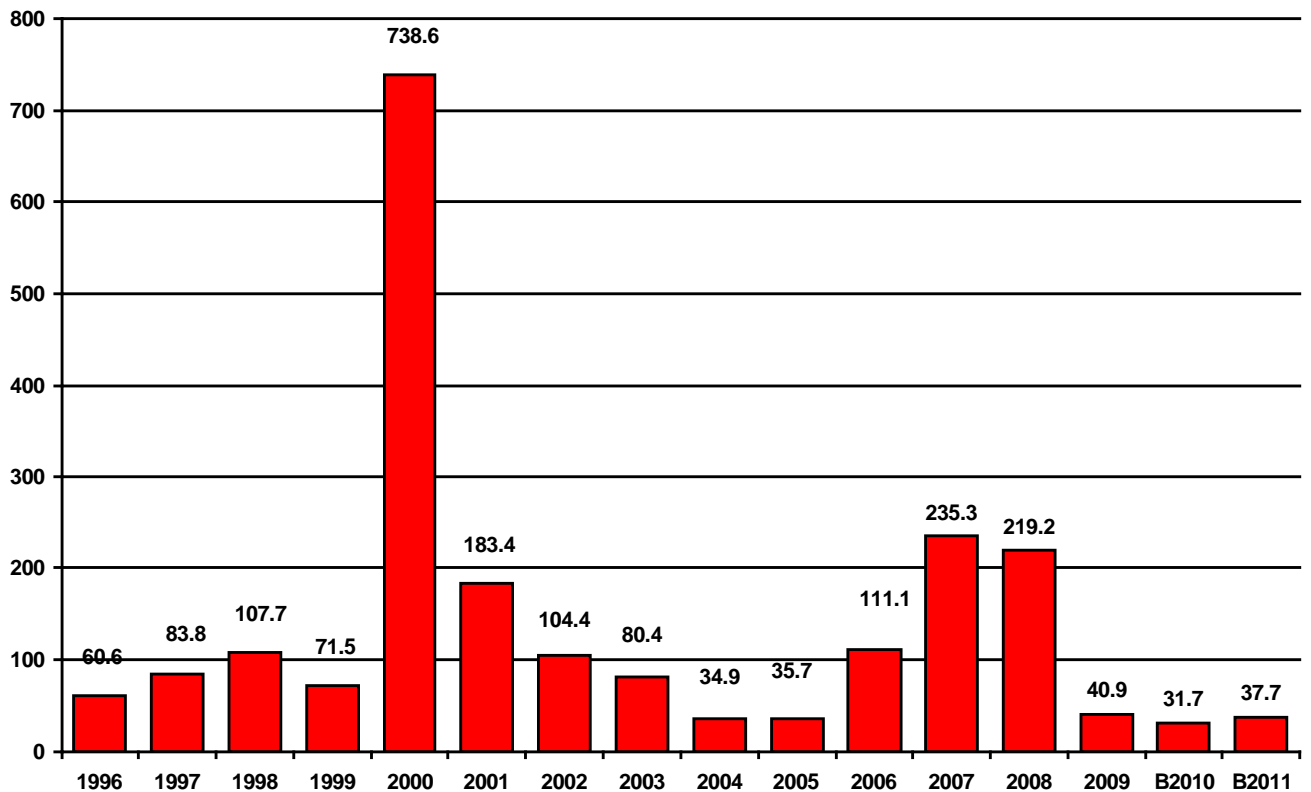
Budget 2011 / Aufwand nach Artengliederung (Laufende Rechnung)



Budget 2011 / Ertrag nach Artengliederung (Laufende Rechnung)



Finanzkennzahlen / Selbstfinanzierungsgrad



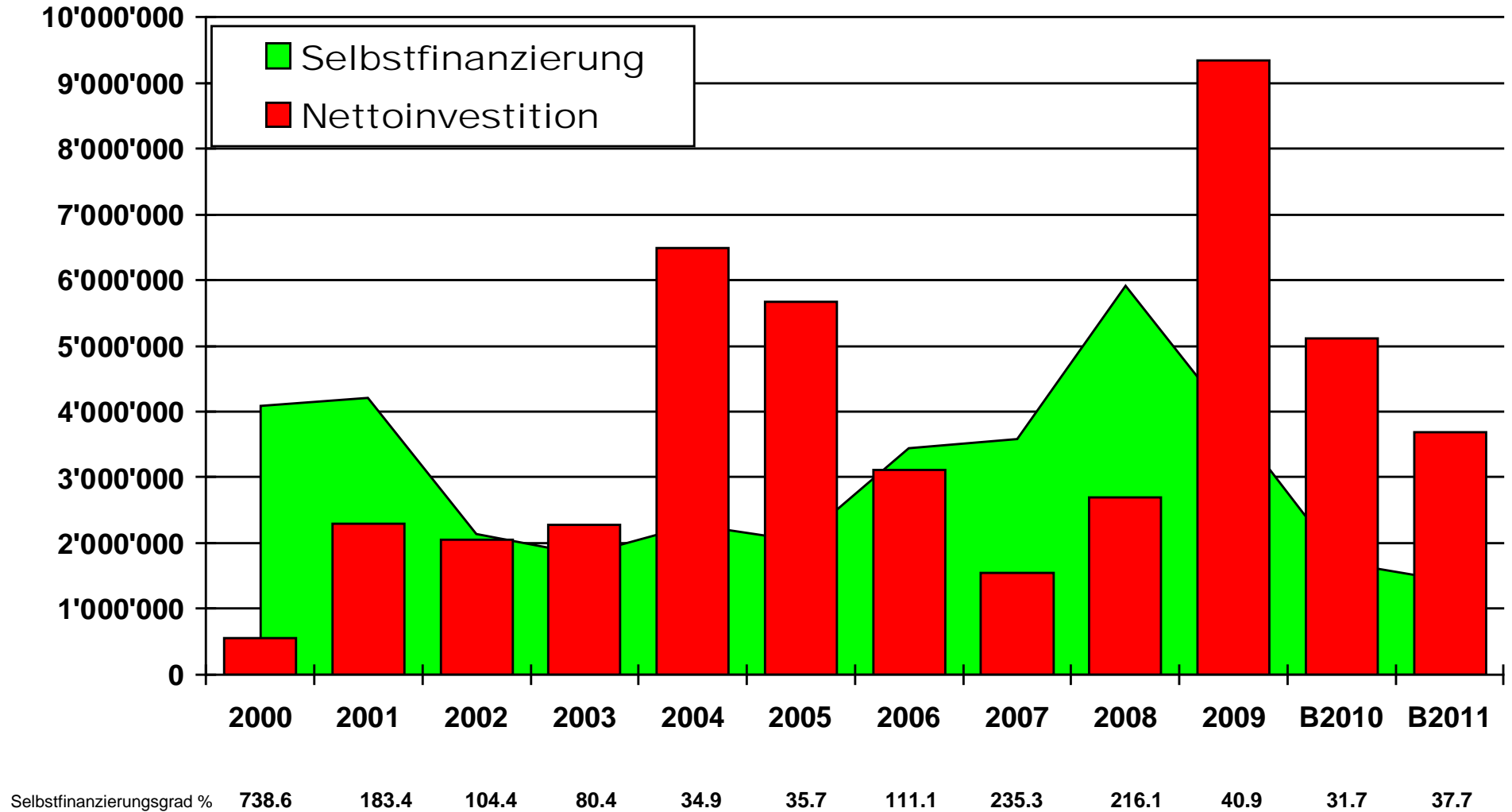
Aussage: Bis zu welchem Grad können die neuen Investitionen durch selbst-erarbeitete Mittel finanziert werden.
Vor allem im Vergleich über mehrere Jahre wird erkannt, ob die Investitionen finanziell verkraftet werden. Ein Selbstfinanzierungsgrad unter 100 % führt zu einer Neuverschuldung, von über 100 % zu einer Entschuldung.

Beurteilung:

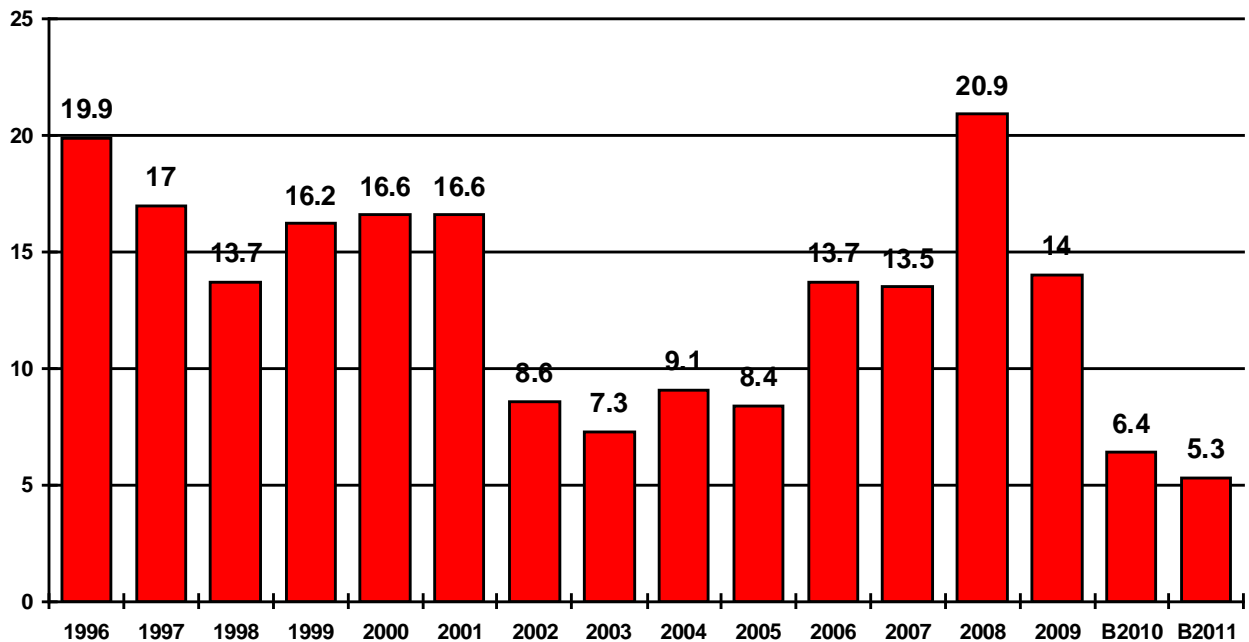
unter 70 %	grosse Neuverschuldung
70 - 100 %	volkswirtschaftlich verantwortbare Verschuldung
100 %	langfristig anzustreben

je höher - umso besser!

Gemeinde Weinfelden / Selbstfinanzierung im Verhältnis zu den Nettoinvestitionen



Finanzkennzahlen / Selbstfinanzierungsanteil



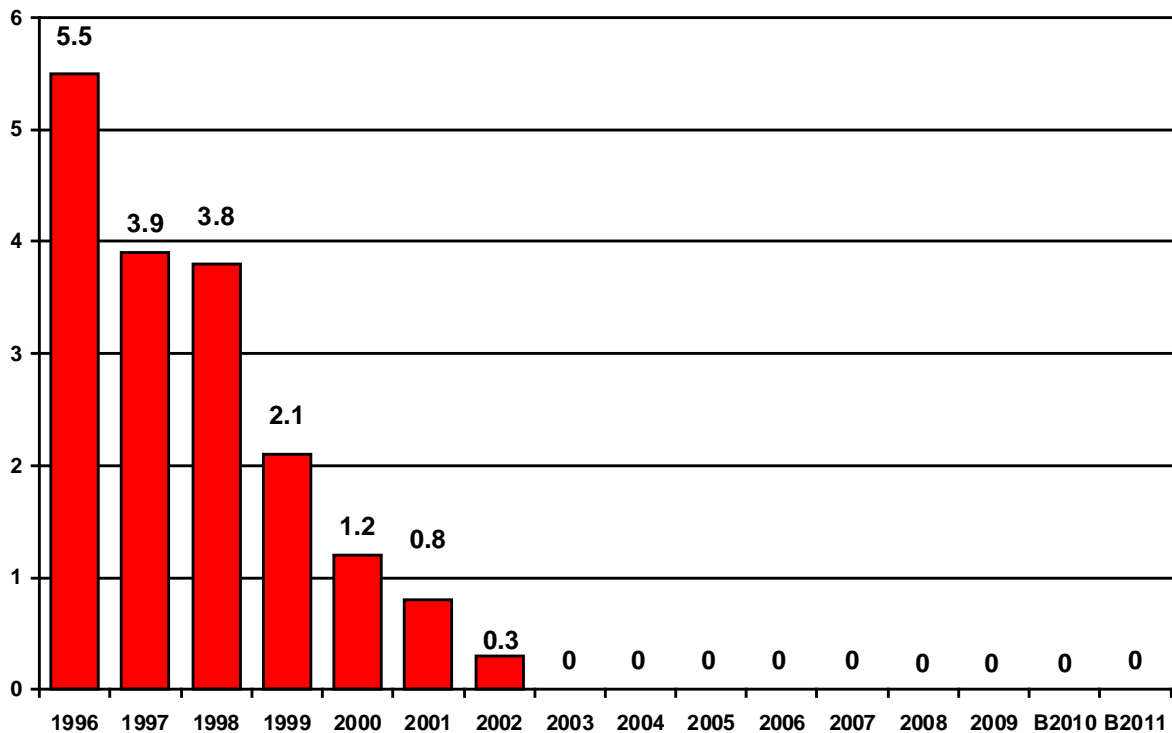
Aussage: Welcher Anteil des Finanzertrages kann für die Finanzierung von neuen Investitionen eingesetzt werden.
Je höher der Selbstfinanzierungsanteil, umso besser stehen die Möglichkeiten, neue Investitionen zu finanzieren.

Beurteilung:

0 %	nicht vorhanden
0 - 10 %	schwach
10 - 20 %	mittel
über 20 %	gut

je höher - umso besser!

Finanzkennzahlen / Zinsbelastungsanteil



Aussage: Ein hoher Zinsbelastungsanteil weist auf eine hohe Verschuldung hin. Die verzinsliche Fremdverschuldung betrug per 31.12.2009 pro Einwohner Fr. 1'576.--.

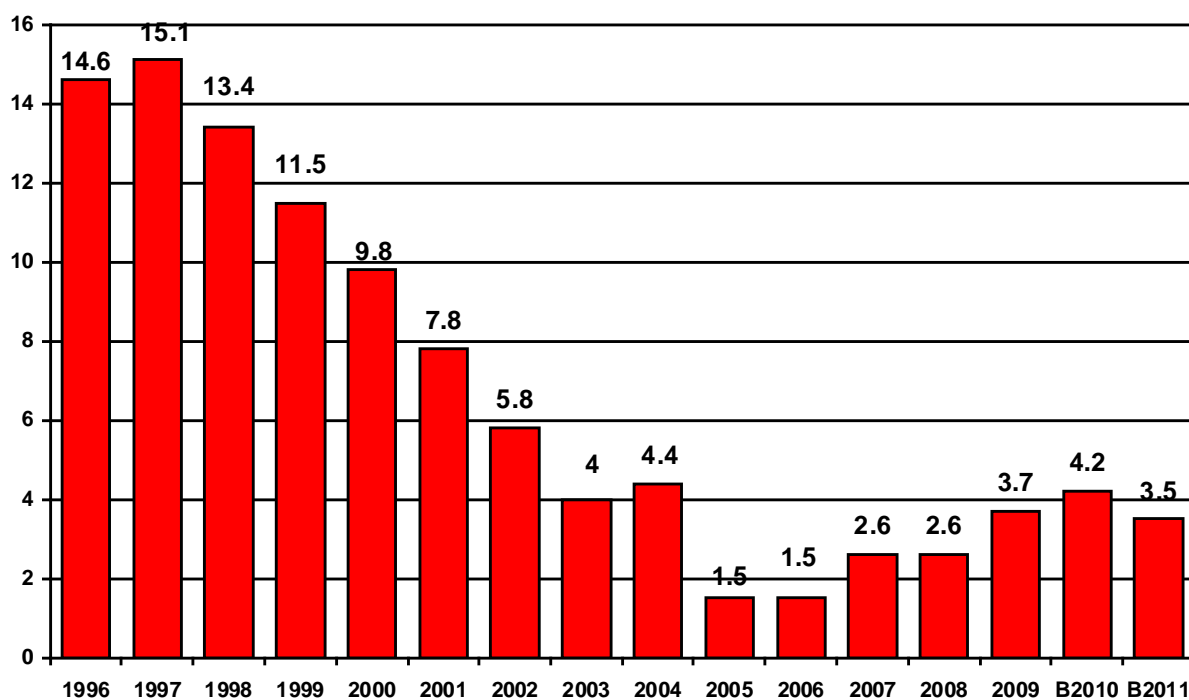
Beurteilung:	0 %	keine Verschuldung
	0 - 2 %	kleine Verschuldung/erträglich
	2 - 5 %	mittlere Verschuldung/hoch
	5 - 10 %	grosse Verschuldung/sehr hoch
	über 10 %	Ueberschuldung/kritisch

je tiefer - umso besser!

Bemerkung

Die Dividende der TBW AG beträgt weiterhin jährlich Fr. 600'000.-- und hat als Vermögensertrag positiven Einfluss auf diese Finanzkennzahl. Aber auch ohne Berücksichtigung dieser Dividende ist der Zinsbelastungsanteil deutlich unter 0!

Finanzkennzahlen / Kapitaldienstanteil



Aussage: Durch die Zunahme der Verschuldung und den höheren Abschreibungsbedarf verschlechtert sich der Kapitaldienstanteil.

Beurteilung:

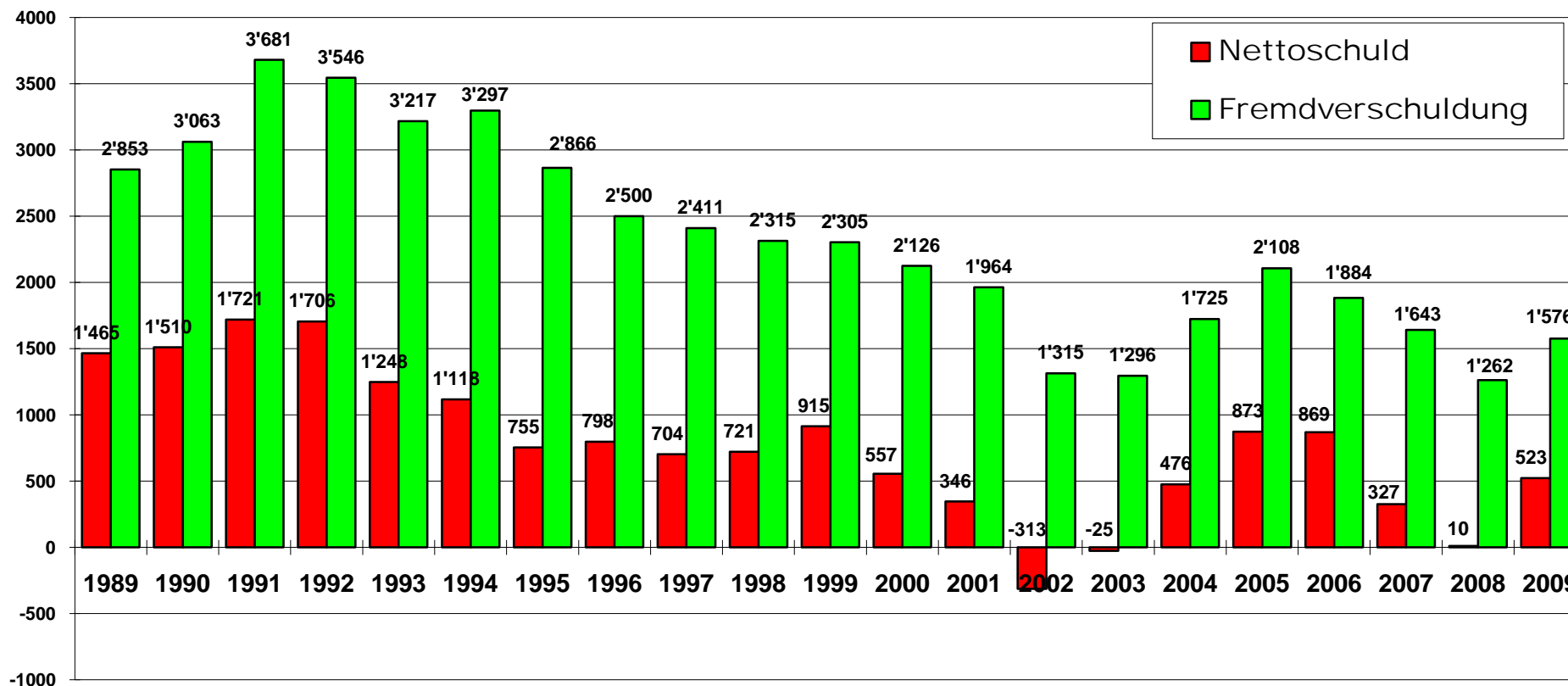
0 - 5 %	klein
5 - 15 %	tragbar
15 - 25 %	hoch bis sehr hoch
über 25 %	kaum noch tragbar

je tiefer - umso besser!

Bemerkung

Die Dividende der TBW AG beträgt weiterhin jährlich Fr. 600'000.-- und hat als Vermögensertrag positiven Einfluss auf diese Finanzkennzahl. Ohne Berücksichtigung dieser Dividende beträgt der Kapitaldienstanteil 5,77 für das Budget 2011.

Schuldenentwicklung der Gemeinde Weinfelden pro Kopf der Bevölkerung



Voranschlag 2011		Zusammenfassung Ergebnisse	Voranschlag 2010		Rechnung 2009	
Aufwand	Ertrag		Aufwand	Ertrag	Aufwand	Ertrag
28'945'500	28'149'400	Total Laufende Rechnung	27'561'400	27'009'000	27'605'534.48	29'022'508.16
	796'100	Aufwand-/Ertragsüberschuss		552'400	1'416'973.68	
6'655'000	2'965'000	Investitionsrechnung	6'280'000	1'170'000	12'420'356.80	3'086'993.42
	3'690'000	Zunahme der Nettoinvestitionen		5'110'000		9'333'363.38
		Finanzierung				
3'690'000		Zunahme der Nettoinvestitionen	5'110'000		9'333'363.38	
	2'130'000	Abschreibungen Verwaltungsvermögen		2'160'000		2'080'000.00
		Ertragsüberschuss der LR				1'416'973.68
796'100		Aufwandüberschuss der LR	552'400			
	2'356'100	Finanzierungsfehlbetrag		3'502'400		5'836'389.70
		Finanzierungsüberschuss				
		Kapitalveränderung				
2'356'100		Finanzierungsfehlbetrag	3'502'400		5'836'389.70	
		Finanzierungsüberschuss				
5'095'000		Passivierungen	3'330'000		5'166'993.42	
	6'655'000	Aktivierungen		6'280'000		12'420'356.80
		Zunahme des Kapitals			1'416'973.68	
	796'100	Abnahme des Kapitals		552'400		

Voranschlag 2011		Konto	Laufende Rechnung Artengliederung	Voranschlag 2010		Rechnung 2009	
Aufwand	Ertrag			Aufwand	Ertrag	Aufwand	Ertrag
28'945'500		3	AUFWAND	27'561'400		27'605'534.48	
8'731'700		30	Personalaufwand	8'641'600		8'528'384.90	
8'943'700		31	Sachaufwand	8'083'800		8'438'379.66	
422'000		32	Passivzinsen	452'000		362'709.08	
2'221'000		33	Abschreibungen	2'251'000		2'178'150.38	
32'000		34	Anteile und Beiträge ohne Zweckbindung	32'200		32'561.85	
848'000		35	Entschädigungen an Gemeinwesen	958'000		855'207.85	
5'961'600		36	Eigene Beiträge	5'360'800		5'223'337.20	
280'000		37	Durchlaufende Beiträge	280'000		233'762.55	
146'000		38	Einlagen in Spezialfinanzierungen und Stiftungen	78'000		320'864.31	
1'359'500		39	Interne Verrechnungen	1'424'000		1'432'176.70	
	28'149'400	4	ERTRAG		27'009'000		29'022'508.16
	15'636'000	40	Steuern		15'155'000		16'884'362.08
	64'600	41	Regalien		63'700		75'561.95
	1'866'500	42	Vermögenserträge		1'834'800		1'840'289.12
	7'139'500	43	Entgelte		6'637'500		6'845'259.51
	50'000	44	Anteile und Beiträge ohne Zweckbindung		50'000		49'751.00
	1'143'600	45	Rückerstattungen von Gemeinwesen		1'122'300		1'172'949.85
	519'200	46	Beiträge für eigene Rechnung		373'700		488'395.40
	280'000	47	Durchlaufende Beiträge		280'000		233'762.55
	90'500	48	Entnahmen aus Spezialfinanzierungen und Stiftungen		68'000		0.00
	1'359'500	49	Interne Verrechnungen		1'424'000		1'432'176.70

BEMERKUNGEN ZUM BUDGET 2011

Laufende Rechnung

Allgemeine Bemerkungen

Alle Besoldungen wurden mit einer Teuerung von 1,0 % indexiert. Gemäss Art. 51 der Anstellungsverordnung werden die Teuerungszulagen vom Gemeinderat jeweils im Dezember festgelegt.

Per 1. Januar 2011 tritt eine Steuergesetzesrevision in Kraft, welche die bisherige Einkommens-Tarifstruktur von 11 auf 7 Tarifstufen reduziert. Die ersten 5 Tarifstufen bleiben unverändert. Der Grenzsteuersatz wird von 9 % auf 8 % gesenkt. Zudem wird für Ehepaare in ungetrennter Ehe ein Vollsplitting gewährt. Nebst den weiteren Revisionspunkten in den Bereichen Liquidationsgewinnbesteuerung und Beteiligungsabzug bei Juristischen Personen wird vor allem die Einkommenstarifanpassung Auswirkungen auf den Steuerertrag unserer Gemeinde haben. Gemäss Berechnungen ist mit einem Minderertrag von Fr. 390'000.-- (minus 3,4 %) zu rechnen.

Der aktuelle Fakturierungsstand bei den natürlichen und juristischen Personen zeigt, dass wir die Budgeterwartungen für 2010 wieder übertreffen werden. Aus diesem Grund ist der Gemeinderat überzeugt, dass eine Senkung des Steuerfusses bei der Politischen Gemeinde um 2 % von 67 % auf 65 % verantwortet werden kann.

Es wurde weiterhin mit einem Abschreibungssatz von mind. 10 % vom Restbuchwert budgetiert. Bei einzelnen Objekten wurden die linearen Abschreibungsquoten weitergeführt.

0 Allgemeine Verwaltung

- 011.3180 Treffen der Thurgauer Gemeindeparlamente an der 60. WEGA in Weinfelden
- 013.3001 Proporzwahlen (Gemeindeparlament und Nationalrat)
- 020.3091 EDV-Schulung, Seminar- und Kurskosten, Ausbildungskosten Lernende (Budgetanpassung aufgrund vergangener Jahre)
- 020.3162 Voll-Outsourcing der Informatikinfrastruktur (Server, Kommunikation, Informatikmittel am Arbeitsplatz) bei der VRSG AG, kombiniert mit einem Pensum von 50 Prozent für "first level Support" ⇒ 020.3010
- 029.3110 Neumöblierung eines Arbeitsplatzes
- 029.3152 Diverse Supportverträge (BauPro, InfraAlta, WebGis)
- 029.3190 Aufwendungen für Visierkontrollen ⇒ Weiterverrechnung an Bauherrschaften Konto 029.4310

- 030.3070 Arbeitgeberanteile für Teuerungszulagen, weniger Rentenauszahlungen mit erheblichen Teuerungszulagen.
- 091.3310 Erste Abschreibungskosten Gebäudehüllensanierung Rathaus
- 094.3140 Ordentlicher Unterhalt; diverse Service-Verträge; Fassadensanierung Hermann-Freudiger-Pavillon mit Malerarbeiten an der Grenzmauer; Renovierung der Aussentreppe zum Haffterpark

1 Oeffentliche Sicherheit

- 100.3110 Anteil Bauamt an Geo-Server-System; Betriebskosten; Schulung und Beratung; Benützungsgebühren EDV-Daten Vermessungsamt; Mitgliederbeitrag GIS-Verbund
- 100.4341 Gemeindeanteil an Gebühreneinnahmen für Vermessungsdaten (Bezug und Verwendung digitaler Daten der amtlichen Vermessung)
- 101.3010 Ordentlicher Anstieg; ein Dienstaltersgeschenk; Jahrespraktikumsplatz wurde bisher unter dem Konto 020.3010 (Verwaltung) budgetiert
- 102.3180 Fallführung von privaten Beistandschaften im Auftrag der Vormundschaftsbehörde ohne Mitwirkung der Amtsvormundschaft.
- 102.4360 Abhängig von der Höhe der Vermögen der Klienten in der entsprechenden Abrechnungsperiode
- 104.4340 Das Amt für Sicherheit ist ab Dezember 2009 die erste Anlaufstelle der Behörde, erteilt im Amt mündliche Auskünfte für einfache Mietfragen und gibt Formulare ab (Kündigung, Mitteilung einer Mietzinserhöhung, Schlichtungsgesuch, Vollmacht, etc.).
- 113.3182 Aufstockung des Gemeindeanteils an die Sommerzusatz-Ordnungsdienste der Securitas AG (GR 27.04.10) ⇒ 113.4520
- 140.3110 Diverse Anschaffungen von Mannschaftsuniformen und Brandschutzausrüstungen, Benzinlüfter, Ersatzbeschaffung Einsatzrüstung Stabs- und Verkehrszug, diverses Kleinmaterial
- 140.3151 Aufwendungen für Thurgauer Chemiewehrstützpunkt in Weinfeld; Anschaffungen (Ersatz Personen- und Vollschutzfahrzeug, Einsatzmaterial, usw.) und Unterhalt ⇒ 140.4362
- 140.3153 Ordentlicher Unterhalt Strassenrettungsfahrzeug ⇒ für den Unterhalt und die notwendige Ausbildung entrichtet der Kanton jeweils eine fixe Pauschale (Konto 140.4364)
- 140.3180 Höhere Versicherungsprämien infolge neuer und grösserer Fahrzeuge

- 140.3184 Aufwendungen für spezielle Anlässe und Jahresrapporte (Offiziersabend (Verzicht auf Tagessold), Schlussrapport, Öffentlichkeitsarbeit etc.); Jubiläum 150 Jahre Feuerwehr Weinfelden
- 140.4362 Rückerstattung Kanton Thurgau für Aufwendungen Chemiewehrstützpunkt (Anschaffungen 90 %; Unterhalt 100 %, Sold)
- 140.4800 Entnahme aus dem Ausgleichskonto „Feuerwehr allgemein“ der Spezialfinanzierung (Konto 228060)
- 150.3141 Wird durch den militärischen Belegungsplan (Einquartierungen) bestimmt ⇒ 150.4500
- 160.3010 Diverse Personalmutationen per 1. Januar 2010 (Wechsel in der Amtsleitung; Sachbearbeitung mit tieferer Einstufung; Pensum der Stelle „Materialwartung Zivilschutz“ wurde per 1. November 2009 von 30 auf 40 % erhöht)
- 160.4900 Interne Verrechnung Lohnanteile an Hauswartung ⇒ 091.3900; Mieterschlichtungsstelle ⇒ 104.3900; Gemeindepolizei ⇒ 113.3900; Feuerwehr ⇒ 140.3900; Quartieramt ⇒ 150.3900; Zivilschutzregion Mittelthurgau ⇒ 161.3900
- 161.3001 Gemäss Wegleitung zum Rechnungswesen der Thurgauer Gemeinden siehe neu ⇒ 162 Regionaler Führungsstab RFS Mittelthurgau
- 161.3151 Höhere Betriebskosten der Polycom-Funkgeräte

3 Kultur und Freizeit

- 300.3655 Kulturförderung und verschiedene Beiträge im Kompetenzbereich der Kulturkommission
- 302.3652 Standortbeitrag an Theatervereine für Produktionen (Bühni Wyfelde, Theagovia, Bilitz)
- 304 Diverse Anpassungen aufgrund der Jahresrechnung 2009
- 304.4810 Entnahme aus dem Ausgleichskonto „Theaterhaus“ der Spezialfinanzierung (Konto 228110)
- 330.3010 Personalmutation mit tieferer Einstufung; zwei Dienstaltersgeschenke
- 330.3110 Ersatz Roxor-Erdschredder (Jahrgang 1989); diverse Kleingeräte
- 330.3152 Diverse Anpassungen Spielplatz „Feldhof“ in Zusammenhang mit der Neuüberbauung Parzelle Nr. 1132
- 330.3310 Erste Abschreibungskosten Sanierung Haffterpark

- 340.3183 In Zusammenarbeit mit den umliegenden Gemeinden wird die "Slow Tour Mittelthurgau" wieder durchgeführt.
- 340.3186 Im 2011 findet der 2. TKB Thurathlon statt.
- 340.3653 Vereine, welche Jugendarbeit leisten und sich in Prävention und Weiterbildung engagieren, werden mittels separater Vereinbarung entschädigt (GR 12.08.08)
- 341.3140 Ordentlicher Unterhalt; jährlich wiederkehrende Umgebungs- und Metallbauarbeiten; Sanierung Rampe WC-Ost; Kanalisierung Kiosk
- 342.3010 Ordentlicher Anstieg; ein Dienstaltersgeschenk
- 342.3110 Diverse Ersatzbeschaffungen wie Tiefenlockerer, Kehrsaugmaschine und Sporthallengeräte, diverse Neuanschaffungen wie zusätzlicher Anhänger für Transporte und Zelt für Veranstaltungen bei schlechtem Wetter
- 342.3140 Ordentlicher Unterhalt; Neuversiegelung Hallenboden; Einbau von behindertengerechten Türen (Eingang und Halle)
- 343.3110 Ersatz Schlittschuh-Schleifmaschine; Neuanschaffung Beamer und Leinwand für Theoriesaal
- 343.3140 Ordentlicher Unterhalt; diverse Serviceverträge; Malerarbeiten Hallenboden; Gummi-Bodenabdeckung für Treppe zum Kassenbereich
- 343.3182 Aus wirtschaftlichen Gründen werden die Schultransporte nicht mehr angeboten ⇒ 343.4361
- 343.4900 Reorganisation Sportstätten per 1. April 2008, Sportanlagen und Kunsteisbahn wurden unter eine einheitliche personelle Führung gestellt, auf eine interne gegenseitige Verrechnung Personalaufwand Sportanlagen / Eishalle wird in Zukunft verzichtet ⇒ 342.3900
- 345.3120 Bis Ende 2007 wurden die Energiekosten mit einem speziellen Schlüssel zwischen dem BBZ und dem Hallenbad aufgeteilt. Zwischenzeitlich wurden durch das Hochbauamt des Kantons Thurgau für das Hallenbad eigene Energiezähler installiert. Die letzten Zähler für den Stromverbrauch konnten schliesslich im Herbst 2009 eingebaut werden. Deshalb konnten in diesem Bereich erstmals genaue Verbrauchszahlen erhoben werden. Anpassung an die Jahresrechnung 2009
- 345.434.. Die Einnahmen sind infolge Sanierung des Hallenbades schwer abzuschätzen. Die 3. Etappe der Gesamtsanierung beinhaltet die Erneuerung der Technik. Anpassung an die Jahresrechnung 2009

4 Gesundheit

- 430.3181 Abrechnung mit Rettungsdienst Walter AG inkl. Besoldungsanteile für die Anstellung eines diplomierten Rettungssanitäters. Anpassung an die Jahresrechnung 2009 ⇒ 430.4360/4361
- 440.3610 Die Gemeinden werden aufgrund der kantonalen Gesetzesänderung per 1. Januar 2011 mit voraussichtlich etwa 35 Franken pro Einwohner belastet.

5 Soziale Wohlfahrt

- 520.3651 Kostenübernahme der Krankenkassenprämien für Versicherte mit Prämienausständen und Leistungsstopps ⇒ 520.4610/4640/4650
- 540.3652 Uebernahme der Kosten für die Pro-Juventute-Elternbriefe inklusive Versand und Verarbeitung vom 1. bis zum 6. Lebensjahr (GR 13.07.10)
- 581.3090 Kurskosten Weiterbildung zur Verwaltungsökonomin TG; Lehrgang Sachbearbeiter Rechnungswesen für öffentliche Verwaltung
- 581.366..
581.436.. Aufgrund der Erfahrungen der Rechnungszahlen 2009, den Hochrechnungen der laufenden Rechnung 2010 sowie den Nachwirkungen der Wirtschaftskrise und dem erhöhten Druck auf die Sozialversicherungen ist zu erwarten, dass die Sozialhilfekosten im 2011 sicher nicht zurückgehen.
- 581.4364 Der Globalbeitrag des Kantons für zugeteilte Asylbewerber wird neu auf dem Konto 581.4611 verbucht.
- 582.3640 Externes Beschäftigungsprogramm für Sozialhilfeempfänger/innen durch individuelle Schulung und Betreuung an deren Integration in die Arbeitswelt und Gesellschaft ⇒ 582.4610
- 589.3010 Gemäss Integrationskonzept der Gemeinde Weinfelden wird eine Koordinations- und Anlaufstelle geschaffen. Diese Integrationsstelle soll mit 30 – 50 Stellenprozenten dotiert und vorerst auf drei Jahre befristet werden (GR 07.09.10).
- 589.4366 Weniger Rückzahlungen der Schuldner. Viele Bevorschussungen können heute bei den säumigen Vätern nicht mehr eingetrieben werden, da der Schuldner im Ausland oder selber auf dem Existenzminimum lebt.

6 Verkehr

- 600.3610 Gesetzlicher Gemeindebeitrag an den regionalen Personenverkehr. Das Angebot erfährt im Fahrplan 2011 Verbesserungen wie: die S-Bahn Zürich (S8) von Winterthur bis Weinfelden verkehrt stündlich und auch am Samstag; neuer Frühzug Montag – Samstag Winterthur – Weinfelden; Spätverbindung um Mitternacht Weinfelden – St. Gallen (und Gegenrichtung) verkehrt täglich (statt an den Wochenenden).
- 620.3110 Ersatz Wischmaschine (Jahrgang 2000) und 5 Sammelparkuhren (Jahrgang 1998)
- 620.31403 Der Ganggelisteg gehört der Politischen Gemeinde Bussnang. Die Gemeinde Weinfelden hat sich bisher immer hälftig an den Unterhaltskosten beteiligt.
- 620.3144 Vom Starkstrominspektorat sind neue Auflagen gemacht worden, dass die Standfestigkeit der Kandelaber und die Verankerung von Uebergängen mit speziellen Verfahren überprüft werden müssen.
- 620.3147 Ausschliesslich gebundene Unterhaltsarbeiten, welche für den Erhalt des bisherigen Zustandes der zu sanierenden Strassen dient. Geplante Strassenbauten: Florastrasse Ost, Stelzenhofstrasse (Stelzenhof – Wald), Storchenstrasse, Untere Bühlstrasse (Sefistrasse – Ob. Bühlstrasse), Deckbeläge Burgstrasse (Amriswilerstrasse – Kreuzlingerstrasse), Magdenastrasse, Rosenstrasse, Stich ab Lauligstrasse und Drosselweg
- 620.3148 Per 1. Januar 2009 hat die TBW AG die Energiepauschale für die Strassenbeleuchtung um 20 % und per 1. Januar 2011 um 2 % erhöht. Die Pauschale berücksichtigt die Kosten für Energie, Netznutzung und Abgaben.
- 621.3160 Kauf von Parzelle Nr. 394 Industrieareal und Lagerhalle an der Gaswerkstrasse von der Firma fenaco Genossenschaft per November 2010
- 640.3190 Die Schweizerischen Bundesbahnen SBB werden per Dezember 2010 den Abgabepreis pro Kartenset um 15 % erhöhen ⇒ Die Preisgestaltung wird schliesslich mit allen Bezirksgemeinden abgesprochen, vereinbart und publiziert. Zum heutigen Zeitpunkt ist der neue Abgabepreis an die Kundschaft noch nicht bekannt (Konto 640.4340)

7 Umwelt und Raumordnung

- 700.3140 Abgeltung der Leistungen der TBW AG für den Unterhalt der Hydranten nach effektivem Aufwand (GR 18.12.07); Sanierung Farbbrunnen
- 710.3143 Laufende Sanierung des Kanalisationsnetzes der Gemeinde; geplante Erneuerung der Kanalisation ist der östliche Teil der Florastrasse und der südliche Teil der Storchenstrasse.

- 710.3800 Einlage in das Ausgleichskonto „Abwasserbeseitigung“ der Spezialfinanzierung (Konto 228011)
- 720.3110 Ersatz für Fahrzeug Pick-Up (Jahrgang 2001)
- 720.3185 Preisanpassung infolge höherer Treibstoffkosten; Vergrößerung Sammelgebiet
- 720.4351 Der Verband KVA Thurgau hat den Gemeinkosten-Beitrag an die Gemeinden für die Leistungen im Entsorgungsbereich ab 2009 von 10 auf 12 Franken pro Einwohner erhöht.
- 740.3130 Seit Februar 2010 werden die Kosten für die Leichenschau nicht mehr durch die Gemeinde bezahlt, da diese zu den Pflichtleistungen der Krankenkasse gehören. Die Kremationskosten werden per 1. Januar 2011 leicht erhöht.
- 740.3141 Ordentlicher Unterhalt; zusätzliche Arbeiten im 2011: Grab- und Nischenräumung, neue Gestelle und Sandsteinplatten beim Gemeinschaftsgrab, neue Platten und Kupfertröge für Urnennischen
- 750.3180 Gemäss kantonalem Wasserbaugesetz können Kantonsbeiträge an Bachunterhaltmassnahmen ausbezahlt werden. Bedingung ist, dass die Massnahmen in einem Unterhaltskonzept vorgesehen sind und dieses der Vollzugshilfe „Unterhaltskonzept Bäche“ des Amtes für Umwelt entspricht.
- 750.3610 Unterhaltsarbeiten durch Kanton an der Uferbepflanzung
- 780.3121 Das Aktivitätenprogramm der „Energistadt Weinfelden“ wurde vom Gemeinderat am 4. März 2009 verabschiedet. Die Massnahme Ziffer 2.2.2 mit dem Titel „Erneuerbare Energie Elektrizität“ weist im Beschrieb den Zusatz „Oekostrom einkaufen, Abo abschliessen“ auf (GR 06.07.10)
- 780.3140 Die Reinigungsarbeiten der öffentlichen Toiletten (vorallem im Untergeschoss Thurgauerhof) wurden merklich verbessert.
- 780.4060 Gemäss kantonalem Hundegesetz beträgt die Hundesteuer für einen Hund 80 Franken und für jeden weiteren Hund im gleichen Haushalt 130 Franken pro Jahr. Die Politische Gemeinde kann die Hundesteuer um höchstens 25 Prozent erhöhen. Bisher wurde der Mindestbetrag in Rechnung gestellt. Die Aufwendungen des Werkhofes (Robydog) und der Verwaltung (Administration und Inkasso) rechtfertigen eine Erhöhung der Steuer um 25 Prozent per 1. Januar 2011. Die Steuer beträgt somit neu: für einen Hund 100 Franken und für jeden weiteren Hund im gleichen Haushalt 160 Franken pro Jahr.

780.4600 Im Jahr 2010 werden erstmals die Erträge aus der CO²-Abgabe zurückverteilt. Die Ausgleichskassen nehmen diese Verteilung im Auftrag des Bundesamtes für Umwelt BAFU vor. Die Verteilung der CO²-Abgabenerträge an die Wirtschaft erfolgt proportional zur AHV-Lohnsumme. Im Jahr 2010 erhalten alle Arbeitgeber 1.311 Franken pro 1'000 abgerechnete AHV-Lohnsumme der Arbeitnehmenden des Jahres 2008.

8 Volkswirtschaft

830.3130 Ueberarbeitung und Druck der Dokumappe „Portrait Weinfelden“

830.3184 Thurgau Tourismus organisiert zusammen mit Weinfelden die nächste Wandernacht in unserer Region.

830.3653 Leistungen TBW AG für Weihnachtsbeleuchtung, Fest-Beflaggung, die jährlich wiederkehrenden Aufwendungen wurden im Voranschlag 2010 zu tief budgetiert

840.3653 Aufwendungen für verschiedene Auftritte der Gemeinde Weinfelden an der Jubiläums-WEGA.

9 Finanzen und Steuern

900 Annahme 100 % einfache Steuer Fr. 19'700'000.--. **Steuerfuss 65 %**. Der aktuelle Fakturierungsstand bei den *natürlichen Personen* weist für 2010 auf einen erfreulichen Mehrertrag hin. Trotz den Mindereinnahmen durch die Steuergesetzesrevision von gegen Fr. 400'000.-- (minus 3,4 %) gehen wir davon aus, dass wir die Steuerkraft auf dem Niveau von 2010 halten können. Grundlage für diese Annahme ist die Zunahme der Steuerpflichtigen durch die rege Bautätigkeit und Erkenntnisse aus den aktuellen Steuerveranlagungen. Bei den *juristischen Personen* sind bereits erste Anzeichen einer Erholung von der Wirtschaftskrise zu spüren und darum darf auch wieder eine Zunahme bei den Steuererträgen erwartet werden.

900.4002/4012 Aus den aktuellen Erfahrungen im Budgetjahr 2010 sollte auch für das nächste Jahr aufgrund der leicht verbesserten Wirtschaftslage ein gewisses Potenzial für Steuernachträge bei den *natürlichen Personen* vorhanden sein. Die Steuernachträge bei den *juristischen Personen* werden aufgrund des aktuellen Fakturierungsstandes und der positiven Tendenz entsprechend angepasst. Bei den grossen Betrieben werden weiter wenn möglich die Steuerrechnungen immer bereits im aktuellen Jahr entsprechend angepasst.

900.4006 Der aktuelle Stand der Quellensteuern zeigt, dass wir die Budgetzahlen 2010 erreichen sollten. Eine leichte Erhöhung aufgrund der wirtschaftlichen Erholung ist möglich.

- 940 Das aktuell sehr tiefe Zinsniveau bei den ganz kurzfristigen Darlehen (Libor) ermöglicht entsprechende Minderaufwendungen im kurzfristigen Cash-Management. Dabei ist bei den Aktivgeschäften praktisch unmöglich, eine vernünftige risikolose Rendite zu erzielen.
- 942 Interne Verzinsung der Liegenschaften im Finanzvermögen von total Fr. 150'000.--
- 942.31415 Ordentlicher Unterhalt; Heizungsersatz
- 942.38095 Der Nettoertrag der Liegenschaften Frauenfelderstrasse 29/41/43 ist gemäss Schenkungsvertrag mit der Familie Schaad in eine Spezialfinanzierung einzulegen (Konto 228070).
- 942.42397 Baurecht zu Gunsten der Ebnet Partner AG, Weinfeld, an der Parzelle Nr. 1132, Feldhofstrasse für die Erstellung von altersgerechten Wohnungen (GP 09.09.10). Zinspflicht beginnt voraussichtlich ab 1. April 2011.
- 942.42398 Weiterer Anspruch auf einen Baurechtszins an der Parkgarage der Rössli-Felsen AG:
- | | |
|---|----------------------|
| Baurechtszins brutto (3.50% Hypothekarzins) | Fr. 215'000.-- |
| ./i. 66,6% Anteil Defizit Betriebsrechnung Tiefgarage | Fr. 150'000.-- |
| <i>Nettoertrag aus Baurechtsvertrag</i> | <i>Fr. 65'000.--</i> |
| + interne Zinsbelastung | Fr. 10'000.-- |

Voranschlag 2011		Konto	Laufende Rechnung Funktionale Gliederung	Voranschlag 2010		Rechnung 2009	
Aufwand	Ertrag			Aufwand	Ertrag	Aufwand	Ertrag
28'945'500	28'149'400 796'100		Total Laufende Rechnung Aufwand-/Ertragsüberschuss	27'561'400	27'009'000 552'400	27'605'534.48 1'416'973.68	29'022'508.16
5'171'600	1'806'600 3'365'000	0	Allgemeine Verwaltung	5'056'200	1'749'600 3'306'600	5'210'673.37	1'826'606.77 3'384'066.60
3'721'800	2'492'100 1'229'700	1	Oeffentliche Sicherheit	3'413'100	2'121'800 1'291'300	3'426'361.81	2'341'232.79 1'085'129.02
4'359'800	1'848'900 2'510'900	3	Kultur und Freizeit	4'411'500	1'878'000 2'533'500	4'696'135.59	1'763'774.15 2'932'361.44
1'695'200	749'400 945'800	4	Gesundheit	1'318'300	719'400 598'900	1'343'062.41	754'177.85 588'884.56
4'520'500	1'937'800 2'582'700	5	Soziale Wohlfahrt	4'200'900	1'759'800 2'441'100	4'124'889.91	1'877'726.95 2'247'162.96
5'070'100	787'500 4'282'600	6	Verkehr	4'923'500	767'200 4'156'300	4'542'394.20	829'346.96 3'713'047.24
2'672'900	1'570'000 1'102'900	7	Umwelt und Raumordnung	2'596'600	1'543'000 1'053'600	2'539'787.50	1'386'541.60 1'153'245.90
469'600	64'100 405'500	8	Volkswirtschaft	411'300	63'200 348'100	456'233.14	90'631.75 365'601.39
1'264'000 15'629'000	16'893'000	9	Finanzen und Steuern	1'230'000 15'177'000	16'407'000	1'265'996.55 16'886'472.79	18'152'469.34
5'171'600	1'806'600	0	Allgemeine Verwaltung	5'056'200	1'749'600	5'210'673.37	1'826'606.77

Voranschlag 2011		Konto	Laufende Rechnung Funktionale Gliederung	Voranschlag 2010		Rechnung 2009	
Aufwand	Ertrag			Aufwand	Ertrag	Aufwand	Ertrag
	3'365'000				3'306'600		3'384'066.60
107'000	0	011	Gemeindeparlament	102'000	0	99'864.40	0.00
	107'000				102'000		99'864.40
16'000		3001	Entschädigungen Gemeindeparlament	16'000		12'820.00	
8'000		3002	Kommissionen	8'000		9'258.90	
1'000		3170	Spesenentschädigungen	1'000		450.00	
7'000		3180 K	Anlässe, Tagungen	2'000		2'335.50	
75'000		3900	Interne Verrechnung Personalaufwand	75'000		75'000.00	
471'000	0	012	Gemeinderat	457'000	0	454'441.70	0.00
	471'000				457'000		454'441.70
369'000		3000	Besoldungen	360'000		359'283.85	
32'000		3030	Sozialversicherungen	32'000		30'757.80	
28'000		3040	Pensionskasse	24'000		24'025.10	
8'000		3050	Kranken- und Unfallversicherungen	8'000		7'363.00	
34'000		3170	Spesen, Delegationen	33'000		33'011.95	
125'500	0	013	Kommissionen, Druckkosten, Diverses	113'800	0	114'550.25	0.00
	125'500				113'800		114'550.25
35'000		3001 K	Wahlbüro	25'000		12'490.15	
9'000		3002	Revisionskommission	8'000		8'857.55	
2'000		3003	Finanzkommission	1'800		2'117.00	
3'000		3004	Diverse Kommissionen	3'000		3'021.25	
3'000		3101	Druck Budget, Rechnung	3'000		2'421.50	
30'000		3102	Botschaften, Inserate, Drucksachen	30'000		22'901.80	
7'000		3180	Schweiz. und Kant. Tagungen	7'000		5'867.80	
33'000		3181	Anlässe, Beratungen, Gutachten, Referenten	33'000		31'520.40	
0		3182	Revisionsmandat an Dritte	0		21'950.40	
1'500		3190	Uebriger Sachaufwand, Delegationen	1'000		1'402.40	
2'000		3900	Interne Verrechnung Personalaufwand	2'000		2'000.00	

Voranschlag 2011		Konto	Laufende Rechnung Funktionale Gliederung	Voranschlag 2010		Rechnung 2009	
Aufwand	Ertrag			Aufwand	Ertrag	Aufwand	Ertrag
2'453'200	1'280'600	020	Gemeindeverwaltung	2'422'200	1'249'600	2'549'412.07	1'313'458.12
	1'172'600				1'172'600		1'235'953.95
1'450'000		3010	Besoldungen Personal	1'438'000		1'469'814.65	
112'000		3030	Sozialversicherungen	110'000		108'845.45	
124'000		3040	Pensionskasse	120'000		122'760.50	
39'000		3050	Kranken- und Unfallversicherungen	39'000		37'186.00	
40'000		3091 K	Diverse Personalkosten, Weiterbildung	35'000		43'880.15	
12'000		3092	Personalanlässe	10'000		12'442.30	
20'000		3101	Büromaterial	20'000		21'704.80	
25'000		3102	Drucksachen, Zeitschriften	25'000		24'410.45	
16'000		3103	Inserate	15'000		18'295.85	
12'000		3110	Anschaffungen Geräte, Mobiliar	15'000		5'198.25	
10'000		3112	Anschaffungen Informatik	10'000		9'972.85	
40'000		3151	Unterhalt Geräte, Mobiliar, Maschinen	40'000		47'705.95	
25'000		3152	Unterhalt EDV / Internet	20'000		22'208.30	
8'000		3160	Fahrzeuge / Mobility	8'000		7'699.55	
180'000		3161	VRSG Kernapplikationen	170'000		178'169.70	
95'000		3162 K	EDV-Outsourcing	87'000		183'162.40	
7'000		3170	Spesenentschädigungen	7'000		5'169.35	
20'000		3180	Sachversicherungen	25'000		18'028.50	
80'000		3181	Porti	90'000		75'337.70	
13'000		3182	Telefon	13'000		13'724.50	
25'000		3183	Postcheckgebühren	25'000		22'084.29	
75'000		3184	Betriebskosten	75'000		73'885.65	
10'000		3185	Gemeindewein	10'000		13'125.35	
200		3187	Gebühren EC / PC	200		154.88	
15'000		3650	Beiträge	15'000		14'444.70	
	14'000	4100	Gebühren / Bewilligungen		14'000		12'513.10
	600	4270	Parkplatzentschädigung Mobility		600		600.00
	1'000	4310	Kanzleigebühren		1'000		940.00
	20'000	4311	Einbürgerungsgebühren		25'000		14'700.00
	1'000	4351	Verkaufserlös, Büromaterial, Drucksachen, Pläne		1'000		396.20
	20'000	4360	Rückerstattungen (Unfall, KK, EO, FAK)		30'000		26'530.25
	60'000	4364	Rückerstattung Betriebskosten		50'000		67'183.17

Voranschlag 2011		Konto	Laufende Rechnung Funktionale Gliederung	Voranschlag 2010		Rechnung 2009	
Aufwand	Ertrag			Aufwand	Ertrag	Aufwand	Ertrag
	1'500	4366	Rückvergütungen Wein		500		1'638.00
	28'000	4367	Rückerstattung von Abwasserverband		28'000		25'000.00
	2'500	4390	Uebrigte Entgelte (Auskünfte)		2'500		2'587.20
	15'000	4391	Dienstleistungen für Dritte		15'000		15'448.70
	30'000	4393	Verwaltungsentsch. Pensionskasse		28'000		30'080.00
	370'000	4510	Kanton für Staatssteuerbezug		340'000		368'411.00
	20'000	4511	Mitwirkung bei Steuerveranlagungen		20'000		20'405.35
	210'000	4521	Primarschulgemeinde für Steuerbezug		200'000		221'400.15
	35'000	4522	Evang. Kirchgemeinde für Steuerbezug		35'000		35'075.00
	27'000	4523	Kath. Kirchgemeinde für Steuerbezug		30'000		31'003.45
	17'000	4524	Steuerbezug Feuerwehr		16'000		17'271.75
	155'000	4525	Sekundarschulgemeinde für Steuerbezug		160'000		169'274.80
	139'500	4900	Interne Verrechnung Personalaufwand		139'500		139'500.00
	113'500	4910	Interne Verrechnung Sachaufwand		113'500		113'500.00
1'156'000	311'000	029	Bauverwaltung	1'137'000	284'000	1'103'735.40	287'124.80
	845'000				853'000		816'610.60
836'000		3010	Besoldungen Personal	826'000		825'177.00	
65'000		3030	Sozialversicherungen	64'000		62'403.55	
81'000		3040	Pensionskasse	80'000		77'958.95	
27'000		3050	Kranken- und Unfallversicherungen	26'000		25'399.00	
8'000		3090	Diverse Personalkosten, Weiterbildung	8'000		8'324.60	
2'000		3101	Büromaterial, Drucksachen	3'000		1'442.85	
12'000		3102	Inserate, Fachliteratur	12'000		13'489.60	
18'000		3110 K	Anschaffungen Geräte, Mobiliar, Fahrzeuge	18'000		3'958.85	
3'000		3112	Anschaffungen Informatik	0		2'860.00	
15'000		3150	Unterhalt Geräte, Mobiliar, Fahrzeuge	15'000		14'010.60	
28'000		3152 K	Unterhalt EDV / Internet	28'000		6'109.55	
1'000		3170	Spesenentschädigungen	1'000		1'077.10	
14'000		3180	Sachversicherungen, Telefon	13'000		14'431.30	
3'000		3181	Porti	3'000		3'000.00	
15'000		3182	Juristische Beratungen	15'000		16'027.05	
13'000		3190 K	Spezieller Aufwand Baubewilligungen	10'000		13'065.40	
15'000		3910	Interne Verrechnung Sachaufwand	15'000		15'000.00	

Voranschlag 2011		Konto	Laufende Rechnung Funktionale Gliederung	Voranschlag 2010		Rechnung 2009	
Aufwand	Ertrag			Aufwand	Ertrag	Aufwand	Ertrag
	125'000	4310	Baubewilligungen		100'000		85'214.90
	500	4350	Verkäufe Büromaterial, Diverses		500		484.90
	12'000	4360	Rückerstattungen (Unfall, KK, EO, FAK)		10'000		12'300.00
	0	4361	Rückerstattungen, Fremdaufträge				17'625.00
	173'500	4900	Interne Verrechnung Personalaufwand		173'500		171'500.00
210'500	0	030	Leistungen für Pensionierte	220'000	0	214'486.25	0.00
	210'500				220'000		214'486.25
130'000		3070 K	Teuerungszulagen Pensionierte	145'000		142'055.45	
75'000		3071	Arbeitgeberanteil Ueberbrückungsrente	70'000		67'010.80	
5'500		3080	Reka-Checks, Anlässe	5'000		5'420.00	
338'900	170'000	091	Rathaus	305'700	167'000	384'480.65	179'183.95
	168'900				138'700		205'296.70
160'000		3010	Löhne Hauswartung	160'000		150'351.00	
13'000		3030	Sozialversicherungen	13'000		10'391.10	
12'000		3040	Pensionskasse	12'000		11'207.10	
5'500		3050	Kranken- und Unfallversicherungen	6'000		4'546.00	
15'000		3080	Externe Reinigungsdienste	20'000		13'097.75	
3'000		3110	Anschaffung Geräte, Mobiliar	3'000		7'944.70	
20'000		3120	Wasser, Energie, Heizmaterial	20'000		22'033.95	
8'500		3130	Betriebs- / Verbrauchsmaterial	7'000		8'501.90	
30'000		3140	Baulicher Unterhalt	40'000		124'887.85	
6'500		3180	Sachversicherungen, Telefon	6'000		6'860.10	
50'000		3310 K	Abschreibungen				
15'400		3900	Interne Verrechnung Personalaufwand	18'700		24'659.20	
	70'000	4270	Mietzinsen, Benützungsgebühren		67'000		72'110.00
	0	4360	Rückerstattungen (Unfall, KK, EO, FAK)		0		12'073.95
	100'000	4900	Interne Verrechnung Personalaufwand		100'000		95'000.00
299'000	17'000	094	Gemeindeverwaltung Frauenfelderstrasse	286'000	17'000	284'118.30	17'039.90
	282'000				269'000		267'078.40
3'000		3110	Anschaffung Geräte, Maschinen	3'000		7'314.55	
38'000		3120	Wasser, Energie, Heizmaterial	40'000		41'708.35	
13'000		3130	Betriebs- und Verbrauchsmaterial	13'000		11'932.50	

Voranschlag 2011		Konto	Laufende Rechnung Funktionale Gliederung	Voranschlag 2010		Rechnung 2009	
Aufwand	Ertrag			Aufwand	Ertrag	Aufwand	Ertrag
40'000		3140 K	Baulicher Unterhalt	25'000		26'528.10	
10'000		3150	Aufwand Getränkeautomaten	10'000		8'897.60	
5'000		3180	Sachversicherungen, Diverses	5'000		4'737.20	
100'000		3310	Abschreibungen	100'000		100'000.00	
90'000		3900	Interne Verrechnung Personalaufwand	90'000		83'000.00	
	8'000	4270	Mietzinse		8'000		8'550.00
	9'000	4390	Ertrag Getränkeautomaten		9'000		8'489.90
4'500	4'000	096	Markthalle	6'500	8'000	1'450.40	4'000.00
	500			1'500		2'549.60	
1'500		3120	Wasser, Energie, Heizmaterial	1'500		651.15	
500		3130	Betriebsmaterial / Sachversicherungen	500		258.70	
1'000		3140	Baulicher Unterhalt	1'000		0.00	
1'500		3900	Interne Verrechnung Personalaufwand	3'500		540.55	
	4'000	4270	Mietzinse, Benützungsgebühren		8'000		4'000.00
6'000	24'000	098	Freiestrasse 18	6'000	24'000	4'133.95	25'800.00
18'000				18'000		21'666.05	
5'000		3140	Baulicher Unterhalt	5'000		3'133.95	
1'000		3900	Interne Verrechnung Personalaufwand	1'000		1'000.00	
	24'000	4270	Mietzinse		24'000		25'800.00
3'721'800	2'492'100	1	Oeffentliche Sicherheit	3'413'100	2'121'800	3'426'361.81	2'341'232.79
	1'229'700				1'291'300		1'085'129.02
37'000	5'000	100	Grundbuch, Mass und Gewicht	58'000	0	29'596.50	6'498.15
	32'000				58'000		23'098.35
12'000		3110 K	LIS / GIS	33'000		11'567.85	
5'000		3181	Vermessungsmutationen	5'000		4'850.10	
5'000		3182	Nachführung Vermessungswerk	5'000		5'522.60	
10'000		3183	Leitungskataster	10'000		4'671.20	
5'000		3185	Mutationskosten Grundbuchgeometer	5'000		2'984.75	
	5'000	4341 K	Gebühren Datenabgabe an Dritte		0		6'498.15

Voranschlag 2011		Konto	Laufende Rechnung Funktionale Gliederung	Voranschlag 2010		Rechnung 2009	
Aufwand	Ertrag			Aufwand	Ertrag	Aufwand	Ertrag
482'000	145'000	101	Einwohnerdienste	458'500	148'500	531'967.50	245'807.28
	337'000				310'000		286'160.22
277'000		3010 K	Besoldungen Personal	255'000		276'825.40	
21'000		3030	Sozialversicherungen	20'000		18'359.65	
23'000		3040	Pensionskasse	23'000		23'448.65	
8'000		3050	Kranken- und Unfallversicherungen	7'500		7'894.30	
80'000		3510	Pässe, ID, Fremdenpolizei	80'000		132'439.50	
73'000		3910	Interne Verrechnung Sachaufwand	73'000		73'000.00	
	120'000	4310	Gebühren EK		120'000		180'879.50
	5'000	4360	Rückerstattungen (Unfall, KK, EO, FAK)		8'500		54'927.78
	20'000	4900	Interne Verrechnung Personalaufwand		20'000		10'000.00
498'500	60'000	102	Amtsvormundschaft, Vormundschaftsbehörde	481'200	40'000	486'603.05	67'498.25
	438'500				441'200		419'104.80
9'000		3000	Sitzungsgeld Vormundschaftsbehörde	9'000		8'567.40	
305'000		3010	Besoldungen Amtsvormundschaft	300'000		297'042.95	
38'000		3011	Besoldung Vormundschaftssekretär	36'000		35'028.80	
29'000		3030	Sozialversicherungen	26'000		28'443.50	
29'000		3040	Pensionskasse	28'000		26'689.40	
9'000		3050	Kranken- und Unfallversicherungen	9'000		8'353.00	
3'000		3090	Diverse Personalkosten, Weiterbildung	3'000		3'170.30	
1'000		3100	Büromaterial, Drucksachen	1'200		945.40	
7'000		3110	Anschaffung Geräte, Mobiliar, EDV	8'000		6'796.30	
7'000		3150	Unterhalt Geräte, Mobiliar, EDV	7'000		7'092.00	
9'000		3170	Spesenentschädigungen, Beiträge	9'000		12'844.30	
27'000		3180 K	Dienstleistungen, Telefon, Porti	19'000		26'992.40	
8'500		3181	Gutachten und Rechtsabklärungen	9'000		7'660.30	
10'000		3510	Kostenanteil Vormundschaftssekretariat	10'000		9'977.00	
7'000		3910	Interne Verrechnung Sachaufwand	7'000		7'000.00	
	60'000	4360 K	Gebühren		40'000		67'498.25

Voranschlag 2011		Konto	Laufende Rechnung Funktionale Gliederung	Voranschlag 2010		Rechnung 2009	
Aufwand	Ertrag			Aufwand	Ertrag	Aufwand	Ertrag
93'500	40'000	103	Marktwesen	93'000	40'000	99'825.60	50'154.60
	53'500				53'000		49'671.00
500		3000	Sitzungsgelder Marktkommission	500		375.00	
0		3110	Anschaffungen Geräte, Mobiliar			13'743.25	
18'000		3120	Wasser, Energie	18'000		18'000.05	
5'000		3150	Unterhalt und Reparaturen	5'000		458.70	
1'000		3170	Spesenentschädigungen	1'500		508.20	
12'000		3190	Marktwerbung	11'000		11'552.60	
57'000		3900	Interne Verrechnung Personalaufwand	57'000		55'187.80	
	40'000	4130	Marktgebühren		40'000		50'154.60
35'600	3'000	104	Uebrig Rechtspflege	36'000	0	34'761.25	0.00
	32'600				36'000		34'761.25
25'000		3000	Schlichtungsbehörde Mietwesen	25'000		30'613.55	
2'000		3030	Sozialversicherungen	2'000		2'385.10	
2'000		3170	Spesen	2'000		1'762.60	
6'600		3900	Interne Verrechnung Personalaufwand	7'000			
	3'000	4340 K	Dienstleistung Mietschlichtungsstelle				
259'500	131'500	113	Polizei	239'500	131'500	249'656.00	134'680.15
	128'000				108'000		114'975.85
3'000		3100	Büromaterial, Drucksachen	4'000		5'106.20	
1'000		3110	Anschaffung Ausrüstung, Geräte	1'000			
3'000		3140	Unterhalt Stellplatz Fahrende	2'000		3'562.30	
9'000		3150	Unterhalt Ausrüstung, Geräte, EDV	9'000		8'414.05	
0		3170	Spesenentschädigung inkl. Fundbüro	500			
500		3180	Telefon, Versicherungen	1'400		201.30	
40'000		3181	Securitas AG, Bewachung Gebäude	37'000		40'791.60	
50'000		3182 K	Securitas AG, öffentliche Sicherheitsdienst	30'000		32'526.65	
115'000		3183	Polizeilicher Ordnungsdienst	115'000		114'053.90	
38'000		3900	Interne Verrechnung Personalaufwand	39'600		45'000.00	
	8'000	4340	Platzgelder, Gebühren		8'000		2'720.00

Voranschlag 2011		Konto	Laufende Rechnung Funktionale Gliederung	Voranschlag 2010		Rechnung 2009	
Aufwand	Ertrag			Aufwand	Ertrag	Aufwand	Ertrag
	100'000	4370	Bussen		100'000		108'460.15
	13'000	4520	Anteil Körperschaften Sicherheit Plätze		13'000		13'000.00
	10'500	4900	Interne Verrechnung Personalaufwand		10'500		10'500.00
1'611'000	1'611'000	140	Feuerwehr	1'243'000	1'243'000	1'325'876.56	1'325'876.56
0				0			0.00
5'500		3000	Feuerschutzkommission	5'000		5'453.75	
87'000		3010	Besoldung Materialwart	86'000		84'422.00	
49'000		3011	Besoldung Kdo und Chargierte	49'000		40'428.00	
235'000		3012	Besoldung Mannschaft	235'000		189'946.50	
60'000		3013	Sold Einsätze	60'000		51'915.70	
12'000		3030	Sozialversicherungen	12'000		9'727.55	
8'000		3040	Pensionskasse	8'000		7'369.75	
4'000		3050	Kranken- und Unfallversicherungen	3'500		3'941.30	
107'000		3090	Aus-/Weiterbildungskurse, Delegationen	106'000		76'296.70	
8'500		3091	Arztuntersuchungen	5'500		5'251.90	
15'000		3100	Büromaterial, Drucksachen	16'500		9'961.70	
115'000		3110 K	Anschaffung Ausrüstung, Geräte, Fahrzeuge	102'000		158'247.80	
18'000		3120	FW-Depots; Wasser, Energie, Heizmaterial	18'000		14'001.90	
2'000		3130	FW-Depots; Betriebs- u. Verbrauchsmaterial	2'000		1'443.50	
5'000		3141	FW-Depots; baulicher Unterhalt	5'000		72'638.75	
30'000		3142	Unterhalt Hydrantenanlagen	30'000		25'595.55	
69'000		3150	Unterhalt Ausrüstung, Geräte, Fahrzeuge	74'000		79'944.65	
430'000		3151 K	Chemiewehrstützpunkt Weinfeldern	93'000		103'896.95	
3'000		3152	Sanitätszug	9'500		2'848.15	
2'500		3153 K	Strassenrettung				
22'500		3160	FW-Depot Tannenwiesen; Miete	22'500		22'436.00	
7'500		3161	Benützung Fremdanlagen	7'500		161.40	
14'500		3170	Spesenentschädigungen	13'500		14'755.75	
31'000		3180 K	Versicherungen Fahrzeuge, Porti	24'000		27'299.75	
18'500		3181	Telefon, Funk	16'000		19'569.30	
15'000		3182	TBW AG, Pikettdienst	15'000		15'000.00	
4'000		3183	FW-Depots; Sachversicherungen	4'000		3'175.80	
27'000		3184 K	Spezielle Anlässe, Jahresrapporte	15'000		11'910.40	
6'000		3190	Verbandsbeiträge, Verschiedenes	5'500		6'193.30	

Voranschlag 2011		Konto	Laufende Rechnung Funktionale Gliederung	Voranschlag 2010		Rechnung 2009	
Aufwand	Ertrag			Aufwand	Ertrag	Aufwand	Ertrag
10'000		3191	Aufwand bei Schadenfällen	10'000		5'737.05	
17'000		3192	Bezugsprovisionen FW-Steuer	16'000		17'271.75	
100'000		3310	Abschreibung Mobiliar / Fahrzeuge	100'000		100'000.00	
30'000		3311	Abschreibung Feuerwehrdepot	30'000			
0		3800	Einlage in Spezialfinanzierung	0		90'033.96	
37'500		3900	Interne Verrechnung Personalaufwand	39'000		44'000.00	
5'000		3910	Interne Verrechnung Sachaufwand	5'000		5'000.00	
	13'000	4230	FW-Depot Bankstr. 6; Mietzinsen		13'000		12'312.00
	18'000	4270	FW-Depot Tannenwiesen		18'000		18'000.00
			Kanton Rückerstattung Miete Chemiewehr				
	850'000	4300	Feuerwehropflichtersatzabgaben		800'000		863'588.11
	15'000	4340	Kostenanteil Dritter		20'000		17'937.00
	30'000	4360	Rückerstattung Schadenfälle		25'000		37'316.10
	485'000	4362 K	Rückerstattung Chemiewehrstützpunkt		183'000		207'701.75
	10'000	4363	Rückerstattung Sanitätszug		10'000		9'327.00
	30'000	4364	Rückerstattung Strassenrettung		30'000		59'487.60
	70'500	4610	Beiträge der Gebäudeversicherung		85'000		100'207.00
	89'500	4800 K	Entnahme aus Spezialfinanzierung		59'000		0.00
97'800	50'000	150	Militär	167'300	65'000	28'307.10	31'502.80
	47'800				102'300	3'195.70	
100		3100	Büromaterial, Drucksachen	100			
0		3122	Militärküche GGZ	10'000			
20'000		3141 K	Fremdkosten Truppenunterkünfte	30'000		1'801.25	
200		3142	Unterhalt Schiessanlagen	1'500		185.45	
500		3180	Porti, Telefon, Entlassung	500		320.40	
50'000		3311	Abschreibung Kugelfang Hau	100'000			
0		3650	Beiträge Vereine	200			
27'000		3900	Interne Verrechnung Personalaufwand	25'000		26'000.00	
	50'000	4500	Rückerstattung für Einquartierungen		65'000		31'502.80

Voranschlag 2011		Konto	Laufende Rechnung Funktionale Gliederung	Voranschlag 2010		Rechnung 2009	
Aufwand	Ertrag			Aufwand	Ertrag	Aufwand	Ertrag
405'800	245'500	160	Amt für Sicherheit	438'800	256'000	445'807.05	285'253.80
	160'300				182'800		160'553.25
3'500		3000	Zivilschutzkommission	3'500		3'685.00	
5'000		3001	Regionale Katastrophenorganisation	10'000		9'589.00	
215'000		3010 K	Besoldungen	224'000		256'086.10	
17'000		3030	Sozialversicherungen	18'000		19'362.70	
14'000		3040	Pensionskasse	19'000		18'029.95	
7'300		3050	Kranken- und Unfallversicherungen	7'500		7'831.00	
2'000		3090	Aus- und Weiterbildung	5'000		3'998.45	
500		3100	Büromaterial, Drucksachen, Inserate	1'200		60.75	
1'000		3110	Anschaffungen	1'800		576.70	
500		3130	Unterhalt Büromaterial / Maschinen	500		159.00	
33'500		3140	Unterhalt diverse Anlagen	44'300		33'290.80	
1'000		3150	Unterhalt Ausrüstung, Geräte, Fahrzeuge	1'000		1'331.75	
500		3170	Spesenentschädigungen	1'000		1'231.25	
5'500		3180	Sachversicherungen, Porti, Telefon	5'500		5'146.90	
71'000		3190	Verbandsbeiträge, Diverse	68'000		56'927.70	
25'000		3310	Abschreibungen BSA-Anlage	25'000		25'000.00	
1'000		3900	Interne Verrechnung Personalaufwand	1'000		1'000.00	
2'500		3910	Interne Verrechnung Sachaufwand	2'500		2'500.00	
	2'000	4340	Mieten und Benützungsgebühren Pavillon		500		3'459.00
	24'000	4360	Rückerstattung diverse Anlagen		26'500		21'711.00
	3'000	4369	Rückerstattungen Löhne		5'000		5'583.80
	186'000	4900 K	Interne Verrechnung Personalaufwand		193'500		224'500.00
	30'500	4910	Interne Verrechnung Sachaufwand		30'500		30'000.00
187'100	187'100	161	Zivilschutz Region Mittelthurgau	197'800	197'800	193'961.20	193'961.20
	0				0		0.00
1'200		3000	Zivilschutzkommission	1'200		1'126.80	
0		3001 K	Regionaler Führungsstab	15'000		11'157.45	
18'000		3011	Besoldung Kommando und Chargierte	19'500		15'000.00	
1'800		3030	Sozialversicherungen	1'800		1'889.35	
16'000		3090	Aus- und Weiterbildung	15'000		14'872.45	
2'000		3110	Anschaffungen	1'500		843.20	
500		3120	Wasser, Energie, Heizung	500		0.00	

Voranschlag 2011		Konto	Laufende Rechnung Funktionale Gliederung	Voranschlag 2010		Rechnung 2009	
Aufwand	Ertrag			Aufwand	Ertrag	Aufwand	Ertrag
3'000		3150	Unterhalt Ausrüstung, Geräte, Fahrzeuge	3'000		2'915.00	
11'700		3151 K	Unterhalt Polycom	6'300		6'384.00	
8'300		3152	Unterhalt Sirenen	8'300		8'142.35	
2'000		3170	Spesenentschädigungen	1'000		1'080.00	
7'100		3180	Sachversicherungen, Porti, Telefon, Aufgebotsmittel	7'100		5'330.00	
6'000		3181	Analoganschlüsse Sirenen	5'400		5'620.60	
500		3190	Verbandsbeiträge, Diverse	500		100.00	
78'500		3900	Interne Verrechnung Personalaufwand	81'200		89'500.00	
30'500		3910	Interne Verrechnung Sachaufwand	30'500		30'000.00	
	187'100	4520	Rückerstattung Vertrags-Gemeinden		197'800		193'961.20
14'000	14'000	162	Regionaler Führungsstab RFS Mittelthurgau				
	0						
7'500		3011	Besoldung Kommando und Chargierte				
800		3030	Sozialversicherungen				
500		3100	Büromaterial, Drucksachen, Inserate				
1'000		3110	Anschaffungen				
1'700		3160	Miete EDV, Büroinfrastruktur				
2'500		3170	Spesenentschädigungen				
	14'000	4520	Rückerstattung Vertrags-Gemeinden				
4'359'800	1'848'900	3	Kultur und Freizeit	4'411'500	1'878'000	4'696'135.59	1'763'774.15
	2'510'900				2'533'500		2'932'361.44
268'400	33'100	300	Kulturförderung	293'600	35'100	256'506.10	32'756.00
	235'300				258'500		223'750.10
4'000		3000	Kulturkommission	4'000		3'274.25	
33'000		3010	Besoldung Info-Stelle Kultur / Tourismus	32'000		32'437.25	
2'600		3030	Sozialversicherungen	2'500		2'527.20	
2'800		3040	Pensionskasse	3'000		2'678.15	
1'000		3050	Kranken- und Unfallversicherungen	1'100		865.00	
10'000		3100	Drucksachen, Beschriftungen	10'000		12'279.95	
5'000		3160	Miete Flügel Rathaussaal	7'000		2'739.85	

Voranschlag 2011		Konto	Laufende Rechnung Funktionale Gliederung	Voranschlag 2010		Rechnung 2009	
Aufwand	Ertrag			Aufwand	Ertrag	Aufwand	Ertrag
2'000		3180	Telefon, Porti, Diverses	2'000		1'311.50	
20'000		3181	Bundes-, Jungbürgerfeier, Anlässe	20'000		18'570.00	
0		3182	Kulturleitbild	5'000		0.00	
5'000		3650	Verschiedene Beiträge	5'000		6'970.00	
120'000		3651	Regionalbibliothek	120'000		120'000.00	
2'000		3652	Volkshochschule	2'000		2'000.00	
10'000		3653	Beiträge an Kulturvereine	10'000		8'000.00	
2'000		3654	Kulturverein Frohsinn	2'000		2'000.00	
40'000		3655 K	Allgemeine Kulturförderung	45'000		27'267.00	
4'000		3656	Vereinsbeiträge Jugendarbeit	3'000		1'940.00	
0		3657	Kant. Musikfest	0		5'938.65	
0		3658	Schweiz. Gesangsfest 2008	0		2'000.00	
2'000		3659	Ausstellungen, Verschiedenes	2'000			
0		3660	Wein- und Gourmetwanderung	5'000			
0		3661	Gauklerfestival	10'000			
3'000		3900	Interne Verrechnung Personalaufwand	3'000		3'707.30	
	10'000	4340	Dienstleistungen, Vermietungen		10'000		10'135.00
	100	4351	Verkauf Bücher		100		56.00
	1'000	4360	Kostenanteil Flügel Rathaussaal		3'000		565.00
	22'000	4900	Interne Verrechnung Personalaufwand		22'000		22'000.00
3'000	0	301	Museen	3'000	0	3'000.00	0.00
	3'000				3'000		3'000.00
3'000		3110	Einlage in Kultur- und Museumsfonds	3'000		3'000.00	
102'000	0	302	Theater, Konzerte	102'000	0	79'500.00	0.00
	102'000				102'000		79'500.00
25'000		3650	Beitrag an Theaterhaus	25'000		25'000.00	
30'000		3651	Theater- und Konzertgesellschaft	30'000		30'000.00	
20'000		3652 K	Produktionen Theatervereine	20'000		0.00	
25'000		3654	Musikverein	25'000		24'100.00	
2'000		3659	Diverse Beiträge	2'000		400.00	

Voranschlag 2011		Konto	Laufende Rechnung Funktionale Gliederung	Voranschlag 2010		Rechnung 2009	
Aufwand	Ertrag			Aufwand	Ertrag	Aufwand	Ertrag
280'000	170'000	303	Saal Thurgauerhof	283'000	170'000	335'592.89	159'694.30
	110'000				113'000		175'898.59
2'000		3100	Marketing, Werbung	5'000		0.00	
2'000		3110	Anschaffung Geräte, Einrichtungen	2'000		1'382.45	
70'000		3120	Wasser, Energie, Heizung	70'000		77'292.85	
35'000		3130	Material, Reinigung, Hauswart	35'000		41'723.00	
40'000		3140	Unterhalt bauliche Anlagen	40'000		46'338.05	
5'000		3150	Unterhalt Geräte, Einrichtungen	5'000		3'228.15	
4'000		3180	Sachversicherungen	4'000		4'125.85	
35'000		3181	STWEG, Kostenabrechnung	35'000		75'175.49	
35'000		3182	Dienstleistungen, Administration	35'000		34'327.05	
50'000		3310	Abschreibungen	50'000		50'000.00	
2'000		3900	Interne Verrechnung Personalaufwand	2'000		2'000.00	
	150'000	4340	Raummieten Saal / Küche		150'000		142'023.45
	20'000	4350	F & B - Provisionen		20'000		17'670.85
129'000	129'000	304 K	Theaterhaus	127'000	127'000	219'614.70	219'614.70
	0				0		0.00
18'000		3100	Marketing, Werbung, Inserate, Programme	25'000		9'972.95	
1'500		3101	Büromaterial, Drucksachen	5'000		275.25	
10'000		3102	Gastspiele			7'268.80	
3'000		3110	Bühnentechnik			5'006.30	
12'000		3120	Wasser, Energie, Heizmaterial, Reinigung	10'000		16'271.15	
2'000		3130	Betriebs- und Verbrauchsmaterial, Getränke	500		4'263.90	
5'000		3140	Baulicher Unterhalt	5'000		28'939.40	
4'000		3150	Unterhalt Geräte, Einrichtungen	5'000		3'232.95	
6'500		3160	Baurechtszins	6'500		6'250.00	
30'000		3180	Dienstleistung, Administration	30'000		30'088.00	
35'000		3310	Amortisation Darlehen	35'000		35'000.00	
0		3810	Einlage in Spezialfinanzierung	3'000		71'046.00	
2'000		3900	Interne Verrechnung Personalaufwand	2'000		2'000.00	
	3'000	4340	Benützungsgebühren, Vermietungen		2'000		5'596.80
	90'000	4610	Kantonsbeitrag		90'000		90'000.00

Voranschlag 2011		Konto	Laufende Rechnung Funktionale Gliederung	Voranschlag 2010		Rechnung 2009	
Aufwand	Ertrag			Aufwand	Ertrag	Aufwand	Ertrag
	35'000	4620	Beiträge Gemeinden		35'000		35'000.00
	0	4690	Übrige Beiträge				89'017.90
	1'000	4810 K	Entnahme aus Spezialfinanzierung				
33'000	0	310	Denkmalpflege und Heimatschutz	33'000	0	79'225.95	0.00
	33'000				33'000		79'225.95
12'000		3180	NHG Umsetzung Verträge	12'000		7'455.95	
1'000		3650	Diverse Beiträge	1'000		620.00	
20'000		3660	Beitrag Restaurationen	20'000		71'150.00	
680'000	241'200	330	Gemeindegärtnerei, Parkanlagen	641'500	248'800	682'618.05	301'879.05
	438'800				392'700		380'739.00
415'000		3010 K	Besoldung Gärtnerei	432'000		427'470.95	
33'000		3030	Sozialversicherungen	34'000		27'364.00	
30'000		3040	Pensionskasse	37'000		34'401.25	
13'000		3050	Kranken- und Unfallversicherungen	13'500		13'180.00	
2'000		3060	Dienstkleider	2'000		616.25	
2'000		3090	Diverse Personalkosten, Weiterbildung	2'000		4'008.15	
500		3100	Büromaterial, Drucksachen	500		0.00	
12'000		3110 K	Anschaffungen Geräte, Fahrzeuge	7'500		1'168.20	
15'000		3120	Wasser, Energie	15'000		10'940.15	
27'000		3130	Material (Pflanzen, Dünger)	27'000		26'892.60	
4'000		3131	Grünabfälle Kompostieranlage	4'000		7'567.50	
25'000		3140	Unterhalt der Anlagen durch Dritte	25'000		19'936.10	
5'500		3141	Unterhalt der baulichen Anlagen	6'000		13'407.85	
500		3143	Familiengärten "Sangen"	500		629.65	
1'000		3144	Unterhalt Parkanlagen	1'000		21'954.85	
20'000		3151	Unterhalt Geräte, Maschinen, Fahrzeuge	20'000		18'632.70	
13'000		3152 K	Unterhalt Ruhebänke, Spielplätze	3'000		640.75	
500		3170	Spesenentschädigungen	500		96.80	
5'000		3180	Dekorationen	5'000		4'501.45	
1'000		3182	Telefon	1'000		728.15	
50'000		3310 K	Abschreibungen Haffterpark				
5'000		3900	Interne Verrechnung Personalaufwand	5'000		48'480.70	

Voranschlag 2011		Konto	Laufende Rechnung Funktionale Gliederung	Voranschlag 2010		Rechnung 2009	
Aufwand	Ertrag			Aufwand	Ertrag	Aufwand	Ertrag
	2'800	4230	Pachtzinsen Familiengärten "Sangen"		2'800		2'850.00
	20'000	4350	Verkäufe aus Gärtnerei		20'000		18'239.05
	2'400	4360	Rückerstattung (Unfall, KK, EO, FAK)		0		75'290.00
	216'000	4900	Interne Verrechnung Personalaufwand		226'000		205'500.00
134'400	5'000	340	Sport allgemein	140'600	5'000	315'009.95	6'000.00
	129'400				135'600		309'009.95
10'000		3000	Sportkommission	8'000		11'918.15	
46'000		3010	Besoldung Sekretariat	45'000		46'421.25	
3'600		3030	Sozialversicherungen	3'500		3'496.80	
4'000		3040	Pensionskasse	4'000		3'604.25	
1'300		3050	Kranken- und Unfallversicherungen	1'100		1'238.00	
2'000		3090	Spesen, Weiterbildung	3'000		721.25	
15'000		3100	Marketing, Werbung	10'000		12'809.45	
3'000		3101	Büromaterial, Drucksachen, Inserate	3'000		3'144.15	
1'500		3110	Anschaffungen Geräte, Einrichtungen	4'000		1'344.80	
2'000		3140	Büro Güttingersreuti, Unterhalt	2'000		219.50	
0		3160	Raummiete Pavillion	0		1'000.00	
1'500		3181	Vita Parcours	1'500			
10'000		3183 K	Eigene Anlässe	8'000		9'811.35	
7'500		3186 K	TKB-Thurathlon	7'500			
0		3188	Projekt Rundstrecken	10'000			
0		3310	Abschreibung Dreifachsporthalle			200'000.00	
13'000		3651	Beiträge an Sportvereine	18'000		9'621.00	
14'000		3653 K	Vereinsbeiträge Jugendarbeit	12'000		9'660.00	
	0	4360	Rückerstattung (Unfall, KK, EO, FAK)				1'000.00
	5'000	4520	Beitrag Schulgemeinden an Sportsekretariat		5'000		5'000.00
419'500	218'800	341	Schwimmbad	513'500	218'800	544'741.20	223'270.65
	200'700				294'700		321'470.55
183'000		3010	Besoldungen	183'000		176'787.50	
14'000		3030	Sozialversicherungen	14'000		13'033.30	
14'000		3040	Pensionskasse	14'000		13'070.25	
5'500		3050	Kranken- und Unfallversicherungen	5'500		5'292.00	
10'000		3100	Telefon, Drucksachen, Inserate	10'000		5'590.00	

Voranschlag 2011		Konto	Laufende Rechnung Funktionale Gliederung	Voranschlag 2010		Rechnung 2009	
Aufwand	Ertrag			Aufwand	Ertrag	Aufwand	Ertrag
8'000		3110	Anschaffung Geräte, Einrichtungen	8'000		9'215.45	
55'000		3120	Wasser, Energie	53'000		61'491.00	
15'000		3130	Chemikalien	15'000		13'561.85	
50'000		3140 K	Unterhalt der baulichen Anlagen	66'000		50'340.95	
10'000		3141	Unterhalt Grünanlagen	10'000		14'022.55	
10'000		3150	Unterhalt Geräte, Einrichtungen	10'000		61'690.00	
3'000		3170	Spesenentschädigung, Weiterbildung	3'000		2'693.50	
5'000		3190	Uebriger Sachaufwand	5'000		5'952.85	
0		3310	Abschreibungen	80'000		80'000.00	
37'000		3900	Interne Verrechnung Personalaufwand	37'000		32'000.00	
	16'000	4270	Miete Kiosk		16'000		17'757.10
	190'000	4340	Eintritte		190'000		192'837.90
	5'000	4350	Verkäufe		5'000		3'351.75
	3'000	4360	Rückerstattungen		3'000		4'523.90
	4'800	4361	Rückerstattungen (Unfall, KK, EO, FAK)		4'800		4'800.00
754'000	160'500	342	Sportanlagen	740'000	170'500	759'154.05	146'258.20
	593'500				569'500		612'895.85
212'000		3010 K	Besoldung Sportwarte	198'000		194'904.70	
16'000		3030	Sozialversicherungen	15'000		13'947.10	
15'500		3040	Pensionskasse	15'000		14'665.20	
7'000		3050	Kranken- und Unfallversicherungen	6'500		5'935.00	
5'000		3090	Weiterbildung, Schulung	5'000		3'355.00	
57'000		3110 K	Anschaffung Geräte, Einrichtungen	46'000		84'040.65	
87'000		3120	Wasser, Energie	90'000		87'725.95	
12'000		3130	Reinigungsmaterial	12'000		9'456.75	
94'000		3140 K	Unterhalt der baulichen Anlagen	59'000		105'554.30	
50'000		3141	Unterhalt Grünanlagen, Sämereien	50'000		46'772.75	
70'000		3151	Unterhalt Geräte, Einrichtungen, Treibstoff	70'000		67'718.55	
2'500		3152	Aufwand Getränkeautomat	2'500		2'284.80	
2'000		3170	Spesenentschädigungen	2'000		1'255.00	
8'000		3180	Sachversicherungen, Telefon	8'000		9'355.75	
3'000		3190	Uebriger Sachaufwand	3'000		3'182.55	
12'000		3290	Baurechtszinsen	12'000		12'000.00	

Voranschlag 2011		Konto	Laufende Rechnung Funktionale Gliederung	Voranschlag 2010		Rechnung 2009	
Aufwand	Ertrag			Aufwand	Ertrag	Aufwand	Ertrag
80'000		3310	Abschreibung Sportanlagen	80'000		80'000.00	
21'000		3900	Interne Verrechnung Personalaufwand	66'000		17'000.00	
	65'000	4340	Benützungsgebühren allgemein		65'000		63'795.10
	55'000	4341	Benützungsgebühren Schulgemeinde		55'000		55'000.00
	15'000	4360	Rückerstattungen, Fremdaufträge		25'000		10'595.00
	5'500	4361	Rückerstattungen (Unfall, KK, EO, FAK)		5'500		5'200.00
	3'000	4390	Ertrag Getränkeautomat		3'000		2'668.10
	17'000	4900	Interne Verrechnung Personalaufwand		17'000		9'000.00
821'000	440'000	343	Eishalle	855'200	486'500	687'116.75	240'918.95
	381'000				368'700		446'197.80
210'000		3010	Besoldungen	207'000		207'225.35	
16'000		3030	Sozialversicherungen	16'000		15'074.25	
16'000		3040	Pensionskasse	15'200		15'399.75	
7'000		3050	Kranken- und Unfallversicherungen	7'000		6'330.00	
3'000		3090	Weiterbildung, Schulung	3'000		4'200.50	
26'000		3110 K	Anschaffungen Geräte, Maschinen	70'000		100'012.95	
3'000		3111	Anschaffung Schlittschuhe	3'000		7'057.75	
70'000		3120	Energie, Wasser, Heizung	70'000		58'690.25	
10'000		3130	Reinigungsmaterial	10'000		13'940.55	
69'000		3140 K	Unterhalt der baulichen Anlagen	30'000		59'435.25	
30'000		3150	Unterhalt Maschinen, Fahrzeuge	30'000		23'359.30	
0		3160	Leasing, Miete	0		2'640.00	
3'000		3170	Spesenentschädigungen	3'000		860.00	
20'000		3180	Dienstleistungen, Versicherungen, Telefon	23'000		15'931.00	
0		3182 K	Schultransporte	30'000		19'481.05	
5'000		3190	Uebriger Sachaufwand	5'000		2'478.80	
300'000		3310	Abschreibungen	300'000		100'000.00	
22'000		3650	Beiträge an Weinfelder Eissportvereine	22'000		22'000.00	
9'000		3900	Interne Verrechnung Personalaufwand	9'000		11'000.00	
2'000		3910	Interne Verrechnung Sachaufwand	2'000		2'000.00	
	50'000	4270	Pacht Restaurant		50'000		31'289.65
	12'000	4271	Raumvermietung		8'000		4'062.00
	8'000	4273	Vermietung Materialkasten		500		5'892.20
	250'000	4340	Eisfeldvermietung		250'000		60'355.85

Voranschlag 2011		Konto	Laufende Rechnung Funktionale Gliederung	Voranschlag 2010		Rechnung 2009	
Aufwand	Ertrag			Aufwand	Ertrag	Aufwand	Ertrag
		30'000	4341		30'000		15'040.40
		30'000	4342		30'000		19'096.65
		5'000	4343		5'000		2'655.20
		8'000	4344		2'000		0.00
		10'000	4350		10'000		12'000.00
		5'000	4360		5'000		6'325.00
		0	4361		20'000		6'642.15
		2'000	4390		1'000		2'559.85
		30'000	4620		30'000		30'000.00
		0	4900 K		45'000		45'000.00
37'500	40'500	344	Sportunterkunft Mühlfangstrasse	36'500	40'500	27'025.85	19'055.00
3'000				4'000			7'970.85
0		3010	Besoldungen	0		5'624.20	
0		3030	Sozialversicherungen	0		438.25	
0		3050	Kranken- und Unfallversicherungen	0		120.00	
5'000		3120	Wasser, Energie, Heizung	5'000		4'441.65	
3'000		3130	Verbrauchsmaterial	2'000		18.00	
5'000		3140	Unterhalt	5'000		1'383.75	
15'000		3160	Raummiete	15'000		15'000.00	
1'500		3180	Dienstleistungen, Versicherungen	1'500			
8'000		3900	Interne Verrechnung Personalaufwand	8'000			
		40'000	4270	Mieteinnahmen		40'000	19'055.00
		500	4390	Verschiedene Einnahmen		500	
698'000	410'800	345	Hallenbad	642'600	375'800	707'030.10	414'327.30
	287'200				266'800		292'702.80
0		3000	Hallenbadkommission	600			
335'000		3010	Besoldungen	334'000		330'568.05	
26'000		3030	Sozialversicherungen	26'000		25'097.70	
28'000		3040	Pensionskasse	28'000		27'194.45	
11'000		3050	Kranken- und Unfallversicherungen	11'000		9'900.00	
5'000		3110	Anschaffung Geräte, Einrichtungen	5'000		5'377.55	
175'000		3120 K	Wasser, Energie, Heizung	120'000		184'206.95	
10'000		3130	Chemikalien	10'000		12'755.05	

Voranschlag 2011		Konto	Laufende Rechnung Funktionale Gliederung	Voranschlag 2010		Rechnung 2009	
Aufwand	Ertrag			Aufwand	Ertrag	Aufwand	Ertrag
10'000		3131	Reinigungsmaterial	10'000		8'027.80	
8'000		3132	Betriebs- und Verbrauchsmaterial	8'000		6'750.55	
25'000		3133	Wareneinkauf	25'000		27'138.75	
20'000		3140	Unterhalt der baulichen Anlagen	20'000		23'840.35	
15'000		3150	Unterhalt Geräte, Einrichtungen	15'000		15'540.45	
2'500		3170	Spesenentschädigungen, Weiterbildung	2'500		1'953.20	
12'000		3180	Dienstleistungen, Versicherungen	12'000		12'956.85	
1'500		3190	Uebriger Sachaufwand	1'500		1'722.40	
12'000		3900	Interne Verrechnung Personalaufwand	12'000		12'000.00	
2'000		3910	Interne Verrechnung Sachaufwand	2'000		2'000.00	
	20'000	4270	Parkplatzgebühren		15'000		21'164.30
	230'000	4340 K	Eintritte-Hallenbadkasse		200'000		231'140.75
	20'000	4341	Eintritte von Dritten		20'000		19'413.95
	35'000	4350	Warenverkäufe		35'000		35'760.40
	1'000	4360	Rückerstattungen		1'000		1'104.90
	4'800	4361	Rückerstattungen (Unfall, KK, EO, FAK)		4'800		5'743.00
	100'000	4610	Kantonsbeitrag		100'000		100'000.00
1'695'200	749'400	4	Gesundheit	1'318'300	719'400	1'343'062.41	754'177.85
	945'800				598'900		588'884.56
734'000	748'400	430	Rettungsdienst	703'700	718'400	732'204.81	753'249.40
14'400				14'700		21'044.59	
30'000		3010	Begleitpersonen Krankentransport	45'000		29'625.00	
3'000		3030	Sozialversicherungen	3'500		2'308.10	
1'000		3050	Kranken- und Unfallversicherungen	1'200		948.00	
5'000		3090	Diverse Personalkosten, Weiterbildung	5'000		0.00	
10'000		3110	Anschaffung Geräte, Fahrzeuge	10'000		7'532.00	
0		3120	Halle: Wasser, Energie, Heizmaterial	4'000		1'528.45	
500		3130	Halle: Betriebs- und Verbrauchsmaterial	500		0.00	
3'000		3140	Halle: Baulicher Unterhalt	3'000		1'200.75	
13'000		3150	Unterhalt Geräte, Fahrzeuge	13'000		8'400.50	
7'500		3160	Halle: Baurechtszins, Parkplätze	7'500		7'669.95	
500		3180	Halle: Sachversicherungen	500		81.00	

Voranschlag 2011		Konto	Laufende Rechnung Funktionale Gliederung	Voranschlag 2010		Rechnung 2009	
Aufwand	Ertrag			Aufwand	Ertrag	Aufwand	Ertrag
640'000		3181 K	Dienstleistung Rettungsdienst	590'000		648'748.50	
4'500		3183	Telefon / Funk Krankenwagen	4'500		4'483.55	
10'000		3300	Abschreibungen auf Debitoren	10'000		13'679.01	
6'000		3900	Interne Verrechnung Personalaufwand	6'000		6'000.00	
	8'400	4270	Halle: Mietanteil Rettungsdienst		8'400		8'400.00
	670'000	4360	Rückerstattung Krankentransporte		650'000		674'469.40
	70'000	4361	Rückerstattung Pauschalaufwendungen Krankentransporte		60'000		70'380.00
919'000	0	440	Ambulante Krankenpflege	573'400	0	571'607.35	0.00
	919'000				573'400		571'607.35
0		3070	Ruhegehalt Hebammen	4'400		4'473.65	
350'000		3610 K	Beiträge Pflegefinanzierung				
6'500		3650	Entlastungsdienst SRK	6'500		5'545.10	
60'000		3651	Beitrag Mütter- / Väterberatung	60'000		59'889.60	
500'000		3652	Beitrag Verein SPITEX	500'000		500'000.00	
2'500		3654	Information SPITEX	2'500		1'699.00	
32'000	0	450	Gesundheitsförderung	32'000	0	30'203.00	0.00
	32'000				32'000		30'203.00
30'000		3640	Gemeindezweckverband Perspektive Thurgau	30'000		29'931.00	
2'000		3650	Diverse Beiträge	2'000		272.00	
4'200	0	459	Uebrig Krankheitsbekämpfung	4'200	0	3'550.00	0.00
	4'200				4'200		3'550.00
200		3640	Beitrag an TBC-Fürsorgestelle	200		150.00	
1'000		3650	Diverse Beiträge	1'000		400.00	
3'000		3651	Samariterverein	3'000		3'000.00	

Voranschlag 2011		Konto	Laufende Rechnung	Voranschlag 2010		Rechnung 2009	
Aufwand	Ertrag		Funktionale Gliederung	Aufwand	Ertrag	Aufwand	Ertrag
2'000	1'000	470	Lebensmittelkontrolle	2'000	1'000	1'690.00	928.45
	1'000				1'000		761.55
2'000		3520	Pilzkontrolle	2'000		1'690.00	
	1'000	4520	Von Gemeinden für Pilzkontrolle		1'000		928.45
4'000	0	490	Uebriges Gesundheitswesen	3'000	0	3'807.25	0.00
	4'000				3'000		3'807.25
2'000		3010	Entschädigung Desinfektor	2'000		1'934.00	
2'000		3130	Desinfektionsmittel	1'000		1'873.25	
4'520'500	1'937'800	5	Soziale Wohlfahrt	4'200'900	1'759'800	4'124'889.91	1'877'726.95
	2'582'700				2'441'100		2'247'162.96
0	15'000	500	Sozialversicherung allgemeines	0	15'000	0.00	15'147.00
15'000				15'000		15'147.00	
		15'000	Kantonsbeitrag AHV-Gemeindestelle		15'000		15'147.00
715'000	49'000	520	Krankenversicherung	695'000	24'000	677'893.35	34'450.50
	666'000				671'000		643'442.85
5'000		3640	Kostenübernahme Behandlungskosten	5'000		4'307.90	
650'000		3650	Beitrag Prämienverbilligung KVG	650'000		612'304.50	
60'000		3651 K	Kosten Aufhebung Prämienausstände	40'000		61'280.95	
	35'000	4610	Beitrag des Kantons für Prämienausstände		20'000		33'556.90
	2'000	4640	Rückerstattungen für Behandlungskosten		2'000		69.70
	12'000	4650	Rückerstattungen Aufhebung Prämienausstände von Privaten		2'000		823.90
102'000	0	540	Jugendpolitik	92'000	0	92'267.70	0.00
	102'000				92'000		92'267.70
6'000		3000	Jugendkommission	6'000		7'950.75	
15'000		3180	Projekte	15'000		14'041.95	
70'000		3650	Verein für Jugend und Freizeit	70'000		70'000.00	
1'000		3651	Diverse Beiträge	1'000		275.00	
10'000		3652 K	Pro Juventute Elternbriefe				

Voranschlag 2011		Konto	Laufende Rechnung Funktionale Gliederung	Voranschlag 2010		Rechnung 2009	
Aufwand	Ertrag			Aufwand	Ertrag	Aufwand	Ertrag
300	0	550	Invalidität	300	0	0.00	0.00
	300				300		0.00
300		3650	Diverse Beiträge	300			
2'000	0	580	Alterspolitik	10'000	0	813.80	0.00
	2'000				10'000		813.80
2'000		3180	Seniorennetz / Projekte	10'000		813.80	
2'890'200	1'505'800	581	Oeffentliche Sozialhilfe	2'702'500	1'320'800	2'798'142.96	1'466'381.35
	1'384'400				1'381'700		1'331'761.61
9'500		3000	Fürsorgekommission	9'500		8'188.90	
302'000		3010	Besoldungen Fürsorgeamt	300'000		313'015.15	
23'500		3030	Sozialversicherungen	23'000		24'861.50	
27'000		3040	Pensionskasse	26'000		26'466.65	
8'200		3050	Kranken- und Unfallversicherungen	8'000		7'845.00	
8'000		3090 K	Diverse Personalkosten, Weiterbildung	4'000		2'852.00	
2'000		3100	Büromaterial, Drucksachen	2'500		1'332.10	
2'000		3110	Anschaffungen Geräte, Mobiliar	4'000		23'311.40	
9'000		3150	Unterhalt Geräte, Mobiliar, EDV	9'000		10'271.15	
0		3160	Mietkosten Asylbewerberunterkünfte			1'260.00	
4'000		3161	Anschaffungen, Betriebskosten und Reparaturen für Asylbewerberunterkünfte	4'000		4'517.60	
50'000		3162	Mietkosten für Notwohnungen	45'000		49'917.00	
25'000		3163	Anschaffungen, Betriebskosten und Reparaturen für Notwohnung	25'000		20'482.20	
3'000		3170	Spesenentschädigungen	5'500		622.30	
10'000		3180	Dienstleistungen, Telefon, Porti	10'000		5'264.91	
5'000		3181	Gutachten und Rechtsabklärungen	5'000		99.20	
470'000		3661 K	Unterstützung Thurgauer Bürger	550'000		570'210.95	
970'000		3662	Unterstützung übrige Schweizer Bürger	710'000		901'712.55	
700'000		3663	Unterstützung an Ausländer	700'000		603'547.30	
75'000		3664	Unterstützung Asylbewerber	75'000		44'700.20	
180'000		3667	Beiträge an Kinderbetreuung	180'000		170'664.90	
7'000		3910	Interne Verrechnung Sachaufwand	7'000		7'000.00	

Voranschlag 2011		Konto	Laufende Rechnung Funktionale Gliederung	Voranschlag 2010		Rechnung 2009	
Aufwand	Ertrag			Aufwand	Ertrag	Aufwand	Ertrag
		0 4271	Rückvergütung für Unterhalt Asylbewerberunterkunft				172.50
	40'000	4272	Mieterträge Notwohnung		40'000		53'567.00
	1'000	4273	Rückvergütung Notwohnung		1'000		4'462.95
	4'800	4360 K	Rückerstattungen (Unfall, KK, EO, FAK)		4'800		4'800.00
	400'000	4361	Rückvergütung von Thurgauer Bürgern		400'000		405'390.15
	500'000	4362	Rückvergütung von Schweizer-Bürgern		400'000		518'995.85
	450'000	4363	Rückvergütung von Ausländern		400'000		429'732.05
	10'000	4364 K	Rückvergütung von Asylbewerbern		75'000		49'260.85
	100'000	4611	Staatsbeitrag Asylbewerber				
58'500	10'000	582	Arbeitslosenunterstützung	5'600	0	1'327.60	0.00
	48'500				5'600		1'327.60
7'000		3010	Beschäftigungsprogramme intern	5'000		1'327.60	
1'000		3030	Sozialversicherungen	500			
500		3050	Kranken- und Unfallversicherungen	100			
50'000		3640 K	Beschäftigungsprogramme extern				
	10'000	4610	Rückvergütung Beschäftigungsprogramme extern				
750'500	358'000	589	Diverse Leistungen	693'500	400'000	553'044.50	361'748.10
	392'500				293'500		191'296.40
1'000		3000	Integrationskommission	1'000		1'846.40	
30'000		3010 K	Besoldung Integrationsstelle				
2'500		3030	Sozialversicherungen				
3'500		3040	Pensionskasse				
1'000		3050	Kranken- und Unfallversicherungen				
32'000		3180	Integrationsmassnahmen	10'000		3'629.50	
2'000		3190	Aufwendungen Alimentenbezug	2'000		933.95	
5'000		3650	Diverse Beiträge	5'000		3'200.00	
500		3651	Gemeinnütziger Frauenverein Weinfelden	500		500.00	
43'000		3653	Beitrag Eheberatungsstelle	45'000		41'903.40	
350'000		3666	Alimentenvorschüsse	350'000		267'268.70	
280'000		3760	Alimenteninkasso-Auszahlungen	280'000		233'762.55	

Voranschlag 2011		Konto	Laufende Rechnung Funktionale Gliederung	Voranschlag 2010		Rechnung 2009	
Aufwand	Ertrag			Aufwand	Ertrag	Aufwand	Ertrag
	60'000	4366 K	Rückvergütung Alimentenvorschüsse		120'000		127'985.55
	8'000	4610	Beitrag Kanton Kompetenzzentrum				
	10'000	4611	Beitrag Kanton Massnahmen				
	280'000	4760	Alimenteninkasso-Einnahmen		280'000		233'762.55
1'000	0	590	Hilfsaktionen Inland	1'000	0	300.00	0.00
	<i>1'000</i>				<i>1'000</i>		<i>300.00</i>
1'000		3620	Beiträge an CH-Gemeinden	1'000		300.00	
1'000	0	591	Hilfsaktionen Ausland	1'000	0	1'100.00	0.00
	<i>1'000</i>				<i>1'000</i>		<i>1'100.00</i>
1'000		3650	Diverse Beiträge	1'000		1'100.00	
5'070'100	787'500	6	Verkehr	4'923'500	767'200	4'542'394.20	829'346.96
	<i>4'282'600</i>				<i>4'156'300</i>		<i>3'713'047.24</i>
650'000	0	600	Verkehrsgesetz	620'000	0	584'324.00	0.00
	<i>650'000</i>				<i>620'000</i>		<i>584'324.00</i>
650'000		3610 K	Beitrag an Kanton	620'000		584'324.00	
4'018'000	678'300	620	Gemeindestrassen	3'845'000	668'200	3'580'281.00	724'235.16
	<i>3'339'700</i>				<i>3'176'800</i>		<i>2'856'045.84</i>
8'000		3000	Bau- und Strassenkommission	5'000		7'401.00	
910'000		3010	Besoldungen Bauamtspersonal	905'000		899'479.00	
70'000		3030	Sozialversicherungen	70'000		64'535.45	
74'000		3040	Pensionskasse	74'000		72'202.15	
29'000		3050	Kranken- und Unfallversicherungen	29'000		27'276.00	
5'000		3060	Dienstkleider	4'000		4'328.45	
2'000		3090	Diverse Personalkosten, Weiterbildung	4'000		704.00	
225'000		3110 K	Anschaffungen Geräte, Maschinen, Fahrzeuge	180'000		13'450.00	
80'000		3131	Baumaterial, Kies, Splitt, Teer	85'000		75'467.40	
15'000		3132	Salz, Splitt für Winterdienst	15'000		16'541.35	
40'000		3133	Signalisierung, Hausnummern	45'000		35'186.35	

Voranschlag 2011		Konto	Laufende Rechnung Funktionale Gliederung	Voranschlag 2010		Rechnung 2009	
Aufwand	Ertrag			Aufwand	Ertrag	Aufwand	Ertrag
30'000		3134	Treibstoff	40'000		21'983.90	
20'000		3140	Regiearbeiten	25'000		23'693.95	
90'000		31403K	Anteil Sanierung Ganggelisteg				
85'000		3141	Ordentlicher Unterhalt, Schachtreinigung, Staubbekämpfung	85'000		80'916.45	
30'000		3142	Landerwerb für Strassenzwecke	30'000		17'713.75	
200'000		3143	Belagsreparaturen, kleine Ausbauten	190'000		182'525.75	
140'000		3144 K	Erneuerung Strassenbeleuchtung	100'000		99'912.25	
25'000		3145	Pfaden, Salzen, Splitten	25'000		43'418.55	
1'000		3146	Unterhalt Brücken	1'000			
600'000		3147 K	Strassensanierungen	600'000		568'287.80	
206'000		3148 K	TBW AG Pauschale Strassenbeleuchtung	190'000		204'000.00	
15'000		3149	Diverse Verkehrsberuhigungsmassnahmen	15'000		11'845.85	
25'000		3151	Unterhalt Fahrzeuge	30'000		17'235.50	
25'000		3152	Unterhalt Geräte, Maschinen	25'000		23'768.80	
5'000		3153	Unterhalt Gerätschaft Winterdienst	5'000		8'335.75	
1'000		3154	Unterhalt Ruhebänke	2'000			
8'000		3155	Unterhalt Parkuhren	12'000		5'598.40	
500		3170	Spesenentschädigungen	500			
25'000		3180	Projektierungskosten	25'000		21'863.55	
1'000		3181	Übriger Sachaufwand / Verschiedenes	1'000		1'246.65	
22'000		3182	Haftpflicht- und Sachversicherungen	22'000		22'425.70	
0		3183	Zustandserfassung Gemeindestrassen			3'437.25	
800'000		3310	Abschreibungen Strassen	800'000		800'000.00	
150'000		3311	Abschreibung Unterführung SBB Wilerstrasse	150'000		150'000.00	
55'500		3900	Interne Verrechnung Personalaufwand	55'500		55'500.00	
	210'000	4060	Anteil Strassenverkehrssteuern		205'000		210'390.00
	80'000	4270	Parkplatzgebühren		80'000		73'143.16
	2'500	4271	Benützungsgebühren öffentlicher Grund		2'500		1'800.00
	100	4350	Verkäufe Kies, Salz, Splitt		1'000		10.00
	15'000	4360	Vergütung von Dritten für bauliche Leistungen		15'000		10'829.20
	30'000	4361	Rückerstattung (Unfall, KK, EO, FAK)		22'000		62'166.10
	9'700	4610	Staatsbeitrag Unterhalt Kantonsstrassen		9'700		9'720.00
	331'000	4900	Interne Verrechnung Personalaufwand		333'000		356'176.70

Voranschlag 2011		Konto	Laufende Rechnung Funktionale Gliederung	Voranschlag 2010		Rechnung 2009	
Aufwand	Ertrag			Aufwand	Ertrag	Aufwand	Ertrag
43'000	0	621	Werkhof Weststrasse 6	65'000	0	59'543.15	0.00
	43'000				65'000		59'543.15
500		3110	Anschaffung Geräte, Mobiliar, Maschinen	500			
12'000		3120	Wasser, Energie, Heizmaterial	12'000		12'619.25	
500		3130	Betriebs- / Verbrauchsmaterial	500			
18'000		3140	Baulicher Unterhalt	14'000		9'836.30	
0		3160 K	Miete Lagerraum Fenaco	26'000		25'000.20	
5'000		3180	Sachversicherungen, Telefon	5'000		5'087.40	
7'000		3900	Interne Verrechnung Personalaufwand	7'000		7'000.00	
85'000	0	622	Parkieranlagen	85'000	0	85'000.00	0.00
	85'000				85'000		85'000.00
5'000		3160	Parkplätze Freiestrasse	5'000		5'000.00	
80'000		3310	Abschreibung Parkieranlagen	80'000		80'000.00	
274'100	106'200	640	Oeffentlicher regionaler Personenverkehr	308'500	96'000	233'246.05	101'911.80
	167'900				212'500		131'334.25
79'100		3190 K	Generalabonnemente SBB	68'500		68'425.00	
150'000		3310	Abschreibungen Bahnhofanlagen	150'000		150'000.00	
25'000		3600	Beiträge an Bahnhofanlagen	25'000		4'821.05	
0		3650	Beitrag an Anschlussgleis Meyerhans Hotz AG	45'000			
20'000		3900	Interne Verrechnung Personalaufwand	20'000		10'000.00	
	6'200	4270	Anteil Gemeinde Parkplatzgebühren		6'000		6'240.00
	100'000	4340	Benützungsgebühr GA SBB		90'000		95'671.80
0	3'000	651	Nahverkehrsbetriebe	0	3'000	0.00	3'200.00
3'000				3'000		3'200.00	
	3'000	4100	Konzessionsgebühren Taxi		3'000		3'200.00

Voranschlag 2011		Konto	Laufende Rechnung Funktionale Gliederung	Voranschlag 2010		Rechnung 2009	
Aufwand	Ertrag			Aufwand	Ertrag	Aufwand	Ertrag
2'672'900	1'570'000 1'102'900	7	Umwelt und Raumordnung	2'596'600	1'543'000 1'053'600	2'539'787.50	1'386'541.60 1'153'245.90
111'000	0 111'000	700	Wasser	95'000	0 95'000	134'952.65	0.00 134'952.65
53'000		3120	Wasser öffentliche Brunnen	55'000		53'000.00	
53'000		3140 K	Unterhalt öffentliche Brunnen, Hydrantenanlagen	35'000		71'932.45	
5'000		3900	Interne Verrechnung Personalaufwand	5'000		10'020.20	
1'100'000	1'100'000 0	710	Abwasserbeseitigung	1'109'000	1'109'000 0	899'552.00	899'552.00 0.00
40'000		3140	Unterhalt Kanalisationen	40'000		25'717.85	
40'000		3141	Bauliche Anpassungen	40'000		2'638.90	
20'000		3142	Hebwerk Tannenwiesen	20'000		17'075.50	
350'000		3143 K	Erneuerung Kanalisationsnetz	250'000		239'521.35	
6'000		3180	TBW, Bezugskosten ARA-Gebühren	6'000		4'489.95	
5'000		3181	GKP / GEP, Ueberarbeitung	35'000		448.50	
550'000		3520	Anteil Betriebskosten AVM	700'000		497'308.35	
71'000		3800 K	Einlage in Spezialfinanzierung	0		90'312.70	
18'000		3900	Interne Verrechnung Personalaufwand	18'000		22'038.90	
	1'100'000	4340	Gebühren für Abwasserbeseitigung		1'100'000		899'552.00
	0	4800	Entnahme aus Spezialfinanzierung		9'000		
408'000	230'500 177'500	720	Abfallbeseitigung	378'500	202'500 176'000	382'054.50	235'500.30 146'554.20
2'000		3100	Drucksachen, Inserate, Porti	3'000		1'330.45	
500		3101	Telefon, Büromaterial	500		379.45	
20'000		3110 K	Anschaffung Mobilien, Maschinen, Fahrzeuge	2'000			
500		3130	Verbrauchsmaterial	500			
15'000		3135	Entsorgungszentrum: Betriebskosten	15'000		13'202.80	
3'000		3145	Entsorgungszentrum: Baulicher Unterhalt	3'000		2'257.25	
15'000		3150	Unterhalt Sammelstellen	15'000		13'782.65	
72'000		3182	Papier	72'000		72'179.50	
90'000		3185 K	Grüne Route	78'000		91'170.25	

Voranschlag 2011		Konto	Laufende Rechnung Funktionale Gliederung	Voranschlag 2010		Rechnung 2009	
Aufwand	Ertrag			Aufwand	Ertrag	Aufwand	Ertrag
20'000		3187	Bauschutt	20'000		19'514.60	
2'000		3189	Sonderabfälle, Diverses	2'000		1'638.20	
2'000		3190	Uebrigere Sachaufwände	1'500		3'660.80	
166'000		3900	Interne Verrechnung Personalaufwand	166'000		162'938.55	
	2'500	4350	Abfuhr- und Deponiegebühren		2'500		2'585.00
	123'000	4351 K	Wiederverwertungsbeitrag Verband		100'000		119'724.00
	57'000	4352	Papier		57'000		57'743.60
	20'000	4353	Wiederverwertungsbeitrag Gemeinden		20'000		19'674.00
	3'000	4354	Gebühren Häckseldienst		3'000		2'790.00
	25'000	4358	Recyclinggebühren		20'000		32'983.70
153'600	130'000	730	Kompostieranlage	153'300	130'000	154'510.00	164'565.70
	23'600				23'300	10'055.70	
25'000		3010	Besoldungen	25'000		23'842.50	
2'000		3030	Sozialversicherungen	2'000		1'857.60	
800		3050	Kranken- und Unfallversicherungen	800		763.00	
500		3100	Drucksachen, Inserate, Porti	500			
1'500		3110	Anschaffung Mobilien, Maschinen, Fahrzeuge	1'500			
1'800		3120	Energiekosten, Telefon, Büromaterial	1'500		1'798.90	
500		3130	Verbrauchsmaterial	500		180.00	
3'000		3140	Unterhalt der baulichen Anlagen	3'000		4'514.25	
110'000		3180	Betriebskosten durch Dritte	110'000		113'053.75	
8'500		3900	Interne Verrechnung Personalaufwand	8'500		8'500.00	
	130'000	4340	Anlieferung Dritte / Deponiegebühren		130'000		164'565.70
298'000	20'000	740	Friedhof und Bestattung	319'000	20'000	345'278.90	28'857.05
	278'000				299'000		316'421.85
1'000		3000	Friedhofkommission	1'000		233.95	
2'000		3060	Dienstkleider	2'000			
5'000		3100	Drucksachen, Inserate	5'000		3'681.90	
2'000		3110	Anschaffungen Bestattungsutensilien	2'000		2'185.15	
120'000		3130 K	Bestattungskosten	140'000		122'903.90	
47'000		3141 K	Unterhalt Grünanlagen / Einfassungen	38'000		44'845.00	

Voranschlag 2011		Konto	Laufende Rechnung Funktionale Gliederung	Voranschlag 2010		Rechnung 2009	
Aufwand	Ertrag			Aufwand	Ertrag	Aufwand	Ertrag
0		3142	Neubau Urnenwand	0		57'525.95	
10'000		3150	Grabaushub	10'000		3'432.10	
1'000		3180	Sachversicherungen	1'000		470.95	
110'000		3900	Interne Verrechnung Personalaufwand	120'000		110'000.00	
	20'000	4340	Gebühren und Kostenbeiträge		20'000		28'857.05
102'300	3'000	741	Abdankungskapelle	102'300	3'000	98'880.25	3'200.00
	99'300				99'300		95'680.25
3'000		3010	Besoldungen	3'000		2'403.40	
300		3030	Sozialversicherungen	300		187.10	
9'000		3120	Wasser, Energie, Heizmaterial	9'000		8'837.10	
2'000		3130	Betriebs- / Verbrauchsmaterial	2'000		1'547.70	
7'000		3140	Baulicher Unterhalt	7'000		4'904.95	
80'000		3310	Abschreibungen	80'000		80'000.00	
1'000		3900	Interne Verrechnung Personalaufwand	1'000		1'000.00	
	3'000	4340	Benützungsgebühren		3'000		3'200.00
195'000	0	750	Gewässerverbauungen	155'000	0	190'088.60	0.00
	195'000				155'000		190'088.60
3'000		3130	Unterhalt Giessendüker	3'000		3'436.10	
80'000		3140	Unterhalt Bachbette	80'000		84'637.50	
0		3142	Sanierung Verbauung Harder Tobelbach	0		22'958.10	
40'000		3180 K	Unterhaltskonzept Bäche				
5'000		3610 K	Beiträge an Kanton für Thur	5'000			
67'000		3900	Interne Verrechnung Personalaufwand	67'000		79'056.90	
10'000	4'000	770	Naturschutz	10'000	4'000	58'072.00	2'845.50
	6'000				6'000		55'226.50
2'000		3140	Naturschutzgebiete	2'000		1'572.00	
0		3310	Abschreibung Biotop Güttingersreuti	0		50'000.00	
8'000		3900	Interne Verrechnung Personalaufwand	8'000		6'500.00	
	4'000	4360	Rückerstattung Biotop Güttingersreuti		4'000		2'845.50

Voranschlag 2011		Konto	Laufende Rechnung Funktionale Gliederung	Voranschlag 2010		Rechnung 2009	
Aufwand	Ertrag			Aufwand	Ertrag	Aufwand	Ertrag
128'500	62'500	780	Uebriger Umweltschutz	107'000	49'500	110'357.55	52'021.05
	66'000				57'500		58'336.50
500		3120	Wasser, Energie, öffentliche Toiletten	500		383.40	
25'000		3121 K	Einkauf Oekostrom Verwaltungsliegenschaften				
1'000		3130	Betriebs-/Reinigungsmaterial öffentliche Toiletten	1'500			
16'000		3140 K	Unterhalt öffentliche Toiletten	12'000		16'105.85	
26'000		3180	Massnahmen Energiestadt	33'000		19'523.80	
9'000		3190	Hundehaltung	9'000		7'784.40	
4'000		3520	Regionale Tierkörpersammelstelle	4'000		3'835.65	
			Betriebskostenanteil				
2'000		3521	Energieberatung	2'000		500.35	
45'000		3900	Interne Verrechnung Personalaufwand	45'000		62'224.10	
	36'000	4060 K	Hundesteuern		30'000		31'315.00
	12'000	4510	Kantonsbeitrag Energieberatungsstelle		12'000		13'459.05
	7'500	4520	Gemeindebeiträge Energieberatungsstelle		7'500		7'247.00
	7'000	4600 K	Bundesbeitrag CO2-Abgabe				
166'500	20'000	790	Raumordnung	167'500	25'000	166'041.05	0.00
	146'500				142'500		166'041.05
0		3100	Büromaterial, Drucksachen	1'000			
115'000		3180	Ortsplanung	115'000		115'054.85	
500		3190	Verbandsbeiträge, Kurse	500			
6'000		3640	Beitrag an Regionalplanungsgruppe	6'000		5'986.20	
45'000		3900	Interne Verrechnung Personalaufwand	45'000		45'000.00	
	20'000	4360	Perimeterbeiträge Gestaltungspläne		25'000		
469'600	64'100	8	Volkswirtschaft	411'300	63'200	456'233.14	90'631.75
	405'500				348'100		365'601.39
3'000	0	801	Landwirtschaft, Bodenverbesserungen	3'000	0	1'781.90	0.00
	3'000				3'000		1'781.90
2'500		3000	Flurkommission	2'500		1'500.00	
500		3190	Uebriger Sachaufwand	500		281.90	

Voranschlag 2011		Konto	Laufende Rechnung Funktionale Gliederung	Voranschlag 2010		Rechnung 2009	
Aufwand	Ertrag			Aufwand	Ertrag	Aufwand	Ertrag
44'500	5'000	804	Landwirtschaft, Pflanzenbau, Tierhaltung	44'000	5'000	81'585.90	29'862.85
	39'500				39'000		51'723.05
0		3000	Rebkommission	0		2'973.55	
6'000		3010	Gemeindestelle für Landwirtschaft	6'000		5'447.20	
3'500		3130	Hagelwehr	3'000		2'722.50	
0		3140	Unterhalt / Erneuerung Gemeindereben	0		8'543.20	
5'000		3180	Feuerbrandkontrolle	5'000		31'968.45	
30'000		3610	Gemeindebeitrag Pflanzenschutzfonds	30'000		29'931.00	
	5'000	4510	Rückerstattung Kanton für Feuerbrand		5'000		29'862.85
57'500	0	810	Forstwirtschaft	57'500	0	57'088.90	0.00
	57'500				57'500		57'088.90
15'000		3140	Unterhaltsarbeiten Waldstrassen	15'000		15'188.55	
500		3150	Unterhalt Waldparzelle Zelglistr.	500		130.15	
42'000		3610	Beitrag Kant. Waldgesetz	42'000		41'770.20	
5'200	7'600	820	Jagd und Fischerei	5'400	6'700	9'870.05	9'694.25
2'400				1'300			175.80
1'500		3400	Kanton Anteil Jagdpachterlös	1'700		1'756.35	
500		3420	Gemeinden Jagdpachtanteile	500		518.50	
3'000		3620	Wildschadenverhütung	3'000		7'235.20	
200		3650	Beitrag an Jagd- und Vogelschutz	200		360.00	
	7'500	4100	Erlös Jagdpacht		6'600		9'594.25
	100	4110	Fischpachterlös		100		100.00
149'000	1'500	830	Tourismus / Marketing	111'000	1'500	113'082.89	449.30
	147'500				109'500		112'633.59
3'000		3000	Marketingkommission	3'000		2'378.80	
3'000		3001	Rebkommission	3'000			
5'000		3100	Werbung, Inserate, Publikationen, Dokumente	5'000		8'071.65	
26'000		3130 K	Doku-Mappe "Portrait Weinfeldern"	1'000		404.60	
25'000		3180	Marketing-Projekte	25'000		24'593.69	
2'000		3181	Dorfführungen	1'000		2'000.00	
0		3183	Gastort Rosenwoche Bischofszell				
2'000		3184 K	Thurgauer Wandernacht	10'000			

Voranschlag 2011		Konto	Laufende Rechnung Funktionale Gliederung	Voranschlag 2010		Rechnung 2009	
Aufwand	Ertrag			Aufwand	Ertrag	Aufwand	Ertrag
10'000		3185	Gastort Stadtfest Wil				
6'000		3652	Thurg. Verkehrsverein / TG Tourismus	6'000		5'863.00	
45'000		3653 K	Beflaggung, Weihnachtsbeleuchtung, Diverses	35'000		47'771.15	
22'000		3900	Interne Verrechnung Personalaufwand	22'000		22'000.00	
	500	4350	Verkäufe Broschüren, Diverses		500		
	1'000	4360	Rückerstattung Dorfführungen		1'000		449.30
210'400	50'000	840	Industrie, Gewerbe, Handel	190'400	50'000	192'823.50	50'625.35
	160'400				140'400		142'198.15
110'000		3650	Zentrumsförderung	110'000		107'601.00	
400		3651	Beiträge Wirtschaftsförderung	400		400.00	
50'000		3652	Beitrag Messen Weinfelden	50'000		50'000.00	
20'000		3653 K	Gemeindeauftritt 60 Jahre WEGA				
30'000		3900	Interne Verrechnung Personalaufwand	30'000		34'822.50	
	50'000	4360	Vergütung der WEGA		50'000		50'625.35
1'264'000	16'893'000	9	Finanzen und Steuern	1'230'000	16'407'000	1'265'996.55	18'152'469.34
15'629'000				15'177'000		16'886'472.79	
80'000	14'470'000	900 K	Gemeindesteuern	80'000	13'820'000	82'839.37	15'682'731.98
14'390'000				13'740'000		15'599'892.61	
80'000		3300	Abschreibungen, Erlasse	80'000		82'839.37	
	10'850'000	4001	Einkommens- und Vermögenssteuern natürliche Personen		10'700'000		11'315'922.10
	600'000	4002 K	Steuern früherer Jahre natürliche Personen		700'000		1'273'783.11
	0	4003	Nachsteuern		0		387'025.80
	520'000	4006 K	Quellensteuern		470'000		519'473.10
	2'000'000	4010	Ertrags- und Kapitalsteuern juristische Personen		1'750'000		1'810'535.90
	500'000	4012 K	Steuern früherer Jahre juristische Personen		200'000		375'991.97
200'000	0	921	Finanzausgleich	160'000	0	209'457.00	0.00
	200'000				160'000		209'457.00
200'000		3520	Beitrag Finanzausgleich	160'000		209'457.00	

Voranschlag 2011		Konto	Laufende Rechnung Funktionale Gliederung	Voranschlag 2010		Rechnung 2009	
Aufwand	Ertrag			Aufwand	Ertrag	Aufwand	Ertrag
0	920'000	931	Gemeindeanteile an kant. Steuern	0	1'100'000	0.00	959'925.10
920'000				1'100'000		959'925.10	
	570'000	4020	Liegenschaftensteuern		550'000		544'296.10
	350'000	4030	Grundstückgewinnsteuern		550'000		415'629.00
30'000	50'000	933	Gemeindeanteile an kant. Gebühren	30'000	50'000	30'287.00	49'751.00
20'000				20'000		19'464.00	
10'000		3401	An Kanton Wirtepatente	10'000		8'300.00	
20'000		3402	An Kanton Alkoholpatente	20'000		21'987.00	
	20'000	4411	Wirtepatente		20'000		16'605.00
	30'000	4412	Alkoholpatente		30'000		33'146.00
413'000	825'000	940 K	Zinsen, Dividenden	443'000	835'000	352'831.38	896'820.36
412'000				392'000		543'988.98	
3'000		3180	Bank-, Depotgebühren	3'000		2'122.30	
30'000		3210	Passivzinsen kurzfristige Schulden	80'000		10'810.40	
360'000		3221	Passivzinsen mittel- und langfristige Schulden	330'000		316'171.93	
0		3231	Passivzinsen für Pensionskasse	0		7'354.50	
20'000		3232	Passivzinsen für Sonderrechnungen	30'000		16'372.25	
	40'000	4210	Ausgleichs- / Verzugszinsen auf Steuern		50'000		63'864.77
	30'000	4221	Zinsen von Aktivgeschäften		30'000		67'255.59
	5'000	4223	Zinsen auf Werttiteln		5'000		5'000.00
	600'000	4224	Dividenden TBW AG		600'000		600'000.00
	150'000	4270	Zinsen Liegenschaft Finanzvermögen (intern)		150'000		160'700.00
540'000	628'000	942 K	Liegenschaften Finanzvermögen	516'000	602'000	588'949.80	563'240.90
88'000				86'000			25'708.90
8'500		31401	Liegenschaft Freiestr. 24; Unterhalt, Verzinsung	8'500		45'354.45	
	6'000	42301	Liegenschaft Freiestr. 24; Mietzinse		6'000		
36'000		31415K	Liegenschaft Frieden Bankstr. 8	12'000		15'710.20	
			Unterhalt, Verzinsung				
	18'000	42315	Liegenschaft Frieden Bankstr. 8; Mietzinse		18'000		18'000.00

Voranschlag 2011		Konto	Laufende Rechnung Funktionale Gliederung	Voranschlag 2010		Rechnung 2009	
Aufwand	Ertrag			Aufwand	Ertrag	Aufwand	Ertrag
0		31440	Liegenschaft Gaswerkstr. 11	0		16'140.00	
			Unterhalt und Verschiedenes				
4'500		31445	Liegenschaft Sangenscheune	4'500		3'060.65	
			Unterhalt, Verschiedenes				
	5'000	42345	Liegenschaft Sangenscheune; Mietzinse		5'000		5'000.00
27'000		31460	Bezirksgebäude; Wartung, Unterhalt	27'000		37'354.85	
	70'000	42360	Bezirksgebäude; Mietzinse		70'000		66'276.00
35'000		31465	Freudigerwiese (Brauerei); Verzinsung	35'000		37'500.00	
	400	42365	Freudigerwiese (Brauerei); Pachtzins		400		400.00
35'000		31475	Liegenschaft zum Komitee	35'000		66'148.55	
			Unterhalt, Verzinsung				
	125'000	42375	Liegenschaft zum Komitee; Mietzinsen		125'000		124'940.00
	11'000	43675	Liegenschaft zum Komitee; Rückerstattungen		11'000		11'000.00
8'000		31480	Grundstücke Weerswilen	8'000		8'575.00	
			Unterhalt, Verzinsung				
	5'000	42380	Grundstücke Weerswilen (Enz); Pachtzinse		5'000		4'966.00
6'000		31487	Liegenschaft Marktstrasse 16; Unterhalt	6'000		2'715.30	
	9'000	42387	Liegenschaft Marktstrasse 16; Mietzinse		3'600		6'000.00
3'000		31489	Liegenschaft Freudigerweg 11; Unterhalt	3'000		227.20	
	9'600	42389	Liegenschaft Freudigerweg 11; Mietzinse		9'000		9'600.00
25'000		31492	Liegenschaft Kappelerweg 31; Unterhalt, Verzins.	25'000		23'630.30	
	17'000	42392	Liegenschaft Kappelerweg 31; Mietzinse		17'000		16'968.00
20'000		31493	Liegenschaft Marktstr. 14; Unterhalt, Verzinsung	20'000		20'148.65	
	12'000	42393	Liegenschaft Marktstr. 14; Mietzinse		12'000		12'000.00
15'000		31495	Liegenschaften F'felderstr. 39/41/43	15'000		15'369.25	
			Unterhalt, Verwaltung				
75'000		38095K	Liegenschaften F'felderstr. 39/41/43	75'000		69'471.65	
			Einlage in Spezialfinanzierung				
	90'000	42395	Liegenschaften Frauenfelderstr. 39/41/43		90'000		84'840.90
			Mietzinse				

Voranschlag 2011		Konto	Laufende Rechnung Funktionale Gliederung	Voranschlag 2010		Rechnung 2009	
Aufwand	Ertrag			Aufwand	Ertrag	Aufwand	Ertrag
10'000		31496	Liegenschaft Ringstrasse 4; Verzinsung	10'000		10'000.00	
	20'000	42397K	Parz. 1132 "Feldhof"; Baurechtszins		0		0.00
160'000		31498	Rössliareal (Tiefgaragen) Defizitanteil, Verzinsung	160'000		146'543.75	
	215'000	42398K	STWEG "Rössli-Felsen"; Baurechtszins		215'000		188'486.00
72'000		3900	Interne Verrechnung Personalaufwand	72'000		71'000.00	
	15'000	42399	Pachtlandzinsen		15'000		14'764.00
1'000	0	990	Abschreibungen	1'000	0	1'632.00	0.00
	1'000				1'000		1'632.00
1'000		3300	Abschreibungen Debitoren	1'000		1'632.00	

BEMERKUNGEN ZUM BUDGET 2011

Investitionsrechnung

090 Verwaltungsliegenschaften

090.50301 Ersatzbeschaffung Bestuhlung und Tische

620 Gemeindestrassen

620.50114 Umgestaltung Strasse

620.50116 Umgestaltung aufgrund Neubau der Raiffeisenbank Regio Weinfelden

620.50132 Neuerschliessung 2. Etappe

620.50138 Neubeschaffung von Parkuhren

620.50148 Sanierung mit Neubau Rad-/Gehweg

620.50164 Ausbau, Uebertrag Bauprogramm 2010

620.50165 Verlängerung, Uebertrag Bauprogramm 2010

620.50166 Erschliessung, Uebertrag Bauprogramm 2010

620.50175 Erschliessung, Uebertrag Bauprogramm 2010

620.50179 Sanierung mit Neubau Trottoir

620.50186 Letztes Teilstück, Gemeindeanteil

620.50188 Sanierung

620.50192 Neubau Kreisel, Gemeindeanteil

620.50193 Mittelinsel Fussgängerübergang

622 Parkieranlagen

622.50100 Schotterrasen

622.50141 Erweiterung für 30 Veloabstellplätze

710 Abwasserbeseitigung

710.50114	Erneuerung Kanalisation
710.50132	Neuerschliessung 2. Etappe
710.50165	Verlängerung Kanalisation
710.50175	Erschliessung Kanalisation

750 Gewässerverbauungen

750.50121	Bachöffnung und Verbesserung Hochwasserschutz
750.50122	Bachumlegung, Gemeindeanteil, Uebertrag Bauprogramm 2010

770 Naturschutz

770.50101	Erhöhung Gemeindeanteil aufgrund Bachsanierung (Altlast), Uebertrag Bauprogramm 2010
-----------	---

790 Raumplanung / Ortsplanung

790.58100	Vorschussleistungen durch die Gemeinde; kann später vollständig weiterverrechnet werden
-----------	--

900 Neutrale Investitionen

Bei den Investitionen wird jeweils eine Pauschalreduktion berücksichtigt, weil regelmässig geplante Investitionen aus verschiedenen Gründen verschoben oder nicht ausgeführt werden.

P = Projektierungskredit

Voranschlag 2011		Konto	Investitionsrechnung Funktionale Gliederung	Voranschlag 2010		Rechnung 2009	
Ausgaben	Einnahmen			Ausgaben	Einnahmen	Ausgaben	Einnahmen
6'655'000	2'965'000		Total Investitionsrechnung	6'280'000	1'170'000	12'420'356.80	3'086'993.42
	3'690'000		<i>Nettoinvestitionen</i>		5'110'000		9'333'363.38
165'000	0	0	Allgemeine Verwaltung	710'000	0	0.00	0.00
	165'000				710'000		0.00
150'000	0	1	Öffentliche Sicherheit	50'000	0	1'839'868.10	932'256.20
	150'000				50'000		907'611.90
230'000	0	3	Kultur und Freizeit	1'660'000	0	8'809'056.10	564'216.72
	230'000				1'660'000		8'244'839.38
6'105'000	2'365'000	6	Verkehr	4'235'000	770'000	1'470'310.70	824'514.25
	3'740'000				3'465'000		645'796.45
1'605'000	600'000	7	Umwelt und Raumordnung	825'000	400'000	301'121.90	766'006.25
	1'005'000				425'000	464'884.35	
-1'600'000	0	9	Finanzen	-1'200'000	0	0.00	0.00
1'600'000				1'200'000		0.00	

Voranschlag 2011		Konto	Investitionsrechnung Funktionale Gliederung	Voranschlag 2010		Rechnung 2009	
Ausgaben	Einnahmen			Ausgaben	Einnahmen	Ausgaben	Einnahmen
165'000	0	0	Allgemeine Verwaltung	710'000	0	0.00	0.00
	165'000				710'000		0.00
165'000	0	090	Verwaltungsliegenschaften	710'000	0	0.00	0.00
	165'000				710'000		0.00
165'000		50301 K	Sanierung / Bestuhlung Rathaus	710'000		0.00	
150'000	0	1	Öffentliche Sicherheit	50'000	0	1'839'868.10	932'256.20
	150'000				50'000		907'611.90
150'000	0	140	Feuerwehr	50'000	0	1'113'769.75	139'819.00
	150'000				50'000		973'950.75
150'000		50300	Anbau Feuerwehrdepot-West			291'218.00	
		50301 P	Sicherheitszentrum (Feuerwehr+Rettungsdienst)	50'000			
		50601	Ersatzfahrzeug Autodrehleiter			741'984.25	
		50602	Ersatzfahrzeug Einsatzleitung			80'567.50	
		66100	Beitrag Gebäudeversicherung				122'819.00
		66900	Verkauf an Private				17'000.00
0	0	150	Militär	0	0	726'098.35	792'437.20
	0				0	66'338.85	
		56501	Sanierung Kugelfang (Anteil Gemeinde)			726'098.35	
		66100	Bundes- und Staatsbeitrag				792'437.20
230'000	0	3	Kultur und Freizeit	1'660'000	0	8'809'056.10	564'216.72
	230'000				1'660'000		8'244'839.38
230'000	0	303	Saal Thurgauerhof				
	230'000						
230'000		50600	Empore Bestuhlung und Bodenbelag				

Voranschlag 2011		Konto	Investitionsrechnung Funktionale Gliederung	Voranschlag 2010		Rechnung 2009	
Ausgaben	Einnahmen			Ausgaben	Einnahmen	Ausgaben	Einnahmen
0	0	330	Parkanlagen	310'000	0	3'312.90	0.00
	0	50101	Gestaltung Haffterpark	310'000	310'000	3'312.90	3'312.90
0	0	342	Sportanlagen	150'000	0	328'141.25	164'216.72
	0	50102	Sanierung Parkplätze	150'000	150'000		163'924.53
		50300	Aussen-Office mit Lagerraum			188'140.45	
		56500	Anteil Skate-Park			140'000.80	
		66900	Beitrag IG Skate- Park				164'216.72
0	0	343	Kunsteisbahn	1'200'000	0	8'477'601.95	400'000.00
	0	50300	Umbau und Sanierung Eishalle	1'200'000	1'200'000	8'477'601.95	8'077'601.95
		66100	Staatsbeitrag				400'000.00
6'105'000	2'365'000	6	Verkehr	4'235'000	770'000	1'470'310.70	824'514.25
	3'740'000				3'465'000		645'796.45
5'735'000	2'365'000	620	Gemeindestrassen	4'235'000	770'000	1'470'310.70	824'514.25
	3'370'000	50106	Leueweg			2'293.10	
		50108	Marktstrasse (Marktplatz-Felsenstr.)			38'030.40	
		50111	Feldhofstrasse (Wilerstr. -Rosenstr.)	400'000			
		50112	Giessenbrücke Feldhof West			182'855.70	
380'000		50114 K	Rathausstrasse (Gambrinus-Schmidstr.)			17'925.90	
180'000		50116 K	Postpärkli Umgestaltung				
100'000		50117 P	Freiestrasse (Marktstr.-Brauereistr.)	100'000			
		50126	Bürglenstrasse			1'979.85	
		50127	Industriestrasse Trottoir (Bäckerweg-Tellstr.)	80'000			
		50130	Im Einfang 1. Etappe (inkl. Trottoir Thurfeldstr.)			98'700.00	

Voranschlag 2011		Konto	Investitionsrechnung Funktionale Gliederung	Voranschlag 2010		Rechnung 2009	
Ausgaben	Einnahmen			Ausgaben	Einnahmen	Ausgaben	Einnahmen
1'000'000		50132 K	Im Einfang 2. Etappe (Verl. Einfangstr./Wehrstr.)				
		50133	Drosselweg			1'812.05	
150'000		50138 K	Bahnhofstrasse Süd (Bewirtschaftung Parkplätze)				
		50143	Weststrasse (Gewerbepark West-Tannenwiese)	510'000			
		50144	Weststrasse (Zufahrt Constral)			160'437.40	
		50146	Dufourstrasse Verlängerung 1. Etappe			157'617.00	
		50147	Dufourstrasse (Rad-/Gehweg VSZ TG AG)			5'087.05	
250'000		50148 K	Walkestrasse (Debrunner AG - Bahn)				
		50158	Frauenfelder- /Dunantstrasse (Kreisel)	620'000			
		50159	Dunant-/Dufourstrasse (Kreisel)			-37'666.15	
		50161	Dufourstrasse (Kreisel Coop-Industriestr.)	300'000			
410'000		50164 K	Scherbenhofweg (Kirchgasse-Allenbergweg)	410'000			
580'000		50165 K	Bienenstrasse	580'000		4'145.85	
425'000		50166 K	Ausbau Allenbergweg	425'000			
		50172	Erschliessung Tennisplatz			12'080.00	
		50173	Sonnenbühlstrasse			330'004.65	
320'000		50175 K	Scherbengut	320'000			
450'000		50179 K	Untere Bühlstrasse (Magdenauerstr.- Hohlweg)				
		50180	Gontershoferstrasse			17'818.10	
		50183	Egelseestrasse Süd (LSA-Chluppenbach)	100'000			
		50184	Silvanerstrasse (Stichstr.-Einlenker Burgstr.)			101'890.45	
		50185	Stichstrasse ab Obere Hardstrasse	140'000			
550'000		50186 K	Deucherstrasse (Lärmschutz Lindenstr.-SBB)	250'000		350'248.20	
		50187	Deucherstrasse Rad- / Gehweg			25'051.15	
100'000		50188 K	Hohlweg				
750'000		50192 K	Wiler- / Deucher- / Dufourstrasse (Kreisel)				
90'000		50193 K	Wilerstrasse (gesicherter Übergang Höhe Südstr.)				

Voranschlag 2011		Konto	Investitionsrechnung Funktionale Gliederung	Voranschlag 2010		Rechnung 2009	
Ausgaben	Einnahmen			Ausgaben	Einnahmen	Ausgaben	Einnahmen
	2'365'000	61000	Strassenperimeter		770'000		
		61024	Perimeter Salbeistrasse				-71'073.20
		61026	Perimeter Bürglenstrasse				-52'148.75
		61030	Perimeter "Im Einfang"				465'565.50
		61046	Perimeter Dufourstrasse Verlängerung				407'268.75
		61072	Perimeter Tennisplatz				104'060.20
		61074	Perimeter Malvenstrasse				-29'158.25
370'000	0	622	Parkieranlage				
	370'000						
250'000		50100 K	Freudigerwiese 1. Etappe (90 PP)				
120'000		50141 K	Bahnhofplatz Nordwest (Erweiterung Veloabstellanlage)				
1'605'000	600'000	7	Umwelt und Raumordnung	825'000	400'000	301'121.90	766'006.25
	1'005'000				425'000	464'884.35	
875'000	600'000	710	Abwasserbeseitigung	390'000	400'000	229'889.10	766'006.25
	275'000			10'000		536'117.15	
		50113	Rathausstrasse (Hirschen-Gambrinus)			219'889	
400'000		50114 K	Rathausstrasse (Gambrinus-Schmidstr.)				
		50123	Kanal Obere Hardstrasse	250'000		10'000.00	
150'000		50132 K	Kanal Im Einfang 2. Etappe (Einfangstr./Wehrstr.)				
185'000		50165 K	Bienenstrasse				
140'000		50175 K	Scherbengut	140'000			
	250'000	61001	Erschliessungsbeiträge		200'000		283'410.00
	150'000	61002	Anschlussgebühren		100'000		179'602.60
	200'000	61003	ARA-Baukostenbeiträge		100'000		302'993.65

Voranschlag 2011		Konto	Investitionsrechnung Funktionale Gliederung	Voranschlag 2010		Rechnung 2009	
Ausgaben	Einnahmen			Ausgaben	Einnahmen	Ausgaben	Einnahmen
300'000	0	750	Gewässerverbauungen	100'000	0	71'232.80	0.00
	300'000				100'000		71'232.80
		50111	Sanierung Giessendüker			54'314.25	
200'000		50121 K	Rüdenbach inkl. Fussweg (Bachöffnung)			16'555.70	
100'000		50122 K	Mühlebach (Bodenfeld)	100'000		362.85	
350'000	0	770	Naturschutz	255'000	0		
	350'000				255'000		
350'000		50101 K	Sanierung Deponie Geren	255'000			
80'000	0	790	Raumplanung / Ortsplanung	80'000	0		
	80'000				80'000		
80'000		58100 K	Regionale Kiesabbauplanung	80'000			
-1'600'000	0	9	Finanzen	-1'200'000	0	0.00	0.00
1'600'000				1'200'000		0.00	
-1'600'000	0	900	Neutrale Investitionen	-1'200'000	0	0.00	0.00
1'600'000				1'200'000			0.00
-1'600'000		50000	Pauschalreduktion der Investitionen	-1'200'000		0.00	