



Voranschlag

2012

**Bericht zum Voranschlag  
über den Allgemeinen Gemeindehaushalt  
für das Jahr 2012**

Die angespannte Wirtschaftslage mit einer massiven Frankenstärke wird auch unseren Gemeindehaushalt beeinflussen. Die finanzielle Ausgangslage ist zwar nach wie vor gut, aber die Signale des Kantons zeigen ein eher düsteres Bild. Der Gemeinderat kann trotz dieser Vorzeichen ein Budget im Rahmen des Vorjahres präsentieren. In der laufenden Rechnung sieht es bei einem Aufwand von 29,3 und einem Ertrag von 28,6 Millionen Franken ein Defizit von rund 770'000 Franken vor. Auch die aktuellen Steuereingänge zeigen klar auf, dass wir den Gürtel in Zukunft enger schnallen müssen.

Die Nettoinvestitionen von rund 4,5 Millionen Franken sind leicht höher als in den beiden Vorjahren. Sie lassen sich aber auch im heutigen Umfeld gut vertreten. Sie sind geprägt von Projektierungskosten, diversen Ersatzinvestitionen sowie Erschliessungs- und Verkehrsanlagen.

Die Entwicklung und Tendenzen, insbesondere auch diejenige des Steuerfusses werden wir im Finanzplan aufzeigen können. Die Prüfung und Realisierung von Spar- und Synergiepotenzialen ist ein laufender Prozess und in den Legislaturzielen des Gemeinderates festgeschrieben. Es geht dabei um eine Fülle von Entscheidungen über Prioritäten, Realisierungen oder Verzichte, und letztlich natürlich darum, die Attraktivität von Weinfelden als Wohn- und Arbeitsort weiter zu verbessern.

Das Gemeindeparlament Weinfelden hat an seiner Sitzung vom 1. Dezember 2011 die Voranschläge beraten und wie folgt genehmigt:

1. Es sei der Steuerfuss bei 65 % zu belassen.
2. Es sei der Voranschlag 2012 zu bewilligen.

Dieser Beschluss unterstand dem fakultativen Referendum gemäss Artikel 30 in Verbindung mit Artikel 29 Ziffer 1 littera a unserer Gemeindeordnung. Die Frist ist am 3. Januar 2012 unbenützt verstrichen; der Voranschlag 2012 ist somit rechtskräftig.

Namens des Gemeinderates

Der Gemeindeammann: Max Vögeli

Der Gemeindeschreiber: Martin Sax

## Allgemeiner Gemeindehaushalt

### Laufende Rechnung

Bei gleichbleibendem Steuerfuss von 65 % und einem unveränderten Abschreibungssatz von mindestens 10 % erwarten wir einen Aufwandüberschuss von 773'700 Franken in der Laufenden Rechnung.

<b>Laufende Rechnung</b>	<b>Budget 2012</b>	<b>Budget 2011</b>	<b>Rechnung 2010</b>
Aufwand	29'348'400	28'945'500	27'713'149.44
Ertrag	28'574'700	28'149'400	30'048'736.03
<b>Aufwand-/Ertragsüberschuss</b>	<b>-773'700</b>	<b>-796'100</b>	<b>2'335'586.59</b>



## Investitionsrechnung

<b>Investitionsrechnung</b>	<b>Budget 2012</b>	<b>Budget 2011</b>	<b>Rechnung 2010</b>
Ausgaben	6'440'000	6'655'000	4'424'844.75
Einnahmen	1'910'000	2'965'000	1'957'609.75
<b>Nettoinvestitionen</b>	<b>4'530'000</b>	<b>3'690'000</b>	<b>2'467'235.00</b>

Bei den Nettoinvestitionen von 4'530'000 Franken fallen vor allem ins Gewicht:

- Bestuhlung Rathaus
- Sanierung Deponie Geren
- Ersatz Beleuchtung Güttingersreuti
- Ersatz Halle Gaswerkstrasse
- Diverse Erschliessungs- und Verkehrsanlagen
- Sanierungen und Neubauten von Gemeindestrassen und Kanalisationen

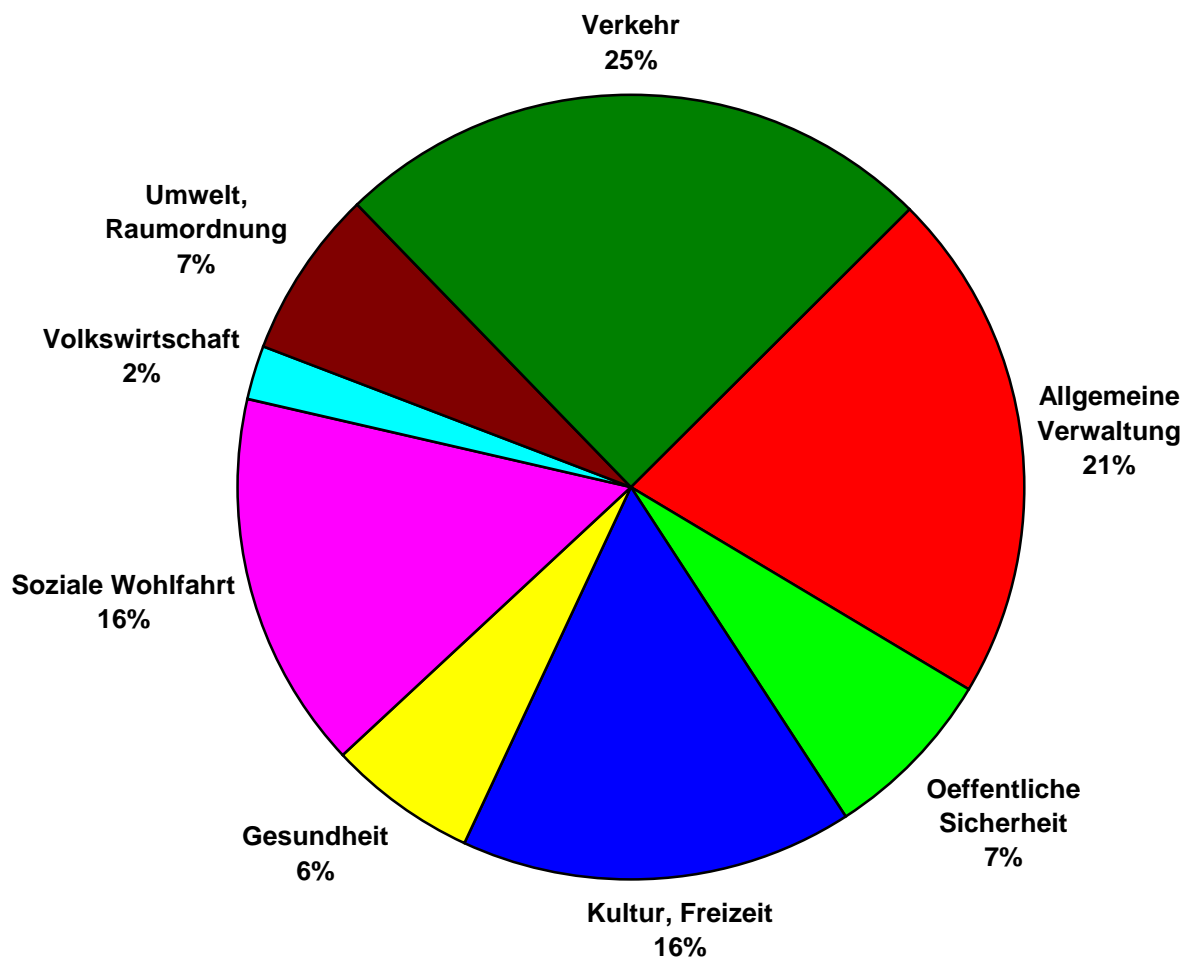
## Budget 2012 Funktionale Gliederung

Bereich	Budget 2012			Budget 2011			Veränderung	
	Aufwand	Ertrag	Saldo	Aufwand	Ertrag	Saldo	Fr.	%
0 Allgemeine Verwaltung	5'281'300	1'793'600	-3'487'700	5'171'600	1'806'600	-3'365'000	-122'700	<b>3.52</b>
1 Oeffentliche Sicherheit	3'820'100	2'631'000	-1'189'100	3'721'800	2'492'100	-1'229'700	40'600	<b>-3.41</b>
3 Kultur und Freizeit	4'559'000	1'910'200	-2'648'800	4'359'800	1'848'900	-2'510'900	-137'900	<b>5.21</b>
4 Gesundheit	1'836'700	869'400	-967'300	1'695'200	749'400	-945'800	-21'500	<b>2.22</b>
5 Soziale Wohlfahrt	4'591'800	2'000'000	-2'591'800	4'520'500	1'937'800	-2'582'700	-9'100	<b>0.35</b>
6 Verkehr	4'853'600	791'900	-4'061'700	5'070'100	787'500	-4'282'600	220'900	<b>-5.44</b>
7 Umwelt / Raumordnung	2'756'400	1'617'500	-1'138'900	2'672'900	1'570'000	-1'102'900	-36'000	<b>3.16</b>
8 Volkswirtschaft	425'000	65'100	-359'900	469'600	64'100	-405'500	45'600	<b>-12.67</b>
9 Finanzen / Steuern	1'224'500	16'896'000	15'671'500	1'264'000	16'893'000	15'629'000	42'500	<b>0.27</b>
<b>TOTAL</b>	<b>29'348'400</b>	<b>28'574'700</b>	<b>-773'700</b>	<b>28'945'500</b>	<b>28'149'400</b>	<b>-796'100</b>		

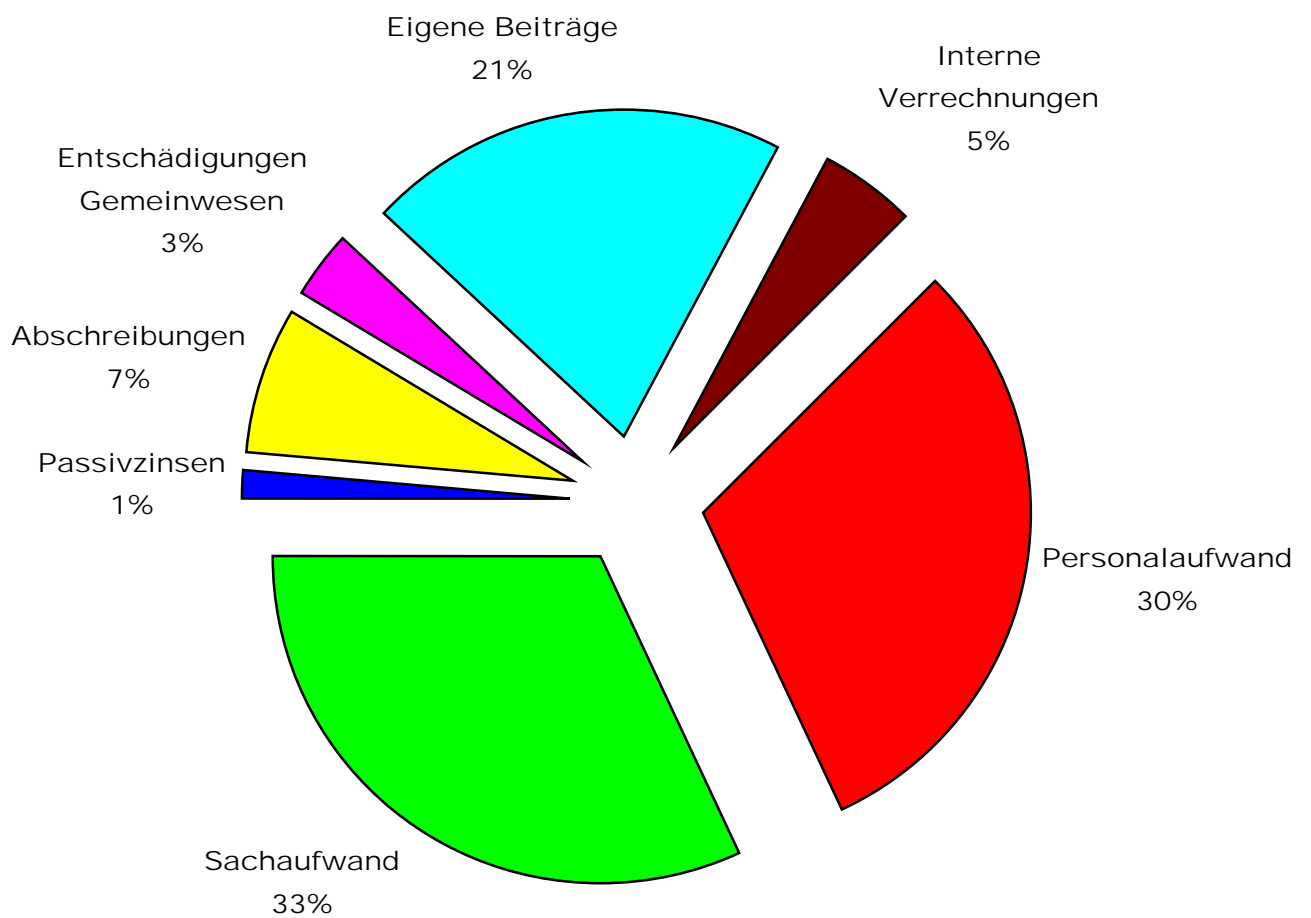
## Budget 2012 Artengliederung

Bereich	Budget 2012		Budget 2011		Veränderung	
	Aufwand	Ertrag	Aufwand	Ertrag	Fr.	%
30 Personalaufwand	8'785'300		8'731'700		53'600	<b>0.61</b>
31 Sachaufwand	9'224'700		8'943'700		281'000	<b>3.14</b>
32 Passivzinsen	382'000		422'000		-40'000	<b>-9.48</b>
33 Abschreibungen	2'140'500		2'221'000		-80'500	<b>-3.62</b>
35 Entschädigungen Gemeinwesen	958'400		848'000		110'400	<b>13.02</b>
36 Eigene Beiträge	6'002'500		5'961'600		40'900	<b>0.69</b>
40 Steuern		15'628'000		15'636'000	-8'000	<b>-0.05</b>
42 Vermögenserträge		1'882'500		1'866'500	16'000	<b>0.86</b>
43 Entgelte		7'505'100		7'139'500	365'600	<b>5.12</b>
45 Rückerstattungen Gemeinwesen		1'117'900		1'143'600	-25'700	<b>-2.25</b>
46 Beiträge eigene Rechnung		613'700		519'200	94'500	<b>18.20</b>

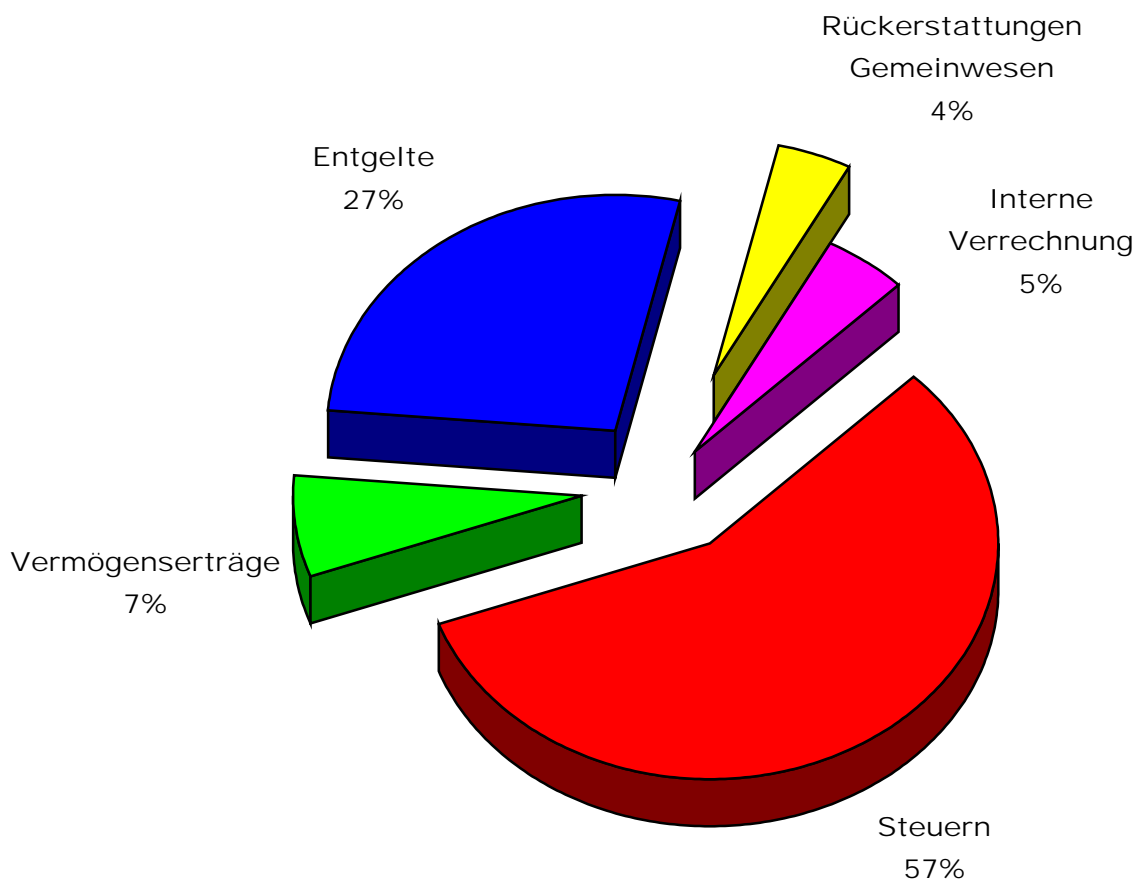
## Budget 2012 / Netto-Aufwand Funktionale Gliederung (Laufende Rechnung)



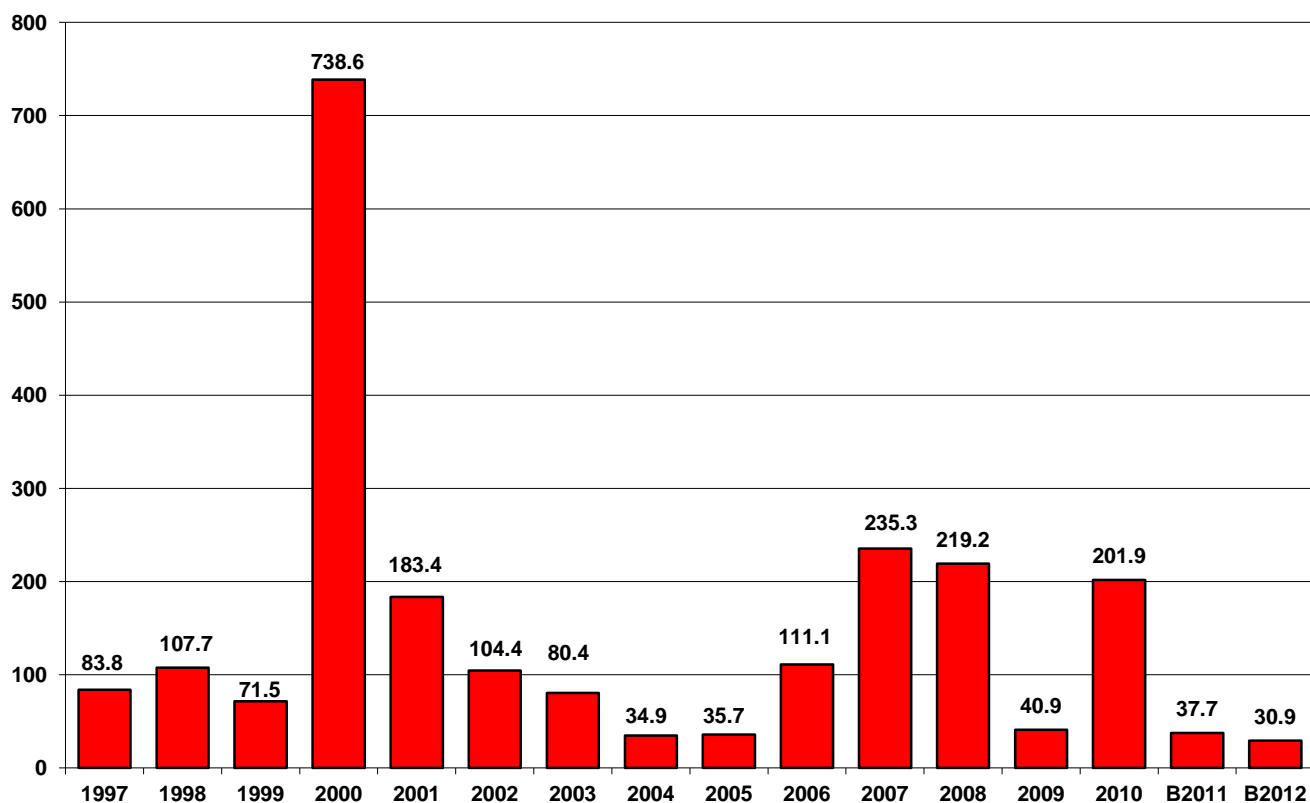
## Budget 2012 / Aufwand nach Artengliederung (Laufende Rechnung)



## Budget 2012 / Ertrag nach Artengliederung (Laufende Rechnung)



## Finanzkennzahlen / Selbstfinanzierungsgrad



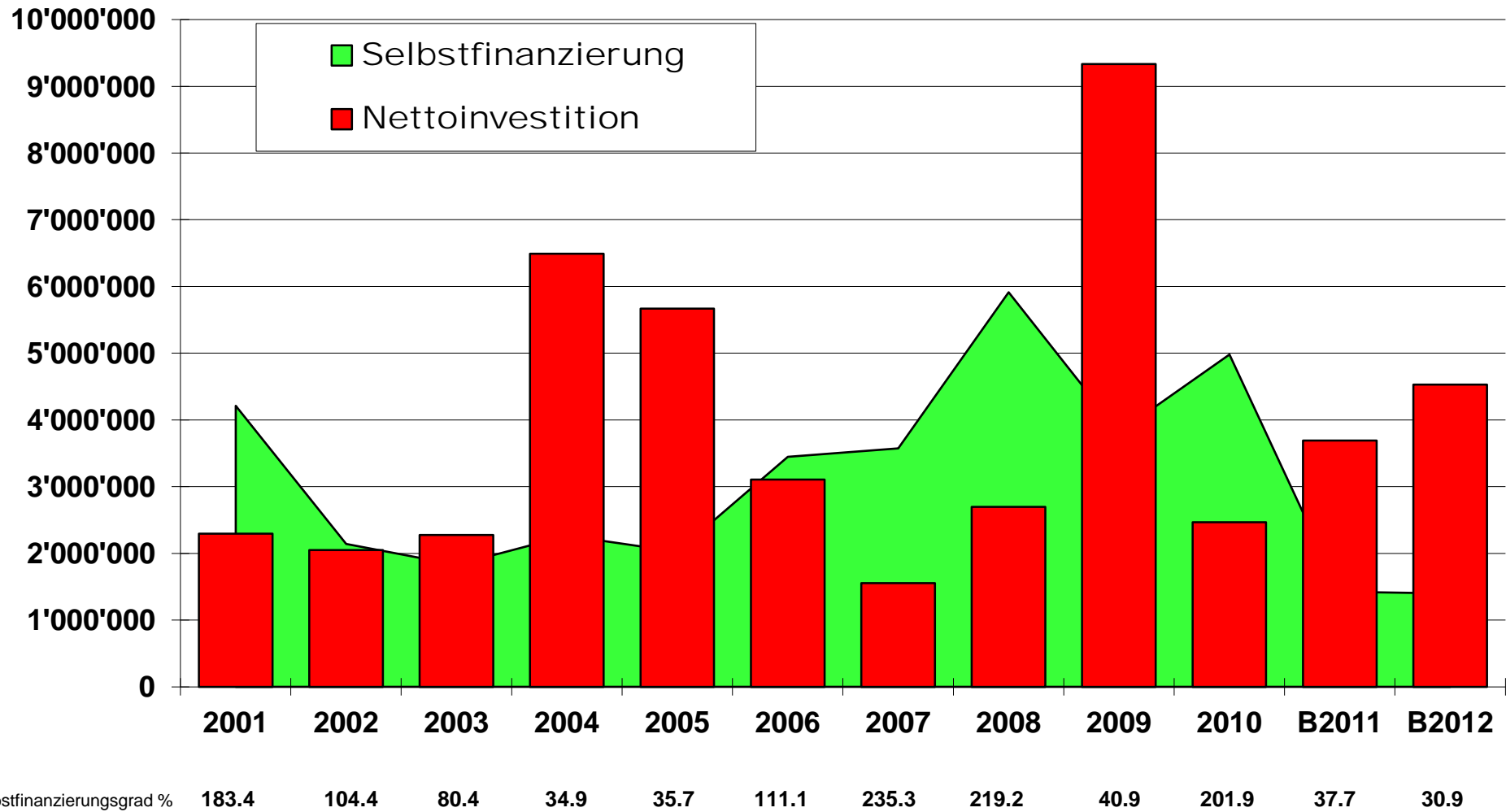
**Aussage:** Bis zu welchem Grad können die neuen Investitionen durch selbst-erarbeitete Mittel finanziert werden.  
Vor allem im Vergleich über mehrere Jahre wird erkannt, ob die Investitionen finanziell verkraftet werden. Ein Selbstfinanzierungsgrad unter 100 % führt zu einer Neuverschuldung, von über 100 % zu einer Entschuldung.

**Beurteilung:**

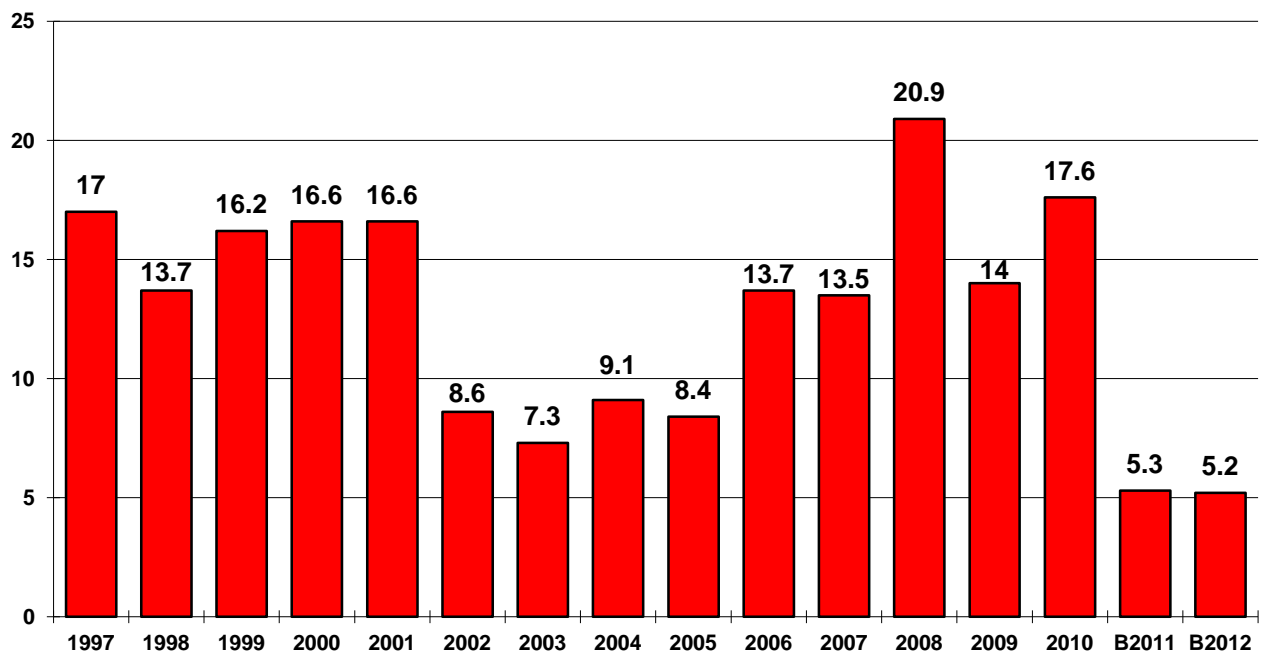
unter 70 %	grosse Neuverschuldung
70 - 100 %	volkswirtschaftlich verantwortbare Verschuldung
100 %	langfristig anzustreben

*je höher - umso besser!*

# Gemeinde Weinfelden / Selbstfinanzierung im Verhältnis zu den Nettoinvestitionen



## Finanzkennzahlen / Selbstfinanzierungsanteil



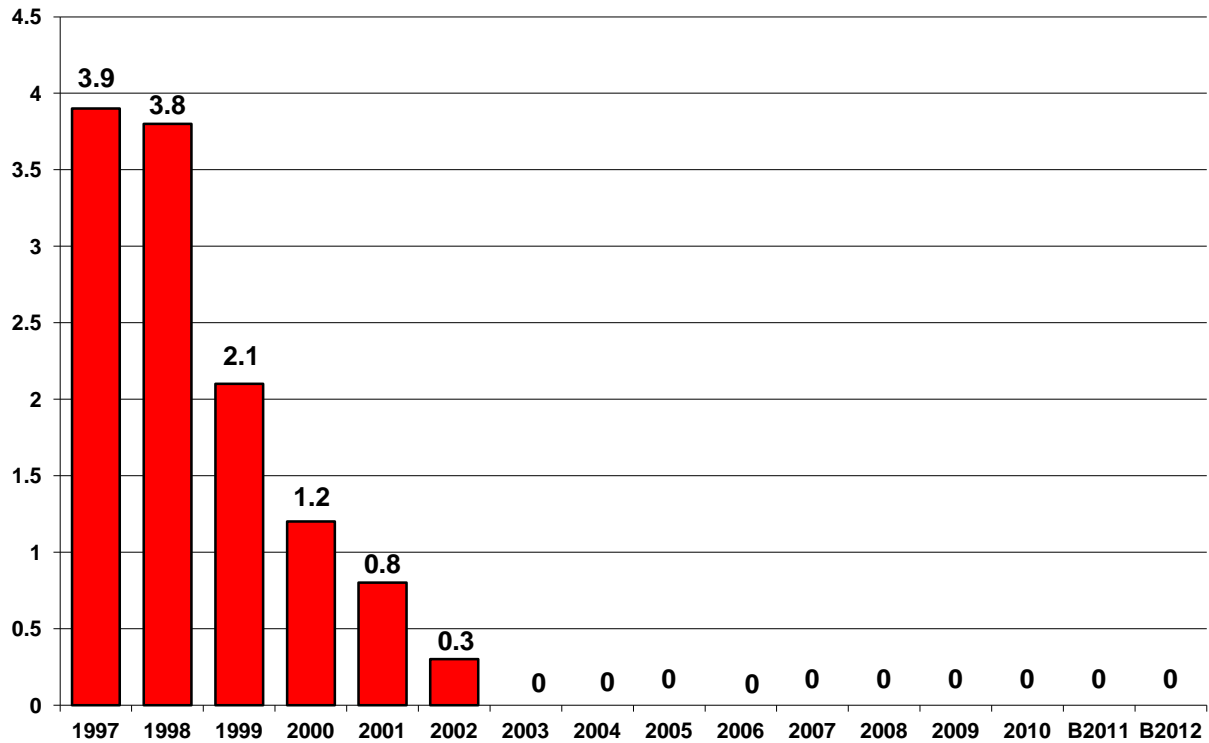
**Aussage:** Welcher Anteil des Finanzertrages kann für die Finanzierung von neuen Investitionen eingesetzt werden.  
Je höher der Selbstfinanzierungsanteil, umso besser stehen die Möglichkeiten, neue Investitionen zu finanzieren.

**Beurteilung:**

0 %	nicht vorhanden
0 - 10 %	schwach
10 - 20 %	mittel
über 20 %	gut

*je höher - umso besser!*

## Finanzkennzahlen / Zinsbelastungsanteil



**Aussage:** Ein hoher Zinsbelastungsanteil weist auf eine hohe Verschuldung hin. Die verzinsliche Fremdvverschuldung betrug per 31.12.2010 pro Einwohner Fr. 1'308.--.

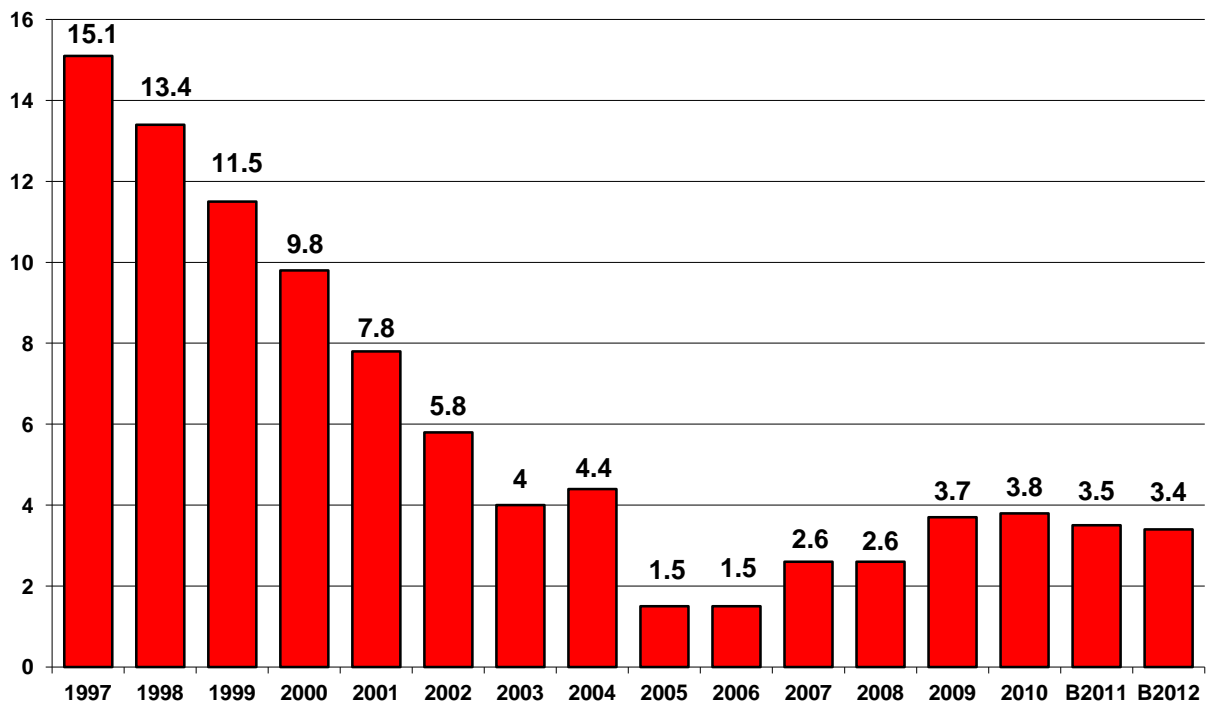
<b>Beurteilung:</b>	0 %	keine Verschuldung
	0 - 2 %	kleine Verschuldung/erträglich
	2 - 5 %	mittlere Verschuldung/hoch
	5 - 10 %	grosse Verschuldung/sehr hoch
	über 10 %	Ueberschuldung/kritisch

*je tiefer - umso besser!*

### *Bemerkung*

*Die Dividende der TBW AG beträgt weiterhin jährlich Fr. 600'000.-- und hat als Vermögensertrag positiven Einfluss auf diese Finanzkennzahl. Aber auch ohne Berücksichtigung dieser Dividende ist der Zinsbelastungsanteil deutlich unter 0!*

## Finanzkennzahlen / Kapitaldienstanteil



**Aussage:** Durch die Zunahme der Verschuldung und den höheren Abschreibungsbedarf verschlechtert sich der Kapitaldienstanteil.

**Beurteilung:**

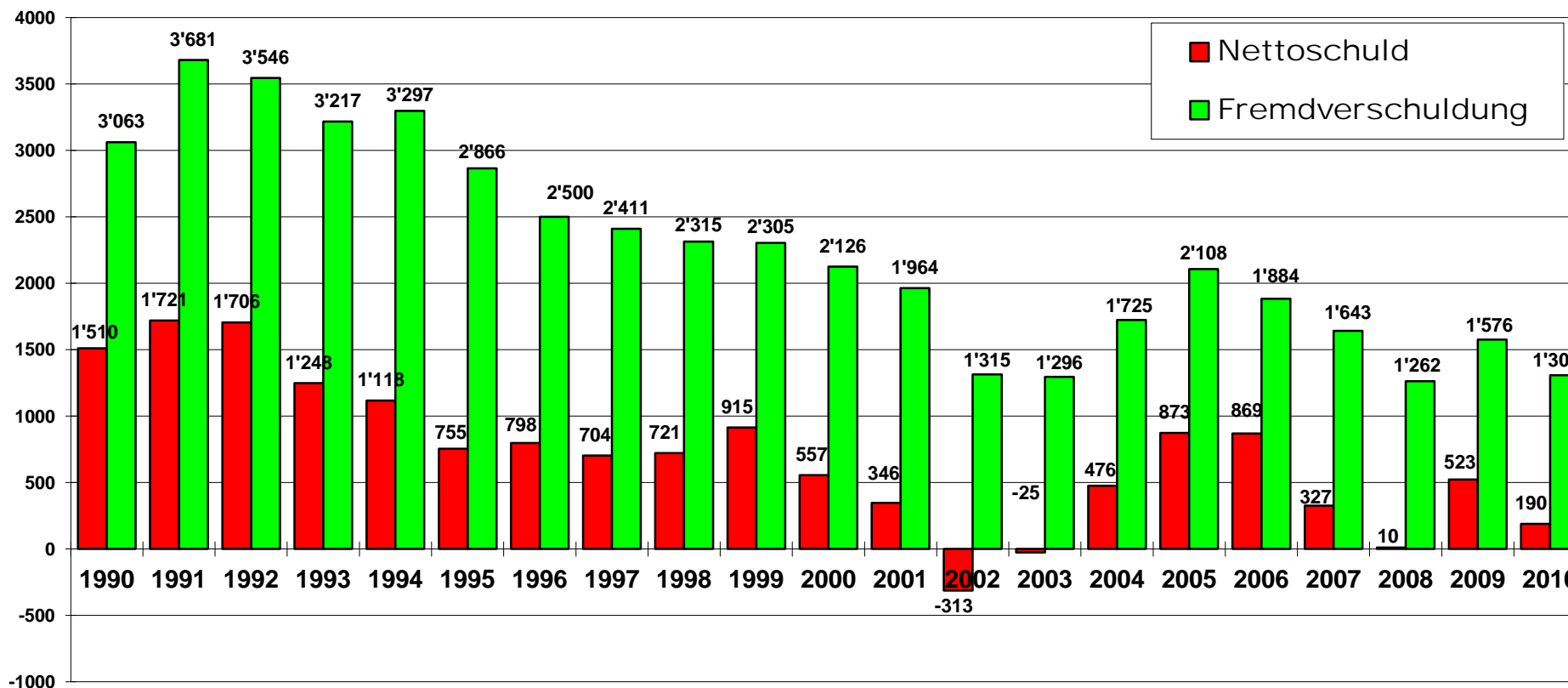
0 - 5 %	klein
5 - 15 %	tragbar
15 - 25 %	hoch bis sehr hoch
über 25 %	kaum noch tragbar

*je tiefer - umso besser!*

### Bemerkung

Die Dividende der TBW AG beträgt weiterhin jährlich Fr. 600'000.-- und hat als Vermögensertrag positiven Einfluss auf diese Finanzkennzahl. Ohne Berücksichtigung dieser Dividende beträgt der Kapitaldienstanteil 5,58 für das Budget 2012.

## Schuldenentwicklung der Gemeinde Weinfelden pro Kopf der Bevölkerung



Voranschlag 2012		Zusammenfassung Ergebnisse	Voranschlag 2011		Rechnung 2010	
Aufwand	Ertrag		Aufwand	Ertrag	Aufwand	Ertrag
29'348'400	28'574'700	Total Laufende Rechnung	28'945'500	28'149'400	27'713'149.44	30'048'736.03
	<b>773'700</b>	<b>Aufwand-/Ertragsüberschuss</b>		<b>796'100</b>	<b>2'335'586.59</b>	
6'440'000	1'910'000	Investitionsrechnung	6'655'000	2'965'000	4'424'844.75	1'957'609.75
	<b>4'530'000</b>	<b>Zunahme der Nettoinvestitionen</b>		<b>3'690'000</b>		<b>2'467'235.00</b>
		<b>Finanzierung</b>				
4'530'000		Zunahme der Nettoinvestitionen	3'690'000		2'467'235.00	
	2'059'500	Abschreibungen Verwaltungsvermögen		2'130'000		2'160'000.00
		Ertragsüberschuss der LR				2'335'586.59
773'700		Aufwandüberschuss der LR	796'100			
	<b>3'244'200</b>	<b>Finanzierungsfehlbetrag</b>		<b>2'356'100</b>		
		<b>Finanzierungsüberschuss</b>				<b>2'028'351.59</b>
		<b>Kapitalveränderung</b>				
3'244'200		Finanzierungsfehlbetrag	2'356'100			
		Finanzierungsüberschuss				2'028'351.59
3'969'500		Passivierungen	5'095'000		4'117'609.75	
	6'440'000	Aktivierungen		6'655'000		4'424'844.75
		<b>Zunahme des Kapitals</b>			<b>2'335'586.59</b>	
	<b>773'700</b>	<b>Abnahme des Kapitals</b>		<b>796'100</b>		

Voranschlag 2012		Konto	Laufende Rechnung Artengliederung	Voranschlag 2011		Rechnung 2010	
Aufwand	Ertrag			Aufwand	Ertrag	Aufwand	Ertrag
<b>29'348'400</b>		<b>3</b>	<b>AUFWAND</b>	<b>28'945'500</b>		<b>27'713'149.44</b>	
8'785'300		30	Personalaufwand	8'731'700		8'454'733.70	
9'224'700		31	Sachaufwand	8'943'700		7'906'967.51	
382'000		32	Passivzinsen	422'000		387'483.23	
2'140'500		33	Abschreibungen	2'221'000		2'283'824.09	
42'000		34	Anteile und Beiträge ohne Zweckbindung	32'000		36'675.30	
958'400		35	Entschädigungen an Gemeinwesen	848'000		801'885.46	
6'002'500		36	Eigene Beiträge	5'961'600		5'683'424.47	
320'000		37	Durchlaufende Beiträge	280'000		311'822.65	
162'000		38	Einlagen in Spezialfinanzierungen und Stiftungen	146'000		485'106.48	
1'331'000		39	Interne Verrechnungen	1'359'500		1'361'226.55	
	<b>28'574'700</b>	<b>4</b>	<b>ERTRAG</b>		<b>28'149'400</b>		<b>30'048'736.03</b>
	15'628'000	40	Steuern		15'636'000		17'437'840.30
	68'000	41	Regalien		64'600		69'303.10
	1'882'500	42	Vermögenserträge		1'866'500		1'820'420.40
	7'505'100	43	Entgelte		7'139'500		7'237'810.53
	60'000	44	Anteile und Beiträge ohne Zweckbindung		50'000		54'563.00
	1'117'900	45	Rückerstattungen von Gemeinwesen		1'143'600		1'155'986.55
	613'700	46	Beiträge für eigene Rechnung		519'200		590'783.55
	320'000	47	Durchlaufende Beiträge		280'000		311'822.65
	48'500	48	Entnahmen aus Spezialfinanzierungen und Stiftungen		90'500		8'979.40
	1'331'000	49	Interne Verrechnungen		1'359'500		1'361'226.55

# BEMERKUNGEN ZUM BUDGET 2012

## *Laufende Rechnung*

### Allgemeine Bemerkungen

Alle Besoldungen wurden mit einer Teuerung von 1,0 % indexiert. Gemäss Art. 51 der Anstellungsverordnung werden die Teuerungszulagen vom Gemeinderat jeweils im Dezember festgelegt.

Für das Budgetjahr 2012 steht keine Steuergesetzesrevision an. Die angespannte Wirtschaftslage mit einer massiven Stärkung des Schweizer Frankens wird sich auf die Erträge der exportorientierten Firmen und allenfalls auch auf die Löhne der betroffenen Arbeitnehmer auswirken. In welchem Ausmass dies auch auf unsere Gemeinde zutrifft, ist nur schwer abzuschätzen. Ebenso führt das per 1.1.2011 eingeführte Kapitaleinlageprinzip, welches steuerfreie Kapitalbezüge aus Gesellschaften ermöglicht, zu einer eher zurückhaltenden Budgetierung bei den Steuererträgen.

Der aktuelle Fakturierungsstand bei den natürlichen und juristischen Personen zeigt, dass wir die Budgeterwartungen für 2011 nur knapp erreichen sollten. Aus diesem Grund sieht der Gemeinderat auch keine Möglichkeit für eine weitere Steuersenkung.

Es wurde weiterhin mit einem Abschreibungssatz von mind. 10 % vom Restbuchwert budgetiert. Bei einzelnen Objekten wurden die linearen Abschreibungsquoten weitergeführt.

### 0 Allgemeine Verwaltung

- |          |   |
|----------|---|
| 011.3001 | Anpassung der Entschädigungsregelung für die Mitglieder des Gemeindeparlamentes (GP 30.06.11)   |
| 013.3182 | Überprüfung gemäss neuem Mehrjahresprüfplan der Revisionskommission   |
| 013.3183 | Wahlfeier für Grossratspräsident Dr. Ulrich Müller  |
| 020.3010 | Ordentlicher Anstieg; zwei Dienstaltersgeschenke  |
| 020.3151 | Unterhalt und Miete von diversen Bürogeräten (Lektriever, Telefonanlage, Fotokopierer usw.)   |
| 020.3186 | Mit der Einführung von Full-Tax sind künftig mit folgenden wiederkehrenden Kosten zu rechnen: Die AVOR beinhaltet das Bereitstellen der Steuerakten für das Vollscanning. Darin enthalten ist folgender Leistungsumfang: Entfernen von Klammern, Auftrennen von gebundenen Vorlagen, Kopieren von Kleinstbelegen, Sortierung der Akten nach genauen Vorgaben, Einlegen von Trennblättern bei nicht maschinell erkennbaren Dokumenttypen (GR 14.12.10) |

- 020.4510 Die Kosten von Full-Tax (ab 2012 pro Jahr wiederkehrend rund Fr. 34'000.--) werden von der Kantonalen Steuerverwaltung mit der jährlichen Bezugsprovision verrechnet (GR 14.12.10)
- 029.3152 Diverse Supportverträge (BauPro, InfraAlta, WebGis)
- 091.3141 Maler- und Spenglerarbeiten
- 094.3140 Ordentlicher Unterhalt; diverse Service-Verträge; Ersatz Bodenbeläge in zwei Büros im Sozialamt

## **1 Oeffentliche Sicherheit**

- 101.3010 Ordentlicher Anstieg; ein Dienstaltersgeschenk; der Jahrespraktikumsplatz in den Einwohnerdiensten wird nicht mehr angeboten
- 102.3010 Ordentlicher Anstieg; Personalmutation mit tieferer Einstufung
- 104.3900 Höherer Besoldungsanteil Amt für Sicherheit für Sekretariat Mieterschlichtungsstelle ⇒ 160.4900
- 113.3183 Mehr Kontrollen; Erweiterung gebührenpflichtige Zone im Südquartier
- 140.3010 Per 1. Januar 2012 wird eine Teilzeitstelle für das Kommando der Feuerwehr im Pensum von 50 % geschaffen (GR 17.05.11) ⇒ folgende Konti werden entlastet: 140.3011 (Besoldung Kommando und Chargierte) und 140.3900 (Interne Verrechnung Personalaufwand Amt für Sicherheit)
- 140.3110 Neuanschaffungen von Brandschutzausrüstungen und Einsatz-ausrüstung für den Sanitätszug; Ersatzbeschaffung Mannschaftsuniformen, diverses Kleinmaterial
- 140.3150 Ordentlicher Unterhalt; Treibstoff; grössere Revisionen und Überprüfungen an Fahrzeugen und Pumpen; Umbau Leiterhalterung Universallöschfahrzeug (ULF)
- 140.3151 Ersatz Rüstfahrzeug (Jahrgang 1988); diverse Kleingeräte ⇒ Rückerstattung Kanton Thurgau für Aufwendungen Chemiewehrstützpunkt (Anschaffungen 90 %; Unterhalt 100 %, Sold)
- 140.3153 Ordentlicher Unterhalt Strassenrettungsfahrzeug ⇒ für den Unterhalt und die notwendige Ausbildung entrichtet der Kanton jeweils eine fixe Pauschale (Konto 140.4364)
- 140.4610 Stützpunkt- und Funktionspauschale; Subventionen an Neuanschaffungen werden neu unter dem Konto 140.4611 verbucht
- 140.4800 Entnahme aus dem Ausgleichskonto „Feuerwehr allgemein“ der Spezialfinanzierung (Konto 228060)

- 150.3141 Wird durch den militärischen Belegungsplan (Einquartierungen) bestimmt ⇒ 150.4500
- 150.3311 Restabschreibung Sanierung Kugelfang Hau
- 160.3010 Ordentlicher Anstieg; durch die Neu beurteilung des Pensums und Überprüfung der Stellenbewertung wurde die Sachbearbeitungsstelle im Amt für Sicherheit per 1. Juni 2011 von 50 auf 20 % reduziert (GR 01.03.11)
- 160.3140 Ordentlicher Unterhalt; Abbruch Zivilschutzpavillon ⇒ 160.4340
- 160.3190 Höherer Kostenanteil an die Zivilschutzregion Mittelthurgau infolge Ersatzbeschaffung Einsatzmaterial für 1 Pionierzug (Kleingeräte, Materialanhänger, Leitungsbaumaterial etc.) ⇒ 161.3110
- 160.4900 Interne Verrechnung Lohnanteile an Hauswartung ⇒ 091.3900; Mieterschlichtungsstelle ⇒ 104.3900; Gemeindepolizei ⇒ 113.3900; Feuerwehr ⇒ 140.3900; Quartieramt ⇒ 150.3900; Zivilschutzregion Mittelthurgau ⇒ 161.3900

### **3 Kultur und Freizeit**

- 300.3655 Kulturförderung und verschiedene Beiträge im Kompetenzbereich der Kulturkommission; einmalige Beiträge an 20 Jahre Sommeratelier und Musiktage Weinfelden 2012
- 304.4810 Entnahme aus dem Ausgleichskonto „Theaterhaus“ der Spezialfinanzierung (Konto 228110)
- 330.3010 Ordentlicher Anstieg; Personalmutation mit tieferer Einstufung
- 330.3110 Ersatzbeschaffung Fahrzeug (Jahrgang 1999) Fr. 23'000.--; diverse Kleingeräte
- 341.3140 Ordentlicher Unterhalt; jährlich wiederkehrende Umgebungs- und Metallbauarbeiten; Sanierung Sprungturm (Plexiglas und Geländer)
- 342.3110 Diverse Ersatzbeschaffungen wie Traktor „Iseki“ (Jahrgang 1999), Trimmer, Fahnen, Absperrmaterial/Gitter und Abfalleimer; diverse Neuananschaffungen wie Multitransporter, Mulcher und diverser Sporthallengeräte
- 342.3140 Ordentlicher Unterhalt; Sanierung Aussen-WC Sporthalle
- 343.3120 Mit dem Umbau der Eishalle wurden neue Nutzflächen geschaffen. Mit der neuen Lüftungs- und Entfeuchtungsanlage und weiteren neuen technischen Komponenten sind die Verbräuche deutlich angestiegen. Derzeit wird überprüft, wie mittels Feineinstellung dieser Anlagen und allenfalls durch Reduktion des Komforts Einsparungen erreicht werden können.

- 343.3140      Ordentlicher Unterhalt; diverse Serviceverträge; Ersatz Lüftungsanlage Restaurant Sportzentrum; Fernbedienung Entfeuchtungsanlage
- 343.4271      Genauere Unterscheidung zwischen der Raumvermietung Winterbetrieb und der Hallenvermietung Sommerbetrieb ⇒ 343.4344
- 344.4270      Zu optimistische Budgetierung im 2011
- 345.3510      Die letzte Etappe der Gesamtsanierung des Hallenbades wurde im Sommer 2011 abgeschlossen. Gemäss neuer Nutzungsvereinbarung vom 10./17. Dezember 2009 wird im 2012 die erste Amortisationsleistung an den Staat Thurgau fällig. Ebenfalls wird das Defizit der jährlichen Betriebsrechnung neu zu zwei Dritteln durch die Politische Gemeinde Weinfelden und zu einem Drittel durch den Staat Thurgau übernommen ⇒ 345.4610
- 345.4620      Unterstützungsbeitrag von Fr. 3.-- pro Einwohner an die Betriebskosten des Hallenbades Weinfelden durch die 5 Nachbargemeinden Amlikon-Bissegg, Berg, Bürglen, Bussnang und Märstetten mit Gültigkeit ab 1. Januar 2011 (GR 28.06.11)

#### **4 Gesundheit**

- 430.3090      Höhere Auflagen und Anforderungen im Bereich der Rettungsmedizin und Qualitätssicherung des Interverband für Rettungswesen (IVR).
- 430.3181      Abrechnung mit Rettungsdienst Walter AG inkl. Besoldungsanteile für die Anstellung eines diplomierten Rettungssanitäters; Anpassung an die Jahresrechnung 2010 ⇒ 430.4360/4361
- 440.3070      Dieser Posten wurde 2011 nicht budgetiert
- 440.3652      Neue Leistungsvereinbarung mit dem Spitex-Verein per 01.01.2011 (GR 19.04.2011)

#### **5 Soziale Wohlfahrt**

- 520.3650      Die Budgetierung erfolgt nach den Vorgaben des Kantons.
- 520.3651      Kostenübernahme der Krankenkassenprämien für Versicherte mit Prämienausständen und Leistungsstopps ⇒ 520.4610/4640/4650
- 581.3110      Neumöblierung eines Arbeitsplatzes (Arbeitstisch und Korpus)
- 581.3160      Zuweisung neuer Asylbewerber ⇒ 581.4270/4271  
581.3161
- 581.3664      Durch Zuweisung neuer Asylbewerber höhere Unterstützungskosten, gedeckt durch Globalpauschale ⇒ 581.4611

- 589.3010 Die Integrationsstelle ist mit 35 Stellenprozenten dotiert und vorerst auf die Jahre 2011 bis 2013 befristet (GR 07.09.10 / 18.01.11).
- 589.3190 Deutliche Mehrkosten beim Inkasso von Alimentenschulden (z.B. Auslandinkasso, Betreibungen, Strafanträge etc.)
- 589.4366 Weniger Rückzahlungen der Schuldner. Viele Bevorschussungen können heute bei den säumigen Vätern nicht mehr eingetrieben werden, da der Schuldner im Ausland oder selber auf dem Existenzminimum lebt.

## 6 Verkehr

- 600.3610 Gesetzlicher Gemeindebeitrag an den regionalen Personenverkehr. Das Angebot erfährt im Fahrplan 2012 (10.12.11 – 08.12.12) Verbesserungen wie: neu verkehrt Montag bis Freitag ein zusätzlicher Zug Kreuzlingen (ab 15.53) – Weinfelden (an 16.19) und ein zusätzlicher Zug Weinfelden (ab 19.35) – Kreuzlingen (an 20.01); neu verkehrt ein zusätzlicher Zug täglich Romanshorn (ab 23.03) – Weinfelden (an 23.25); von Montag bis Freitag verkehren neu weitere Zusatzzüge von Weinfelden nach St. Gallen und in der Gegenrichtung von St. Gallen nach Weinfelden, damit wird auf der Linie Weinfelden – St. Gallen von Montag bis Freitag zwischen 12.00 und 19.00 ein Halbstundentakt angeboten.
- 620.3110 Ersatz Lieferwagen „Mitsubishi-Canter“ (Jahrgang 1997)
- 620.3147 Ausschliesslich gebundene Unterhaltsarbeiten, welche für den Erhalt des bisherigen Zustandes der zu sanierenden Strassen dient. Geplante Strassenbauten: Deckbeläge Burgstrasse (Amriswilerstrasse – Kreuzlingerstrasse), Rosenstrasse, Stich ab Lauligstrasse, Drosselweg, Magdenaustrasse, Oberfeld; Florastrasse Ost, Untere Bühlstrasse (Hohlweg – Sefistrasse), Gässliweg
- 620.3149 Erarbeitung eines Konzeptes Fuss- und Velowegnetz Weinfelden gemäss Verkehrsrichtplan 2010 der Gemeinde Weinfelden (GR 16.08.11)
- 620.3311 Restabschreibung Unterführung SBB Wilerstrasse
- 640.3190 Die Schweizerischen Bundesbahnen SBB werden per Dezember 2011 den Abgabepreis pro Kartenset um 8,8 % erhöhen ⇒ Die Preisgestaltung wird schliesslich mit allen Bezirksgemeinden abgesprochen, vereinbart und publiziert. Zum heutigen Zeitpunkt ist der neue Abgabepreis an die Kundschaft noch nicht bekannt (Konto 640.4340)
- 651.3650 Subvention von Taxifahrten zwischen dem Ortsteil Weerswilen und Weinfelden (GR 15.06.10 / Verlängerung des Versuchsbetriebs GR 23.11.10 / Weiterführung des Versuchsbetriebs bis zum Erhalt der Konzession / Tarifierungen GR 01.03.11)

## 7 Umwelt und Raumordnung

- 700.3140 Abgeltung der Leistungen der TBW AG für den Unterhalt der Hydranten nach effektivem Aufwand (GR 18.12.07); Sanierung Rathausbrunnen
- 710.3143 Laufende Sanierung des Kanalisationsnetzes der Gemeinde; geplante Erneuerungen der Kanalisationen sind der östliche Teil der Florastrasse und die Th. Bornhauserstrasse
- 710.3800 Einlage in das Ausgleichskonto „Abwasserbeseitigung“ der Spezialfinanzierung (Konto 228011)
- 720 Die Dienststelle „Abfallbeseitigung“ untersteht ab 1. Januar 2011 der Mehrwertsteuerpflicht.
- 741.3310 Restabschreibung Umbau Abdankungskapelle
- 750.3310 Erste Abschreibungskosten diverser Bachverbauungen (Sanierung Giessendüker; Bachöffnung Rüdenbach; Bachumlegung Mühlebach)
- 750.4610 Kantonsbeitrag für den ordentlichen Unterhalt der Gewässer
- 770.3310 Restabschreibung GS 1452 Güttingersreuti Naturschutzgebiet
- 770.3311 Erste Abschreibungskosten Sanierung Abfalldéponie Geren
- 780.3180 Mitgliederbeitrag Trägerverein „Energienstadt“; Umsetzung diverser Massnahmen wie Betriebsoptimierung Schwimmbad, Umsetzung Beleuchtung Verwaltung, Re-Audit „Label Energienstadt“, diverse Veranstaltungen/Aktionen
- 790.3180 Mit dem Rössli-Felsen und dem PEGO-Areal sind grössere Positionen im Bereich der Gestaltungsplanungen zu erwarten; im 2012 wird wieder eine Gesamt-Verkehrszählung durchgeführt

## 8 Volkswirtschaft

- 810.3141 Leistungsvereinbarung zwischen dem Trägerverein „Erlebnisraum Wald Mittelthurgau“, der Politischen Gemeinde Weinfelden und dem Kanton Thurgau vom März 2009 betreffend dem laufenden Unterhalt für das Waldschulzimmer Weinfelden. Der Verein trägt dabei 20 % der entstehenden Kosten, die Gemeinde Weinfelden und der Kanton Thurgau je 40 %.
- 830.3100 Nachdruck der Broschüre „Auf Frauenspuren in Weinfelden“
- 830.3186 Auf Anregung der Thurgauer Kantonalbank hat die Marketingkommission das Sommerprojekt Marktplatz mit dem Arbeitstitel „summer in the city“ zuhanden des Voranschlages 2012 beschlossen. Mit dem Projekt soll der Marktplatz während einer bestimmten Zeit zum Treffpunkt für Jung und Alt werden. Eine breit abgestützte Arbeitsgruppe wird in nächster Zeit ein entsprechendes Konzept ausarbeiten.

## 9 Finanzen und Steuern

- 900 Annahme 100 % einfache Steuer Fr. 20'100'000.--. **Steuerfuss 65 %.** Im Rechnungsjahr 2011 dürften wir den budgetierten Steuerertrag bei den *natürlichen Personen* knapp erreichen. Die rege Bautätigkeit und die damit erwartete Zunahme der Steuerpflichtigen ist die Grundlage für eine leichte Erhöhung der Steuerkraft.  
Bei den *juristischen Personen* sind wegen der angespannten Wirtschaftslage und der ungünstigen Devisenmärkte bereits für 2011 erste Korrekturen bei den Steuerrechnungen erfolgt. So müssen wir davon ausgehen, dass die Steuererträge auch 2012 leicht zurück gehen.
- 900.4002/4012 Die aktuelle Ertragssituation bei den *natürlichen Personen* zeigt, dass die Budgetierung 2011 höchstwahrscheinlich zu optimistisch ausgefallen ist. Laut schweizerischem Lohnindex haben sich die Löhne 2010 gegenüber 2009 nur minimal mit 0.8 % erhöht. Die aktuelle Wirtschaftslage lässt darauf schliessen, dass auch 2011 und 2012 nur von minimalen Lohnanpassungen auszugehen ist. Die konsequenten Anpassungen der provisorischen Steuerrechnungen führt tendenziell zu tieferen Erträgen früherer Jahre.  
Die Steuernachträge bei den *juristischen Personen* werden aufgrund des aktuellen Fakturierungsstandes und der negativen Tendenz entsprechend angepasst. Bei den grossen Betrieben werden weiter wenn möglich die Steuerrechnungen immer bereits im aktuellen Jahr entsprechend angepasst.

900.4006	Der heutige Stand der Quellensteuer zeigt auf, dass wir den Budgetwert 2011 wahrscheinlich deutlich übersteigen werden. Eine entsprechende Anpassung ist darum möglich.	
940	Das aktuell sehr tiefe Zinsniveau bei den ganz kurzfristigen Darlehen (Libor) ermöglicht entsprechende Minderaufwendungen im kurzfristigen Cashmanagement. Dabei ist bei den Aktivgeschäften praktisch unmöglich, eine vernünftige risikolose Rendite zu erzielen.	
940.4210	Weniger Nachträge ergeben tendenziell weniger Ausgleichszinsen. Die frühere Bewirtschaftung beim Steuerbezug hat zur Folge, dass die Ausstände kleiner werden und somit auch weniger Verzugszinsen anfallen. Der aktuelle Stand lässt bereits auf einen verminderten Ertrag von zirka Fr. 17'000.-- für 2011 schliessen.	
942	Interne Verzinsung der Liegenschaften im Finanzvermögen von total Fr. 180'000.--	
942.31494	Kauf der Liegenschaften im November 2010 (GR 17.08.10); Anteil Verzinsung	
942.31495	Ordentlicher Unterhalt; Fassadensanierung	
942.38095	Der Nettoertrag der Liegenschaften Frauenfelderstrasse 39/41/43 ist gemäss Schenkungsvertrag mit der Familie Schaad in eine Spezialfinanzierung einzulegen (Konto 228070).	
942.42375	Anteil Kanton an Mietzins- und Nebenkosten, neuer Vertrag mit Gültigkeit ab 1. Juli 2011 (zusätzliches Mietobjekt Remise Nord); der Kanton amortisiert die Sicherheitsmassnahmen über den Mietzins ⇒ Anteil Kanton an Hauswartkosten 942.43675	
942.42394	Mietzinseinnahmen Aussenparkplätze ab 1. November 2010	
942.42398	Weiterer Anspruch auf einen Baurechtszins an der Parkgarage der Rössli-Felsen AG:	
	Baurechtszins brutto (3,00 % Hypothekarzins)	Fr. 190'000.--
	./i. 66,6 % Anteil Defizit Betriebsrechnung Tiefgarage	Fr. 135'000.--
	<i>Nettoertrag aus Baurechtsvertrag</i>	<i>Fr. 55'000.--</i>
	+ interne Zinsbelastung	Fr. 10'000.--

Voranschlag 2012		Konto	Laufende Rechnung Funktionale Gliederung	Voranschlag 2011		Rechnung 2010	
Aufwand	Ertrag			Aufwand	Ertrag	Aufwand	Ertrag
<b>29'348'400</b>	<b>28'574'700</b> <b>773'700</b>		<b>Total Laufende Rechnung</b> <b>Aufwand-/Ertragsüberschuss</b>	<b>28'945'500</b>	<b>28'149'400</b> <b>796'100</b>	<b>27'713'149.44</b> <b>2'335'586.59</b>	<b>30'048'736.03</b>
5'281'300	1'793'600 3'487'700	0	Allgemeine Verwaltung	5'171'600	1'806'600 3'365'000	4'942'575.08	1'876'755.55 3'065'819.53
3'820'100	2'631'000 1'189'100	1	Oeffentliche Sicherheit	3'721'800	2'492'100 1'229'700	3'426'244.69	2'201'164.87 1'225'079.82
4'559'000	1'910'200 2'648'800	3	Kultur und Freizeit	4'359'800	1'848'900 2'510'900	4'536'223.25	1'857'239.25 2'678'984.00
1'836'700	869'400 967'300	4	Gesundheit	1'695'200	749'400 945'800	1'471'777.75	868'223.95 603'553.80
4'591'800	2'000'000 2'591'800	5	Soziale Wohlfahrt	4'520'500	1'937'800 2'582'700	4'332'525.01	2'236'326.85 2'096'198.16
4'853'600	791'900 4'061'700	6	Verkehr	5'070'100	787'500 4'282'600	4'890'759.20	815'616.80 4'075'142.40
2'756'400	1'617'500 1'138'900	7	Umwelt und Raumordnung	2'672'900	1'570'000 1'102'900	2'386'971.50	1'463'612.90 923'358.60
425'000	65'100 359'900	8	Volkswirtschaft	469'600	64'100 405'500	416'023.15	67'293.51 348'729.64
1'224'500 15'671'500	16'896'000	9	Finanzen und Steuern	1'264'000 15'629'000	16'893'000	1'310'049.81 17'352'452.54	18'662'502.35

Voranschlag 2012		Konto	Laufende Rechnung Funktionale Gliederung	Voranschlag 2011		Rechnung 2010	
Aufwand	Ertrag			Aufwand	Ertrag	Aufwand	Ertrag
<b>5'281'300</b>	<b>1'793'600</b> <b>3'487'700</b>	<b>0</b>	<b>Allgemeine Verwaltung</b>	<b>5'171'600</b>	<b>1'806'600</b> <b>3'365'000</b>	<b>4'942'575.08</b>	<b>1'876'755.55</b> <b>3'065'819.53</b>
<b>111'500</b>	<b>0</b> <b>111'500</b>	<b>011</b>	<b>Gemeindeparlament</b>	<b>107'000</b>	<b>0</b> <b>107'000</b>	<b>98'569.70</b>	<b>0.00</b> <b>98'569.70</b>
24'000		3001 K	Entschädigungen Gemeindeparlament	16'000		12'910.00	
8'000		3002	Kommissionen	8'000		6'864.00	
1'000		3170	Spesenentschädigungen	1'000		200.00	
3'500		3180	Anlässe, Tagungen	7'000		3'595.70	
75'000		3900	Interne Verrechnung Personalaufwand	75'000		75'000.00	
<b>474'100</b>	<b>0</b> <b>474'100</b>	<b>012</b>	<b>Gemeinderat</b>	<b>471'000</b>	<b>0</b> <b>471'000</b>	<b>459'097.25</b>	<b>0.00</b> <b>459'097.25</b>
370'000		3000	Besoldungen	369'000		361'016.70	
32'000		3030	Sozialversicherungen	32'000		30'556.55	
30'000		3040	Pensionskasse	28'000		24'723.65	
8'100		3050	Kranken- und Unfallversicherungen	8'000		7'670.00	
34'000		3170	Spesen, Delegationen	34'000		35'130.35	
<b>157'500</b>	<b>0</b> <b>157'500</b>	<b>013</b>	<b>Kommissionen, Druckkosten, Diverses</b>	<b>125'500</b>	<b>0</b> <b>125'500</b>	<b>122'324.95</b>	<b>0.00</b> <b>122'324.95</b>
25'000		3001	Wahlbüro	35'000		14'686.30	
9'000		3002	Revisionskommission	9'000		8'129.35	
2'000		3003	Finanzkommission	2'000		1'587.25	
3'000		3004	Diverse Kommissionen	3'000		2'793.00	
3'000		3101	Druck Budget, Rechnung	3'000		2'447.65	
30'000		3102	Botschaften, Inserate, Drucksachen	30'000		36'574.65	
7'000		3180	Schweiz. und Kant. Tagungen	7'000		7'866.45	
33'000		3181	Anlässe, Beratungen, Gutachten, Referenten	33'000		33'638.60	
10'000		3182 K	Revisionsmandat an Dritte	0		11'642.30	
32'000		3183 K	Grossratspräsidentenfeier	0		0.00	
1'500		3190	Uebriger Sachaufwand, Delegationen	1'500		959.40	
2'000		3900	Interne Verrechnung Personalaufwand	2'000		2'000.00	

Voranschlag 2012		Konto	Laufende Rechnung Funktionale Gliederung	Voranschlag 2011		Rechnung 2010	
Aufwand	Ertrag			Aufwand	Ertrag	Aufwand	Ertrag
<b>2'487'200</b>	<b>1'250'600</b> <b>1'236'600</b>	<b>020</b>	<b>Gemeindeverwaltung</b>	<b>2'453'200</b>	<b>1'280'600</b> <b>1'172'600</b>	<b>2'362'419.88</b>	<b>1'322'708.95</b> <b>1'039'710.93</b>
1'473'000		3010 K	Besoldungen Personal	1'450'000		1'410'877.30	
114'000		3030	Sozialversicherungen	112'000		106'357.25	
125'000		3040	Pensionskasse	124'000		118'764.00	
39'000		3050	Kranken- und Unfallversicherungen	39'000		37'467.00	
40'000		3091	Diverse Personalkosten, Weiterbildung	40'000		35'328.45	
8'000		3092	Personalanlässe	12'000		7'076.65	
20'000		3101	Büromaterial	20'000		18'230.15	
25'000		3102	Drucksachen, Zeitschriften	25'000		28'700.30	
13'000		3103	Inserate	16'000		6'187.50	
10'000		3110	Anschaffungen Geräte, Mobiliar	12'000		13'046.85	
10'000		3112	Anschaffungen Informatik	10'000		1'850.45	
45'000		3151 K	Unterhalt Geräte, Mobiliar, Maschinen	40'000		52'964.75	
25'000		3152	Unterhalt EDV / Internet	25'000		18'526.20	
8'000		3160	Fahrzeuge / Mobility	8'000		8'230.70	
180'000		3161	VRSG Kernapplikationen	180'000		170'695.85	
100'000		3162	EDV-Outsourcing	95'000		97'963.90	
5'000		3170	Spesenentschädigungen	7'000		3'828.95	
20'000		3180	Sachversicherungen	20'000		18'839.70	
80'000		3181	Porti	80'000		78'663.95	
13'000		3182	Telefon	13'000		12'944.05	
25'000		3183	Postcheckgebühren	25'000		22'574.51	
70'000		3184	Betriebskosten	75'000		73'296.15	
10'000		3185	Gemeindewein	10'000		6'050.30	
14'000		3186 K	AVOR Steuerakten Vollscanning	0		0.00	
200		3187	Gebühren EC / PC	200		149.87	
15'000		3650	Beiträge	15'000		13'805.10	
	12'000	4100	Gebühren / Bewilligungen		14'000		11'648.70
	600	4270	Parkplatzentschädigung Mobility		600		600.00
	1'000	4310	Kanzleigegebühren		1'000		695.00
	20'000	4311	Einbürgerungsgebühren		20'000		14'400.00
	1'000	4351	Verkaufserlös, Büromaterial, Drucksachen, Pläne		1'000		1'317.25
	20'000	4360	Rückerstattungen (Unfall, KK, EO, FAK)		20'000		23'536.70

Voranschlag 2012		Konto	Laufende Rechnung Funktionale Gliederung	Voranschlag 2011		Rechnung 2010	
Aufwand	Ertrag			Aufwand	Ertrag	Aufwand	Ertrag
	65'000	4364	Rückerstattung Betriebskosten		60'000		62'763.35
	1'500	4366	Rückvergütungen Wein		1'500		784.00
	28'000	4367	Rückerstattung von Abwasserverband		28'000		28'000.00
	0	4370	Steuerbussen		0		72.60
	2'500	4390	Uebrige Entgelte (Auskünfte)		2'500		5'604.00
	15'000	4391	Dienstleistungen für Dritte		15'000		18'187.25
	30'000	4393	Verwaltungsentsch. Pensionskasse		30'000		31'680.00
	335'000	4510 K	Kanton für Staatssteuerbezug		370'000		377'949.40
	5'000	4511	Mitwirkung bei Steuerveranlagungen		20'000		2'352.00
	220'000	4521	Primarschulgemeinde für Steuerbezug		210'000		229'847.35
	35'000	4522	Evang. Kirchgemeinde für Steuerbezug		35'000		38'034.30
	28'000	4523	Kath. Kirchgemeinde für Steuerbezug		27'000		30'428.25
	18'000	4524	Steuerbezug Feuerwehr		17'000		17'949.45
	160'000	4525	Sekundarschulgemeinde für Steuerbezug		155'000		173'859.35
	139'500	4900	Interne Verrechnung Personalaufwand		139'500		139'500.00
	113'500	4910	Interne Verrechnung Sachaufwand		113'500		113'500.00
<b>1'161'000</b>	<b>318'000</b>	<b>029</b>	<b>Bauverwaltung</b>	<b>1'156'000</b>	<b>311'000</b>	<b>1'117'759.25</b>	<b>318'943.65</b>
	<b>843'000</b>				<b>845'000</b>		<b>798'815.60</b>
851'000		3010	Besoldungen Personal	836'000		825'219.00	
66'000		3030	Sozialversicherungen	65'000		62'602.65	
82'000		3040	Pensionskasse	81'000		78'383.55	
28'000		3050	Kranken- und Unfallversicherungen	27'000		25'201.00	
4'000		3090	Diverse Personalkosten, Weiterbildung	8'000		11'376.20	
1'500		3101	Büromaterial, Drucksachen	2'000		917.80	
12'000		3102	Inserate, Fachliteratur	12'000		12'341.50	
5'000		3110	Anschaffungen Geräte, Mobiliar, Fahrzeuge	18'000		14'550.20	
3'000		3112	Anschaffungen Informatik	3'000		923.65	
15'000		3150	Unterhalt Geräte, Mobiliar, Fahrzeuge	15'000		16'135.75	
32'000		3152 K	Unterhalt EDV / Internet	28'000		7'645.00	
1'500		3170	Spesenentschädigungen	1'000		1'201.15	
14'000		3180	Sachversicherungen, Telefon	14'000		13'574.25	
3'000		3181	Porti	3'000		3'096.05	
15'000		3182	Juristische Beratungen	15'000		12'321.90	

Voranschlag 2012		Konto	Laufende Rechnung Funktionale Gliederung	Voranschlag 2011		Rechnung 2010	
Aufwand	Ertrag			Aufwand	Ertrag	Aufwand	Ertrag
13'000		3190	Spezieller Aufwand Baubewilligungen	13'000		17'269.60	
15'000		3910	Interne Verrechnung Sachaufwand	15'000		15'000.00	
	135'000	4310	Baubewilligungen		125'000		132'960.50
	500	4350	Verkäufe Büromaterial, Diverses		500		333.15
	10'000	4360	Rückerstattungen (Unfall, KK, EO, FAK)		12'000		9'650.00
	0	4361	Rückerstattungen, Fremdaufträge		0		2'500.00
	172'500	4900	Interne Verrechnung Personalaufwand		173'500		173'500.00
<b>217'000</b>	<b>0</b>	<b>030</b>	<b>Leistungen für Pensionierte</b>	<b>210'500</b>	<b>0</b>	<b>203'387.25</b>	<b>0.00</b>
	<b>217'000</b>				<b>210'500</b>		<b>203'387.25</b>
130'000		3070	Teuerungszulagen Pensionierte	130'000		125'955.40	
80'000		3071	Arbeitgeberanteil Ueberbrückungsrente	75'000		70'745.45	
7'000		3080	Reka-Checks, Anlässe	5'500		6'686.40	
<b>367'500</b>	<b>170'000</b>	<b>091</b>	<b>Rathaus</b>	<b>338'900</b>	<b>170'000</b>	<b>299'010.35</b>	<b>178'072.45</b>
	<b>197'500</b>				<b>168'900</b>		<b>120'937.90</b>
160'000		3010	Löhne Hauswartung	160'000		149'392.40	
13'000		3030	Sozialversicherungen	13'000		11'280.70	
12'000		3040	Pensionskasse	12'000		11'338.30	
5'500		3050	Kranken- und Unfallversicherungen	5'500		4'761.00	
12'000		3080	Externe Reinigungsdienste	15'000		10'156.40	
3'000		3110	Anschaffung Geräte, Mobiliar	3'000		9'352.25	
24'000		3120	Wasser, Energie, Heizmaterial	20'000		24'595.50	
8'500		3130	Betriebs- / Verbrauchsmaterial	8'500		6'950.50	
30'000		3140	Baulicher Unterhalt	30'000		40'354.60	
25'000		3141 K	Aussenrenovation Mädchen-Pfadiheim	0		0.00	
6'500		3180	Sachversicherungen, Telefon	6'500		8'030.00	
50'000		3310	Abschreibungen	50'000		0.00	
18'000		3900	Interne Verrechnung Personalaufwand	15'400		22'798.70	
	70'000	4270	Mietzinsen, Benützungsgebühren		70'000		74'430.00
	0	4360	Rückerstattungen (Unfall, KK, EO, FAK)		0		3'642.45
	100'000	4900	Interne Verrechnung Personalaufwand		100'000		100'000.00

Voranschlag 2012		Konto	Laufende Rechnung Funktionale Gliederung	Voranschlag 2011		Rechnung 2010	
Aufwand	Ertrag			Aufwand	Ertrag	Aufwand	Ertrag
<b>295'000</b>	<b>17'000</b>	<b>094</b>	<b>Gemeindeverwaltung Frauenfelderstrasse</b>	<b>299'000</b>	<b>17'000</b>	<b>271'736.60</b>	<b>15'980.50</b>
	<b>278'000</b>				<b>282'000</b>		<b>255'756.10</b>
3'000		3110	Anschaffung Geräte, Maschinen	3'000		208.30	
38'000		3120	Wasser, Energie, Heizmaterial	38'000		39'023.50	
13'000		3130	Betriebs- und Verbrauchsmaterial	13'000		9'869.65	
37'000		3140 K	Baulicher Unterhalt	40'000		21'321.90	
10'000		3150	Aufwand Getränkeautomaten	10'000		7'426.10	
5'000		3180	Sachversicherungen, Diverses	5'000		4'887.15	
100'000		3310	Abschreibungen	100'000		100'000.00	
89'000		3900	Interne Verrechnung Personalaufwand	90'000		89'000.00	
	8'000	4270	Mietzinse		8'000		8'500.00
	9'000	4390	Ertrag Getränkeautomaten		9'000		7'480.50
<b>4'500</b>	<b>8'000</b>	<b>096</b>	<b>Markthalle</b>	<b>4'500</b>	<b>4'000</b>	<b>3'521.05</b>	<b>10'750.00</b>
<b>3'500</b>					<b>500</b>	<b>7'228.95</b>	
1'500		3120	Wasser, Energie, Heizmaterial	1'500		1'397.30	
500		3130	Betriebsmaterial / Sachversicherungen	500		306.20	
1'000		3140	Baulicher Unterhalt	1'000		187.45	
1'500		3900	Interne Verrechnung Personalaufwand	1'500		1'630.10	
	8'000	4270	Mietzinse, Benützungsgebühren		4'000		10'750.00
<b>6'000</b>	<b>30'000</b>	<b>098</b>	<b>Freiestrasse 18</b>	<b>6'000</b>	<b>24'000</b>	<b>4'748.80</b>	<b>30'300.00</b>
<b>24'000</b>				<b>18'000</b>		<b>25'551.20</b>	
5'000		3140	Baulicher Unterhalt	5'000		3'748.80	
1'000		3900	Interne Verrechnung Personalaufwand	1'000		1'000.00	
	30'000	4270	Mietzinse		24'000		30'300.00

Voranschlag 2012		Konto	Laufende Rechnung Funktionale Gliederung	Voranschlag 2011		Rechnung 2010	
Aufwand	Ertrag			Aufwand	Ertrag	Aufwand	Ertrag
<b>3'820'100</b>	<b>2'631'000</b> <b>1'189'100</b>	<b>1</b>	<b>Oeffentliche Sicherheit</b>	<b>3'721'800</b>	<b>2'492'100</b> <b>1'229'700</b>	<b>3'426'244.69</b>	<b>2'201'164.87</b> <b>1'225'079.82</b>
<b>32'000</b>	<b>5'000</b> <b>27'000</b>	<b>100</b>	<b>Grundbuch, Mass und Gewicht</b>	<b>37'000</b>	<b>5'000</b> <b>32'000</b>	<b>59'224.80</b>	<b>4'043.65</b> <b>55'181.15</b>
12'000		3110	LIS / GIS	12'000		36'168.65	
5'000		3181	Vermessungsmutationen	5'000		5'710.50	
5'000		3182	Nachführung Vermessungswerk	5'000		5'419.50	
5'000		3183	Leitungskataster	10'000		5'414.95	
5'000		3185	Mutationskosten Grundbuchgeometer	5'000		6'511.20	
	5'000	4341	Gebühren Datenabgabe an Dritte		5'000		4'043.65
<b>465'000</b>	<b>145'000</b> <b>320'000</b>	<b>101</b>	<b>Einwohnerdienste</b>	<b>482'000</b>	<b>145'000</b> <b>337'000</b>	<b>492'181.70</b>	<b>167'158.85</b> <b>325'022.85</b>
261'000		3010 K	Besoldungen Personal	277'000		270'411.40	
20'000		3030	Sozialversicherungen	21'000		20'924.45	
23'000		3040	Pensionskasse	23'000		23'207.10	
8'000		3050	Kranken- und Unfallversicherungen	8'000		7'324.80	
80'000		3510	Pässe, ID, Fremdenpolizei	80'000		97'313.95	
73'000		3910	Interne Verrechnung Sachaufwand	73'000		73'000.00	
	120'000	4310	Gebühren EK		120'000		137'558.85
	5'000	4360	Rückerstattungen (Unfall, KK, EO, FAK)		5'000		9'600.00
	20'000	4900	Interne Verrechnung Personalaufwand		20'000		20'000.00
<b>482'600</b>	<b>62'400</b> <b>420'200</b>	<b>102</b>	<b>Amtsvormundschaft, Vormundschaftsbehörde</b>	<b>498'500</b>	<b>60'000</b> <b>438'500</b>	<b>481'820.95</b>	<b>67'854.80</b> <b>413'966.15</b>
10'500		3000	Sitzungsgeld Vormundschaftsbehörde	9'000		9'819.30	
300'000		3010 K	Besoldungen Amtsvormundschaft	305'000		306'550.45	
40'000		3011	Besoldung Vormundschaftssekretär	38'000		39'507.00	
28'000		3030	Sozialversicherungen	29'000		28'278.35	
26'000		3040	Pensionskasse	29'000		27'632.25	
9'000		3050	Kranken- und Unfallversicherungen	9'000		8'955.00	
3'500		3090	Diverse Personalkosten, Weiterbildung	3'000		3'480.00	

Voranschlag 2012		Konto	Laufende Rechnung Funktionale Gliederung	Voranschlag 2011		Rechnung 2010	
Aufwand	Ertrag			Aufwand	Ertrag	Aufwand	Ertrag
1'200		3100	Büromaterial, Drucksachen	1'000		1'003.80	
3'000		3110	Anschaffung Geräte, Mobiliar, EDV	7'000		4'070.15	
7'000		3150	Unterhalt Geräte, Mobiliar, EDV	7'000		8'804.80	
9'000		3170	Spesenentschädigungen, Beiträge	9'000		8'157.80	
20'000		3180	Dienstleistungen, Telefon, Porti	27'000		18'421.05	
8'000		3181	Gutachten und Rechtsabklärungen	8'500		0.00	
10'400		3510	Kostenanteil Vormundschaftssekretariat	10'000		10'141.00	
7'000		3910	Interne Verrechnung Sachaufwand	7'000		7'000.00	
	60'000	4360	Gebühren		60'000		66'454.80
	2'400	4361	Rückerstattungen (Unfall, KK, EO, FAK)		0		1'400.00
<b>89'500</b>	<b>45'000</b>	<b>103</b>	<b>Marktwesen</b>	<b>93'500</b>	<b>40'000</b>	<b>84'214.40</b>	<b>46'814.40</b>
	<b>44'500</b>				<b>53'500</b>		<b>37'400.00</b>
500		3000	Sitzungsgelder Marktkommission	500		0.00	
18'000		3120	Wasser, Energie	18'000		18'000.05	
5'000		3150	Unterhalt und Reparaturen	5'000		2'477.00	
1'000		3170	Spesenentschädigungen	1'000		870.60	
12'000		3190	Marktwerbung	12'000		12'955.40	
53'000		3900	Interne Verrechnung Personalaufwand	57'000		49'911.35	
	45'000	4130	Marktgebühren		40'000		46'814.40
<b>41'000</b>	<b>4'000</b>	<b>104</b>	<b>Uebrige Rechtspflege</b>	<b>35'600</b>	<b>3'000</b>	<b>32'614.40</b>	<b>3'935.00</b>
	<b>37'000</b>				<b>32'600</b>		<b>28'679.40</b>
25'000		3000	Schlichtungsbehörde Mietwesen	25'000		22'536.85	
2'000		3030	Sozialversicherungen	2'000		1'400.70	
2'000		3170	Spesen	2'000		1'676.85	
12'000		3900 K	Interne Verrechnung Personalaufwand	6'600		7'000.00	
	4'000	4340	Dienstleistung Mietschlichtungsstelle		3'000		3'935.00
<b>277'700</b>	<b>146'500</b>	<b>113</b>	<b>Polizei</b>	<b>259'500</b>	<b>131'500</b>	<b>270'284.15</b>	<b>139'805.18</b>
	<b>131'200</b>				<b>128'000</b>		<b>130'478.97</b>
3'000		3100	Büromaterial, Drucksachen	3'000		2'417.00	
2'000		3110	Anschaffung Ausrüstung, Geräte	1'000		0.00	
2'500		3140	Unterhalt Stellplatz Fahrende	3'000		2'096.75	

Voranschlag 2012		Konto	Laufende Rechnung Funktionale Gliederung	Voranschlag 2011		Rechnung 2010	
Aufwand	Ertrag			Aufwand	Ertrag	Aufwand	Ertrag
9'000		3150	Unterhalt Ausrüstung, Geräte, EDV	9'000		9'834.20	
0		3170	Spesenentschädigung inkl. Fundbüro	0		94.00	
200		3180	Telefon, Versicherungen	500		189.30	
41'000		3181	Securitas AG, Bewachung Gebäude	40'000		41'357.25	
50'000		3182	Securitas AG, öffentliche Sicherheitsdienst	50'000		59'858.65	
130'000		3183 K	Polizeilicher Ordnungsdienst	115'000		114'837.00	
40'000		3900	Interne Verrechnung Personalaufwand	38'000		39'600.00	
	8'000	4340	Platzgelder, Gebühren		8'000		6'983.50
	115'000	4370	Bussen		100'000		109'321.68
	13'000	4520	Anteil Körperschaften Sicherheit Plätze		13'000		13'000.00
	10'500	4900	Interne Verrechnung Personalaufwand		10'500		10'500.00
<b>1'732'000</b>	<b>1'732'000</b>	<b>140</b>	<b>Feuerwehr</b>	<b>1'611'000</b>	<b>1'611'000</b>	<b>1'286'750.09</b>	<b>1'286'750.09</b>
0				0			0.00
6'500		3000	Feuerschutzkommission	5'500		6'344.15	
140'500		3010 K	Besoldungen	87'000		84'825.00	
30'000		3011	Besoldung Kdo und Chargierte	49'000		45'920.00	
235'000		3012	Besoldung Mannschaft	235'000		236'643.25	
60'000		3013	Sold Einsätze	60'000		44'715.40	
13'000		3030	Sozialversicherungen	12'000		10'162.15	
12'500		3040	Pensionskasse	8'000		7'425.25	
4'500		3050	Kranken- und Unfallversicherungen	4'000		3'718.30	
107'000		3090	Aus-/Weiterbildungskurse, Delegationen	107'000		89'248.85	
6'500		3091	Arztuntersuchungen	8'500		6'615.15	
15'000		3100	Büromaterial, Drucksachen	15'000		18'803.75	
87'000		3110 K	Anschaffung Ausrüstung, Geräte, Fahrzeuge	115'000		102'573.35	
18'000		3120	FW-Depots; Wasser, Energie, Heizmaterial	18'000		17'435.60	
2'000		3130	FW-Depots; Betriebs- u. Verbrauchsmaterial	2'000		924.20	
5'000		3141	FW-Depots; Baulicher Unterhalt	5'000		34'617.00	
25'000		3142	Unterhalt Hydrantenanlagen	30'000		25'705.55	
84'000		3150 K	Unterhalt Ausrüstung, Geräte, Fahrzeuge	69'000		74'834.30	
555'000		3151 K	Chemiewehrstützpunkt Weinfelden	430'000		81'484.75	
3'000		3152	Sanitätszug	3'000		4'617.30	
7'500		3153 K	Strassenrettung	2'500		0.00	

Voranschlag 2012		Konto	Laufende Rechnung Funktionale Gliederung	Voranschlag 2011		Rechnung 2010	
Aufwand	Ertrag			Aufwand	Ertrag	Aufwand	Ertrag
22'500		3160	FW-Depot Tannenwiesen/Fenaco; Miete	22'500		22'440.50	
1'000		3161	Benützung Fremdanlagen	7'500		5'167.40	
14'500		3170	Spesenentschädigungen	14'500		13'168.15	
31'000		3180	Versicherungen Fahrzeuge, Porti	31'000		31'350.05	
20'000		3181	Telefon, Funk	18'500		20'787.35	
15'000		3182	TBW AG, Pikettdienst	15'000		15'000.00	
4'000		3183	FW-Depots; Sachversicherungen	4'000		3'198.30	
20'000		3184	Spezielle Anlässe, Jahresrapporte	27'000		18'228.05	
6'000		3190	Verbandsbeiträge, Verschiedenes	6'000		6'589.30	
5'000		3191	Aufwand bei Schadenfällen	10'000		2'654.45	
18'000		3192	Bezugsprovisionen FW-Steuer	17'000		17'949.45	
100'000		3310	Abschreibung Mobiliar / Fahrzeuge	100'000		100'000.00	
30'000		3311	Abschreibung Feuerwehrdepot	30'000		30'000.00	
0		3390	Abschreibung Debitoren	0		1'994.60	
0		3800	Einlage in Spezialfinanzierung	0		57'609.19	
23'000		3900	Interne Verrechnung Personalaufwand	37'500		39'000.00	
5'000		3910	Interne Verrechnung Sachaufwand	5'000		5'000.00	
	12'000	4230	FW-Depot Bankstr. 6; Mietzinsen		13'000		11'592.00
	18'000	4270	FW-Depot Tannenwiesen/Fenaco: Anteil Kanton		18'000		18'000.00
	900'000	4300	Feuerwehrpflichtersatzabgaben		850'000		897'473.19
	15'000	4340	Kostenanteil Dritter		15'000		11'758.50
	30'000	4360	Rückerstattung Schadenfälle		30'000		24'735.00
	595'000	4362	Rückerstattung Chemiewehrstützpunkt		485'000		205'667.60
	10'000	4363	Rückerstattung Sanitätszug		10'000		9'470.00
	30'000	4364	Rückerstattung Strassenrettung		30'000		29'743.80
	62'000	4610 K	Rückerstattung der Gebäudeversicherung: Pauschalen		70'500		78'310.00
	13'000	4611	Subventionen der Gebäudeversicherung		0		0.00
	47'000	4800 K	Entnahme aus Spezialfinanzierung		89'500		0.00
<b>79'000</b>	<b>20'000</b>	<b>150</b>	<b>Militär</b>	<b>97'800</b>	<b>50'000</b>	<b>133'545.95</b>	<b>36'732.80</b>
	<b>59'000</b>				<b>47'800</b>		<b>96'813.15</b>
0		3100	Büromaterial, Drucksachen	100		0.00	
6'000		3141 K	Fremdkosten Truppenunterkünfte	20'000		9'760.60	

Voranschlag 2012		Konto	Laufende Rechnung Funktionale Gliederung	Voranschlag 2011		Rechnung 2010	
Aufwand	Ertrag			Aufwand	Ertrag	Aufwand	Ertrag
500		3142	Unterhalt Schiessanlagen	200		186.95	
500		3180	Porti, Telefon, Entlassung	500		335.00	
50'000		3311 K	Abschreibung Kugelfang Hau	50'000		100'000.00	
22'000		3900	Interne Verrechnung Personalaufwand	27'000		23'263.40	
	20'000	4500	Rückerstattung für Einquartierungen		50'000		36'732.80
<b>385'400</b>	<b>235'200</b>	<b>160</b>	<b>Amt für Sicherheit</b>	<b>405'800</b>	<b>245'500</b>	<b>396'230.15</b>	<b>258'692.00</b>
	<b>150'200</b>				<b>160'300</b>		<b>137'538.15</b>
4'000		3000	Zivilschutzkommission	3'500		4'392.00	
5'000		3001	Regionale Katastrophenorganisation	5'000		3'821.00	
196'000		3010 K	Besoldungen	215'000		215'521.05	
16'000		3030	Sozialversicherungen	17'000		16'023.25	
13'000		3040	Pensionskasse	14'000		13'594.25	
7'000		3050	Kranken- und Unfallversicherungen	7'300		6'717.00	
2'500		3090	Aus- und Weiterbildung	2'000		5'424.50	
200		3100	Büromaterial, Drucksachen, Inserate	500		76.75	
1'000		3110	Anschaffungen	1'000		1'141.40	
500		3130	Unterhalt Büromaterial / Maschinen	500		157.95	
46'700		3140 K	Unterhalt diverse Anlagen	33'500		29'664.65	
1'000		3150	Unterhalt Ausrüstung, Geräte, Fahrzeuge	1'000		1'043.35	
500		3170	Spesenentschädigungen	500		0.00	
4'500		3180	Sachversicherungen, Porti, Telefon	5'500		4'769.30	
84'000		3190 K	Verbandsbeiträge, Diverse	71'000		65'383.70	
0		3310	Abschreibungen BSA-Anlage	25'000		25'000.00	
1'000		3900	Interne Verrechnung Personalaufwand	1'000		1'000.00	
2'500		3910	Interne Verrechnung Sachaufwand	2'500		2'500.00	
	1'000	4340	Mieten und Benützungsgebühren Pavillon		2'000		5'228.00
	23'200	4360	Rückerstattung diverse Anlagen		24'000		25'521.85
	3'000	4369	Rückerstattungen Löhne		3'000		4'442.15
	178'000	4900 K	Interne Verrechnung Personalaufwand		186'000		193'500.00
	30'000	4910	Interne Verrechnung Sachaufwand		30'500		30'000.00

Voranschlag 2012		Konto	Laufende Rechnung Funktionale Gliederung	Voranschlag 2011		Rechnung 2010	
Aufwand	Ertrag			Aufwand	Ertrag	Aufwand	Ertrag
<b>221'900</b>	<b>221'900</b>	<b>161</b>	<b>Zivilschutz Region Mittelthurgau</b>	<b>187'100</b>	<b>187'100</b>	<b>189'378.10</b>	<b>189'378.10</b>
	<b>0</b>				<b>0</b>		<b>0.00</b>
1'500		3000	Zivilschutzkommission	1'200		1'643.25	
0		3001	Regionaler Führungsstab	0		10'131.10	
16'500		3011	Besoldung Kommando und Chargierte	18'000		18'000.00	
1'800		3030	Sozialversicherungen	1'800		1'889.35	
16'000		3090	Aus- und Weiterbildung	16'000		13'663.50	
42'000		3110	Anschaffungen	2'000		3'705.10	
0		3120	Wasser, Energie, Heizung	500		0.00	
3'000		3150	Unterhalt Ausrüstung, Geräte, Fahrzeuge	3'000		1'211.60	
7'800		3151	Unterhalt Polycom	11'700		5'919.00	
9'000		3152	Unterhalt Sirenen	8'300		8'187.35	
1'500		3170	Spesenentschädigungen	2'000		1'500.00	
7'100		3180	Sachversicherungen, Porti, Telefon, Aufgebotsmittel	7'100		5'451.00	
7'000		3181	Analoganschlüsse Sirenen	6'000		6'776.85	
700		3190	Verbandsbeiträge, Diverse	500		100.00	
78'000		3900	Interne Verrechnung Personalaufwand	78'500		81'200.00	
30'000		3910	Interne Verrechnung Sachaufwand	30'500		30'000.00	
	221'900	4520	Rückerstattung Vertrags-Gemeinden		187'100		189'378.10
<b>14'000</b>	<b>14'000</b>	<b>162</b>	<b>Regionaler Führungsstab RFS Mittelthurgau</b>	<b>14'000</b>	<b>14'000</b>	<b>0</b>	<b>0</b>
	<b>0</b>				<b>0</b>		<b>0</b>
7'500		3011	Besoldung Kommando und Chargierte	7'500		0.00	
800		3030	Sozialversicherungen	800		0.00	
500		3100	Büromaterial, Drucksachen, Inserate	500		0.00	
1'000		3110	Anschaffungen	1'000		0.00	
1'700		3160	Miete EDV, Büroinfrastruktur	1'700		0.00	
2'500		3170	Spesenentschädigungen	2'500		0.00	
	14'000	4520	Rückerstattung Vertrags-Gemeinden		14'000		0.00

Voranschlag 2012		Konto	Laufende Rechnung Funktionale Gliederung	Voranschlag 2011		Rechnung 2010	
Aufwand	Ertrag			Aufwand	Ertrag	Aufwand	Ertrag
<b>4'559'000</b>	<b>1'910'200</b>	<b>3</b>	<b>Kultur und Freizeit</b>	<b>4'359'800</b>	<b>1'848'900</b>	<b>4'536'223.25</b>	<b>1'857'239.25</b>
	<b>2'648'800</b>				<b>2'510'900</b>		<b>2'678'984.00</b>
<b>282'900</b>	<b>33'100</b>	<b>300</b>	<b>Kulturförderung</b>	<b>268'400</b>	<b>33'100</b>	<b>294'644.15</b>	<b>30'945.00</b>
	<b>249'800</b>				<b>235'300</b>		<b>263'699.15</b>
4'000		3000	Kulturkommission	4'000		3'497.50	
31'000		3010	Besoldung Info-Stelle Kultur / Tourismus	33'000		31'551.00	
2'400		3030	Sozialversicherungen	2'600		2'458.30	
2'500		3040	Pensionskasse	2'800		2'695.90	
1'000		3050	Kranken- und Unfallversicherungen	1'000		838.00	
10'000		3100	Drucksachen, Beschriftungen	10'000		7'511.50	
5'000		3160	Miete Flügel Rathaussaal	5'000		5'150.20	
2'000		3180	Telefon, Porti, Diverses	2'000		1'000.00	
20'000		3181	Bundes-, Jungbürgerfeier, Anlässe	20'000		16'866.50	
5'000		3650	Verschiedene Beiträge	5'000		56'880.00	
120'000		3651	Regionalbibliothek	120'000		120'000.00	
2'000		3652	Volkshochschule	2'000		2'000.00	
10'000		3653	Beiträge an Kulturvereine	10'000		4'300.00	
2'000		3654	Kulturverein Frohsinn	2'000		2'000.00	
55'000		3655 K	Allgemeine Kulturförderung	40'000		28'895.40	
4'000		3656	Vereinsbeiträge Jugendarbeit	4'000		3'460.00	
2'000		3659	Ausstellungen, Verschiedenes	2'000		0.00	
5'000		3900	Interne Verrechnung Personalaufwand	3'000		5'539.85	
	10'000	4340	Dienstleistungen, Vermietungen		10'000		7'655.00
	100	4351	Verkäufe Bücher		100		40.00
	1'000	4360	Kostenanteil Flügel Rathaussaal		1'000		1'250.00
	22'000	4900	Interne Verrechnung Personalaufwand		22'000		22'000.00
<b>3'000</b>	<b>0</b>	<b>301</b>	<b>Museen</b>	<b>3'000</b>	<b>0</b>	<b>3'000.00</b>	<b>0.00</b>
	<b>3'000</b>				<b>3'000</b>		<b>3'000.00</b>
3'000		3110	Einlage in Kultur- und Museumsfonds	3'000		3'000.00	

Voranschlag 2012		Konto	Laufende Rechnung Funktionale Gliederung	Voranschlag 2011		Rechnung 2010	
Aufwand	Ertrag			Aufwand	Ertrag	Aufwand	Ertrag
<b>101'000</b>	<b>0</b>	<b>302</b>	<b>Theater, Konzerte</b>	<b>102'000</b>	<b>0</b>	<b>114'300.00</b>	<b>0.00</b>
	<b>101'000</b>				<b>102'000</b>		<b>114'300.00</b>
25'000		3650	Beitrag an Theaterhaus	25'000		25'000.00	
30'000		3651	Theater- und Konzertgesellschaft	30'000		30'000.00	
20'000		3652	Produktionen Theatervereine	20'000		35'000.00	
25'000		3654	Musikverein	25'000		23'900.00	
1'000		3659	Diverse Beiträge	2'000		400.00	
<b>285'000</b>	<b>170'000</b>	<b>303</b>	<b>Saal Thurgauerhof</b>	<b>280'000</b>	<b>170'000</b>	<b>286'067.40</b>	<b>163'277.65</b>
	<b>115'000</b>				<b>110'000</b>		<b>122'789.75</b>
2'000		3100	Marketing, Werbung	2'000		0.00	
2'000		3110	Anschaffung Geräte, Einrichtungen	2'000		0.00	
70'000		3120	Wasser, Energie, Heizung	70'000		65'804.55	
35'000		3130	Material, Reinigung, Hauswart	35'000		35'829.95	
40'000		3140	Unterhalt bauliche Anlagen	40'000		41'382.90	
3'000		3150	Unterhalt Geräte, Einrichtungen	5'000		0.00	
4'000		3180	Sachversicherungen	4'000		4'125.85	
40'000		3181	STWEG, Kostenabrechnung	35'000		52'281.55	
35'000		3182	Dienstleistungen, Administration	35'000		34'642.60	
50'000		3310	Abschreibungen	50'000		50'000.00	
4'000		3900	Interne Verrechnung Personalaufwand	2'000		2'000.00	
	150'000	4340	Raummieten Saal / Küche		150'000		145'155.65
	20'000	4350	F & B - Provisionen		20'000		18'122.00
<b>130'500</b>	<b>130'500</b>	<b>304</b>	<b>Theaterhaus</b>	<b>129'000</b>	<b>129'000</b>	<b>140'171.85</b>	<b>140'171.85</b>
	<b>0</b>				<b>0</b>		<b>0.00</b>
18'000		3100	Marketing, Werbung, Inserate, Programme	18'000		16'539.45	
2'000		3101	Büromaterial, Drucksachen	1'500		2'936.05	
10'000		3102	Gastspiele	10'000		6'000.00	
3'000		3110	Bühnentechnik	3'000		7'395.20	
17'000		3120	Wasser, Energie, Heizmaterial, Reinigung	12'000		17'909.20	
1'000		3130	Betriebs- und Verbrauchsmaterial, Getränke	2'000		965.35	
4'000		3140	Baulicher Unterhalt	5'000		10'599.30	
3'000		3150	Unterhalt Geräte, Einrichtungen	4'000		4'487.30	

Voranschlag 2012		Konto	Laufende Rechnung Funktionale Gliederung	Voranschlag 2011		Rechnung 2010	
Aufwand	Ertrag			Aufwand	Ertrag	Aufwand	Ertrag
6'500		3160	Baurechtszins	6'500		6'250.00	
30'000		3180	Dienstleistung, Administration	30'000		30'090.00	
35'000		3310	Amortisation Darlehen	35'000		35'000.00	
1'000		3900	Interne Verrechnung Personalaufwand	2'000		2'000.00	
		3'000	4340 Benützungsgebühren, Vermietungen		3'000		5'470.00
		1'000	4350 Verkauf Getränke		0		722.45
		90'000	4610 Kantonsbeitrag		90'000		90'000.00
		35'000	4620 Beiträge Gemeinden		35'000		35'000.00
		1'500	4810 K Entnahme aus Spezialfinanzierung		1'000		8'979.40
<b>31'000</b>	<b>0</b>	<b>310</b>	<b>Denkmalpflege und Heimatschutz</b>	<b>33'000</b>	<b>0</b>	<b>182'716.00</b>	<b>0.00</b>
	<b>31'000</b>				<b>33'000</b>		<b>182'716.00</b>
10'000		3180	NHG Umsetzung Verträge	12'000		7'350.00	
1'000		3650	Diverse Beiträge	1'000		600.00	
20'000		3660	Beitrag Restaurationen	20'000		174'766.00	
<b>670'500</b>	<b>225'800</b>	<b>330</b>	<b>Gemeindegärtnerei, Parkanlagen</b>	<b>680'000</b>	<b>241'200</b>	<b>669'524.00</b>	<b>296'950.65</b>
	<b>444'700</b>				<b>438'800</b>		<b>372'573.35</b>
400'000		3010 K	Besoldung Gärtnerei	415'000		466'902.65	
32'000		3030	Sozialversicherungen	33'000		30'375.10	
25'000		3040	Pensionskasse	30'000		35'419.50	
13'000		3050	Kranken- und Unfallversicherungen	13'000		14'879.00	
2'000		3060	Dienstkleider	2'000		1'488.20	
6'500		3090	Diverse Personalkosten, Weiterbildung	2'000		2'129.90	
500		3100	Büromaterial, Drucksachen	500		84.05	
26'500		3110 K	Anschaffungen Geräte, Fahrzeuge	12'000		1'892.70	
15'000		3120	Wasser, Energie	15'000		14'106.40	
27'000		3130	Material (Pflanzen, Dünger)	27'000		27'573.70	
4'000		3131	Grünabfälle Kompostieranlage	4'000		4'435.90	
25'000		3140	Unterhalt der Anlagen durch Dritte	25'000		29'465.25	
5'500		3141	Unterhalt der baulichen Anlagen	5'500		2'035.90	
1'000		3143	Familiengärten "Sangen"	500		1'036.70	
1'000		3144	Unterhalt Parkanlagen	1'000		85.40	
20'000		3151	Unterhalt Geräte, Maschinen, Fahrzeuge	20'000		20'902.70	

Voranschlag 2012		Konto	Laufende Rechnung Funktionale Gliederung	Voranschlag 2011		Rechnung 2010	
Aufwand	Ertrag			Aufwand	Ertrag	Aufwand	Ertrag
4'000		3152	Unterhalt Ruhebänke, Spielplätze	13'000		3'074.35	
500		3170	Spesenentschädigungen	500		376.00	
5'000		3180	Dekorationen	5'000		4'784.85	
1'000		3182	Telefon	1'000		695.70	
50'000		3310	Abschreibungen Haffterpark	50'000		0.00	
6'000		3900	Interne Verrechnung Personalaufwand	5'000		7'780.05	
	2'800	4230	Pachtzinsen Familiengärten "Sangen"		2'800		2'850.00
	20'000	4350	Verkäufe aus Gärtnerei		20'000		17'052.65
	0	4360	Rückerstattung (Unfall, KK, EO, FAK)		2'400		77'048.00
	203'000	4900	Interne Verrechnung Personalaufwand		216'000		200'000.00
<b>120'900</b>	<b>5'000</b>	<b>340</b>	<b>Sport allgemein</b>	<b>134'400</b>	<b>5'000</b>	<b>110'181.45</b>	<b>6'750.00</b>
	<b>115'900</b>				<b>129'400</b>		<b>103'431.45</b>
3'000		3000	Sportkommission	10'000		2'959.45	
47'000		3010	Besoldung Sekretariat	46'000		46'869.00	
3'600		3030	Sozialversicherungen	3'600		3'441.75	
4'000		3040	Pensionskasse	4'000		3'626.90	
1'300		3050	Kranken- und Unfallversicherungen	1'300		1'245.00	
2'000		3090	Spesen, Weiterbildung	2'000		1'250.00	
12'000		3100	Marketing, Werbung	15'000		7'322.00	
3'000		3101	Büromaterial, Drucksachen, Inserate	3'000		1'297.30	
4'000		3110	Anschaffungen Geräte, Einrichtungen	1'500		957.65	
2'000		3140	Büro Güttingersreuti, Unterhalt	2'000		0.00	
1'500		3181	Vita Parcours	1'500		0.00	
8'000		3183	Eigene Anlässe	10'000		3'868.35	
7'500		3186	TKB-Thurathlon	7'500		7'500.00	
0		3188	Projekt Rundstrecken	0		9'996.05	
8'000		3651	Beiträge an Sportvereine	13'000		6'328.00	
14'000		3653	Vereinsbeiträge Jugendarbeit	14'000		13'520.00	
	0	4360	Rückerstattung (Unfall, KK, EO, FAK)		0		1'750.00
	5'000	4520	Beitrag Schulgemeinden an Sportsekretariat		5'000		5'000.00

Voranschlag 2012		Konto	Laufende Rechnung Funktionale Gliederung	Voranschlag 2011		Rechnung 2010	
Aufwand	Ertrag			Aufwand	Ertrag	Aufwand	Ertrag
<b>429'000</b>	<b>218'800</b> <b>210'200</b>	<b>341</b>	<b>Schwimmbad</b>	<b>419'500</b>	<b>218'800</b> <b>200'700</b>	<b>492'719.75</b>	<b>212'463.85</b> <b>280'255.90</b>
185'000		3010	Besoldungen	183'000		179'790.20	
14'000		3030	Sozialversicherungen	14'000		13'344.95	
14'000		3040	Pensionskasse	14'000		13'025.15	
6'000		3050	Kranken- und Unfallversicherungen	5'500		5'729.00	
8'000		3100	Telefon, Drucksachen, Inserate	10'000		6'967.45	
6'000		3110	Anschaffung Geräte, Einrichtungen	8'000		4'506.80	
63'000		3120	Wasser, Energie	55'000		62'896.15	
14'000		3130	Chemikalien	15'000		13'059.05	
56'000		3140 K	Unterhalt der baulichen Anlagen	50'000		43'153.15	
10'000		3141	Unterhalt Grünanlagen	10'000		14'958.85	
14'000		3150	Unterhalt Geräte, Einrichtungen	10'000		18'816.20	
3'000		3170	Spesenentschädigung, Weiterbildung	3'000		1'024.10	
5'000		3190	Uebriger Sachaufwand	5'000		3'448.70	
0		3310	Abschreibungen	0		80'000.00	
31'000		3900	Interne Verrechnung Personalaufwand	37'000		32'000.00	
	16'000	4270	Miete Kiosk		16'000		17'143.30
	190'000	4340	Eintritte		190'000		185'845.95
	5'000	4350	Verkäufe		5'000		170.45
	3'000	4360	Rückerstattungen		3'000		4'504.15
	4'800	4361	Rückerstattungen (Unfall, KK, EO, FAK)		4'800		4'800.00
<b>749'500</b>	<b>159'000</b> <b>590'500</b>	<b>342</b>	<b>Sportanlagen</b>	<b>754'000</b>	<b>160'500</b> <b>593'500</b>	<b>590'832.85</b>	<b>154'598.95</b> <b>436'233.90</b>
210'000		3010	Besoldung Sportwarte	212'000		189'059.00	
16'000		3030	Sozialversicherungen	16'000		13'522.70	
16'000		3040	Pensionskasse	15'500		14'777.35	
6'500		3050	Kranken- und Unfallversicherungen	7'000		6'025.00	
5'000		3090	Weiterbildung, Schulung	5'000		2'511.60	
98'500		3110 K	Anschaffung Geräte, Einrichtungen	57'000		24'801.25	
87'000		3120	Wasser, Energie	87'000		79'433.40	
12'000		3130	Reinigungsmaterial	12'000		8'696.35	
55'000		3140 K	Unterhalt der baulichen Anlagen	94'000		29'253.95	

Voranschlag 2012		Konto	Laufende Rechnung Funktionale Gliederung	Voranschlag 2011		Rechnung 2010	
Aufwand	Ertrag			Aufwand	Ertrag	Aufwand	Ertrag
50'000		3141	Unterhalt Grünanlagen, Sämereien	50'000		40'010.10	
70'000		3151	Unterhalt Geräte, Einrichtungen, Treibstoff	70'000		56'443.80	
2'500		3152	Aufwand Getränkeautomat	2'500		2'385.60	
2'000		3170	Spesenentschädigungen	2'000		338.20	
8'000		3180	Sachversicherungen, Telefon	8'000		12'102.00	
3'000		3190	Uebriger Sachaufwand	3'000		2'472.55	
12'000		3290	Baurechtszinsen	12'000		12'000.00	
80'000		3310	Abschreibung Sportanlagen	80'000		80'000.00	
16'000		3900	Interne Verrechnung Personalaufwand	21'000		17'000.00	
	65'000	4340	Benützungsgebühren allgemein		65'000		65'106.00
	55'000	4341	Benützungsgebühren Schulgemeinde		55'000		55'000.00
	15'000	4360	Rückerstattungen, Fremdaufträge		15'000		8'570.00
	4'000	4361	Rückerstattungen (Unfall, KK, EO, FAK)		5'500		5'400.00
	3'000	4390	Ertrag Getränkeautomat		3'000		3'522.95
	17'000	4900	Interne Verrechnung Personalaufwand		17'000		17'000.00
<b>865'200</b>	<b>440'000</b>	<b>343</b>	<b>Eishalle</b>	<b>821'000</b>	<b>440'000</b>	<b>920'576.00</b>	<b>406'512.05</b>
	<b>425'200</b>				<b>381'000</b>		<b>514'063.95</b>
216'000		3010	Besoldungen	210'000		216'823.60	
16'500		3030	Sozialversicherungen	16'000		15'819.50	
16'500		3040	Pensionskasse	16'000		16'313.35	
7'200		3050	Kranken- und Unfallversicherungen	7'000		6'909.00	
5'000		3090	Weiterbildung, Schulung	3'000		1'625.00	
12'000		3110	Anschaffungen Geräte, Maschinen	26'000		87'568.50	
3'000		3111	Anschaffung Schlittschuhe	3'000		988.80	
110'000		3120 K	Energie, Wasser, Heizung	70'000		124'191.45	
10'000		3130	Reinigungsmaterial	10'000		9'392.50	
150'000		3140 K	Unterhalt der baulichen Anlagen	69'000		51'844.10	
15'000		3150	Unterhalt Maschinen, Fahrzeuge	30'000		8'038.50	
1'000		3170	Spesenentschädigungen	3'000		0.00	
20'000		3180	Dienstleistungen, Versicherungen, Telefon	20'000		17'857.95	
0		3182	Schultransporte	0		29'859.15	
3'000		3190	Uebriger Sachaufwand	5'000		1'344.60	
250'000		3310	Abschreibungen	300'000		300'000.00	

Voranschlag 2012		Konto	Laufende Rechnung Funktionale Gliederung	Voranschlag 2011		Rechnung 2010	
Aufwand	Ertrag			Aufwand	Ertrag	Aufwand	Ertrag
22'000		3650	Beiträge an Weinfelder Eissportvereine	22'000		22'000.00	
6'000		3900	Interne Verrechnung Personalaufwand	9'000		8'000.00	
2'000		3910	Interne Verrechnung Sachaufwand	2'000		2'000.00	
	45'000	4270	Pacht Restaurant		50'000		42'000.00
	8'000	4271 K	Raumvermietung		12'000		15'588.00
	8'000	4273	Vermietung Materialkasten		8'000		5'446.00
	250'000	4340	Eisfeldvermietung		250'000		211'022.40
	30'000	4341	Oeffentlicher Eislauf		30'000		21'830.90
	30'000	4342	Schlittschuhvermietung		30'000		30'098.50
	5'000	4343	Schlittschuhservice		5'000		4'412.65
	15'000	4344	Hallenvermietung Sommerbetrieb		8'000		7'974.00
	12'000	4350	Platzmiete Werbung		10'000		12'000.00
	5'000	4360	Rückerstattungen (Unfall, KK, EO, FAK)		5'000		10'363.65
	0	4361	Rückerstattung Schultransporte		0		11'486.35
	2'000	4390	Verschiedene Einnahmen		2'000		4'289.60
	30'000	4620	Beiträge Schulgemeinden		30'000		30'000.00
<b>37'500</b>	<b>30'000</b>	<b>344</b>	<b>Sportunterkunft Mühlfangstrasse</b>	<b>37'500</b>	<b>40'500</b>	<b>29'334.30</b>	<b>26'684.00</b>
	<b>7'500</b>			<b>3'000</b>			<b>2'650.30</b>
5'000		3120	Wasser, Energie, Heizung	5'000		3'441.80	
3'000		3130	Verbrauchsmaterial	3'000		0.00	
5'000		3140	Unterhalt	5'000		2'865.35	
15'000		3160	Raummiete	15'000		15'000.00	
1'500		3180	Dienstleistungen, Versicherungen	1'500		27.15	
8'000		3900	Interne Verrechnung Personalaufwand	8'000		8'000.00	
	30'000	4270 K	Mieteinnahmen		40'000		26'684.00
	0	4390	Verschiedene Einnahmen		500		0.00

Voranschlag 2012		Konto	Laufende Rechnung Funktionale Gliederung	Voranschlag 2011		Rechnung 2010	
Aufwand	Ertrag			Aufwand	Ertrag	Aufwand	Ertrag
<b>853'000</b>	<b>498'000</b> <b>355'000</b>	<b>345</b>	<b>Hallenbad</b>	<b>698'000</b>	<b>410'800</b> <b>287'200</b>	<b>702'155.50</b>	<b>418'885.25</b> <b>283'270.25</b>
0		3000	Hallenbadkommission	0		268.50	
335'000		3010	Besoldungen	335'000		333'194.95	
26'000		3030	Sozialversicherungen	26'000		24'123.65	
28'000		3040	Pensionskasse	28'000		27'387.05	
11'000		3050	Kranken- und Unfallversicherungen	11'000		10'618.00	
5'000		3110	Anschaffung Geräte, Einrichtungen	5'000		2'961.10	
175'000		3120	Wasser, Energie, Heizung	175'000		194'175.40	
12'000		3130	Chemikalien	10'000		11'784.70	
10'000		3131	Reinigungsmaterial	10'000		8'057.40	
6'000		3132	Betriebs- und Verbrauchsmaterial	8'000		2'227.75	
25'000		3133	Wareneinkauf	25'000		25'785.75	
15'000		3140	Unterhalt der baulichen Anlagen	20'000		10'518.90	
15'000		3150	Unterhalt Geräte, Einrichtungen	15'000		23'164.50	
2'500		3170	Spesenentschädigungen, Weiterbildung	2'500		960.00	
12'000		3180	Dienstleistungen, Versicherungen	12'000		12'927.85	
1'500		3190	Uebriger Sachaufwand	1'500		0.00	
160'000		3510 K	Anteil Sanierungskosten	0		0.00	
12'000		3900	Interne Verrechnung Personalaufwand	12'000		12'000.00	
2'000		3910	Interne Verrechnung Sachaufwand	2'000		2'000.00	
	20'000	4270	Parkplatzgebühren		20'000		20'794.80
	250'000	4340	Eintritte-Hallenbadkasse		230'000		238'639.55
	20'000	4341	Eintritte von Dritten		20'000		20'549.95
	35'000	4350	Warenverkäufe		35'000		33'092.90
	1'000	4360	Rückerstattungen		1'000		1'008.05
	5'000	4361	Rückerstattungen (Unfall, KK, EO, FAK)		4'800		4'800.00
	130'000	4610	Kantonsbeitrag		100'000		100'000.00
	37'000	4620 K	Beiträge Nachbargemeinden		0		0.00

Voranschlag 2012		Konto	Laufende Rechnung Funktionale Gliederung	Voranschlag 2011		Rechnung 2010	
Aufwand	Ertrag			Aufwand	Ertrag	Aufwand	Ertrag
<b>1'836'700</b>	<b>869'400</b>	<b>4</b>	<b>Gesundheit</b>	<b>1'695'200</b>	<b>749'400</b>	<b>1'471'777.75</b>	<b>868'223.95</b>
	<b>967'300</b>				<b>945'800</b>		<b>603'553.80</b>
<b>856'500</b>	<b>868'400</b>	<b>430</b>	<b>Rettungsdienst</b>	<b>734'000</b>	<b>748'400</b>	<b>867'362.05</b>	<b>867'295.50</b>
<b>11'900</b>				<b>14'400</b>			<b>66.55</b>
30'000		3010	Begleitpersonen Krankentransport	30'000		21'574.00	
3'000		3030	Sozialversicherungen	3'000		1'680.90	
1'000		3050	Kranken- und Unfallversicherungen	1'000		687.00	
12'000		3090 K	Diverse Personalkosten, Weiterbildung	5'000		8'046.00	
10'000		3110	Anschaffung Geräte, Fahrzeuge	10'000		0.00	
0		3120	Halle: Wasser, Energie, Heizmaterial	0		984.60	
500		3130	Halle: Betriebs- und Verbrauchmaterial	500		0.00	
4'000		3140	Halle: Baulicher Unterhalt	3'000		761.80	
15'000		3150	Unterhalt Geräte, Fahrzeuge	13'000		17'132.20	
7'500		3160	Halle: Baurechtszins, Parkplätze	7'500		7'670.20	
500		3180	Halle: Sachversicherungen	500		80.85	
750'000		3181 K	Dienstleistung Rettungsdienst	640'000		750'486.25	
5'000		3183	Telefon / Funk Krankenwagen	4'500		4'948.65	
10'000		3390	Abschreibungen auf Debitoren	10'000		12'309.60	
0		3820	Einlage Vorfinanzierung Sicherheitszentrum	0		35'000.00	
8'000		3900	Interne Verrechnung Personalaufwand	6'000		6'000.00	
	8'400	4270	Halle: Mietanteil Rettungsdienst		8'400		8'400.00
	800'000	4360	Rückerstattung Krankentransporte		670'000		795'995.50
	60'000	4361	Rückerstattung Pauschalaufwendungen		70'000		62'900.00

Voranschlag 2012		Konto	Laufende Rechnung Funktionale Gliederung	Voranschlag 2011		Rechnung 2010	
Aufwand	Ertrag			Aufwand	Ertrag	Aufwand	Ertrag
<b>939'500</b>	<b>0</b>	<b>440</b>	<b>Ambulante Krankenpflege</b>	<b>919'000</b>	<b>0</b>	<b>566'095.70</b>	<b>0.00</b>
	<b>939'500</b>				<b>919'000</b>		<b>566'095.70</b>
3'500		3070 K	Ruhegehalt Hebammen	0		3'294.55	
350'000		3610	Beiträge Pflegefinanzierung	350'000		0.00	
6'500		3650	Entlastungsdienst SRK	6'500		0.00	
60'000		3651	Beitrag Mütter- / Väterberatung	60'000		60'676.80	
517'000		3652 K	Beitrag Verein SPITEX	500'000		500'000.00	
2'500		3654	Information SPITEX	2'500		2'124.35	
<b>31'000</b>	<b>0</b>	<b>450</b>	<b>Gesundheitsförderung</b>	<b>32'000</b>	<b>0</b>	<b>30'473.00</b>	<b>0.00</b>
	<b>31'000</b>				<b>32'000</b>		<b>30'473.00</b>
30'000		3640	Gemeindezweckverband Perspektive Thurgau	30'000		30'423.00	
1'000		3650	Diverse Beiträge	2'000		50.00	
<b>4'200</b>	<b>0</b>	<b>459</b>	<b>Uebrige Krankheitsbekämpfung</b>	<b>4'200</b>	<b>0</b>	<b>3'600.00</b>	<b>0.00</b>
	<b>4'200</b>				<b>4'200</b>		<b>3'600.00</b>
200		3640	Beitrag an TBC-Fürsorgestelle	200		150.00	
1'000		3650	Diverse Beiträge	1'000		450.00	
3'000		3651	Samariterverein	3'000		3'000.00	
<b>2'000</b>	<b>1'000</b>	<b>470</b>	<b>Lebensmittelkontrolle</b>	<b>2'000</b>	<b>1'000</b>	<b>1'725.00</b>	<b>928.45</b>
	<b>1'000</b>				<b>1'000</b>		<b>796.55</b>
2'000		3520	Pilzkontrolle	2'000		1'725.00	
	1'000	4520	Von Gemeinden für Pilzkontrolle		1'000		928.45
<b>3'500</b>	<b>0</b>	<b>490</b>	<b>Uebriges Gesundheitswesen</b>	<b>4'000</b>	<b>0</b>	<b>2'522.00</b>	<b>0.00</b>
	<b>3'500</b>				<b>4'000</b>		<b>2'522.00</b>
2'000		3010	Entschädigung Desinfektor	2'000		1'587.20	
1'500		3130	Desinfektionsmittel	2'000		934.80	

Voranschlag 2012		Konto	Laufende Rechnung Funktionale Gliederung	Voranschlag 2011		Rechnung 2010	
Aufwand	Ertrag			Aufwand	Ertrag	Aufwand	Ertrag
<b>4'591'800</b>	<b>2'000'000</b>	<b>5</b>	<b>Soziale Wohlfahrt</b>	<b>4'520'500</b>	<b>1'937'800</b>	<b>4'332'525.01</b>	<b>2'236'326.85</b>
	<b>2'591'800</b>				<b>2'582'700</b>		<b>2'096'198.16</b>
<b>0</b>	<b>15'000</b>	<b>500</b>	<b>Sozialversicherung allgemeines</b>	<b>0</b>	<b>15'000</b>	<b>0.00</b>	<b>15'033.00</b>
<b>15'000</b>				<b>15'000</b>		<b>15'033.00</b>	
	15'000	4510	Kantonsbeitrag AHV-Gemeindestelle		15'000		15'033.00
<b>827'000</b>	<b>54'000</b>	<b>520</b>	<b>Krankenversicherung</b>	<b>715'000</b>	<b>49'000</b>	<b>825'497.15</b>	<b>49'762.55</b>
	<b>773'000</b>				<b>666'000</b>		<b>775'734.60</b>
7'000		3640	Kostenübernahme Behandlungskosten	5'000		1'536.35	
750'000		3650 K	Beitrag Prämienverbilligung KVG	650'000		757'878.35	
70'000		3651 K	Kosten Aufhebung Prämienausstände	60'000		66'082.45	
	40'000	4610	Beitrag des Kantons für Prämienausstände		35'000		34'158.30
	2'000	4640	Rückerstattungen für Behandlungskosten		2'000		0.00
	12'000	4650	Rückerstattungen Aufhebung Prämienausstände von Privaten		12'000		15'604.25
<b>102'000</b>	<b>0</b>	<b>540</b>	<b>Jugendpolitik</b>	<b>102'000</b>	<b>0</b>	<b>110'263.70</b>	<b>0.00</b>
	<b>102'000</b>				<b>102'000</b>		<b>110'263.70</b>
6'000		3000	Jugendkommission	6'000		7'500.60	
15'000		3180	Projekte	15'000		28'873.00	
70'000		3650	Verein für Jugend und Freizeit	70'000		70'000.00	
1'000		3651	Diverse Beiträge	1'000		475.00	
10'000		3652	Pro Juventute Elternbriefe	10'000		3'415.10	
<b>300</b>	<b>0</b>	<b>550</b>	<b>Invalidität</b>	<b>300</b>	<b>0</b>	<b>0.00</b>	<b>0.00</b>
	<b>300</b>				<b>300</b>		<b>0.00</b>
300		3650	Diverse Beiträge	300		0.00	
<b>2'000</b>	<b>0</b>	<b>580</b>	<b>Alterspolitik</b>	<b>2'000</b>	<b>0</b>	<b>1'934.05</b>	<b>0.00</b>
	<b>2'000</b>				<b>2'000</b>		<b>1'934.05</b>
2'000		3180	Seniorennetz / Projekte	2'000		1'934.05	

Voranschlag 2012		Konto	Laufende Rechnung Funktionale Gliederung	Voranschlag 2011		Rechnung 2010	
Aufwand	Ertrag			Aufwand	Ertrag	Aufwand	Ertrag
<b>2'834'500</b>	<b>1'523'000</b> <b>1'311'500</b>	<b>581</b>	<b>Oeffentliche Sozialhilfe</b>	<b>2'890'200</b>	<b>1'505'800</b> <b>1'384'400</b>	<b>2'697'337.56</b>	<b>1'694'857.95</b> <b>1'002'479.61</b>
9'500		3000	Fürsorgekommission	9'500		7'882.45	
312'000		3010	Besoldungen Fürsorgeamt	302'000		298'189.25	
24'500		3030	Sozialversicherungen	23'500		24'250.55	
28'000		3040	Pensionskasse	27'000		25'813.10	
8'500		3050	Kranken- und Unfallversicherungen	8'200		7'919.00	
9'000		3090	Diverse Personalkosten, Weiterbildung	8'000		3'219.90	
2'000		3100	Büromaterial, Drucksachen	2'000		403.55	
10'000		3110 K	Anschaffungen Geräte, Mobiliar	2'000		2'763.75	
9'000		3150	Unterhalt Geräte, Mobiliar, EDV	9'000		7'925.80	
15'000		3160 K	Mietkosten Asylbewerberunterkünfte	0		0.00	
10'000		3161 K	Anschaffungen, Betriebskosten und Reparaturen für Asylbewerberunterkünfte	4'000		102.20	
50'000		3162	Mietkosten für Notwohnungen	50'000		47'744.00	
25'000		3163	Anschaffungen, Betriebskosten und Reparaturen für Notwohnung	25'000		12'387.20	
3'000		3170	Spesenentschädigungen	3'000		2'185.20	
7'000		3180	Dienstleistungen, Telefon, Porti	10'000		4'338.99	
5'000		3181	Gutachten und Rechtsabklärungen	5'000		1'282.20	
400'000		3661	Unterstützung Thurgauer Bürger	470'000		392'269.27	
970'000		3662	Unterstützung übrige Schweizer Bürger	970'000		942'681.80	
700'000		3663	Unterstützung an Ausländer	700'000		722'516.15	
100'000		3664 K	Unterstützung Asylbewerber	75'000		61'801.85	
130'000		3667	Beiträge an Kinderbetreuung	180'000		124'661.35	
7'000		3910	Interne Verrechnung Sachaufwand	7'000		7'000.00	
	12'000	4270	Mieterträge Asylbewerberunterkünfte		0		0.00
	5'000	4271	Rückvergütung für Unterhalt Asylbewerberunterkunft		0		0.00
	40'000	4272	Mieterträge Notwohnung		40'000		47'744.00
	1'000	4273	Rückvergütung Notwohnung		1'000		1'653.20
	200	4310	Gebühren Sozialhilfe		0		200.00
	4'800	4360	Rückerstattungen (Unfall, KK, EO, FAK)		4'800		5'353.00
	300'000	4361	Rückvergütung von Thurgauer Bürgern		400'000		296'500.60

Voranschlag 2012		Konto	Laufende Rechnung Funktionale Gliederung	Voranschlag 2011		Rechnung 2010	
Aufwand	Ertrag			Aufwand	Ertrag	Aufwand	Ertrag
	600'000	4362	Rückvergütung von Schweizer-Bürgern		500'000		633'639.55
	450'000	4363	Rückvergütung von Ausländern		450'000		557'510.80
	10'000	4364	Rückvergütung von Asylbewerbern		10'000		14'376.80
	100'000	4611	Staatsbeitrag Asylbewerber		100'000		137'880.00
<b>58'500</b>	<b>10'000</b>	<b>582</b>	<b>Arbeitslosenunterstützung</b>	<b>58'500</b>	<b>10'000</b>	<b>58'936.30</b>	<b>29'142.25</b>
	<b>48'500</b>				<b>48'500</b>		<b>29'794.05</b>
7'000		3010	Beschäftigungsprogramme intern	7'000		4'013.75	
1'000		3030	Sozialversicherungen	1'000		0.00	
500		3050	Kranken- und Unfallversicherungen	500		128.00	
50'000		3640	Beschäftigungsprogramme extern	50'000		54'794.55	
	10'000	4610	Rückvergütung Beschäftigungsprogramme extern		10'000		29'142.25
<b>765'500</b>	<b>398'000</b>	<b>589</b>	<b>Diverse Leistungen</b>	<b>750'500</b>	<b>358'000</b>	<b>632'356.25</b>	<b>447'531.10</b>
	<b>367'500</b>				<b>392'500</b>		<b>184'825.15</b>
1'500		3000	Integrationskommission	1'000		1'282.70	
33'000		3010 K	Besoldung Integrationsstelle	30'000		0.00	
2'500		3030	Sozialversicherungen	2'500		0.00	
3'000		3040	Pensionskasse	3'500		0.00	
1'000		3050	Kranken- und Unfallversicherungen	1'000		0.00	
32'000		3180	Integrationsmassnahmen	32'000		8'818.15	
4'000		3190 K	Aufwendungen Alimentenbezug	2'000		0.00	
5'000		3650	Diverse Beiträge	5'000		22'900.00	
500		3651	Gemeinnütziger Frauenverein Weinfelden	500		500.00	
43'000		3653	Beitrag Eheberatungsstelle	43'000		42'592.20	
320'000		3666	Alimentenvorschüsse	350'000		244'440.55	
320'000		3760	Alimenteninkasso-Auszahlungen	280'000		311'822.65	
		4361	Rückverstattung Private				11'183.05
	60'000	4366 K	Rückvergütung Alimentenvorschüsse		60'000		124'525.40
	8'000	4610	Beitrag Kanton Kompetenzzentrum Integration		8'000		0.00
	10'000	4611	Beitrag Kanton Massnahmen Integration		10'000		0.00
	320'000	4760	Alimenteninkasso-Einnahmen		280'000		311'822.65

Voranschlag 2012		Konto	Laufende Rechnung Funktionale Gliederung	Voranschlag 2011		Rechnung 2010	
Aufwand	Ertrag			Aufwand	Ertrag	Aufwand	Ertrag
1'000	0	590	Hilfsaktionen Inland	1'000	0	300.00	0.00
	1'000				1'000		300.00
1'000		3620	Beiträge an CH-Gemeinden	1'000		300.00	
1'000	0	591	Hilfsaktionen Ausland	1'000	0	5'900.00	0.00
	1'000				1'000		5'900.00
1'000		3650	Diverse Beiträge	1'000		5'900.00	
<b>4'853'600</b>	<b>791'900</b>	<b>6</b>	<b>Verkehr</b>	<b>5'070'100</b>	<b>787'500</b>	<b>4'890'759.20</b>	<b>815'616.80</b>
	<b>4'061'700</b>				<b>4'282'600</b>		<b>4'075'142.40</b>
680'000	0	600	Verkehrsgesetz	650'000	0	649'348.00	0.00
	680'000				650'000		649'348.00
680'000		3610 K	Beitrag an Kanton	650'000		649'348.00	
<b>3'798'000</b>	<b>677'300</b>	<b>620</b>	<b>Gemeindestrassen</b>	<b>4'018'000</b>	<b>678'300</b>	<b>3'771'284.20</b>	<b>707'465.80</b>
	<b>3'120'700</b>				<b>3'339'700</b>		<b>3'063'818.40</b>
8'000		3000	Bau- und Strassenkommission	8'000		8'355.00	
912'000		3010	Besoldungen Bauamtspersonal	910'000		874'794.10	
71'000		3030	Sozialversicherungen	70'000		64'744.75	
75'000		3040	Pensionskasse	74'000		70'933.10	
30'000		3050	Kranken- und Unfallversicherungen	29'000		27'874.75	
4'000		3060	Dienstkleider	5'000		3'670.65	
4'000		3090	Diverse Personalkosten, Weiterbildung	2'000		4'678.70	
70'000		3110 K	Anschaffungen Geräte, Maschinen, Fahrzeuge	225'000		177'246.10	
80'000		3131	Baumaterial, Kies, Splitt, Teer	80'000		54'281.30	
20'000		3132	Salz, Splitt für Winterdienst	15'000		26'679.50	
45'000		3133	Signalisierung, Hausnummern	40'000		46'269.50	
30'000		3134	Treibstoff	30'000		24'314.45	
25'000		3140	Regiearbeiten	20'000		25'887.90	
0		31403	Anteil Sanierung Ganggelisteg	90'000		0.00	
85'000		3141	Ordentlicher Unterhalt, Schachtreinigung,	85'000		87'300.95	
25'000		3142	Landerwerb für Strassenzwecke	30'000		-9'149.00	

Voranschlag 2012		Konto	Laufende Rechnung Funktionale Gliederung	Voranschlag 2011		Rechnung 2010	
Aufwand	Ertrag			Aufwand	Ertrag	Aufwand	Ertrag
197'000		3143	Belagsreparaturen, kleine Ausbauten	200'000		191'093.15	
140'000		3144	Erneuerung Strassenbeleuchtung	140'000		125'715.45	
25'000		3145	Pfaden, Salzen, Splitten	25'000		41'996.25	
1'000		3146	Unterhalt Brücken	1'000		1'614.80	
600'000		3147 K	Strassensanierungen	600'000		565'427.85	
206'000		3148	TBW AG Pauschale Strassenbeleuchtung	206'000		204'000.00	
77'000		3149 K	Diverse Verkehrsberuhigungsmassnahmen	15'000		16'943.15	
20'000		3151	Unterhalt Fahrzeuge	25'000		32'072.95	
25'000		3152	Unterhalt Geräte, Maschinen	25'000		29'848.80	
5'000		3153	Unterhalt Gerätschaft Winterdienst	5'000		12'690.60	
1'000		3154	Unterhalt Ruhebänke	1'000		1'120.40	
8'000		3155	Unterhalt Parkuhren	8'000		9'490.55	
500		3170	Spesenentschädigungen	500		373.00	
25'000		3180	Projektierungskosten	25'000		17'099.30	
1'000		3181	Übriger Sachaufwand / Verschiedenes	1'000		141.50	
22'000		3182	Haftpflicht- und Sachversicherungen	22'000		23'274.70	
800'000		3310	Abschreibungen Strassen	800'000		800'000.00	
100'000		3311 K	Abschreibung Unterführung SBB Wilerstrasse	150'000		150'000.00	
60'500		3900	Interne Verrechnung Personalaufwand	55'500		60'500.00	
	220'000	4060	Anteil Strassenverkehrssteuern		210'000		214'061.00
	80'000	4270	Parkplatzgebühren		80'000		65'015.95
	2'500	4271	Benützungsgebühren öffentlicher Grund		2'500		1'894.10
	100	4350	Verkäufe Kies, Salz, Splitt		100		32.00
	15'000	4360	Vergütung von Dritten für bauliche Leistungen		15'000		27'500.65
	25'000	4361	Rückerstattung (Unfall, KK, EO, FAK)		30'000		47'515.55
	9'700	4610	Staatsbeitrag Unterhalt Kantonsstrassen		9'700		9'720.00
	325'000	4900	Interne Verrechnung Personalaufwand		331'000		341'726.55

Voranschlag 2012		Konto	Laufende Rechnung Funktionale Gliederung	Voranschlag 2011		Rechnung 2010	
Aufwand	Ertrag			Aufwand	Ertrag	Aufwand	Ertrag
<b>46'500</b>	<b>0</b>	<b>621</b>	<b>Werkhof Weststrasse 6</b>	<b>43'000</b>	<b>0</b>	<b>72'446.60</b>	<b>0.00</b>
	<b>46'500</b>				<b>43'000</b>		<b>72'446.60</b>
500		3110	Anschaffung Geräte, Mobiliar, Maschinen	500		0.00	
12'000		3120	Wasser, Energie, Heizmaterial	12'000		14'043.75	
500		3130	Betriebs- / Verbrauchsmaterial	500		45.00	
18'000		3140	Baulicher Unterhalt	18'000		24'126.10	
0		3160	Miete Lagerraum Fenaco	0		20'833.50	
5'500		3180	Sachversicherungen, Telefon	5'000		5'398.25	
10'000		3900	Interne Verrechnung Personalaufwand	7'000		8'000.00	
<b>85'000</b>	<b>0</b>	<b>622</b>	<b>Parkieranlagen</b>	<b>85'000</b>	<b>0</b>	<b>85'000.00</b>	<b>0.00</b>
	<b>85'000</b>				<b>85'000</b>		<b>85'000.00</b>
5'000		3160	Parkplätze Freiestrasse	5'000		5'000.00	
80'000		3310	Abschreibung Parkieranlagen	80'000		80'000.00	
<b>231'100</b>	<b>111'200</b>	<b>640</b>	<b>Oeffentlicher regionaler Personenverkehr</b>	<b>274'100</b>	<b>106'200</b>	<b>305'968.40</b>	<b>104'751.00</b>
	<b>119'900</b>				<b>167'900</b>		<b>201'217.40</b>
86'100		3190 K	Generalabonnemente SBB	79'100		68'425.00	
100'000		3310	Abschreibungen Bahnhofanlagen	150'000		150'000.00	
25'000		3600	Beiträge an Bahnhofanlagen	25'000		22'543.40	
0		3650	Beitrag an Anschlussgleis Meyerhans Hotz AG	0		45'000.00	
20'000		3900	Interne Verrechnung Personalaufwand	20'000		20'000.00	
	6'200	4270	Anteil Gemeinde Parkplatzgebühren		6'200		6'240.00
	105'000	4340	Benützungsgebühr GA SBB		100'000		98'511.00
<b>13'000</b>	<b>3'400</b>	<b>651</b>	<b>Nahverkehrsbetriebe</b>	<b>0</b>	<b>3'000</b>	<b>6'712.00</b>	<b>3'400.00</b>
	<b>9'600</b>			<b>3'000</b>			<b>3'312.00</b>
13'000		3650 K	Subventionen Taxifahrten			6'712.00	
	3'400	4100	Konzessionsgebühren Taxi		3'000		3'400.00

Voranschlag 2012		Konto	Laufende Rechnung Funktionale Gliederung	Voranschlag 2011		Rechnung 2010	
Aufwand	Ertrag			Aufwand	Ertrag	Aufwand	Ertrag
<b>2'756'400</b>	<b>1'617'500</b> <b>1'138'900</b>	<b>7</b>	<b>Umwelt und Raumordnung</b>	<b>2'672'900</b>	<b>1'570'000</b> <b>1'102'900</b>	<b>2'386'971.50</b>	<b>1'463'612.90</b> <b>923'358.60</b>
<b>119'000</b>	<b>0</b> <b>119'000</b>	<b>700</b>	<b>Wasser</b>	<b>111'000</b>	<b>0</b> <b>111'000</b>	<b>89'070.55</b>	<b>0.00</b> <b>89'070.55</b>
55'000		3120	Wasser öffentliche Brunnen	53'000		55'000.00	
56'000		3140 K	Unterhalt öffentliche Brunnen, Hydrantenanlagen	53'000		23'352.10	
8'000		3900	Interne Verrechnung Personalaufwand	5'000		10'718.45	
<b>1'100'000</b>	<b>1'100'000</b> <b>0</b>	<b>710</b>	<b>Abwasserbeseitigung</b>	<b>1'100'000</b>	<b>1'100'000</b> <b>0</b>	<b>987'359.00</b>	<b>987'359.00</b> <b>0.00</b>
40'000		3140	Unterhalt Kanalisationsnetze	40'000		31'556.75	
20'000		3141	Bauliche Anpassungen	40'000		6'748.05	
20'000		3142	Hebewerk Tannenwiesen	20'000		18'134.30	
350'000		3143 K	Erneuerung Kanalisationsnetz	350'000		90'021.55	
6'000		3180	TBW, Bezugskosten ARA-Gebühren	6'000		4'812.50	
5'000		3181	GKP / GEP, Ueberarbeitung	5'000		23'418.50	
500'000		3520	Anteil Betriebskosten AVM	550'000		469'912.81	
142'000		3800 K	Einlage in Spezialfinanzierung	71'000		327'094.14	
17'000		3900	Interne Verrechnung Personalaufwand	18'000		15'660.40	
	1'100'000	4340	Gebühren für Abwasserbeseitigung		1'100'000		987'359.00
<b>406'000</b>	<b>256'500</b> <b>149'500</b>	<b>720 K</b>	<b>Abfallbeseitigung</b>	<b>408'000</b>	<b>230'500</b> <b>177'500</b>	<b>387'554.40</b>	<b>220'270.05</b> <b>167'284.35</b>
3'000		3100	Drucksachen, Inserate, Porti	2'000		3'960.70	
500		3101	Telefon, Büromaterial	500		352.90	
2'000		3110	Anschaffung Mobilien, Maschinen, Fahrzeuge	20'000		0.00	
500		3130	Verbrauchsmaterial	500		0.00	
20'000		3131	Ankauf Gebührenmarken und Plomben (KVA Thurgau)	0		0.00	
15'000		3135	Entsorgungszentrum: Betriebskosten	15'000		8'433.75	
0		3141	Anteil Neubau Parkplatz Entsorgungszentrum	0		18'828.15	
3'000		3145	Entsorgungszentrum: Baulicher Unterhalt	3'000		933.95	

Voranschlag 2012		Konto	Laufende Rechnung Funktionale Gliederung	Voranschlag 2011		Rechnung 2010	
Aufwand	Ertrag			Aufwand	Ertrag	Aufwand	Ertrag
15'000		3150	Unterhalt Sammelstellen	15'000		21'656.50	
72'000		3182	Papier	72'000		67'893.00	
90'000		3185	Grüne Route	90'000		85'690.50	
20'000		3187	Bauschutt	20'000		16'884.25	
2'000		3189	Sonderabfälle, Diverses	2'000		0.00	
2'000		3190	Uebrige Sachaufwände	2'000		1'823.45	
161'000		3900	Interne Verrechnung Personalaufwand	166'000		161'097.25	
	2'000	4350	Abfuhr- und Deponiegebühren		2'500		1'381.60
	130'000	4351	Wiederverwertungsbeitrag Verband		123'000		121'692.00
	57'000	4352	Papier		57'000		54'314.40
	20'000	4353	Wiederverwertungsbeitrag Gemeinden		20'000		19'926.00
	2'500	4354	Gebühren Häckseldienst		3'000		2'220.00
	20'000	4355	Verkauf Gebührenmarken und Plomben		0		0.00
	25'000	4358	Recyclinggebühren		25'000		20'736.05
<b>153'600</b>	<b>130'000</b>	<b>730</b>	<b>Kompostieranlage</b>	<b>153'600</b>	<b>130'000</b>	<b>131'949.65</b>	<b>137'210.65</b>
	<b>23'600</b>				<b>23'600</b>	<b>5'261.00</b>	
25'000		3010	Besoldungen	25'000		25'151.50	
2'000		3030	Sozialversicherungen	2'000		1'959.70	
800		3050	Kranken- und Unfallversicherungen	800		801.00	
500		3100	Drucksachen, Inserate, Porti	500		0.00	
1'500		3110	Anschaffung Mobilien, Maschinen, Fahrzeuge	1'500		0.00	
1'800		3120	Energiekosten, Telefon, Büromaterial	1'800		1'640.05	
500		3130	Verbrauchsmaterial	500		270.00	
3'000		3140	Unterhalt der baulichen Anlagen	3'000		1'756.40	
110'000		3180	Betriebskosten durch Dritte	110'000		91'871.00	
8'500		3900	Interne Verrechnung Personalaufwand	8'500		8'500.00	
	130'000	4340	Anlieferung Dritte / Deponiegebühren		130'000		137'210.65

Voranschlag 2012		Konto	Laufende Rechnung Funktionale Gliederung	Voranschlag 2011		Rechnung 2010	
Aufwand	Ertrag			Aufwand	Ertrag	Aufwand	Ertrag
<b>286'000</b>	<b>20'000</b> <b>266'000</b>	<b>740</b>	<b>Friedhof und Bestattung</b>	<b>298'000</b>	<b>20'000</b> <b>278'000</b>	<b>251'320.00</b>	<b>13'762.00</b> <b>237'558.00</b>
1'000		3000	Friedhofkommission	1'000		328.95	
2'000		3060	Dienstkleider	2'000		818.20	
5'000		3100	Drucksachen, Inserate	5'000		4'175.30	
2'000		3110	Anschaffungen Bestattungsutensilien	2'000		2'829.15	
120'000		3130	Bestattungskosten	120'000		114'841.05	
45'000		3141	Unterhalt Grünanlagen / Einfassungen	47'000		24'424.35	
10'000		3150	Grabaushub	10'000		3'432.10	
1'000		3180	Sachversicherungen	1'000		470.90	
100'000		3900	Interne Verrechnung Personalaufwand	110'000		100'000.00	
	20'000	4340	Gebühren und Kostenbeiträge		20'000		13'762.00
<b>102'300</b>	<b>3'000</b> <b>99'300</b>	<b>741</b>	<b>Abdankungskapelle</b>	<b>102'300</b>	<b>3'000</b> <b>99'300</b>	<b>100'614.65</b>	<b>2'900.00</b> <b>97'714.65</b>
3'000		3010	Besoldungen	3'000		2'293.60	
300		3030	Sozialversicherungen	300		178.90	
9'000		3120	Wasser, Energie, Heizmaterial	9'000		9'346.40	
2'000		3130	Betriebs- / Verbrauchsmaterial	2'000		1'586.20	
7'000		3140	Baulicher Unterhalt	7'000		6'209.55	
80'000		3310 K	Abschreibungen	80'000		80'000.00	
1'000		3900	Interne Verrechnung Personalaufwand	1'000		1'000.00	
	3'000	4340	Benützungsgebühren		3'000		2'900.00
<b>191'000</b>	<b>20'000</b> <b>171'000</b>	<b>750</b>	<b>Gewässerverbauungen</b>	<b>195'000</b>	<b>0</b> <b>195'000</b>	<b>143'600.60</b>	<b>23'276.70</b> <b>120'323.90</b>
4'000		3130	Unterhalt Giessendüker	3'000		4'473.95	
65'000		3140	Unterhalt Bachbette	80'000		67'020.80	
0		3180	Unterhaltskonzept Bäche	40'000		0.00	
50'000		3310 K	Abschreibungen Bachverbauungen	0		0.00	
5'000		3610	Beiträge an Kanton für Thur	5'000		703.40	
67'000		3900	Interne Verrechnung Personalaufwand	67'000		71'402.45	
	20'000	4610 K	Staatsbeitrag Bachunterhalt		0		23'276.70

Voranschlag 2012		Konto	Laufende Rechnung Funktionale Gliederung	Voranschlag 2011		Rechnung 2010	
Aufwand	Ertrag			Aufwand	Ertrag	Aufwand	Ertrag
<b>64'500</b>	<b>4'000</b>	<b>770</b>	<b>Naturschutz</b>	<b>10'000</b>	<b>4'000</b>	<b>8'238.95</b>	<b>3'344.00</b>
	<b>60'500</b>				<b>6'000</b>		<b>4'894.95</b>
2'000		3140	Naturschutzgebiete	2'000		2'238.95	
4'500		3310 K	Abschreibung Biotop Güttingersreuti	0		0.00	
50'000		3311 K	Abschreibung Sanierung Geren	0		0.00	
8'000		3900	Interne Verrechnung Personalaufwand	8'000		6'000.00	
	4'000	4360	Rückerstattung Biotop Güttingersreuti		4'000		3'344.00
<b>152'000</b>	<b>64'000</b>	<b>780</b>	<b>Uebriger Umweltschutz</b>	<b>128'500</b>	<b>62'500</b>	<b>88'889.95</b>	<b>60'252.45</b>
	<b>88'000</b>				<b>66'000</b>		<b>28'637.50</b>
500		3120	Wasser, Energie, öffentliche Toiletten	500		311.40	
25'000		3121	Einkauf Oekostrom Verwaltungsliegenschaften	25'000		0.00	
1'500		3130	Betriebs-/Reinigungsmaterial öffentliche Toiletten	1'000		2'020.55	
17'000		3140	Unterhalt öffentliche Toiletten	16'000		13'750.40	
48'000		3180 K	Massnahmen Energiestadt	26'000		10'666.85	
9'000		3190	Hundehaltung	9'000		9'258.90	
4'000		3520	Regionale Tierkörpersammelstelle	4'000		4'649.95	
2'000		3521	Energieberatung	2'000		678.75	
45'000		3900	Interne Verrechnung Personalaufwand	45'000		47'553.15	
	38'000	4060	Hundesteuern		36'000		31'635.00
	13'500	4510	Kantonsbeitrag Energieberatungsstelle		12'000		13'616.90
	7'500	4520	Gemeindebeiträge Energieberatungsstelle		7'500		7'308.50
	5'000	4600	Bundesbeitrag CO2-Abgabe		7'000		7'692.05
<b>182'000</b>	<b>20'000</b>	<b>790</b>	<b>Raumordnung</b>	<b>166'500</b>	<b>20'000</b>	<b>198'373.75</b>	<b>15'238.05</b>
	<b>162'000</b>				<b>146'500</b>		<b>183'135.70</b>
0		3100	Büromaterial, Drucksachen	0		33.60	
130'000		3180 K	Ortsplanung	115'000		147'005.55	
500		3190	Verbandsbeiträge, Kurse	500		250.00	
6'500		3640	Beitrag an Regionalplanungsgruppe	6'000		6'084.60	
45'000		3900	Interne Verrechnung Personalaufwand	45'000		45'000.00	
	20'000	4360	Perimeterbeiträge Gestaltungspläne		20'000		15'238.05

Voranschlag 2012		Konto	Laufende Rechnung Funktionale Gliederung	Voranschlag 2011		Rechnung 2010	
Aufwand	Ertrag			Aufwand	Ertrag	Aufwand	Ertrag
<b>425'000</b>	<b>65'100</b>	<b>8</b>	<b>Volkswirtschaft</b>	<b>469'600</b>	<b>64'100</b>	<b>416'023.15</b>	<b>67'293.51</b>
	<b>359'900</b>				<b>405'500</b>		<b>348'729.64</b>
<b>3'000</b>	<b>0</b>	<b>801</b>	<b>Landwirtschaft, Bodenverbesserungen</b>	<b>3'000</b>	<b>0</b>	<b>1'500.00</b>	<b>0.00</b>
	<b>3'000</b>				<b>3'000</b>		<b>1'500.00</b>
2'500		3000	Flurkommission	2'500		1'500.00	
500		3190	Uebriger Sachaufwand	500		0.00	
<b>44'500</b>	<b>6'000</b>	<b>804</b>	<b>Landwirtschaft, Pflanzenbau, Tierhaltung</b>	<b>44'500</b>	<b>5'000</b>	<b>48'068.45</b>	<b>4'568.70</b>
	<b>38'500</b>				<b>39'500</b>		<b>43'499.75</b>
6'000		3010	Gemeindestelle für Landwirtschaft	6'000		6'286.80	
3'500		3130	Hagelwehr	3'500		3'630.00	
0		3140	Unterhalt / Erneuerung Gemeindereben	0		3'581.00	
5'000		3180	Feuerbrandkontrolle	5'000		4'147.65	
30'000		3610	Gemeindebeitrag Pflanzenschutzfonds	30'000		30'423.00	
	5'000	4510	Rückerstattung Kanton für Feuerbrand		5'000		3'848.70
	1'000	4511	Rückerst. Kanton für Obstgärten-Kontrolle		0		720.00
<b>62'500</b>	<b>0</b>	<b>810</b>	<b>Forstwirtschaft</b>	<b>57'500</b>	<b>0</b>	<b>61'700.05</b>	<b>0.00</b>
	<b>62'500</b>				<b>57'500</b>		<b>61'700.05</b>
15'000		3140	Unterhaltsarbeiten Waldstrassen	15'000		14'871.50	
3'000		3141 K	Unterhalt Waldschulzimmer	0		4'358.30	
500		3150	Unterhalt Waldparzelle Zelglistr.	500		134.80	
44'000		3610	Beitrag Kant. Waldgesetz	42'000		42'335.45	
<b>5'500</b>	<b>7'600</b>	<b>820</b>	<b>Jagd und Fischerei</b>	<b>5'200</b>	<b>7'600</b>	<b>5'666.50</b>	<b>7'440.00</b>
<b>2'100</b>				<b>2'400</b>		<b>1'773.50</b>	
1'500		3400	Kanton Anteil Jagdpachterlös	1'500		1'286.95	
500		3420	Gemeinden Jagdpachtanteile	500		365.10	
3'000		3620	Wildschadenverhütung	3'000		3'654.45	
500		3650	Beitrag an Jagd- und Vogelschutz	200		360.00	
	7'500	4100	Erlös Jagdpacht		7'500		7'340.00
	100	4110	Fischpachterlös		100		100.00

Voranschlag 2012		Konto	Laufende Rechnung Funktionale Gliederung	Voranschlag 2011		Rechnung 2010	
Aufwand	Ertrag			Aufwand	Ertrag	Aufwand	Ertrag
<b>116'000</b>	<b>1'500</b>	<b>830</b>	<b>Tourismus / Marketing</b>	<b>149'000</b>	<b>1'500</b>	<b>109'865.75</b>	<b>767.06</b>
	<b>114'500</b>				<b>147'500</b>		<b>109'098.69</b>
3'000		3000	Marketingkommission	3'000		1'568.45	
3'000		3001	Rebkommission	3'000		2'860.60	
10'000		3100 K	Werbung, Inserate, Publikationen, Dokumente	5'000		4'448.95	
0		3130	Doku-Mappe "Portrait Weinfeldern"	26'000		80.00	
20'000		3180	Marketing-Projekte	25'000		25'855.40	
2'000		3181	Dorfführungen	2'000		0.00	
0		3183	Gastort Rosenwoche Bischofszell	0		4'916.80	
0		3184	Thurgauer Wandernacht	2'000		0.00	
0		3185	Gastort Stadtfest Wil	10'000		0.00	
5'000		3186 K	Sommerprojekt Marktplatz	0		0.00	
6'000		3652	Thurg. Verkehrsverein / TG Tourismus	6'000		5'863.00	
45'000		3653	Beflagung, Weihnachtsbeleuchtung, Diverses	45'000		42'272.55	
22'000		3900	Interne Verrechnung Personalaufwand	22'000		22'000.00	
	500	4350	Verkäufe Broschüren, Diverses		500		0.00
	1'000	4360	Rückerstattung Dorfführungen		1'000		767.06
<b>193'500</b>	<b>50'000</b>	<b>840</b>	<b>Industrie, Gewerbe, Handel</b>	<b>210'400</b>	<b>50'000</b>	<b>189'222.40</b>	<b>54'517.75</b>
	<b>143'500</b>				<b>160'400</b>		<b>134'704.65</b>
110'000		3650	Zentrumsförderung	110'000		100'251.00	
3'500		3651	Beiträge Wirtschaftsförderung	400		3'400.00	
50'000		3652	Beitrag Messen Weinfeldern	50'000		50'000.00	
0		3653	Gemeindeauftritt 60 Jahre WEGA	20'000		0.00	
30'000		3900	Interne Verrechnung Personalaufwand	30'000		35'571.40	
	50'000	4360	Vergütung der WEGA		50'000		54'517.75

Voranschlag 2012		Konto	Laufende Rechnung Funktionale Gliederung	Voranschlag 2011		Rechnung 2010	
Aufwand	Ertrag			Aufwand	Ertrag	Aufwand	Ertrag
<i>1'224'500</i> <i>15'671'500</i>	<i>16'896'000</i>	<b>9</b>	<b><i>Finanzen und Steuern</i></b>	<i>1'264'000</i> <i>15'629'000</i>	<i>16'893'000</i>	<i>1'310'049.81</i> <i>17'352'452.54</i>	<i>18'662'502.35</i>
<b>70'000</b> <b>14'360'000</b> 70'000	<b>14'430'000</b>	<b>900 K</b>	<b>Gemeindesteuern</b>	<b>80'000</b> <b>14'390'000</b> 80'000	<b>14'470'000</b>	<b>109'316.37</b> <b>15'719'911.13</b> 109'316.37	<b>15'829'227.50</b>
	11'200'000	3390 4001	Abschreibungen, Erlasse Einkommens- und Vermögenssteuern natürliche Personen		10'850'000		11'487'909.50
	500'000	4002 K	Steuern früherer Jahre natürliche Personen		600'000		764'548.25
	0	4003	Nachsteuern		0		42'512.50
	580'000	4006 K	Quellensteuern		520'000		555'375.50
	1'900'000	4010	Ertrags- und Kapitalsteuern juristische Personen		2'000'000		1'978'207.15
	250'000	4012 K	Steuern früherer Jahre juristische Personen		500'000		1'000'674.60
<b>200'000</b>	<b>0</b>	<b>921</b>	<b>Finanzausgleich</b>	<b>200'000</b>	<b>0</b>	<b>217'464.00</b>	<b>0.00</b>
200'000	<b>200'000</b>	3520	Beitrag Finanzausgleich	200'000	<b>200'000</b>	217'464.00	<b>217'464.00</b>
<b>0</b> <b>940'000</b>	<b>940'000</b>	<b>931</b>	<b>Gemeindeanteile an kant. Steuern</b>	<b>0</b> <b>920'000</b>	<b>920'000</b>	<b>0.00</b> <b>1'362'916.80</b>	<b>1'362'916.80</b>
	590'000	4020	Liegenschaftensteuern		570'000		570'431.30
	350'000	4030	Grundstückgewinnsteuern		350'000		792'485.50
<b>40'000</b> <b>20'000</b> 10'000 30'000	<b>60'000</b>	<b>933</b>	<b>Gemeindeanteile an kant. Gebühren</b>	<b>30'000</b> <b>20'000</b> 10'000 20'000	<b>50'000</b>	<b>35'023.25</b> <b>19'539.75</b> 6'350.00 28'673.25	<b>54'563.00</b>
		3401	An Kanton Wirtepatente				12'700.00
		3402	An Kanton Alkoholpatente				41'863.00
	20'000	4411	Wirtepatente		20'000		
	40'000	4412	Alkoholpatente		30'000		

Voranschlag 2012		Konto	Laufende Rechnung Funktionale Gliederung	Voranschlag 2011		Rechnung 2010	
Aufwand	Ertrag			Aufwand	Ertrag	Aufwand	Ertrag
<b>372'000</b>	<b>822'000</b>	<b>940 K</b>	<b>Zinsen, Dividenden</b>	<b>413'000</b>	<b>825'000</b>	<b>377'316.72</b>	<b>865'744.55</b>
<b>450'000</b>				<b>412'000</b>		<b>488'427.83</b>	
2'000		3180	Bank-, Depotgebühren	3'000		1'833.49	
30'000		3210	Passivzinsen kurzfristige Schulden	30'000		30'018.35	
320'000		3221	Passivzinsen mittel- und langfristige Schulden	360'000		326'954.83	
20'000		3232	Passivzinsen für Sonderrechnungen	20'000		18'510.05	
		17'000 4210 K	Ausgleichs- / Verzugszinsen auf Steuern		40'000		36'757.07
		20'000 4221	Zinsen von Aktivgeschäften		30'000		76'137.48
		5'000 4223	Zinsen auf Werttiteln		5'000		5'000.00
		600'000 4224	Dividenden TBW AG		600'000		600'000.00
		180'000 4270	Zinsen Liegenschaft Finanzvermögen (intern)		150'000		147'850.00
<b>541'500</b>	<b>644'000</b>	<b>942 K</b>	<b>Liegenschaften Finanzvermögen</b>	<b>540'000</b>	<b>628'000</b>	<b>570'725.95</b>	<b>550'050.50</b>
<b>102'500</b>				<b>88'000</b>			<b>20'675.45</b>
6'000		31401	Liegenschaft Freiestr. 24; Unterhalt, Verzinsung	8'500		8'684.50	
		6'000 42301	Liegenschaft Freiestr. 24; Mietzinse		6'000		0.00
17'000		31415	Liegenschaft Frieden Bankstr. 8 Unterhalt, Verzinsung	36'000		20'161.45	
		18'000 42315	Liegenschaft Frieden Bankstr. 8; Mietzinse		18'000		18'000.00
4'500		31445	Liegenschaft Sangenscheune Unterhalt, Verschiedenes	4'500		3'126.65	
		5'000 42345	Liegenschaft Sangenscheune; Mietzinse		5'000		5'000.00
27'000		31460	Bezirksgebäude; Wartung, Unterhalt	27'000		40'635.15	
		60'000 42360	Bezirksgebäude; Mietzinse		70'000		65'757.00
33'000		31465	Freudigerwiese (Brauerei); Verzinsung	35'000		34'500.00	
		400 42365	Freudigerwiese (Brauerei); Pachtzins		400		400.00
35'000		31475	Liegenschaft zum Komitee Unterhalt, Verzinsung	35'000		69'791.70	
		150'000 42375K	Liegenschaft zum Komitee; Mietzinsen		125'000		117'140.00
		15'000 43675	Liegenschaft zum Komitee; Rückerstattungen		11'000		11'000.00

Voranschlag 2012		Konto	Laufende Rechnung Funktionale Gliederung	Voranschlag 2011		Rechnung 2010	
Aufwand	Ertrag			Aufwand	Ertrag	Aufwand	Ertrag
8'000		31480	Grundstücke Weerswilen; Unterhalt, Verzinsung	8'000		7'890.00	
	5'000	42380	Grundstücke Weerswilen (Enz); Pachtzinse		5'000		4'966.00
6'000		31487	Liegenschaft Marktstrasse 16; Unterhalt	6'000		2'847.30	
	9'000	42387	Liegenschaft Marktstrasse 16; Mietzinse		9'000		1'600.00
3'000		31489	Liegenschaft Freudigerweg 11; Unterhalt	3'000		2'610.80	
	9'600	42389	Liegenschaft Freudigerweg 11; Mietzinse		9'600		7'200.00
25'000		31492	Liegenschaft Kappelerweg 31; Unterhalt, Verzinsung	25'000		33'996.65	
	17'000	42392	Liegenschaft Kappelerweg 31; Mietzinse		17'000		16'968.00
20'000		31493	Liegenschaft Marktstr. 14; Unterhalt, Verzinsung	20'000		19'751.60	
	12'000	42393	Liegenschaft Marktstr. 14; Mietzinse		12'000		12'000.00
40'000		31494K	Fenacoareal; Unterhalt, Verzinsung	0		5'197.20	
	12'000	42394K	Fenacoareal; Mietzinse		0		2'000.00
70'000		31495K	Liegenschaften F'felderstr. 39/41/43	15'000		24'835.35	
			Unterhalt, Verwaltung				
20'000		38095K	Liegenschaften F'felderstr. 39/41/43	75'000		65'403.15	
			Einlage in Spezialfinanzierung				
	90'000	42395	Liegenschaften Frauenfelderstr. 39/41/43		90'000		90'238.50
			Mietzinse				
10'000		31496	Liegenschaft Ringstrasse 4; Verzinsung	10'000		9'200.00	
	30'000	42397	Parz. 1132 "Feldhof"; Baurechtszins		20'000		0.00
145'000		31498	Rössliareal (Tiefgaragen)	160'000		150'094.45	
			Defizitanteil, Verzinsung				
	190'000	42398K	STWEG "Rössli-Felsen"; Baurechtszins		215'000		182'905.00
72'000		3900	Interne Verrechnung Personalaufwand	72'000		72'000.00	
	15'000	42399	Pachtlandzinsen		15'000		14'876.00
<b>1'000</b>	<b>0</b>	<b>990</b>	<b>Abschreibungen</b>	<b>1'000</b>	<b>0</b>	<b>203.52</b>	<b>0.00</b>
	<b>1'000</b>				<b>1'000</b>		<b>203.52</b>
1'000		3390	Abschreibungen Debitoren	1'000		203.52	

# BEMERKUNGEN ZUM BUDGET 2012

## *Investitionsrechnung*

### *090 Verwaltungsliegenschaften*

090.50301 Ersatzbeschaffung Bestuhlung, Uebertrag 2011

### *430 Rettungsdienst*

430.50300 Erstellung eines Container-Provisoriums als Erweiterung der Rettungsdienst-Basis, 80 % der Investitionskosten werden vom Betreiber über den Mietzins während der veranschlagten Nutzungsdauer von 5 Jahren amortisiert

### *620 Gemeindestrassen*

620.50118 Umgestaltung

620.50138 Neubeschaffung von Parkuhren, Uebertrag Bauprogramm 2011

620.50145 Gemeindeanteil

620.50152 Sanierung mit Neubau Trottoir

620.50157 Verlängerung westlich Dunantstrasse

620.50165 Verlängerung, Uebertrag Bauprogramm 2011

620.50175 Erschliessung, Uebertrag Bauprogramm 2011

620.50179 Sanierung mit Neubau Trottoir, Uebertrag Bauprogramm 2011

620.50186 Letztes Teilstück, Gemeindeanteil

620.50192 Neubau Kreisel, Gemeindeanteil, Uebertrag Bauprogramm 2011

620.50194 Sanierung mit Neubau Trottoir

### *621 Werkhof Weststrasse 6*

621.50300 Ersatzbau für bestehende Halle auf der Parzelle Nr. 394 (Fenacoareal)

### **710 Abwasserbeseitigung**

710.50118	Erneuerung Kanalisation
710.50165	Verlängerung Kanalisation, Uebertrag Bauprogramm 2011
710.50175	Erschliessung Kanalisation, Uebertrag Bauprogramm 2011

### **750 Gewässerverbauungen**

750.50121	Bachöffnung und Verbesserung Hochwasserschutz, Uebertrag Bauprogramm 2011
-----------	---

### **770 Naturschutz**

770.50101	Gemeindeanteil, Uebertrag Bauprogramm 2011
-----------	--

### **790 Raumplanung / Ortsplanung**

790.58100	Vorschussleistungen durch die Gemeinde; kann später vollständig weiterverrechnet werden
-----------	---

### **900 Neutrale Investitionen**

Bei den Investitionen wird jeweils eine Pauschalreduktion berücksichtigt, weil regelmässig geplante Investitionen aus verschiedenen Gründen verschoben oder nicht ausgeführt werden.

*P = Projektierungskredit*

Voranschlag 2012		Konto	Investitionsrechnung Funktionale Gliederung	Voranschlag 2011		Rechnung 2010	
Ausgaben	Einnahmen			Ausgaben	Einnahmen	Ausgaben	Einnahmen
6'440'000	1'910'000		Total Investitionsrechnung	6'655'000	2'965'000	4'424'844.75	1'957'609.75
	4'530'000		<i>Nettoinvestitionen</i>		3'690'000		2'467'235.00
165'000	0	0	Allgemeine Verwaltung	165'000	0	577'006.90	0.00
	165'000				165'000		577'006.90
130'000	0	1	Öffentliche Sicherheit	150'000	0	133'112.00	556'489.00
	130'000				150'000	423'377.00	
225'000	0	3	Kultur und Freizeit	230'000	0	628'051.80	0.00
	225'000				230'000		628'051.80
60'000	0	4	Gesundheit	0	0	0.00	0.00
	60'000				0		0.00
6'060'000	1'130'000	6	Verkehr	6'105'000	2'365'000	2'585'568.65	174'120.05
	4'930'000				3'740'000		2'411'448.60
1'400'000	780'000	7	Umwelt und Raumordnung	1'605'000	600'000	501'105.40	1'227'000.70
	620'000				1'005'000	725'895.30	
-1'600'000	0	9	Finanzen	-1'600'000	0	0.00	0.00
1'600'000				1'600'000		0.00	

Voranschlag 2012		Konto	Investitionsrechnung Funktionale Gliederung	Voranschlag 2011		Rechnung 2010	
Ausgaben	Einnahmen			Ausgaben	Einnahmen	Ausgaben	Einnahmen
165'000	0	0	<b>Allgemeine Verwaltung</b>	165'000	0	577'006.90	0.00
	165'000				165'000		577'006.90
165'000	0	090	<b>Verwaltungsliegenschaften</b>	165'000	0	577'006.90	0.00
	165'000				165'000		577'006.90
165'000		50301 K	Bestuhlung Rathaus	165'000		577'006.90	
130'000	0	1	<b>Öffentliche Sicherheit</b>	150'000	0	133'112.00	556'489.00
	130'000				150'000	423'377.00	
130'000	0	140	<b>Feuerwehr</b>	150'000	0	79'456.95	556'489.00
	130'000				150'000	477'032.05	
		50300	Anbau Feuerwehrdepot-West			79'456.95	
130'000		50301 P	Sicherheitszentrum (Feuerwehr+Rettungsdienst)	150'000			
		66100	Beitrag Gebäudeversicherung				556'489.00
0	0	150	<b>Militär</b>	0	0	53'655.05	0.00
	0				0		53'655.05
		56501	Sanierung Kugelfang (Anteil Gemeinde)			53'655.05	
225'000	0	3	<b>Kultur und Freizeit</b>	230'000	0	628'051.80	0.00
	225'000				230'000		628'051.80
50'000	0	303	<b>Saal Thurgauerhof</b>	230'000	0	0	0
	50'000				230'000		0
50'000		50301 P	Sanierung Foyer und WC-Anlagen				
		50600	Empore Bestuhlung und Bodenbelag	230'000			
0	0	330	<b>Parkanlagen</b>	0	0	233'308.55	0.00
	0				0		233'308.55
		50101	Gestaltung Haffterpark			233'308.55	

Voranschlag 2012		Konto	Investitionsrechnung Funktionale Gliederung	Voranschlag 2011		Rechnung 2010	
Ausgaben	Einnahmen			Ausgaben	Einnahmen	Ausgaben	Einnahmen
175'000	0	342	<b>Sportanlagen</b>	0	0	97'338.55	0.00
	175'000				0		97'338.55
125'000		50100	Ersatz Beleuchtung Platz 1				
		50102	Sanierung Parkplätze			97'338.55	
50'000		50301 P	energietechnische Sanierung Sporthalle				
0	0	343	<b>Eishalle</b>	0	0	297'404.70	0.00
	0				0		297'404.70
		50300	Umbau und Sanierung			297'404.70	
60'000	0	4	<b>Rettungsdienst</b>	0	0	0.00	0.00
	60'000				0		0.00
60'000	0	430	<b>Rettungsdienst</b>	0	0	0	0
	60'000				0		0
60'000		50300 K	Erweiterung Basis RD				
6'060'000	1'130'000	6	<b>Verkehr</b>	6'105'000	2'365'000	2'585'568.65	174'120.05
	4'930'000				3'740'000		2'411'448.60
5'710'000	1'130'000	620	<b>Gemeindestrassen</b>	5'735'000	2'365'000	2'585'568.65	174'120.05
	4'580'000				3'370'000		2'411'448.60
		50111	Feldhofstrasse (Wilerstr. - Rosenstr.)			311'784.80	
		50113	Rathausstrasse (Hirschen-Gambrinus)			292'187.25	
		50114	Rathausstrasse (Gambrinus-Schmidstr.)	380'000			
		50116	Postpärkli Umgestaltung	180'000			
100'000		50117 P	Freiestrasse (Marktstr. - Brauereistr.)	100'000			
700'000		50118 K	Rathaus-/Amriswilerstrasse (Steinhaus-Bankstr.)				
400'000		50119	Bannaustrasse (Sanierung+NB Trottoir)				
80'000		50127	Industriestrasse Trottoir (Bäckerweg-Tellstr.)			576.40	
		50130	Im Einfang 1. Etappe (inkl. Trottoir Thurfeldstr.)			38'635.20	

Voranschlag 2012		Konto	Investitionsrechnung Funktionale Gliederung	Voranschlag 2011		Rechnung 2010	
Ausgaben	Einnahmen			Ausgaben	Einnahmen	Ausgaben	Einnahmen
150'000		50132	Im Einfang 2. Etappe (Verl. Einfangstr./Wehrstr.)	1'000'000			
		50138 K	Bahnhof Süd (Bewirtschaftung Parkplätze)	150'000			
		50143	Weststrasse (Gewerbepark West-Tannenwiese)			514'065.15	
150'000		50145 K	Bahnhofstrasse Verlängerung Mehrzweckstreifen				
		50148	Walkestrasse (Debrunner AG - Bahn)	250'000			
400'000		50152 K	Bachtobelstrasse (Thurbergstr.-Enggässli)				
450'000		50157 K	Brunnenwiesenstrasse 3. Etappe				
		50158	Frauenfelder- /Dunantstrasse (Kreisel)			401'020.30	
		50161	Dufourstrasse (Kreisel Coop-Industriestr.)			180'000.00	
		50164	Scherbenhofweg (Kirchgasse-Allenbergweg)	410'000		4'132.75	
640'000		50165 K	Bienenstrasse	580'000		58'944.50	
		50166	Ausbau Allenbergweg	425'000		291.85	
		50169	Oberfeld			31'250.00	
		50173	Sonnenbühlstrasse			34'400.00	
350'000		50175 K	Scherbengut	320'000			
450'000		50177	Sangenstrasse (Sanierung+NB Trottoir West)				
450'000		50179 K	Untere Bühlstrasse (Magdenauerstr.- Hohlweg)	450'000			
		50180	Gontershoferstrasse			6'318.40	
		50181	Bodenfeldstrasse			49'101.35	
		50183	Egelseestrasse Süd (LSA-Chluppenbach)			149'294.10	
		50184	Silvanerstrasse (Stichstr.-Einlenker Burgstr.)			55'537.85	
		50185	Stichstrasse ab Obere Hardstrasse			124'721.85	
400'000		50186 K	Deucherstrasse (Lärmschutz Lindenstr.-SBB)	550'000		324'206.90	
		50188	Hohlweg	100'000			
790'000		50192 K	Wiler- / Deucher- / Dufourstrasse (Kreisel)	750'000			
		50193	Wilerstrasse (gesicherter Übergang Höhe Südstr.)	90'000			
200'000		50194 K	Bergerstrasse Weerswilen				
		55001	Einlage in Spezialfinanzierung (Parkplätze)			9'100.00	
	1'130'000	61000	Strassenperimeter		2'365'000		
		61073	Perimeter Sonnenbühlstrasse				165'020.05
		61100	Ersatzabgaben für Parkplätze				9'100.00

Voranschlag 2012		Konto	Investitionsrechnung Funktionale Gliederung	Voranschlag 2011		Rechnung 2010	
Ausgaben	Einnahmen			Ausgaben	Einnahmen	Ausgaben	Einnahmen
<b>350'000</b>	<b>0</b>	<b>621</b>	<b>Werkhof Weststrasse 6</b>	<b>0</b>	<b>0</b>	<b>0</b>	<b>0</b>
	<b>350'000</b>				<b>0</b>		<b>0</b>
350'000		50300 K	Ersatz Halle Gaswerkstrasse				
<b>0</b>	<b>0</b>	<b>622</b>	<b>Parkieranlage</b>	<b>370'000</b>	<b>0</b>	<b>0</b>	<b>0</b>
	<b>0</b>				<b>370'000</b>		<b>0</b>
		50100	Freudigerwiese 1. Etappe (90 PP)	250'000			
		50141	Bahnhofplatz Nordwest (Erweiterung Veloabstellanlage)	120'000			
<b>1'400'000</b>	<b>780'000</b>	<b>7</b>	<b>Umwelt und Raumordnung</b>	<b>1'605'000</b>	<b>600'000</b>	<b>501'105.40</b>	<b>1'227'000.70</b>
	<b>620'000</b>				<b>1'005'000</b>	<b>725'895.30</b>	
<b>560'000</b>	<b>780'000</b>	<b>710</b>	<b>Abwasserbeseitigung</b>	<b>875'000</b>	<b>600'000</b>	<b>355'811.55</b>	<b>1'227'000.70</b>
<b>220'000</b>					<b>275'000</b>	<b>871'189.15</b>	
		50113	Rathausstrasse (Hirschen-Gambrinus)			115'903.60	
		50114	Rathausstrasse (Gambrinus-Schmidstr.)	400'000			
190'000		50118 K	Rathausstrasse (Rathaus-Bankstr.)				
		50123	Kanal Obere Hardstrasse			239'907.95	
		50132	Kanal Im Einfang 2. Etappe (Einfangstr./Wehrstr.)	150'000			
220'000		50165 K	Bienenstrasse	185'000			
150'000		50175 K	Scherbengut	140'000			
	330'000	61001	Erschliessungsbeiträge		250'000		334'560.00
	200'000	61002	Anschlussgebühren		150'000		379'572.65
	250'000	61003	ARA-Baukostenbeiträge		200'000		512'868.05
<b>440'000</b>	<b>0</b>	<b>750</b>	<b>Gewässerverbauungen</b>	<b>300'000</b>	<b>0</b>	<b>88'710.60</b>	<b>0.00</b>
	<b>440'000</b>				<b>300'000</b>		<b>88'710.60</b>
		50111	Sanierung Giessendüker			86'986.05	
440'000		50121 K	Rüdenbach inkl. Fussweg (Bachöffnung)	200'000		148.20	
		50122	Mühlebach (Bodenfeld)	100'000		1'576.35	

Voranschlag 2012		Konto	Investitionsrechnung Funktionale Gliederung	Voranschlag 2011		Rechnung 2010	
Ausgaben	Einnahmen			Ausgaben	Einnahmen	Ausgaben	Einnahmen
350'000	0	770	Naturschutz	350'000	0	56'583	0
	350'000				350'000		56'583
350'000		50101 K	Sanierung Deponie Geren	350'000		56'583.25	
50'000	0	790	Raumplanung / Ortsplanung	80'000	0	0	0
	50'000				80'000		0
50'000		58100 K	Regionale Kiesabbauplanung	80'000			
-1'600'000	0	9	<i>Finanzen</i>	-1'600'000	0	0.00	0.00
1'600'000				1'600'000		0.00	
-1'600'000	0	900	Neutrale Investitionen	-1'600'000	0	0.00	0.00
1'600'000				1'600'000			0.00
-1'600'000		50000	Pauschalreduktion der Investitionen	-1'600'000		0.00	