



Sperrfrist

bis Dienstag, 30. Oktober 2017, 17 Uhr

Budget

2019

Ausgabe für
das Gemeindeparlament

Bericht zum Budget über den Allgemeinen Gemeindehaushalt für das Jahr 2019

Der Voranschlag 2019 sieht in der Erfolgsrechnung bei einem Aufwand von 32'437'000 Franken und einem Ertrag von 31'988'500 Franken ein Defizit von 448'500 Franken vor. Auf der Ertragsseite gehen wir bei den ordentlichen Steuern der natürlichen und juristischen Personen von einer positiven Entwicklung aus. Auf der anderen Seite steigen die Kosten im Sozialbereich weiter an, ebenso diejenigen im Gesundheitswesen in den Bereichen individuelle Prämienverbilligung, stationäre und ambulante Krankenpflege. Der Beitrag an den Kanton für den öffentlichen Verkehr nimmt um rund 30 Prozent auf neu 1,2 Millionen Franken weiter zu. Vor diesem Hintergrund beantragt der Gemeinderat, den Steuerfuss wie bisher auf 60 % zu belassen.

Das Investitionsbudget beträgt netto 2,9 Millionen Franken. Es stehen folgende Projekte im Vordergrund: Neue Informatikprogramme, Sanierung technischer Anlagen im Thurgauerhof, Erneuerung der Notfallalarmierung im Schwimmbad sowie diverse Strassensanierungen.

Die Entwicklung und Tendenzen, insbesondere auch diejenigen des Steuerfusses, werden wir im Finanzplan aufzeigen können. Die Prüfung und Realisierung von Spar- und Synergiepotenzialen ist ein laufender Prozess. Es geht dabei um eine Fülle von Entscheidungen über Prioritäten, Realisierungen oder Verzichte und letztlich natürlich darum, die Attraktivität von Weinfelden als Wohn- und Arbeitsort zu erhalten und weiter zu verbessern.

Anträge

1. Es sei der Steuerfuss auf 60 % zu belassen.
2. Es sei das Budget 2019 zu bewilligen.

Namens des Gemeinderates

Der Gemeindepräsident: Max Vögeli

Der Gemeindeschreiber: Reto Marty

Allgemeiner Gemeindehaushalt

Erfolgsrechnung

Bei gleichbleibendem Steuerfuss von 60 % erwarten wir in der Erfolgsrechnung einen Aufwandüberschuss von 448'500 Franken.

Erfolgsrechnung	Budget 2019	Budget 2018	Rechnung 2017
Aufwand	32'437'000	31'408'500	31'263'510.30
Ertrag	31'988'500	30'822'700	31'770'609.52
Aufwand-/Ertragsüberschuss	-448'500	-585'800	507'099.22

Investitionsrechnung

Investitionsrechnung	Budget 2019	Budget 2018	Rechnung 2017
Ausgaben	3'660'000	4'965'000	4'968'869.33
Einnahmen	745'000	1'055'000	1'687'402.67
Nettoinvestitionen	2'915'000	3'910'000	3'281'466.66

Bei den Nettoinvestition von 2'915'000 Franken fallen vor allem ins Gewicht:

- Software Geschäftsverwaltung und Vorlagenmanagement
- Sanierung technischer Anlagen im Thurgauerhof
- Erneuerung Notfallalarmierung im Schwimmbad
- Realisierung von weiteren Unterflurcontainern
- Sanierung des Parkplatzes beim Thurgauerhof
- Sanierungen und Neubauten von Gemeindestrassen, Kanalisationen und Bächen

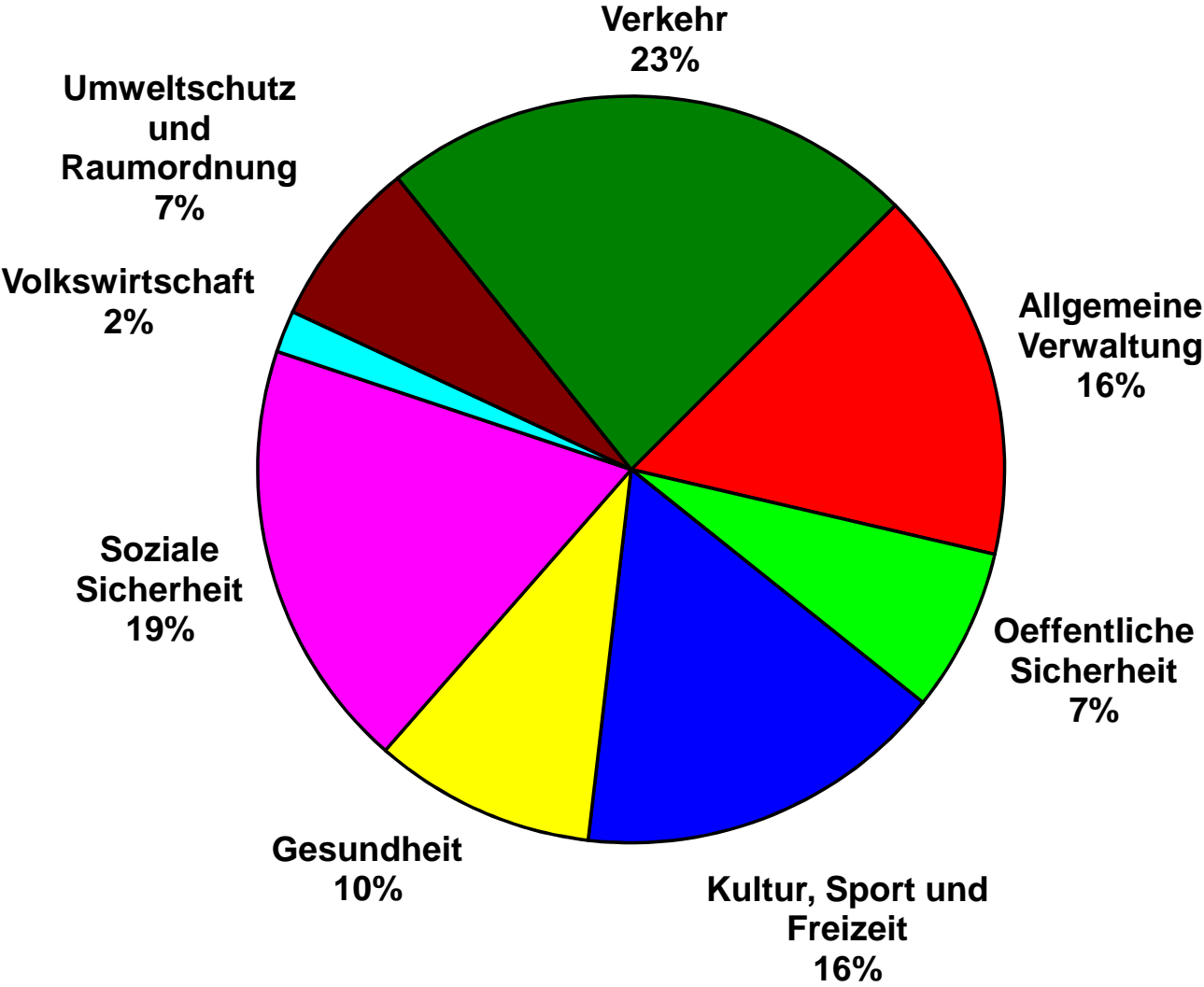
Budget 2019 Funktionale Gliederung

Bereich	Budget 2019			Budget 2018			Veränderung	
	Aufwand	Ertrag	Saldo	Aufwand	Ertrag	Saldo	Fr.	%
0 Allgemeine Verwaltung	4'993'400	1'928'700	-3'064'700	4'920'900	1'926'600	-2'994'300	-70'400	2.30
1 Oeffentliche Sicherheit	4'966'700	3'623'700	-1'343'000	4'821'500	3'450'500	-1'371'000	28'000	-2.08
3 Kultur, Sport und Freizeit	4'993'400	1'935'100	-3'058'300	4'783'100	1'935'900	-2'847'200	-211'100	6.90
4 Gesundheit	1'853'700	32'200	-1'821'500	1'584'200	23'000	-1'561'200	-260'300	14.29
5 Soziale Sicherheit	5'728'400	2'184'000	-3'544'400	5'500'200	1'972'000	-3'528'200	-16'200	0.46
6 Verkehr	5'484'300	1'071'300	-4'413'000	5'338'600	1'078'600	-4'260'000	-153'000	3.47
7 Umweltschutz / Raumordnung	3'255'400	1'868'800	-1'386'600	3'336'200	1'917'200	-1'419'000	32'400	-2.34
8 Volkswirtschaft	422'000	77'200	-344'800	421'600	74'200	-347'400	2'600	-0.75
9 Finanzen / Steuern	739'700	19'267'500	18'527'800	702'200	18'444'700	17'742'500	785'300	4.24
TOTAL	32'437'000	31'988'500	-448'500	31'408'500	30'822'700	-585'800		

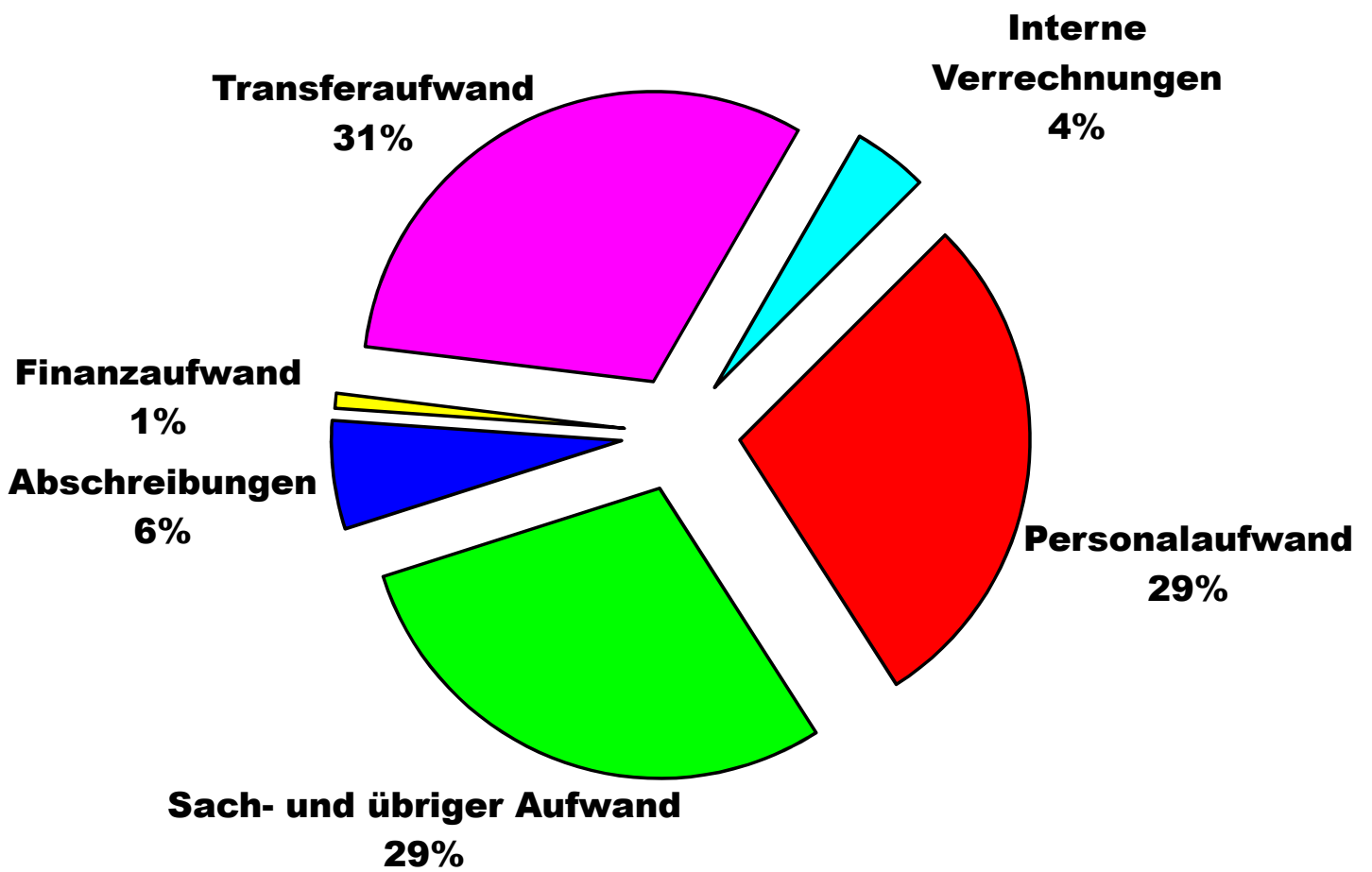
Budget 2019 Artengliederung

Bereich	Budget 2019		Budget 2018		Veränderung	
	Aufwand	Ertrag	Aufwand	Ertrag	Fr.	%
30 Personalaufwand	9'075'300		9'035'500		39'800	0.44
31 Sach- und übriger Betriebsaufwand	9'304'900		9'217'300		87'600	0.95
33 Abschreibungen Verwaltungsvermögen	1'924'000		1'842'600		81'400	4.42
34 Finanzaufwand	265'900		215'100		50'800	23.62
36 Transferaufwand	10'020'400		9'246'900		773'500	8.36
40 Fiskalertrag		16'560'000		15'930'000	630'000	3.95
42 Entgelte		6'457'100		6'403'300	53'800	0.84
44 Finanzertrag		1'703'400		1'628'100	75'300	4.63
46 Transferertrag		5'249'600		4'760'400	489'200	10.28

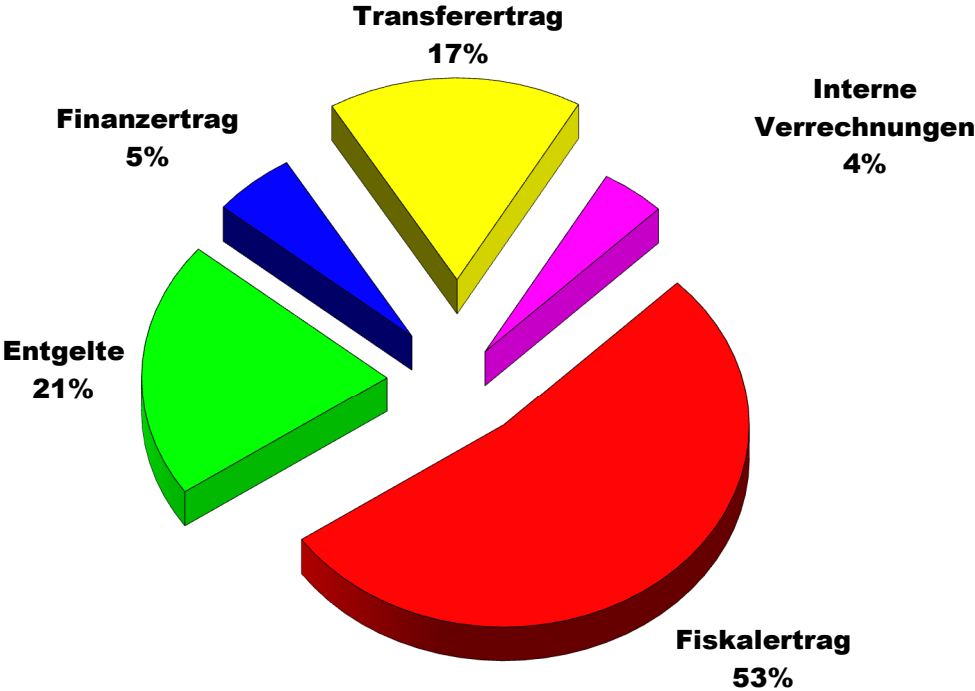
Budget 2019 / Netto-Aufwand Funktionale Gliederung
(Erfolgsrechnung)



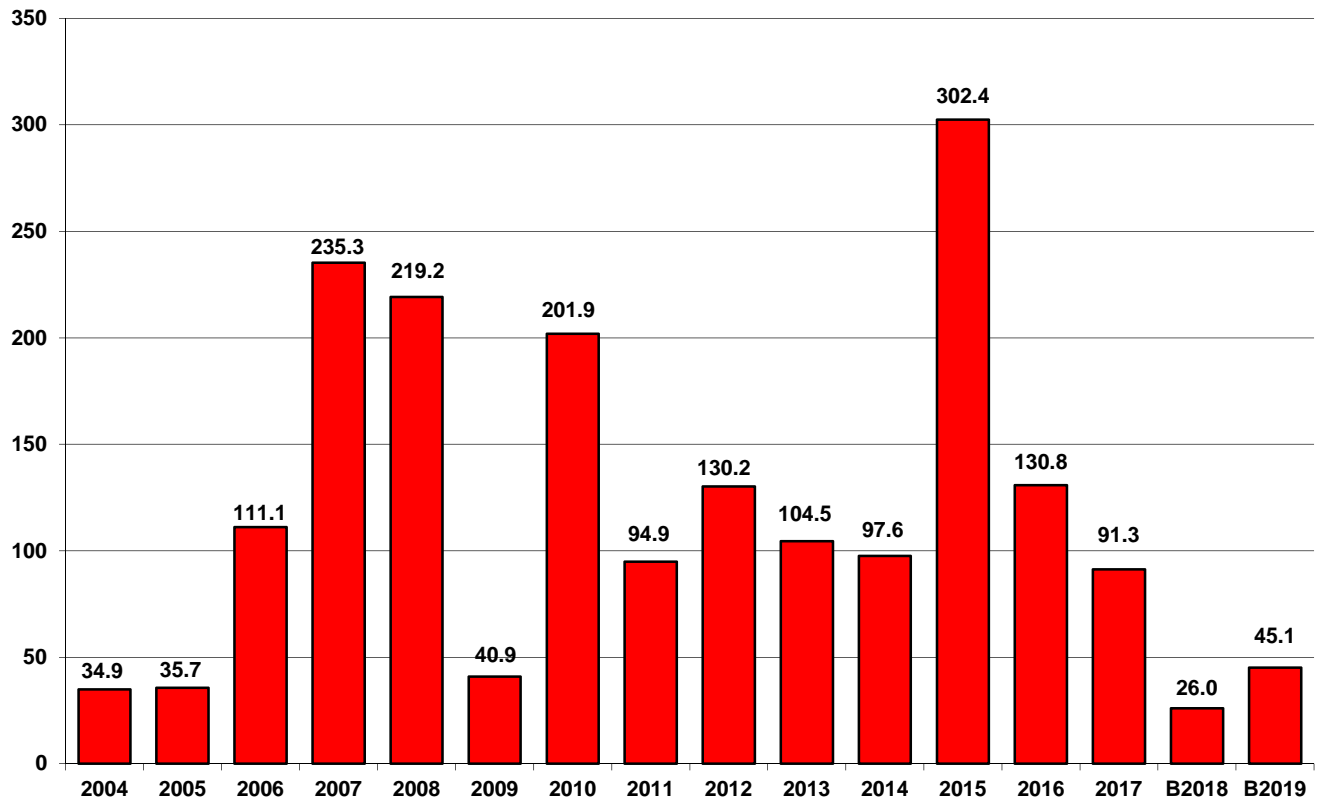
**Budget 2019 / Aufwand nach Artengliederung
(Erfolgsrechnung)**



**Budget 2019 / Ertrag nach Artengliederung
(Erfolgsrechnung)**



Finanzkennzahlen / Selbstfinanzierungsgrad



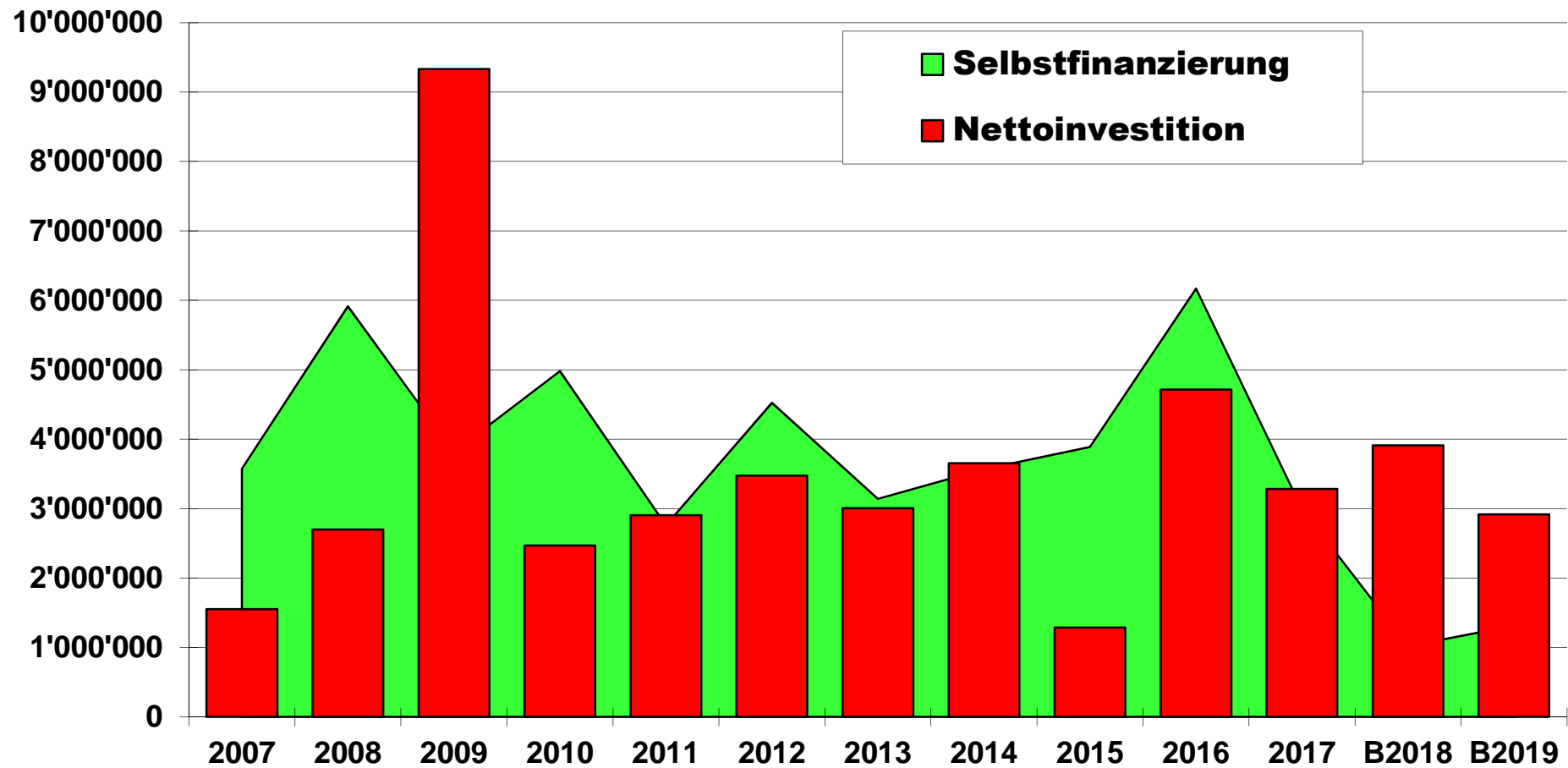
Aussage: Bis zu welchem Grad können die neuen Investitionen durch selbst-erarbeitete Mittel finanziert werden.
Vor allem im Vergleich über mehrere Jahre wird erkannt, ob die Investitionen finanziell verkraftet werden. Ein Selbstfinanzierungsgrad unter 100 % führt zu einer Neuverschuldung, von über 100 % zu einer Entschuldung.

Beurteilung:

unter 70 %	grosse Neuverschuldung
70 - 100 %	volkswirtschaftlich verantwortbare Verschuldung
100 %	langfristig anzustreben

je höher - umso besser!

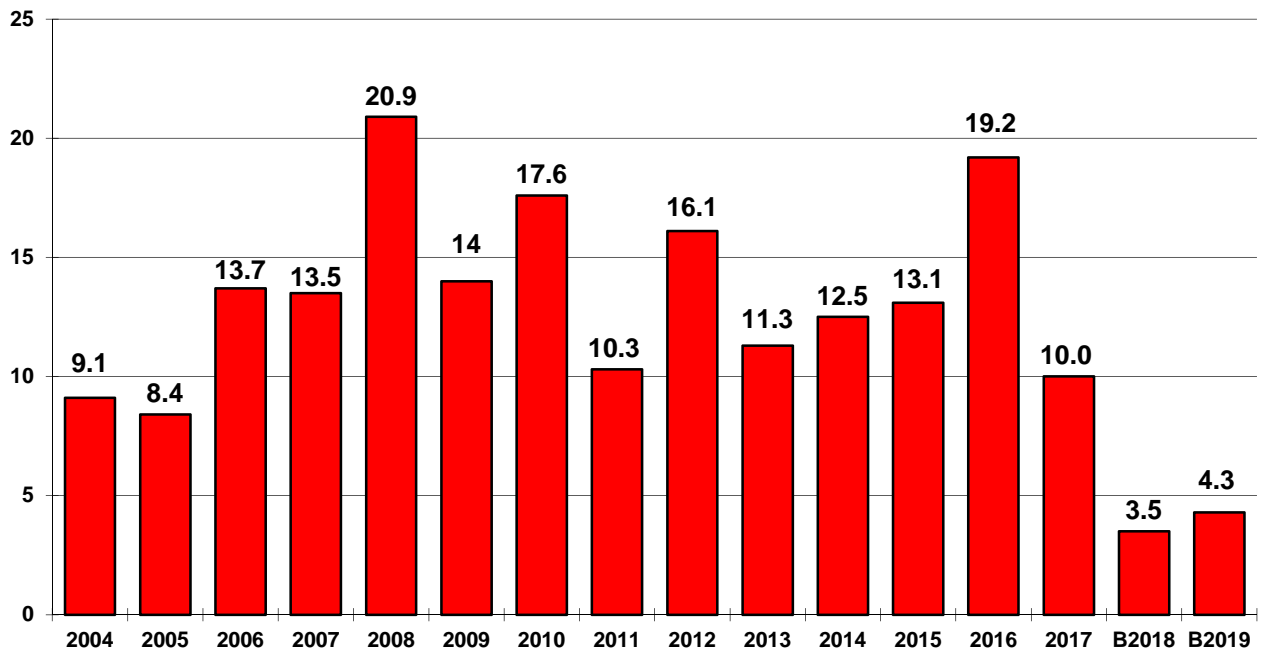
Gemeinde Weinfelden / Selbstfinanzierung im Verhältnis zu den Nettoinvestitionen



Selbstfinanzierungsgrad %

235.3 219.2 40.9 201.9 94.9 130.2 104.5 97.6 302.4 130.8 91.3 26.0 45.1

Finanzkennzahlen / Selbstfinanzierungsanteil



Aussage: Welcher Anteil des Finanzertrages kann für die Finanzierung von neuen Investitionen eingesetzt werden.
Je höher der Selbstfinanzierungsanteil, umso besser stehen die Möglichkeiten, neue Investitionen zu finanzieren.

Beurteilung:

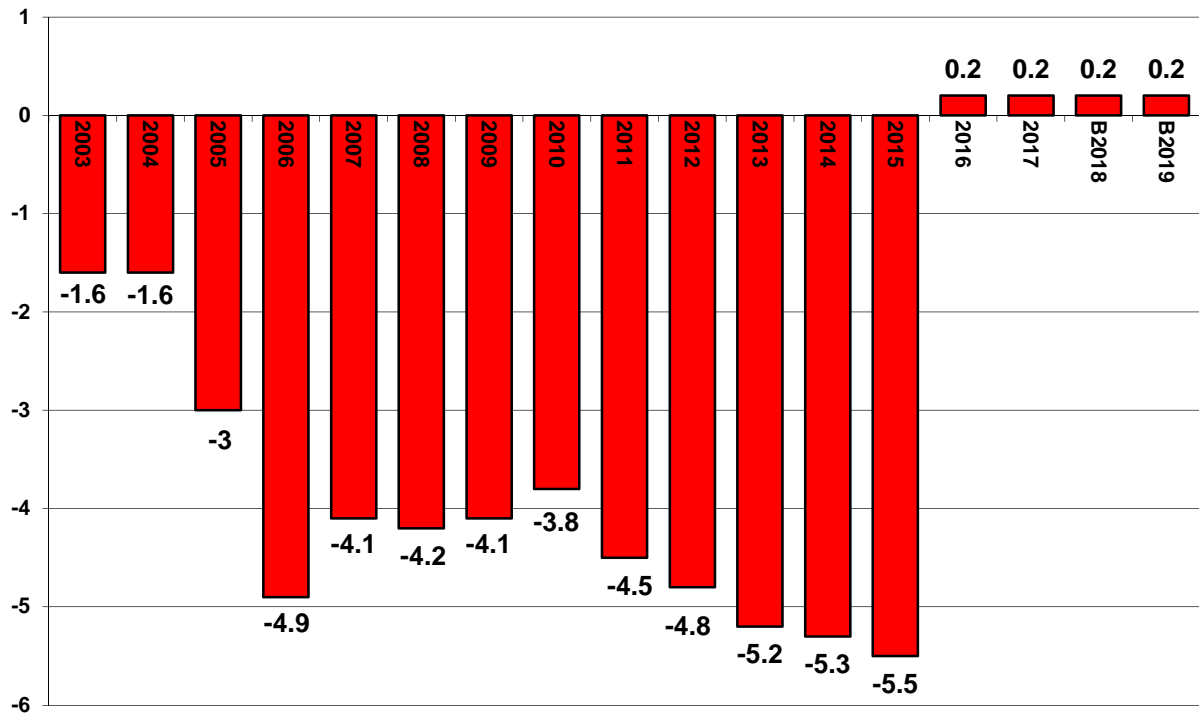
0 %	nicht vorhanden
0 - 10 %	schwach
10 - 20 %	mittel
über 20 %	sehr gut

je höher - umso besser!

Bemerkung

Für die Finanzkennzahl Selbstfinanzierungsanteil nach HRM2 (ab 2016) gilt nicht genau die gleiche Berechnungsweise wie nach dem bisherigen Rechnungsmodell HRM1.

Finanzkennzahlen / Zinsbelastungsanteil



Aussage: Welcher Anteil des laufenden Ertrages ist durch den Zinsaufwand gebunden. Die verzinsliche Fremdverschuldung betrug per 31.12.2017 pro Einwohner Fr. 637.--.

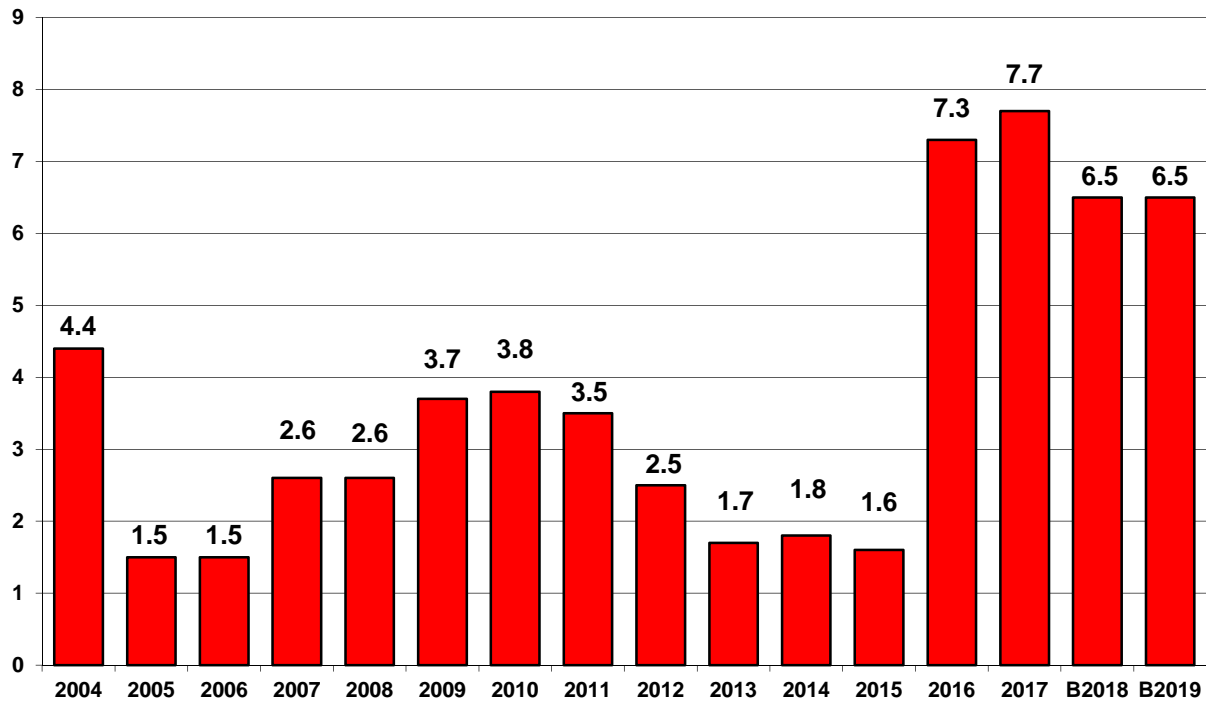
Beurteilung:	0 %	keine Verschuldung
	0 - 2 %	kleine Verschuldung / erträglich
	2 - 5 %	mittlere Verschuldung / hoch
	5 - 8 %	grosse Verschuldung / sehr hoch
	über 8 %	Ueberschuldung / kritisch

je tiefer - umso besser!

Bemerkung

Für die Finanzkennzahl Zinsbelastungsanteil nach HRM2 (ab 2016) gilt nicht genau die gleiche Berechnungsweise wie nach dem bisherigen Rechnungsmodell HRM1.

Finanzkennzahlen / Kapitaldienstanteil



Aussage: Wie stark ist der laufende Ertrag durch den Zinsdienst und die Abschreibungen (= Kapitaldienst) belastet.

Beurteilung:

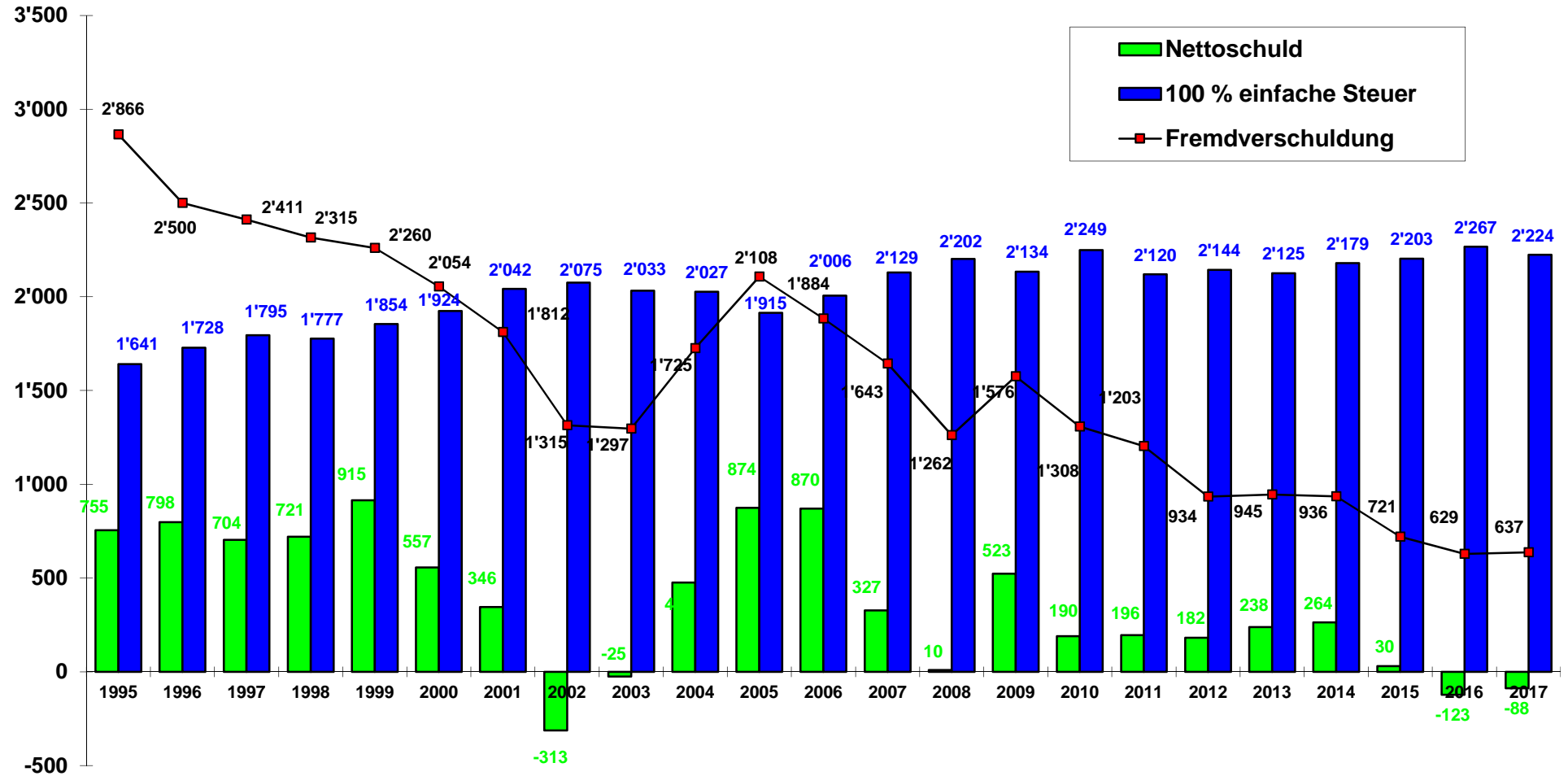
0 - 5 %	klein
5 - 15 %	tragbar
über 15 %	hoch

je tiefer - umso besser!

Bemerkung

Für die Finanzkennzahl Kapitaldienstanteil nach HRM2 (ab 2016) gilt nicht genau die gleiche Berechnungsweise wie nach dem bisherigen Rechnungsmodell HRM1.

Schuldenentwicklung der Gemeinde Weinfelden pro Kopf der Bevölkerung



Budget 2019		Zusammenfassung Ergebnisse	Budget 2018		Rechnung 2017	
Aufwand	Ertrag		Aufwand	Ertrag	Aufwand	Ertrag
32'437'000	31'988'500	Total Erfolgsrechnung	31'408'500	30'822'700	31'263'510.30	31'770'609.52
	448'500	Aufwand-/Ertragsüberschuss		585'800	507'099.22	
3'660'000	745'000	Investitionsrechnung	4'965'000	1'055'000	4'968'869.33	1'687'402.67
	2'915'000	Zunahme der Nettoinvestitionen		3'910'000		3'281'466.66
		Finanzierung				
2'915'000		Zunahme der Nettoinvestitionen	3'910'000		3'281'466.66	
	1'924'000	Abschreibungen Verwaltungsvermögen		1'842'600		2'254'940.15
		Ertragsüberschuss der ER				507'099.22
448'500		Aufwandüberschuss der ER	585'800			
	1'439'500	Finanzierungsfehlbetrag		2'653'200		519'427.29
		Finanzierungsüberschuss				
		Kapitalveränderung				
1'439'500		Finanzierungsfehlbetrag	2'653'200		519'427.29	
		Finanzierungsüberschuss				
2'669'000		Passivierungen	2'897'600		3'942'342.82	
	3'660'000	Aktivierungen		4'965'000		4'968'869.33
		Zunahme des Kapitals			507'099.22	
	448'500	Abnahme des Kapitals		585'800		

Budget 2019		Konto	Gestufte Erfolgsausweis Artengliederung	Budget 2018		Rechnung 2017	
Aufwand	Ertrag			Aufwand	Ertrag	Aufwand	Ertrag
30'838'400			Betrieblicher Aufwand	31'193'400		30'996'304.04	
9'075'300		30	Personalaufwand	9'035'500		8'769'225.25	
9'304'900		31	Sach- und übriger Aufwand	9'217'300		8'029'671.16	
1'924'000		33	Abschreibungen	1'842'600		2'254'940.15	
193'800		35	Einlagen in Fonds und Spezialfinanzierungen	127'100		384'930.77	
10'020'400		36	Transferaufwand	9'246'900		9'660'705.27	
320'000		37	Durchlaufende Beiträge	360'000		417'502.54	
1'332'700		39	Interne Verrechnungen	1'364'000		1'479'328.90	
	28'952'400		Betrieblicher Ertrag		29'194'600		30'037'513.74
	16'560'000	40	Fiskalertrag		15'930'000		15'891'512.45
	10'400	41	Regalien und Konzessionen		10'400		10'240.00
	6'457'100	42	Entgelte		6'403'300		7'174'013.34
	355'300	45	Entnahmen aus Fonds und Spezialfinanzierungen		366'500		149'596.21
	5'249'600	46	Transferertrag		4'760'400		4'915'320.30
	320'000	47	Durchlaufende Beiträge		360'000		417'502.54
	1'332'700	49	Interne Verrechnungen		1'364'000		1'479'328.90
	-1'886'000		Ergebnis aus betrieblicher Tätigkeit		-1'998'800		-958'790.30
265'900		34	Finanzaufwand	215'100		267'206.26	
	1'703'400	44	Finanzertrag		1'628'100		1'676'186.03
1'437'500			Ergebnis aus Finanzierung	1'413'000		1'408'979.77	
	-448'500		Operatives Ergebnis		-585'800		450'189.47
		38	Ausserordentlicher Aufwand				
		48	Ausserordentlicher Ertrag				56'909.75
			Ausserordentliches Ergebnis				56'909.75
	-448'500		Gesamtergebnis Erfolgsrechnung		-585'800		507'099.22

BEMERKUNGEN ZUM BUDGET 2019

Erfolgsrechnung

Allgemeine Bemerkungen

Mit dem Budget 2019 präsentieren wir bereits den dritten Voranschlag nach dem Rechnungsmodell HRM 2. Dank diversen Kosteneinsparungen, Sparmassnahmen und durch optimistische Budgetierung im Bereich Steuern, Sozialhilfe und Gesundheit kann mit einem Steuerfuss von 60 Prozent ein noch verantwortbares Defizit erreicht werden.

Die Kostenentwicklungen im Gesundheitswesen, insbesondere bei der Pflegefinanzierung und den individuellen Prämienverbilligungen, aber auch die Entwicklungen und Auswirkungen von FABI (Finanzierung und Ausbau der Bahninfrastruktur) im Regionalverkehr mit dem Ausbau von Postautolinien, belasten den Finanzaushalt überproportional. Es ist auch in Zukunft mit einem weiteren Kostenanstieg zu rechnen.

Abschreibungen werden pro Investition aus der Anlagebuchhaltung übernommen. Die betrieblichen Abschreibungen entsprechen dem Wertverzehr nach Nutzungsdauer und werden in den einzelnen Funktionen gebucht. Das Verwaltungsvermögen wurde im Rechnungsjahr 2016 nicht neu bewertet. Es wird weiter linear maximal über die nächsten 7 Jahre bis ins Jahr 2025 abgeschrieben. Da die erste Abschreibung erst im Folgejahr der Bauvollendung gemacht wird und voraussichtlich 2018 nur wenige neue Investitionen abgerechnet werden, ergeben sich nur einzelne zusätzliche Abschreibungen aus der Anlagebuchhaltung für das Budget 2019.

Bei den Besoldungen wurde wiederum keine Teuerungszulage budgetiert. Einige altersbedingte Wechsel von der Risiko- in die Sparversicherung und der ordentliche Wechsel in den Alterskategorien verursachen leichte Mehrkosten bei der Pensionskasse. Die Zunahme von 0.54 % beim Personalaufwand gegenüber dem Budget 2018 ist sehr moderat.

Bei den Steuererträgen rechnen wir wegen der allgemein positiven Finanz- und Wirtschaftslage mit einem leichten Anstieg der Steuererträge. Bei den natürlichen Personen wurde neben der Anpassung an das aktuelle Steuersoll 2018 eine Zunahme von 1.5 % eingeplant. Bei den juristischen Personen wurden die Budgetzahlen 2019 an den aktuellsten Fakturierungsstand von 2018 angeglichen und damit entsprechend nach oben angepasst.

0 Allgemeine Verwaltung

- 0110.3170.01 Treffen der Thurgauer Gemeindeparlamente in Weinfelden
- 0210.3010.00 Zwei Dienstaltersgeschenke; befristete Anstellung einer Sachbearbeiterin im Steueramt mit Schwerpunkt Steuerveranlagungen ab 1. Oktober 2018 ⇒ Konto 0210.4611.01
- 0221.3010.00 Ordentlicher Anstieg; neue Organisation infolge Pensionierung des Gemeindeweibels; keine Dienstaltersgeschenke
- 0221.3130.40 Ueberarbeitung des Erscheinungsbildes der Gemeinde Weinfelden (Corporate Identity CI)
- 0222.3110.01 Ersatzbeschaffung Bauverwaltungssoftware BauPro und Liegenschaftsverwaltungs- und Bewirtschaftungssoftware InfraAlta
- 0223.3133.01 Erneuerung Outsourcing Abraxas 2019 – 2022, Einmalkosten (Engineering und Projektkosten) von Fr. 65'000
- 0223.3320.00 Erste Abschreibungskosten Software Geschäftsverwaltung
- 0291.3144.00 Ordentlicher Unterhalt; diverse Service- und Wartungsverträge; Anschaffung eines Vakuumentgasers für die Heizung und Ersatz sämtlicher alter Radiatoren (Fr. 45'000)
- 0292.3101.98 Zusätzlich zum Kaffeeautomaten ab 2018 einen Verpflegungsautomat (Snacks und Kaltgetränke) ⇒ Konto 0292.4260.98

1 Oeffentliche Ordnung und Sicherheit

- 1110.3130.13 Der Bahnhof Weinfelden ist in den vergangenen Jahren immer mehr zum Treffpunkt verschiedener Gruppierungen geworden. Die SBB hat daraufhin im Herbst 2017 die Präsenz von Securitrans auf ihre Kosten in die Wege geleitet. Die Situation hat sich seitdem wesentlich entschärft. Nun soll sich die Gemeinde an den Kosten auch beteiligen um damit die Securitranspatrouillen aufrechterhalten zu können und das subjektive Sicherheitsgefühl von Bahnkundschaft und Passanten im Bereich des Bahnhofs zu stärken. Die Gemeinde Weinfelden arbeitet mit der Stadt Frauenfeld zusammen. Am Bahnhof Weinfelden werden ebenfalls solche Patrouillen eingesetzt. Ein gemeinsamer Auftrag an die Securitrans ergibt Synergien und spart Ressourcen.
- 1500.3151.02 Diverse grössere Servicearbeiten an den Fahrzeugen; grösserer Pumpenservice am Universallöschfahrzeug ULF von Fr. 22'000

- 1500.3151.11 Aufwendungen für Thurgauer Chemiewehrstützpunkt in Weinfelden; diverse Ersatzanschaffungen: ein Atemschutzcontainer und 6 Chemie-Vollschutzanzüge; Revision Chemie-Wechseladefahrzeug CWF und Hakengerät ⇒ 100 % Subvention Gebäudversicherung Konto 1500.4631.01
- 1500.3161.00 Ausbildungstag im Ostschweizer Feuerwehr-Ausbildungszentrum in Bernhardzell
- 1500.3510.00 Einlage in das Ausgleichskonto „Feuerwehr allgemein“ der Spezialfinanzierung (Konto 2900.70)
- 1500.4631.02 Neu im Konto 1500.4631.01 enthalten
- 1620.3144.02 Ordentlicher Unterhalt; diverse Service- und Wartungsverträge; Planung Umsetzung Brandschutzvorgaben des Kantons (Fr. 10'000)
- 1627 Ab 1. Januar 2018 gibt es im ganzen Kanton nur noch fünf Zivilschutzorganisationen (Kostenstelle 1626). Mit der Reduktion haben die meisten der 18 Gemeinden in der Zivilschutzregion Bezirk Weinfelden entschieden, auch den Regionalen Führungsstab auf den 1. Januar 2018 neu zu organisieren. Die neue RFS Mittelthurgau Bezirk Weinfelden umfasst folgende 14 Gemeinden: Affeltrangen, Amlikon-Bissegg, Berg, Birwinken, Bürglen, Bussang, Erlen, Kradolf-Schönenberg, Märstetten, Schönholzerswilten, Sulgen, Weinfelden, Wigoltingen und Wuppenau

3 Kultur, Sport und Freizeit

- 3229.3160.00 Zwischen der Gemeinde Weinfelden und dem Theaterhaus Thurgau besteht eine Leistungsvereinbarung. Darin ist auch festgelegt, dass der für die Fläche bestehendes Theaterhaus zu entrichtende Baurechtszins durch das Theaterhaus getragen wird. Mit der Neunutzung der bisherigen Rettungsdienstbasis durch das Theaterhaus per Sommer 2018 erhöht sich die beanspruchte Baurechtsfläche und somit der Baurechtszins (GR 20.02.18 / 22.05.18)
- 3229.3500.00 Einlage in das Ausgleichskonto „Theaterhaus Thurgau“ der Spezialfinanzierung (Konto 2090.01)
- 3229.4240.01 Mietvertrag zwischen dem Theaterhaus Thurgau und der Theater Biltz für das Nebengebäude für die Nutzung als Proberaum, Lagerung von Bühnenbilder und -technik, sowie des Theaterfunduses (Bruttomiete Fr. 7'980 pro Jahr)
- 3411.3010.00 Einstellung eines zusätzlichen Badmeisters von 60 Stellenprozenten per 23. Mai 2018, die Aufteilung erfolgt je hälftig Schwimmbad und Hallenbad ⇒ Konto 3412.3010.00

- 3411.3106.00 Umsetzung der Massnahmenempfehlungen bei den Bäderanlagen (Erarbeitung Notfallhandbuch, Arbeitssicherheit, Fachcoaching Erarbeitung Betriebshandbuch) ⇒ Konto 3412.3106.00
- 3411.3144.00 Ordentlicher Unterhalt; diverse Service- und Wartungsverträge; Beschaffung um das Kleinkinderbad (Fr. 20'000); Revision Pumpen (Fr. 7'000)
- 3411.3910.00 Mehraufwendungen durch die Sportwarte für die Pflege und den Unterhalt der Grünanlagen ⇒ Konto 3415.4910.00
- 3412.3130.05 Anschaffung eines Bahn-Reservationssystems IRS2 Indico mit einem Info-Panel
- 3413.3120.00 Ein Monat mehr Eis (bis Ende April) infolge Trainingslager und Vorbereitungsspiele der Schweizer Eishockey-Nationalmannschaft; Kosten für ein Energiespar-Contracting (Fr. 7'000); dafür Entlastung durch neue LED-Beleuchtung
- 3414.4470.03 Neuer Pachtvertrag ab 1. Oktober 2018 mit einem monatlichen Grundpachtzins von Fr. 2'500. Der zusätzliche Pachtzins richtet sich nach den Umsatzzahlen.
- 3415.3111.00 Diverse Ersatzbeschaffungen: Transportfahrzeug Daihatsu (Jahrgang 2002 / Fr. 28'000), Rasenmäher Walker (Jahrgang 2009 / Fr. 27'000) und Spielzeituhr (Fr. 10'000) in der Halle
- 3415.3144.00 Ordentlicher Unterhalt; diverse Service- und Wartungsverträge; Reparatur Hallenboden (Fr. 10'000); Automatische Bewässerung Platz 1 (Fr. 43'000); Nachgranulierung Kunstrasenplatz (Fr. 20'000)
- 3421.3111.00 Anschaffung diverser Kleingeräte; Ersatz Piaggio (Jahrgang 2008)
- 3421.3140.01 Ordentlicher Unterhalt; Ersatz Allee an der Bürglenstrasse (Fr. 25'000); Optimierung Bepflanzung Steingarten an den Kreiseln beim Betriebszentrum Thurgauer Kantonalbank Im Roos und beim Käsereifungslager (Fr. 15'000)
- 3421.3140.02 Ordentlicher Unterhalt; Bau einer Photovoltaikanlage (rund 50 kWp Leistung) zur Deckung des hohen Eigenverbrauchs.
- 3421.3159.00 Ersatz Spielgeräte und Einfriedung Spielplatz Nollenstrasse (Fr. 80'000); Einbau Geräte (Generationenspielplatz (Fr. 10'000); Gemeindeanteil Sanierung Spielplatz Schulhaus Schwärze (Fr. 40'000)
- 3426.3144.00 Ordentlicher Unterhalt; Sanierung Boden, Wände und Decken (Fr. 20'000)

4 Gesundheit

- 4120.3631.00 Die Budgetierung erfolgt nach den Vorgaben des Kantons (2019 mit Fr. 75 pro Einwohner / 2017 Fr. 67.72)
- 4210.3636.02 Allgemeine Zunahme der verrechenbaren Spitex-Leistungen
- 4210.3636.04 Deutlich mehr Einsätze für den Entlastungsdienst SRK
- 4220.3300.40 Erste Abschreibungskosten Einbau Basis Rettungsdienst Depot West

5 Soziale Sicherheit

- 5120.3631.10 Die Budgetierung erfolgt nach den Vorgaben des Kantons
- 5440.3010.00 Die Infostelle für Jugendliche mit einem Pensum von 10 Stellenprozenten ist bis 31. Dezember 2018 befristet.
- 5450.3636.06 PAT (Parents as Teachers) ist ein international erprobtes und gut evaluiertes Hausbesuchsprogramm zur Elternbildung und frühkindlichen Förderung. Das Hausbesuchsprogramm wirkt sich positiv auf die sprachliche, soziale und kognitive Entwicklung der Kinder sowie auf die Stärkung der Eltern in ihren Aufgaben aus. Im Kanton Thurgau wird das Programm von der Perspektive TG angeboten und umgesetzt. PAT ist ein selektives Angebot und schliesst eine Lücke für mittel belastete Familien. Ziel ist es, die Familie so früh wie möglich zu unterstützen und zu stärken, um gute Bedingungen für eine gesunde Entwicklung des Kindes zu schaffen.
- 5450.3636.08 Weitere finanzielle Unterstützung des Frühförderprojekts „Spiel mit mir“ der Mütter- und Väterberatung
- 5720.3090.00 Diverse Kurskosten; Lehrgang Fachperson im gesetzlichen Sozialbereich; Lehrgang Verwaltungsökonom/in Thurgau; Fachkurs Sozialberatung
- 5720.3110.01 Neuanschaffung des Moduls „Berechnen – Freigeben – Zahlen“ der Software KLIBnet für die Sozialhilfe (Fr. 20'000).

6 Verkehr

- 6150.3141.40 Ausschliesslich gebundene Unterhaltsarbeiten, welche für den Erhalt des bisherigen Zustandes der zu sanierenden Strassen dient. Geplante Strassenbauten: Sonnenbergweg, Gäbristrasse, Oststrasse, Falkenstrasse und Nollenstrasse
- 6150.3141.42 Auf diversen Strassenabschnitten fehlen die Deckbeläge. Damit die Lebensdauer und somit die Qualität dieser Strassenabschnitte erhalten werden kann, soll sukzessiv der Deckbelag eingebaut werden. Noch offene Deckbeläge: Aspistrasse, Fichtenstrasse, Oberdorfstrasse und Wührackerstrasse
- 6150.3141.55 Die Zustandskontrolle der Brücken kann innert Jahresfrist nicht ausgeführt werden und erstreckt sich über 2 Jahre. Deshalb erfolgt ein Uebertrag ab 2018 von Fr. 30'000.
- 6150.3141.71 Dieses Projekt sollte bis Ende 2018 abgeschlossen werden können. Drei Objekte gelten als saniert, eines ist in Arbeit, eines noch pendent.
- 6150.3141.80 In Vorbereitung sind folgende Projekte: Fussweg Giessen vom Sonnenwinkel bis zur Rathausstrasse und ab Felsenstrasse; Fussweg Schwärze
- 6150.3300.10 Restabschreibung auf 7 Jahre verteilt nach HRM1 (Fr. 800'000) und erste Abschreibungskosten nach HRM2 (Fr. 120'000)
- 6190.3144.00 Ordentlicher Unterhalt; diverse Service- und Wartungsverträge; Ersatz Heizung (Fr. 20'000)
- 6210.3634.00 Ordentlicher Unterhalt (Service- und Wartungsvertrag Lift; Vertrag Reinigung Personenunterführung Schützen- und Bahnhofstrasse); Anpassung an die Rechnung 2016 und 2017
- 6220.3631.00 Die Gemeinden haben für 2019 voraussichtlich einen Beitrag von Fr. 17'283'000 (2018 Fr. 13'898'000) an den öffentlichen Regionalverkehr zu leisten. Durch die ausgezeichnete Verkehrsanbindung von Weinfeldern steigt der Gemeindebeitrag nochmals gegenüber dem Vorjahr an. Zusätzlich leistet die Gemeinde Weinfeldern ab dem Fahrplan 2019 einen Beitrag an die neue Linienführung der Postautolinien 932 Weinfeldern – Neukirch a.d. Thur und 934 Weinfeldern – Wuppenau von Fr. 142'108.
- 6230.3131.00 Ausarbeitung der Botschaft für das Stimmvolk

7 Umweltschutz und Raumordnung

- 7201.3132.01 Die vom Abwasserverband initiierte Ueberarbeitung des GEP zeigt auf, wo welche Massnahmen getroffen werden sollen. Für 2019 sind hauptsächlich Zustandsaufnahmen von Kanälen und die Auswertung dieser Erhebungen vorgesehen.
- 7201.3413.06 Laufende Sanierung des Kanalisationsnetzes der Gemeinde; geplante Strassenabschnitte sind: Gäbristrasse und Falkenstrasse
- 7201.4500.00 Entnahme aus dem Ausgleichskonto „Abwasserbeseitigung“ der Spezialfinanzierung (Konto 2900.20)
- 7300.4250.12 Nach der Eröffnung des neuen regionalen Annahmезentrums RAZ des
7300.4260.10 Verbandes KVA Thurgau vom 29. Juni 2018 steht der aktuelle Entsorgungshof nur noch für den Langsamverkehr zur Verfügung. Die Anlieferer per Auto entsorgen im neuen RAZ an der Schlechtenmühlestrasse 13 im Westen von Weinfeldern.
- 7410.3131.00 Mit der Projektierung am Giessen, Abschnitt Ost, werden wichtige Grundlagenarbeiten auch für die Ueberprüfung der Gefahrenkartierung gelegt (budgetiert in der Investitionsrechnung). Weitergehende Massnahmen sind derzeit nicht vorgesehen.
- 7690.3130.40 Nebst der Teilnahme an zwei Messen und der Revision des Energie-richtplans sind auch Massnahmen zur Erreichung des Gold-Labels eingeplant
- 7690.3143.00 Die Gemeinde wird zwei weitere Altlasten-Standorte untersuchen müssen. Darüber hinaus entstehen weiterhin Verpflichtungen zur Beteiligung an Untersuchungs- oder Sanierungskosten bei Altlasten-Standorten von Dritten ⇒ Konto 7690.4611.01
- 7710.3130.22 Ordentlicher Unterhalt (Fr. 31'000); Wechselbepflanzung Frühling und Herbst (Fr. 9'000); Ersatz Ruhebänke (Fr. 7'000); Ersatz bestehende alte Thujahecke am westlichen Ende des Friedhofs (Fr. 13'000)
- 7711.3144.00 Ordentlicher Unterhalt; diverse Service- und Wartungsverträge; Anschaffung Beschallungsanlage für Musik und Sprache (Fr. 10'000)
- 7900.3010.00 Für die Umsetzung der Nutzungsstrategie werden für die Jahre 2017 –
7900.3132.02 2019 jeweils max. 100'000 Franken bereitgestellt (GR 30.08.16). Per 1. Januar 2017 wurde ein Projektleiter für die Umsetzung der Nutzungsstrategie Ortskern im Teilpensum angestellt
⇒ total budgetierte Aufwendungen für 2019 Fr. 123'300
⇒ Konto 7900.4501.00 Entnahme aus der Spezialfinanzierungskonto Frauenfelderstrasse 39/41/43 Fr. 23'300 (Konto 2090.00)

7900.3132.00 Einerseits sind weitere Revisionsarbeiten (vorab Reglemente) nötig, andererseits werden weitere Gestaltungspläne zu erarbeiten sein (unter anderem mit neuer Zone mit Gestaltungsplanpflicht im neuen Zonenplan)

8 Volkswirtschaft

8400.3140.00 Bau eines zweites Weinsafes und einer Feuerstelle

8400.3635.00 Beitrag von Fr. 2'000 an die Wein- und Gourmetwanderung 2019 in Weinfeldern; Defizitgarantie der Gemeinde Weinfeldern von Fr. 2'000

9 Finanzen und Steuern

9100 Annahme 100 % einfache Steuer Fr. 25'450'000 **Steuerfuss 60 %**.
Der aktuelle Fakturierungsstand lässt bei den *natürlichen Personen* den für 2018 budgetierten Steuerertrag erwarten. Für 2018 rechnen wir weiter mit einer bescheidenen Bevölkerungszunahme und optimistisch einem allgemeinen Wachstum von insgesamt 1,0 %.
Bei den *juristischen Personen* liegen die aktuell fakturierten Steuererträge 2018 genau bei den budgetierten Erwartungen. Für das Budgetjahr 2019 haben wir bereits gute Nachrichten für künftige positive Rechnungsabschlüsse erhalten. Deshalb konnten wir die erwarteten Steuern für das laufende Steuerjahr etwas erhöhen. Bei den Steuern aus früheren Jahren ist aufgrund der Erfahrungen im 2018 wieder mit den gleichen Erträgen wie im Budget 2018 zu rechnen.

9610.3406.00 Das weiterhin anhaltende tiefe Zinsniveau ermöglicht weiterhin günstige Refinanzierungen

9632.3430.40 Ordentlicher Unterhalt; Planung Verkauf der Liegenschaften Bankstrasse (Fr. 80'000)

9633.3500.00 Der Nettoertrag der Liegenschaften Frauenfelderstrasse 39/41/43 ist gemäss Schenkungsvertrag mit der Familie Schaad in eine Spezialfinanzierung einzulegen (Konto 2090.00)

9637.3430.40 Ordentlicher Unterhalt; diverse Service- und Wartungsverträge; Massnahmen gegen die Wasserrückstauung an der Felsenstrasse 14 (Fr. 10'000)

Budget 2019		Konto	Erfolgsrechnung Funktionale Gliederung	Budget 2018		Rechnung 2017	
Aufwand	Ertrag			Aufwand	Ertrag	Aufwand	Ertrag
32'437'000	31'988'500 448'500		Total Erfolgsrechnung Aufwandüberschuss	31'408'500	30'822'700 585'800	31'263'510.30 507'099.22	31'770'609.52
4'993'400	1'928'700 3'064'700	0	Allgemeine Verwaltung	4'920'900	1'926'600 2'994'300	4'688'166.47 2'767'093.70	1'921'072.77 2'767'093.70
4'966'700	3'623'700 1'343'000	1	Öffentliche Sicherheit	4'821'500	3'450'500 1'371'000	4'517'541.64 1'185'216.82	3'332'324.82 1'185'216.82
4'993'400	1'935'100 3'058'300	3	Kultur, Sport und Freizeit	4'783'100	1'935'900 2'847'200	4'485'897.79 2'626'763.29	1'859'134.50 2'626'763.29
1'853'700	32'200 1'821'500	4	Gesundheit	1'584'200	23'000 1'561'200	1'866'047.70 1'842'928.90	23'118.80 1'842'928.90
5'728'400	2'184'000 3'544'400	5	Soziale Sicherheit	5'500'200	1'972'000 3'528'200	5'780'127.98 3'025'264.79	2'754'863.19 3'025'264.79
5'484'300	1'071'300 4'413'000	6	Verkehr	5'338'600	1'078'600 4'260'000	5'865'642.49 4'494'195.87	1'371'446.62 4'494'195.87
3'255'400	1'868'800 1'386'600	7	Umweltschutz und Raumordnung	3'336'200	1'917'200 1'419'000	2'957'782.79 1'292'640.80	1'665'141.99 1'292'640.80
422'000	77'200 344'800	8	Volkswirtschaft	421'600	74'200 347'400	392'384.32 316'803.62	75'580.70 316'803.62
739'700 18'527'800	19'267'500	9	Finanzen und Steuern	702'200 17'742'500	18'444'700	709'919.12 18'058'007.01	18'767'926.13

Budget 2019		Konto	Erfolgsrechnung Funktionale Gliederung	Budget 2018		Rechnung 2017	
Aufwand	Ertrag			Aufwand	Ertrag	Aufwand	Ertrag
4'993'400	1'928'700 3'064'700	0	ALLGEMEINE VERWALTUNG	4'920'900	1'926'600 2'994'300	4'688'166.47	1'921'072.77 2'767'093.70
758'900	0 758'900	01	Legislative und Exekutive	770'900	0 770'900	710'267.80	0.00 710'267.80
118'000	0 118'000	0110	Gemeindeparlament	113'000	0 113'000	110'533.75	0.00 110'533.75
22'000		3000.00	Tag- und Sitzungsgelder	22'000		20'710.00	
10'000		3000.01	Kommissionen	10'000		9'205.60	
1'000		3170.00	Spesenentschädigungen	1'000		500.00	
10'000		3170.01 K	Anlässe, Tagungen	5'000		5'118.15	
75'000		3900.00	Interne Verrechnung Dienstleistungen	75'000		75'000.00	
508'400	0 508'400	0120	Gemeinderat	510'400	0 510'400	485'706.00	0.00 485'706.00
404'900		3010.00	Besoldungen	404'900		389'283.90	
-15'000		3010.09	Rückerstattungen von Besoldungen	-14'000		-16'322.50	
37'500		3050.00	Beiträge AHV, IV, EO, ALV, FAK	37'500		35'396.50	
39'000		3052.00	Beiträge an Pensionskassen	39'000		38'737.90	
8'000		3053.00	Beiträge an Kranken- und Unfallversicherungen	9'000		7'409.00	
2'000		3090.00	Übriger Personalaufwand	1'000		1'365.00	
32'000		3170.00	Spesen, Delegationen	33'000		29'836.20	
132'500	0 132'500	0130	Wahlen, Kommissionen, Diverses	147'500	0 147'500	114'028.05	0.00 114'028.05
25'000		3000.01	Entschädigungen Wahlbüro / Kommissionen	25'000		12'207.85	
9'500		3000.02	Revisionskommission	9'000		8'554.40	
1'500		3000.03	Finanzkommission	2'000		1'357.85	
3'000		3000.04	Diverse Kommissionen	3'000		1'460.75	
3'000		3102.01	Druck Budget, Rechnung	3'000		2'867.20	
45'000		3102.02	Botschaften, Inserate, Drucksachen	45'000		42'616.40	
5'000		3132.00	Revisionsmandate extern	20'000		4'320.00	

Budget 2019		Konto	Erfolgsrechnung Funktionale Gliederung	Budget 2018		Rechnung 2017	
Aufwand	Ertrag			Aufwand	Ertrag	Aufwand	Ertrag
7'000		3170.01	Schweiz. und Kant. Tagungen	7'000		5'805.30	
30'000		3170.02	Anlässe, Beratungen, Diverses	30'000		31'576.20	
1'500		3199.00	Übriger Betriebsaufwand	1'500		1'262.10	
2'000		3910.00	Interne Verrechnung Dienstleistungen	2'000		2'000.00	
4'234'500	1'928'700	02	Allgemeine Dienste	4'150'000	1'926'600	3'977'898.67	1'921'072.77
	2'305'800				2'223'400		2'056'825.90
1'119'500	1'180'000	0210	Finanz- und Steuerverwaltung	1'093'600	1'177'900	1'085'765.37	1'205'222.22
60'500				84'300		119'456.85	
827'000		3010.00 K	Besoldungen	788'000		800'148.40	
2'700		3040.00	Familienzulage	2'700		2'700.00	
66'600		3050.00	Beiträge AHV, IV, EO, ALV, FAK	64'000		65'635.20	
84'000		3052.00	Beiträge an Pensionskassen	85'000		84'194.30	
21'000		3053.00	Beiträge an Kranken- und Unfallversicherungen	20'000		19'121.00	
2'000		3090.00	Aus- und Weiterbildung	6'000		1'239.55	
2'000		3099.00	Übriger Personalaufwand	2'000		2'380.00	
3'000		3100.00	Büromaterial	3'000		2'156.00	
3'000		3102.00	Drucksachen, Publikationen	3'000		2'844.55	
3'000		3110.00	Anschaffung Büromöbel und -geräte	3'000		3'785.90	
200		3130.01	Beiträge Verbände	200		190.00	
20'000		3130.03	Gebühren Postcheck / EC	20'500		18'173.14	
37'000		3130.04	Betriebskosten	46'000		41'233.40	
3'000		3130.05	Dienstleistungen Informatik	3'000		2'614.60	
15'000		3130.80	AVOR Steuerakten Vollscanning	15'000		14'592.95	
15'000		3134.00	Sachversicherungsprämien	15'000		11'869.00	
10'000		3150.00	Unterhalt Büromöbel und -geräte	10'000		10'517.45	
2'000		3170.00	Reisekosten und Spesen	2'200		1'836.15	
3'000		3181.00	Tatsächliche Forderungsverluste	5'000		533.78	

Gemeinde Weinfelden

Budget 2019		Konto	Erfolgsrechnung Funktionale Gliederung	Budget 2018		Rechnung 2017	
Aufwand	Ertrag			Aufwand	Ertrag	Aufwand	Ertrag
	28'000	4240.02	Dienstleistung für Abwasserzweckverband		28'000		28'000.00
	47'000	4240.09	Dienstleistungen für Dritte		47'000		70'865.40
	54'000	4260.00	Verwaltungsentschädigung Pensionskasse		53'000		54'460.00
	34'000	4260.01	Rückerstattung Betriebskosten		45'000		41'470.17
	0	4260.33	Überschussbeteiligung Personenversicherungen		0		40'527.60
	440'000	4611.00	Kanton für Steuerbezug		440'000		427'499.00
	30'000	4611.01	Mitwirkung bei Steuerveranlagungen		15'000		6'656.00
	260'000	4612.01	Primarschulgemeinde für Steuerbezug		260'000		248'288.65
	170'000	4612.02	Sekundarschulgemeinde für Steuerbezug		170'000		168'826.20
	33'000	4612.03	Evang. Kirchgemeinde für Steuerbezug		36'000		35'239.90
	32'000	4612.04	Kath. Kirchgemeinde für Steuerbezug		32'000		31'578.50
	20'000	4612.09	Feuerwehr für Steuerbezug		19'900		19'810.80
	32'000	4910.00	Interne Verrechnung Dienstleistungen		32'000		32'000.00
802'900	181'100	0221	Kanzlei	811'400	185'100	785'448.84	178'492.05
	621'800				626'300		606'956.79
455'000		3010.00 K	Besoldungen	487'000		473'127.50	
5'400		3040.00	Familienzulage	5'400		4'860.00	
37'000		3050.00	Beiträge AHV, IV, EO, ALV, FAK	39'200		36'669.50	
43'000		3052.00	Beiträge an Pensionskassen	45'700		44'594.10	
14'000		3053.00	Beiträge an Kranken- und Unfallversicherungen	14'600		13'270.00	
20'000		3090.00	Aus- und Weiterbildung	20'000		15'558.45	
2'000		3099.00	Übriger Personalaufwand	2'000		1'639.00	
10'000		3100.00	Büromaterial	10'000		8'410.65	
20'000		3102.01	Drucksachen, Zeitschriften	20'000		22'668.85	
12'000		3102.02	Inserate	12'000		10'511.90	
3'000		3110.00	Anschaffung Büromöbel und -geräte	3'000		1'048.95	
24'000		3130.01	Beiträge Verbände	24'000		23'398.40	
76'000		3130.02	Porti	75'000		76'362.10	
8'000		3130.03	Gemeindewein	8'000		5'666.05	
0		3130.04	Reorganisation Gemeindecarchiv	2'000		2'679.80	
25'000		3130.40 K	Uebersarbeitung Auftritt / CI	0		0.00	
1'000		3132.00	Honorare externe Berater, Experten	0		245.70	
25'000		3150.00	Unterhalt Büromöbel und -geräte	25'000		23'218.10	
2'000		3170.00	Reisekosten und Spesen	2'000		1'372.80	

Gemeinde Weinfelden

Budget 2019		Konto	Erfolgsrechnung Funktionale Gliederung	Budget 2018		Rechnung 2017	
Aufwand	Ertrag			Aufwand	Ertrag	Aufwand	Ertrag
12'000		3170.01	Personalanlässe	8'000		12'192.14	
8'500		3170.02	Fahrzeuge / Mobility	8'500		7'954.85	
	10'000	4210.00	Gebühren / Bewilligungen		14'000		8'548.50
	1'000	4210.01	Kanzleigegebühren		1'000		285.00
	20'000	4210.02	Einbürgerungsgebühren		20'000		18'000.00
	600	4240.03	Parkplatzgebühren Mobility		600		600.00
	1'000	4250.00	Verkaufserlös, Drucksachen		1'000		2'638.55
	500	4250.01	Rückvergütungen Gemeindewein		500		420.00
	30'500	4900.00	Interne Verrechnung Sachaufwand		30'500		30'500.00
	117'500	4910.00	Interne Verrechnung Dienstleistungen		117'500		117'500.00
1'118'600	288'600	0222	Bauverwaltung	1'127'300	288'600	1'051'019.65	263'353.40
	830'000				838'700		787'666.25
15'000		3000.00	Tag- und Sitzungsgelder	15'000		15'246.85	
757'000		3010.00	Besoldungen	767'000		755'230.05	
8'100		3040.00	Familienzulage	8'100		8'100.00	
61'000		3050.00	Beiträge AHV, IV, EO, ALV, FAK	62'000		61'308.55	
82'500		3052.00	Beiträge an Pensionskassen	84'000		80'948.45	
22'000		3053.00	Beiträge an Kranken- und Unfallversicherungen	22'000		21'444.00	
5'000		3090.00	Aus- und Weiterbildung	5'000		3'329.20	
1'000		3099.00	Übriger Personalaufwand	1'200		1'500.00	
1'000		3100.00	Büromaterial	1'000		978.60	
10'000		3102.00	Drucksachen, Publikationen	10'000		9'347.50	
20'000		3110.00	Anschaffung Büromöbel und -geräte	27'000		384.80	
30'000		3110.01 K	Anschaffung Informatik	3'000		0.00	
8'000		3130.01	Telefonkosten	11'000		6'799.30	
5'000		3130.02	Porto	5'000		5'000.00	
27'000		3130.05	Unterhalt EDV, Informatik	35'000		26'522.65	
20'000		3130.09	Spezieller Aufwand Baubewilligungen	20'000		18'689.25	
10'000		3132.00	Honorare externe Berater	15'000		5'605.80	
10'000		3134.00	Sachversicherungsprämien	10'000		7'381.80	
7'000		3150.00	Unterhalt Büromöbel und -geräte	8'000		6'615.90	
2'000		3151.02	Unterhalt Fahrzeuge	1'000		961.70	
2'000		3170.00	Reisekosten und Spesen	2'000		625.25	
15'000		3900.00	Interne Verrechnung Sachaufwand	15'000		15'000.00	

Gemeinde Weinfelden

Budget 2019		Konto	Erfolgsrechnung Funktionale Gliederung	Budget 2018		Rechnung 2017	
Aufwand	Ertrag			Aufwand	Ertrag	Aufwand	Ertrag
	120'000	4210.01	Baubewilligungsgebühren		120'000		94'853.40
	100	4250.00	Verkäufe Drucksachen		100		0.00
	168'500	4910.00	Interne Verrechnung Dienstleistungen		168'500		168'500.00
643'500	80'000	0223	Informatik	583'400	80'000	508'621.70	80'000.00
	563'500				503'400		428'621.70
69'000		3010.00	Besoldungen	74'500		68'305.60	
1'400		3040.00	Familienzulage	1'400		1'350.00	
5'600		3050.00	Beiträge AHV, IV, EO, ALV, FAK	6'000		5'578.90	
8'200		3052.00	Beiträge an Pensionskassen	8'200		8'121.80	
2'100		3053.00	Beiträge an Kranken- und Unfallversicherungen	2'100		1'957.00	
200		3099.00	Übriger Personalaufwand	200		0.00	
45'000		3113.00	Unterhalt Hard-/Software	83'000		44'602.50	
10'000		3118.00	Anschaffungen Informatik	10'000		8'641.10	
16'000		3130.01	Telefonkosten	14'000		15'780.10	
220'000		3133.01 K	EDV-Outsourcing	145'000		142'892.80	
240'000		3133.02	Abraxas Kernapplikationen	230'000		205'872.40	
1'500		3134.00	Sachversicherungsprämien	1'500		1'435.40	
3'500		3150.00	Unterhalt Drucker / Fotokopierer	6'500		3'364.10	
1'000		3170.00	Reisekosten und Spesen	1'000		720.00	
20'000		3320.00 K	Planmassige Abschreibung Software	0		0.00	
	80'000	4900.00	Interne Verrechnung Sachaufwand		80'000		80'000.00

Gemeinde Weinfelden

Budget 2019		Konto	Erfolgsrechnung Funktionale Gliederung	Budget 2018		Rechnung 2017	
Aufwand	Ertrag			Aufwand	Ertrag	Aufwand	Ertrag
550'000	199'000	029	Verwaltungsliegenschaften	534'300	195'000	547'043.11	194'005.10
	351'000				339'300		353'038.01
363'500	168'000	0291	Rathaus	321'300	168'000	343'849.69	166'860.00
	195'500				153'300		176'989.69
146'000		3010.00	Besoldungen	148'500		144'475.00	
12'000		3050.00	Beiträge AHV, IV, EO, ALV, FAK	12'000		11'760.50	
14'400		3052.00	Beiträge an Pensionskassen	14'300		14'079.00	
3'600		3053.00	Beiträge an Kranken- und Unfallversicherungen	4'000		3'438.00	
500		3099.00	Übriger Personalaufwand	500		360.00	
6'000		3101.00	Betriebs- und Verbrauchsmaterial	6'000		8'077.95	
2'000		3111.00	Anschaffungen Maschinen, Geräte	2'000		419.05	
22'000		3120.00	Wasser, Energie, Heizmaterial	22'000		20'614.80	
5'000		3130.00	Dienstleistungen Dritter	5'000		5'610.65	
5'000		3134.00	Sachversicherungsprämien	5'000		4'691.45	
80'000		3144.00 K	Baulicher Unterhalt	35'000		64'423.29	
50'000		3300.40	Planmässige Abschreibungen	50'000		50'900.00	
17'000		3910.00	Interne Verrechnung Dienstleistungen	17'000		15'000.00	
	80'000	4470.00	Mietzinsen		80'000		78'860.00
	88'000	4910.00	Interne Verrechnung Dienstleistungen		88'000		88'000.00

Gemeinde Weinfeldern

Budget 2019		Konto	Erfolgsrechnung Funktionale Gliederung	Budget 2018		Rechnung 2017	
Aufwand	Ertrag			Aufwand	Ertrag	Aufwand	Ertrag
182'500	21'000	0292	Gemeindeverwaltung	208'500	17'000	200'730.57	16'245.10
	161'500				191'500		184'485.47
10'000		3101.00	Betriebs-, Verbrauchsmaterial und Handelswaren	10'000		7'399.80	
15'000		3101.98 K	Aufwand Verpflegungsautomat	10'000		9'717.16	
2'000		3111.00	Anschaffung Maschinen, Geräte	2'000		466.90	
35'000		3120.00	Wasser, Energie, Heizmaterial	36'000		32'141.90	
6'500		3134.00	Sachversicherungsprämien	6'500		6'755.75	
25'000		3144.00	Baulicher Unterhalt	55'000		55'249.06	
89'000		3910.00	Interne Verrechnung Dienstleistungen	89'000		89'000.00	
	13'000	4260.98	Ertrag Verpflegungsautomat		9'000		9'095.10
	8'000	4470.00	Mietzinse		8'000		7'150.00
4'000	10'000	0293	Markthalle	4'500	10'000	2'462.85	10'900.00
6'000				5'500		8'437.15	
1'000		3120.00	Wasser, Energie, Heizmaterial	1'500		752.60	
500		3134.00	Sachversicherungsprämien	500		231.00	
1'000		3144.00	Baulicher Unterhalt	1'000		0.00	
1'500		3910.00	Interne Verrechnung Dienstleistungen	1'500		1'479.25	
	10'000	4470.00	Mietzinse		10'000		10'900.00

Budget 2019		Konto	Erfolgsrechnung Funktionale Gliederung	Budget 2018		Rechnung 2017	
Aufwand	Ertrag			Aufwand	Ertrag	Aufwand	Ertrag
4'966'700	3'623'700	1	ÖFFENTLICHE ORDNUNG UND SICHERHEIT	4'821'500	3'450'500	4'517'541.64	3'332'324.82
	1'343'000				1'371'000		1'185'216.82
331'100	183'500	11	Öffentliche Sicherheit	295'100	183'500	296'168.75	185'327.50
	147'600				111'600		110'841.25
331'100	183'500	1110	Sicherheits- / Ordnungsdienst	295'100	183'500	296'168.75	185'327.50
	147'600				111'600		110'841.25
4'500		3100.00	Büromaterial	4'500		4'675.40	
500		3110.00	Anschaffung Büromöbel und -geräte	500		57.85	
100		3130.01	Telefonkosten	100		52.60	
45'000		3130.10	Bewachung eigene Gebäude	45'000		45'657.50	
100'000		3130.11	Öffentlicher Sicherheitsdienst	100'000		104'149.65	
90'000		3130.12	Ordnungsdienst	90'000		88'361.70	
36'000		3130.13 K	Beteiligung Sicherheitsdienst Bahnhof	0		0.00	
3'000		3140.00	Unterhalt Stellplatz Fahrende	3'000		1'610.60	
9'000		3158.00	Unterhalt , Ausrüstung, Geräte, EDV	9'000		8'603.45	
43'000		3910.00	Interne Verrechnung Dienstleistungen	43'000		43'000.00	
	10'000	4240.01	Platzgelder, Gebühren		10'000		8'313.50
	150'000	4270.00	Bussen		150'000		153'514.00
	13'000	4612.00	Anteil Körperschaften Sicherheitskosten		13'000		13'000.00
	10'500	4910.00	Interne Verrechnung Dienstleistungen		10'500		10'500.00

Budget 2019		Konto	Erfolgsrechnung Funktionale Gliederung	Budget 2018		Rechnung 2017	
Aufwand	Ertrag			Aufwand	Ertrag	Aufwand	Ertrag
2'288'700	1'333'400	14	Allgemeines Rechtswesen	2'298'700	1'323'500	2'286'488.58	1'343'595.89
	955'300				975'200		942'892.69
554'800	163'000	1401	Einwohnerdienste	552'200	163'000	548'768.90	158'406.90
	391'800				389'200		390'362.00
304'000		3010.00	Besoldungen	301'800		295'849.00	
5'000		3040.00	Familienzulage	5'400		4'860.00	
24'600		3050.00	Beiträge AHV, IV, EO, ALV, FAK	24'300		24'434.35	
32'200		3052.00	Beiträge an Pensionskassen	31'700		31'220.40	
9'000		3053.00	Beiträge an Kranken- und Unfallversicherungen	9'000		8'573.00	
1'000		3099.00	Übriger Personalaufwand	1'000		855.60	
6'000		3150.00	Unterhalt Büromöbel und -geräte	6'000		7'318.35	
100'000		3601.00	ID, Fremdenpolizei	100'000		102'658.20	
73'000		3900.00	Interne Verrechnung Sachaufwand	73'000		73'000.00	
	140'000	4210.10	Gebühren Einwohnerdienste		140'000		135'026.90
	3'000	4210.14	Diverse Gebühren		3'000		3'380.00
	20'000	4910.00	Interne Verrechnung Dienstleistungen		20'000		20'000.00
548'000	70'000	1402	Berufsbeistandschaft Weinfelden	560'000	60'000	551'631.49	70'200.00
	478'000				500'000		481'431.49
548'000		3632.00	Kostenanteil Regionale Berufsbeistandschaft	560'000		551'631.49	
	70'000	4210.00	Gebühren für Amtshandlungen		60'000		70'200.00
33'500	6'000	1403	Mietschlichtung	33'500	7'000	32'633.10	4'835.00
	27'500				26'500		27'798.10
17'000		3000.01	Schlichtungsbehörde Mietwesen	17'000		16'683.15	
2'000		3050.00	Beiträge AHV, IV, EO, ALV, FAK	2'000		1'545.95	
0		3099.00	Übriger Personalaufwand	0		253.25	
1'500		3170.00	Reisekosten und Spesen	1'500		1'150.75	
13'000		3910.00	Interne Verrechnung Dienstleistungen	13'000		13'000.00	
	6'000	4612.00	Dienstleistungen Mietschlichtungsstelle		7'000		4'835.00

Budget 2019		Konto	Erfolgsrechnung Funktionale Gliederung	Budget 2018		Rechnung 2017	
Aufwand	Ertrag			Aufwand	Ertrag	Aufwand	Ertrag
84'000	45'000	1404	Marktwesen	84'500	45'000	72'436.80	40'156.00
	39'000				39'500		32'280.80
500		3000.02	Tag- und Sitzungsgelder	500		0.00	
12'000		3102.00	Drucksachen, Publikationen	12'000		10'589.75	
16'000		3120.00	Wasser, Energie	16'500		15'797.40	
5'000		3151.00	Unterhalt Maschinen, Geräte	5'000		3'337.35	
500		3170.00	Reisekosten und Spesen	500		487.00	
50'000		3910.00	Interne Verrechnung Dienstleistungen	50'000		42'225.30	
	45'000	4240.01	Marktgebühren		45'000		40'156.00
22'000	3'000	1405	Grundbuch, Mass und Gewicht	23'000	3'000	19'370.60	8'350.30
	19'000				20'000		11'020.30
1'000		3130.08	Plan- und Datenlieferungen	1'000		0.00	
5'000		3132.01	Honorare Leitungskataster	5'000		4'817.90	
3'000		3132.10	GIS	4'000		3'248.20	
2'000		3132.11	Vermessungsmutationen	2'000		851.05	
6'000		3132.12	Nachführung Vermessungswerk	8'000		4'627.65	
5'000		3132.13	Nachführung OEREB-Kataster	3'000		5'825.80	
	3'000	4240.02	Gebühren Datenabgabe an Dritte		3'000		8'350.30
1'046'400	1'046'400	1408	Regionale Berufsbeistandschaft Weinfelden	1'045'500	1'045'500	1'061'647.69	1'061'647.69
	0				0		0.00
626'000		3010.00	Besoldungen	634'000		635'458.70	
8'000		3010.01	Besoldungen privater Beistände	0		8'665.00	
0		3010.09	Rückerstattungen von Besoldungen	0		-2'921.55	
5'400		3040.00	Familienzulage	9'000		8'595.00	
51'000		3050.00	Beiträge AHV, IV, EO, ALV, FAK	51'000		51'485.35	
64'000		3052.00	Beiträge an Pensionskassen	64'000		63'856.20	
18'500		3053.00	Beiträge an Kranken- und Unfallversicherungen	18'000		18'216.00	
14'000		3090.00	Aus- und Weiterbildung	14'000		5'979.95	
2'000		3099.00	Übriger Personalaufwand	2'000		1'621.85	
5'000		3100.00	Büromaterial	6'000		2'178.45	
5'000		3110.00	Anschaffung Büromöbel und -geräte	3'000		4'463.65	
3'000		3130.01	Telefonkosten	3'000		3'003.05	

Gemeinde Weinfelden

Budget 2019		Konto	Erfolgsrechnung Funktionale Gliederung	Budget 2018		Rechnung 2017	
Aufwand	Ertrag			Aufwand	Ertrag	Aufwand	Ertrag
5'500		3130.02	Porto	5'500		2'820.00	
5'000		3130.81	externe Dienstleistungen, Beiträge	5'000		2'122.00	
8'000		3132.00	Honorare externer Berater, Fachexperten	10'000		5'728.19	
30'000		3133.00	Outsourcing / Wartung Informatik	30'000		36'071.75	
5'000		3134.00	Sachversicherungsprämien	4'000		4'000.00	
6'000		3150.00	Unterhalt Büromöbel und -geräte	8'000		6'251.55	
3'000		3151.02	Unterhalt Dienstfahrzeug	1'000		1'982.65	
58'000		3160.00	Miete Liegenschaft	60'000		57'216.00	
9'000		3160.01	Nebenkosten Liegenschaft	9'000		9'344.45	
4'000		3170.00	Reisekosten und Spesen	6'000		2'703.30	
0		3300.60	Abschreibung Infrastruktur, Auto	5'000		13'340.15	
97'000		3632.02	Gebührenablieferung Gemeinden	84'000		105'466.00	
4'000		3900.00	Interne Verrechnung Sachaufwand	4'000		4'000.00	
10'000		3910.00	Interne Verrechnung Dienstleistungen	10'000		10'000.00	
	10'000	4210.21	Gebühren Berg		10'000		9'633.00
	2'000	4210.22	Gebühren Birwinken		2'000		0.00
	15'000	4210.23	Gebühren Bürglen		12'000		25'633.00
	70'000	4210.24	Gebühren Weinfelden		60'000		70'200.00
	949'400	4612.00	Kostenanteil Vertragsgemeinden		961'500		956'181.69
1'765'500	1'655'500	15	Feuerwehr	1'522'000	1'412'000	1'359'846.78	1'359'846.78
	110'000				110'000		0.00
1'655'500	1'655'500	1500	Feuerwehr	1'412'000	1'412'000	1'359'846.78	1'359'846.78
	0				0		0.00
4'500		3000.00	Sitzungsgelder Feuerschutzkommission	5'000		4'447.50	
142'900		3010.00	Besoldungen	142'900		132'289.65	
35'000		3010.01	Fixa Kdo und Chargierte	37'000		35'543.00	
190'000		3010.02	Besoldungen Mannschaft	190'000		180'184.00	
60'000		3010.03	Sold Einsätze	60'000		90'217.00	
4'400		3040.00	Familienzulage	4'400		3'487.50	
16'600		3050.00	Beiträge AHV, IV, EO, ALV, FAK	16'600		16'627.50	
14'600		3052.00	Beiträge an Pensionskassen	14'600		13'196.05	
5'500		3053.00	Beiträge an Kranken- und Unfallversicherungen	5'500		4'101.40	
81'500		3090.00	Aus- und Weiterbildungskurse, Delegationen	88'600		95'704.80	

Gemeinde Weinfelden

Budget 2019		Konto	Erfolgsrechnung Funktionale Gliederung	Budget 2018		Rechnung 2017	
Aufwand	Ertrag			Aufwand	Ertrag	Aufwand	Ertrag
7'500		3099.00	Arztuntersuchungen, Diverses	6'500		5'888.50	
9'300		3100.00	Büromaterial, Drucksachen	9'300		14'741.15	
5'000		3101.00	Betriebs-, Unterhalt- und Verbrauchsmaterial	5'000		9'023.40	
10'000		3101.01	Uebungsmaterial	10'000		86.40	
10'000		3101.02	Treibstoffe	15'000		7'950.30	
17'700		3111.20	Anschaffung Maschinen und Geräte	104'000		45'101.60	
61'400		3112.00	Anschaffung Ausrüstung	69'300		123'670.00	
22'000		3120.00	Wasser, Energie, Heizmaterial	15'000		19'635.05	
25'000		3130.01	Telefon, Funk	23'000		21'612.85	
4'000		3130.02	Porto	3'500		4'000.00	
18'700		3130.05	Unterhalt EDV, Informatik	18'200		0.00	
4'000		3130.06	Mitglieder- und Verbandsbeiträge	5'000		3'963.60	
21'000		3130.13	Feuerwehranlässe, Jahresrapporte	30'000		33'106.88	
16'700		3130.81	TBW AG, Pikettdienst	16'700		16'200.00	
5'000		3130.82	Aufwand bei Schadenfällen	7'500		43'762.20	
20'000		3130.90	Bezugsprovision Feuerwehersatzabgabe	19'900		19'810.80	
2'000		3134.00	Sachversicherungsprämien	2'000		2'000.00	
32'000		3134.20	Fahrzeugversicherungsprämien	32'000		30'898.50	
7'000		3134.30	Gebäudeversicherungsprämien	4'500		5'688.35	
20'000		3143.02	Unterhalt Hydranten	20'000		21'311.00	
23'000		3144.00	Baulicher Unterhalt	20'000		13'258.60	
23'700		3151.01	Unterhalt Maschinen, Geräte	38'100		27'924.17	
64'300		3151.02 K	Unterhalt Fahrzeuge	27'000		31'998.18	
13'000		3151.10	Unterhalt Ausrüstung	13'000		7'873.33	
365'000		3151.11 K	Chemiewehrstützpunkt Weinfelden	90'000		23'579.30	
1'300		3151.12	Sanitätszug	2'500		2'876.85	
7'700		3151.13	Strassenrettung	5'900		4'448.20	
15'000		3161.00 K	Benützungskosten Fremdanlagen	0		8'693.70	
13'500		3170.00	Reisekosten und Spesen	14'500		13'539.90	
190'000		3300.41	Planmässige Abschreibung Liegenschaften innerhalb Spezialfinanzierung	190'000		31'800.00	
35'700		3510.00 K	Einlagen in Spezialfinanzierungen EK	0		159'605.57	
5'000		3900.00	Interne Verrechnung Sachaufwand	5'000		5'000.00	
25'000		3910.00	Interne Verrechnung Dienstleistungen	25'000		25'000.00	
	1'000'000	4200.00	Feuerwehrpflichtersatzabgaben		995'000		990'541.18

Gemeinde Weinfelden

Budget 2019		Konto	Erfolgsrechnung Funktionale Gliederung	Budget 2018		Rechnung 2017	
Aufwand	Ertrag			Aufwand	Ertrag	Aufwand	Ertrag
	10'000	4260.22	Kostenanteil Dritter		10'000		21'509.35
	45'000	4260.60	Rückerstattungen Dritter		45'000		50'145.50
	9'000	4260.61	Rückerstattungen Sanitätszug		9'900		8'850.00
	30'000	4260.62	Rückerstattungen Strassenrettung		30'000		28'100.65
	5'000	4470.00	Sicherheitszentrum, Vermietung		5'000		700.00
	0	4471.00	FW-Depot Bankstr. 6; Mietzinsen		0		14'600.00
	0	4510.00	Entnahmen aus Spezialfinanzierungen EK		22'800		118'236.05
	478'000	4631.01	Rückerstattung Chemiewehrstützpunkt		168'000		18'000.00
	0	4631.02 K	Rückerstattung Chemiewehr Depot Fenaco		18'000		63'011.00
	63'000	4631.10	Gebäudeversicherung, Pauschalvergütungen		62'500		46'153.05
	15'500	4631.11	Gebäudeversicherung, Subventionen		45'800		
110'000	0	1501	Sicherheitszentrum (steuerfinanziert)	110'000	0	0	0
	110'000				110'000		0.00
110'000		3300.40	Planmässige Abschreibung ausserhalb Spezialfinanzierung	110'000		0.00	
581'400	451'300	16	Militär, Zivilschutz, Sicherheit	705'700	531'500	575'037.53	443'554.65
	130'100				174'200		131'482.88
295'800	165'700	1620	Amt für Sicherheit	415'200	241'000	404'933.13	273'450.25
	130'100				174'200		131'482.88
4'000		3000.02	Sitzungsgelder Zivilschutzkommission	4'000		3'869.00	
145'300		3010.00	Besoldungen	143'600		233'575.70	
-2'500		3010.09	Rückerstattungen von Besoldungen	-2'500		-6'468.10	
0		3040.00	Familienzulage	0		472.50	
12'000		3050.00	Beiträge AHV, IV, EO, ALV, FAK	12'500		18'587.85	
13'800		3052.00	Beiträge an Pensionskassen	13'600		24'032.90	
4'000		3053.00	Beiträge an Kranken- und Unfallversicherungen	4'000		7'063.00	
2'000		3090.00	Aus- und Weiterbildung	2'000		1'594.40	
300		3099.00	Übriger Personalaufwand	300		310.00	
200		3100.00	Büromaterial	200		163.15	
1'000		3111.00	Anschaffungen Maschinen, Geräte	1'000		3'162.00	
3'500		3130.01	Telefonkosten	3'000		3'639.75	

Gemeinde Weinfelden

Budget 2019		Konto	Erfolgsrechnung Funktionale Gliederung	Budget 2018		Rechnung 2017	
Aufwand	Ertrag			Aufwand	Ertrag	Aufwand	Ertrag
1'000		3130.02	Porto	2'000		1'000.00	
2'000		3134.00	Sachversicherungsprämien	7'000		2'120.25	
5'000		3144.01	Unterhalt Sammelschutzraum GGZ	5'000		2'581.90	
21'000		3144.02 K	Unterhalt BS-Anlage Güttingersreuti	13'000		12'035.98	
7'000		3144.03	Unterhalt Notspital	7'000		6'277.55	
1'000		3144.04	Unterhalt Sanitätsposten Pfarreizentrum	1'000		496.40	
2'000		3144.05	Unterhalt BSA Sangenfeld	1'000		2'364.75	
2'000		3144.06	Unterhalt Diverse Sammelschutzräume	75'000		880.45	
500		3144.10	Unterhalt Schiessanlage	50'000		12'162.65	
6'000		3150.00	Unterhalt Büromöbel und -geräte	5'000		5'913.15	
1'000		3151.00	Unterhalt Maschinen, Geräte, Fahrzeuge	1'000		2'017.90	
1'000		3170.00	Reisekosten und Spesen	1'000		0.00	
60'200		3612.00	Verbandsbeiträge ZSO Bezirk, Diverse	63'000		64'580.00	
2'500		3900.00	Interne Verrechnung Sachaufwand	2'500		2'500.00	
		4240.09	Dienstleistungen für Dritte		0		10'582.00
	32'000	4260.00	Rückerstattung ZSO Mittelthurgau		32'000		30'000.00
	200	4610.00	Rückerstattungen Einquartierungen		0		285.00
	15'000	4630.01	Rückerstattung Sammelschutzraum GGZ		15'000		15'000.00
	15'000	4630.02	Rückerstattung BS-Anlage Güttingersreuti		20'000		28'684.50
	4'500	4630.03	Rückerstattung Notspital		0		835.60
	10'000	4631.00	Rückerstattung aus Ersatzbeträgen		85'000		9'063.15
	1'000	4900.00	Interne Verrechnung Sachaufwand		1'000		1'000.00
	88'000	4910.00	Interne Verrechnung Dienstleistungen		88'000		178'000.00

Gemeinde Weinfelden

Budget 2019		Konto	Erfolgsrechnung Funktionale Gliederung	Budget 2018		Rechnung 2017	
Aufwand	Ertrag			Aufwand	Ertrag	Aufwand	Ertrag
262'900	262'900	1626	Zivilschutz ZSO Bezirk Weinfelden	276'400	276'400	160'549.45	160'549.45
	0				0		0.00
5'000		3000.01	Zivilschutzkommission	5'000		377.40	
105'600		3010.00	Besoldung Berufspersonal	105'100		14'000.00	
28'500		3010.01	Besoldung Milizkader	28'500		0.00	
-2'500		3010.09	Rückerstattungen von Besoldungen	-2'500		0.00	
8'700		3010.80	Sold für AdZS	8'700		0.00	
8'700		3050.00	Beiträge AHV, IV, EO, ALV, FAK	8'700		653.50	
10'600		3052.00	Beiträge an Pensionskassen	10'500		0.00	
2'900		3053.00	Beiträge an Kranken- und Unfallversicherungen	2'900		0.00	
3'000		3090.00	Aus- und Weiterbildung	3'000		15'479.70	
8'000		3100.00	Büromaterial, Drucksachen	8'000		5'000.00	
5'000		3111.00	Anschaffung Maschinen, Geräte	5'000		420.00	
17'000		3120.80	Verpflegung Dienstanlässe	16'000		0.00	
6'000		3130.00	Porti, Telefon	6'000		10'000.00	
0		3130.06	Mitglieder- und Verbandsbeiträge	100		100.00	
2'000		3134.00	Sachversicherungsprämien	2'000		2'000.00	
5'000		3151.01	Unterhalt Ausrüstung, Maschinen, Geräte	5'000		2'945.95	
10'000		3151.02	Unterhalt Fahrzeuge	10'000		1'986.35	
24'400		3161.00	Büroinfrastruktur, EDV	24'400		15'766.55	
5'000		3169.80	Miete und Benützungskosten Räume	5'000		0.00	
5'000		3170.00	Reisekosten und Spesen	5'000		1'820.00	
5'000		3612.00	Verwaltungskostenanteil an Weinfelden	5'000		0.00	
0		3612.02	Aufwand Ausbau ZSO Bezirk Weinfelden	15'000		0.00	
0		3910.00	Interne Verrechnung Dienstleistungen	0		90'000.00	
	262'900	4612.00	Rückerstattungen Vertragsgemeinden		276'400		160'549.45

Gemeinde Weinfelden

Budget 2019		Konto	Erfolgsrechnung Funktionale Gliederung	Budget 2018		Rechnung 2017	
Aufwand	Ertrag			Aufwand	Ertrag	Aufwand	Ertrag
22'700	22'700	1627 K	Regionaler Führungsstab	14'100	14'100	9'554.95	9'554.95
	0				0		0.00
5'500		3010.00	Besoldungen Kommando, Chargierte	6'000		5'361.95	
4'000		3010.01	Besoldungen Stabsmitglieder	0		0.00	
200		3050.00	Beiträge AHV, IV, EO, ALV, FAK	400		214.40	
1'000		3100.00	Büromaterial, Drucksachen	1'000		0.00	
1'000		3111.00	Anschaffung Maschinen, Geräte	1'000		0.00	
1'000		3161.00	Büroinfrastruktur, EDV	700		0.00	
7'000		3170.00	Reisekosten und Spesen	2'000		978.60	
1'000		3900.00	Interne Verrechnung Sachaufwand	1'000		1'000.00	
2'000		3910.00	Interne Verrechnung Dienstleistungen	2'000		2'000.00	
	22'700	4612.00	Rückerstattungen Vertragsgemeinden		14'100		9'554.95

Budget 2019		Konto	Erfolgsrechnung Funktionale Gliederung	Budget 2018		Rechnung 2017	
Aufwand	Ertrag			Aufwand	Ertrag	Aufwand	Ertrag
4'993'400	1'935'100 3'058'300	3	KULTUR, SPORT UND FREIZEIT	4'783'100	1'935'900 2'847'200	4'485'897.79	1'859'134.50 2'626'763.29
54'000	0 54'000	0 31	Kulturerbe	104'000	0 104'000	22'828.00	0.00 22'828.00
3'000	0 3'000	0 3110	Museen	3'000	0 3'000	3'000.00	0.00 3'000.00
3'000		3111.00	Einlage in Kultur- und Museumsfonds	3'000		3'000.00	
51'000	0 51'000	0 3120	Denkmalpflege und Heimatschutz	101'000	0 101'000	19'828.00	0.00 19'828.00
1'000		3636.00	Diverse Beiträge	1'000		1'128.00	
50'000		3637.00	Beitrag Restaurationen	100'000		18'700.00	
968'700	360'100 608'600	32	Übrige Kultur	1'041'300	350'100 691'200	903'568.91	310'615.75 592'953.16
130'000	0 130'000	0 3210	Bibliotheken	130'000	0 130'000	130'000.00	0.00 130'000.00
130'000		3635.01	Beitrag Regionalbibliothek	130'000		130'000.00	

Gemeinde Weinfelden

Budget 2019		Konto	Erfolgsrechnung Funktionale Gliederung	Budget 2018		Rechnung 2017	
Aufwand	Ertrag			Aufwand	Ertrag	Aufwand	Ertrag
256'500	143'000	322	Konzerte und Theater	246'500	133'000	247'188.25	135'888.25
	113'500				113'500		111'300.00
113'500	0	3220	Konzert und Theater	113'500	0	111'300.00	0.00
	113'500				113'500		111'300.00
25'000		3636.01	Beitrag an Theaterhaus	25'000		25'000.00	
36'000		3636.02	Beitrag an Theater- und Konzertgesellschaft	36'000		36'000.00	
21'500		3636.03	Beitrag an Produktion Theatervereine	21'500		20'000.00	
30'000		3636.04	Beitrag an Musikverein	30'000		29'900.00	
1'000		3636.05	Diverse Beiträge	1'000		400.00	
143'000	143'000	3229	Theaterhaus	133'000	133'000	135'888.25	135'888.25
	0				0		0.00
1'000		3100.00	Büromaterial, Drucksachen	1'000		0.00	
4'000		3111.20	Bühnentechnik	4'000		5'614.50	
21'000		3120.00	Wasser, Energie, Heizmaterial, Reinigung	20'000		17'333.55	
6'000		3130.12	Gastspiele	6'000		4'842.10	
18'000		3130.40	Marketing, Programme	18'000		17'677.46	
34'000		3131.00	Dienstleistungen, Administration	34'000		33'861.00	
5'000		3144.00	Baulicher Unterhalt	4'000		3'438.20	
2'000		3151.01	Unterhalt Maschinen, Geräte	2'000		633.35	
2'000		3159.00	Betriebs- und Verbrauchsmaterial	2'000		2'562.94	
11'700		3160.00 K	Baurechtszins	6'000		5'850.00	
35'000		3300.41	Amortisation Darlehen	35'000		35'000.00	
2'300		3500.00 K	Einlagen in Spezialfinanzierungen FK	0		8'075.15	
1'000		3910.00	Interne Verrechnung Dienstleistungen	1'000		1'000.00	
	17'000	4240.01 K	Benützungsgebühren, Vermietungen		7'000		9'755.00
	1'000	4240.02	Verkauf Getränke		1'000		1'133.25
	90'000	4631.00	Beitrag Kanton Thurgau		90'000		90'000.00
	35'000	4632.01	Beiträge Gemeinden		35'000		35'000.00

Budget 2019		Konto	Erfolgsrechnung Funktionale Gliederung	Budget 2018		Rechnung 2017	
Aufwand	Ertrag			Aufwand	Ertrag	Aufwand	Ertrag
162'200	35'100 127'100	3290	Kulturförderung	161'800	35'100 126'700	146'228.26	28'780.00 117'448.26
4'000		3000.02	Kulturkommission	4'000		3'270.45	
32'000		3010.00	Besoldung Info-Stelle Kultur/Tourismus	31'700		30'142.10	
1'300		3040.00	Familienzulage	1'300		1'215.00	
2'600		3050.00	Beiträge AHV, IV, EO, ALV, FAK	2'600		2'557.85	
3'100		3052.00	Beiträge an Pensionskassen	3'000		2'926.55	
1'000		3053.00	Beiträge an Kranken- und Unfallversicherungen	1'000		748.00	
200		3099.00	Übrige Personalaufwand	200		160.00	
15'000		3102.00	Drucksachen, Publikationen	15'000		18'352.45	
2'000		3130.02	Porto, Telefon	2'000		2'563.17	
22'000		3130.10	Bundes-, Jungbürgerfeier / Anlässe	22'000		18'744.59	
8'000		3169.00	Miete Flügel Rathaussaal	8'000		8'073.00	
23'000		3632.00	Beitrag an Kulturpool Mittelthurgau	23'000		22'482.00	
2'000		3635.10	Ausstellungen, Diverses	2'000		300.00	
5'000		3636.00	Verschiedene Beiträge	5'000		1'099.10	
10'000		3636.01	Beiträge an Kulturvereine	10'000		6'050.00	
2'000		3636.02	Volkshochschule	2'000		2'000.00	
2'000		3636.03	Kulturverein Frohsinn	2'000		2'000.00	
7'000		3636.20	Vereinsbeiträge Jugendarbeit	7'000		6'020.00	
15'000		3637.00	Projekte Kulturkommission	15'000		7'808.95	
5'000		3910.00	Interne Verrechnung Dienstleistungen	5'000		9'715.05	
	10'000	4240.00	Dienstleistungen, Vermietungen		10'000		4'520.00
	100	4250.00	Verkäufe		100		30.00
	3'000	4260.00	Kostenanteil Flügel Rathaus		3'000		2'230.00
	22'000	4910.00	Interne Verrechnung Dienstleistungen		22'000		22'000.00
420'000	182'000 238'000	3291	Saal Thurgauerhof	503'000	182'000 321'000	380'152.40	145'947.50 234'204.90
35'000		3101.00	Betriebsmaterial, Reinigung, Hauswartung	35'000		26'613.90	
2'000		3111.00	Anschaffung Maschinen, Geräte	2'000		0.00	
70'000		3120.00	Wasser, Energie, Heizmaterial	70'000		68'864.30	
1'000		3130.40	Marketing	1'000		0.00	
35'000		3131.00	Dienstleistungen, Administration	35'000		32'841.00	

Budget 2019		Konto	Erfolgsrechnung Funktionale Gliederung	Budget 2018		Rechnung 2017	
Aufwand	Ertrag			Aufwand	Ertrag	Aufwand	Ertrag
4'000		3134.00	Sachversicherungsprämien	4'000		3'681.50	
57'000		3144.00	Baulicher Unterhalt	140'000		39'263.00	
70'000		3144.10	STWEG, Kostenabrechnung	70'000		68'695.45	
3'000		3151.01	Unterhalt Maschinen, Geräte	3'000		2'593.25	
140'000		3300.40	Planmässige Abschreibungen	140'000		134'600.00	
3'000		3910.00	Interne Verrechnung Dienstleistungen	3'000		3'000.00	
	160'000	4240.01	Raumvermietung Saal / Küche		160'000		131'262.95
	22'000	4240.02	F & B - Provisionen		22'000		14'684.55
3'970'700	1'575'000	34	Sport und Freizeit	3'637'800	1'585'800	3'559'500.88	1'548'518.75
	2'395'700				2'052'000		2'010'982.13
3'011'400	1'340'000	341	Sport	3'013'100	1'347'000	2'911'298.25	1'325'871.85
	1'671'400				1'666'100		1'585'426.40
95'300	5'000	3410	Sport allgemein	114'100	5'000	96'756.30	5'000.00
	90'300				109'100		91'756.30
3'000		3000.02	Sportkommission	2'000		2'360.00	
46'100		3010.00	Besoldungen	46'100		46'134.20	
3'800		3050.00	Beiträge AHV, IV, EO, ALV, FAK	3'700		3'751.85	
4'500		3052.00	Beiträge an Pensionskassen	4'500		4'492.25	
1'400		3053.00	Beiträge an Kranken- und Unfallversicherungen	1'400		1'316.00	
2'000		3090.00	Aus- und Weiterbildungen	2'000		300.00	
500		3099.00	Übriger Personalaufwand	500		160.00	
1'000		3100.00	Büromaterial, Drucksachen	1'000		2'178.35	
1'000		3110.00	Anschaffung Geräte, Einrichtungen	1'000		1'512.75	
2'000		3130.12	Eigene Anlässe	2'000		0.00	
2'000		3130.40	Marketing	4'000		300.00	
0		3131.00	Sportanlagenkonzept Güttingersreuti	8'000		10'542.75	
4'000		3133.00	Unterhalt Informatik	11'500		3'499.20	
1'000		3143.00	Unterhalt Vita Parcours	3'000		745.40	
1'000		3144.00	Büro Güttingersreuti, Unterhalt	1'000		0.00	

Gemeinde Weinfelden

Budget 2019		Konto	Erfolgsrechnung Funktionale Gliederung	Budget 2018		Rechnung 2017	
Aufwand	Ertrag			Aufwand	Ertrag	Aufwand	Ertrag
5'000		3636.08	Beiträge an Sportvereine	5'000		3'043.55	
12'000		3636.09	Vereinsbeiträge Jugendarbeit	12'000		11'420.00	
5'000		3636.10	Säntis Classic	5'400		5'000.00	
	5'000	4612.90	Beitrag Schulgemeinden an Sportsekretariat		5'000		5'000.00
497'600	204'000	3411	Schwimmbad	480'400	204'000	493'582.12	215'420.40
	293'600				276'400		278'161.72
178'200		3010.00 K	Besoldungen	165'000		158'822.50	
700		3040.00	Familienzulage	4'100		4'725.00	
14'200		3050.00	Beiträge AHV, IV, EO, ALV, FAK	13'300		13'288.25	
15'500		3052.00	Beiträge an Pensionskassen	14'500		14'408.65	
6'000		3053.00	Beiträge an Kranken- und Unfallversicherungen	5'500		4'655.00	
3'000		3090.00	Aus- und Weiterbildung	1'000		1'590.00	
500		3099.00	Uebriger Personalaufwand	500		200.00	
12'000		3101.01	Chemikalien	12'000		12'332.45	
3'000		3101.02	Reinigungsmaterial	3'000		2'605.45	
4'000		3105.00	Wareneinkauf	4'000		5'034.40	
11'500		3106.00 K	Sicherheitsmassnahmen	0		0.00	
3'000		3111.00	Anschaffung Maschinen, Geräte	5'500		414.70	
70'000		3120.00	Wasser, Energie, Heizmaterial	60'000		80'357.80	
2'000		3130.00	Drucksachen, Inserate	5'000		2'286.25	
2'500		3130.01	Telefonkosten	2'500		2'170.45	
7'000		3137.02	MWSt-Ablieferung bei Pauschalsteuer	7'000		7'350.19	
15'000		3140.00	Unterhalt Grünanlagen	15'000		15'057.05	
77'000		3144.00 K	Unterhalt der baulichen Anlagen	101'000		54'267.98	
15'000		3151.00	Unterhalt Maschinen, Geräte	10'000		13'094.65	
500		3170.00	Reisekosten und Spesen	500		0.00	
0		3181.02	Übrige tatsächliche Forderungsverluste	0		13'931.70	
5'000		3199.00	Übriger Betriebsaufwand	5'000		3'189.65	
15'000		3300.40	Planmässige Abschreibungen	15'000		52'800.00	
37'000		3910.00 K	Interne Verrechnung Dienstleistungen	31'000		31'000.00	
	180'000	4240.02	Eintritte		180'000		188'832.74
	4'000	4240.05	Vermietung		4'000		3'710.00
	6'000	4250.00	Verkäufe		6'000		6'110.46
	14'000	4470.00	Miete Kiosk		14'000		16'767.20

Gemeinde Weinfelden

Budget 2019		Konto	Erfolgsrechnung Funktionale Gliederung	Budget 2018		Rechnung 2017	
Aufwand	Ertrag			Aufwand	Ertrag	Aufwand	Ertrag
902'800	534'000	3412	Hallenbad	834'300	532'000	846'873.87	517'577.10
	368'800				302'300		329'296.77
360'500		3010.00	Besoldungen	335'000		335'219.30	
0		3040.00	Familienzulage	1'700		1'620.00	
29'100		3050.00	Beiträge AHV, IV, EO, ALV, FAK	27'100		27'650.80	
35'200		3052.00	Beiträge an Pensionskassen	32'000		32'143.60	
10'500		3053.00	Beiträge an Kranken- und Unfallversicherungen	10'000		9'701.00	
1'000		3090.00	Aus- und Weiterbildung	1'000		925.00	
1'000		3099.00	Übriger Personalaufwand	1'000		910.00	
5'000		3101.00	Betriebs- und Verbrauchsmaterial	5'000		5'443.70	
12'000		3101.01	Chemikalien	12'000		9'449.85	
8'000		3101.02	Reinigungsmaterial	8'000		4'408.20	
25'000		3105.00	Wareneinkauf	25'000		20'531.15	
11'500		3106.00	Sicherheitsmassnahmen	0		0.00	
3'000		3111.00	Anschaffung Maschinen, Geräte	3'000		9'723.65	
150'000		3120.00	Wasser, Energie, Heizmaterial	155'000		148'737.90	
1'000		3130.01	Telefonkosten	1'000		1'602.80	
19'500		3130.05 K	Dienstleistungen Informatik	0		0.00	
3'500		3134.00	Sachversicherungsprämien	3'500		3'155.60	
13'000		3137.02	MWSt-Ablieferung bei Pauschalsteuer	13'000		11'865.47	
22'000		3144.00	Baulicher Unterhalt	12'000		35'847.20	
25'000		3151.00	Unterhalt Geräte, Einrichtungen	22'000		30'634.45	
1'000		3170.00	Reisekosten und Spesen	1'000		149.00	
12'000		3199.00	Übriger Betriebsaufwand	12'000		3'916.70	
140'000		3611.00	Anteil Sanierungskosten	140'000		139'238.50	
2'000		3900.00	Interne Verrechnung Sachaufwand	2'000		2'000.00	
12'000		3910.00	Interne Verrechnung Dienstleistungen	12'000		12'000.00	
	300'000	4240.01	Eintritte Barverkauf		300'000		287'994.40
	25'000	4240.02	Eintritte von Dritten		25'000		26'133.35
	32'000	4240.03	Parkplatzgebühren		30'000		35'562.10
	35'000	4250.00	Warenverkäufe		35'000		31'105.40
	2'000	4260.00	Vermietungen		2'000		1'588.85
	100'000	4631.00	Kantonsbeitrag		100'000		95'029.00
	40'000	4632.00	Beiträge Nachbargemeinden		40'000		40'164.00

Gemeinde Weinfelden

Budget 2019		Konto	Erfolgsrechnung Funktionale Gliederung	Budget 2018		Rechnung 2017	
Aufwand	Ertrag			Aufwand	Ertrag	Aufwand	Ertrag
643'300	426'000	3413	Eishalle	690'100	426'000	757'478.46	417'165.40
	217'300				264'100		340'313.06
212'200		3010.00	Besoldungen	212'000		198'986.70	
0		3010.09	Rückerstattungen von Besoldungen	0		-855.00	
700		3040.00	Familienzulage	700		675.00	
17'400		3050.00	Beiträge AHV, IV, EO, ALV, FAK	17'400		16'143.60	
16'000		3052.00	Beiträge an Pensionskassen	16'500		15'149.90	
6'500		3053.00	Beiträge an Kranken- und Unfallversicherungen	7'000		5'688.00	
8'000		3090.00	Aus- und Weiterbildung	4'000		3'562.20	
500		3099.00	Übriger Personalaufwand	500		200.00	
10'000		3101.00	Reinigungsmaterial	10'000		9'637.90	
3'000		3111.00	Anschaffung Geräte, Maschinen	3'000		6'044.30	
2'000		3111.01	Anschaffung Schlittschuhe	2'000		2'633.95	
135'000		3120.00 K	Wasser, Energie, Heizmaterial	135'000		130'264.30	
1'000		3130.01	Telefonkosten	1'000		2'766.28	
15'000		3134.00	Sachversicherungsprämien	15'000		16'068.65	
3'500		3137.02	MWSt-Ablieferung bei Pauschalsteuer	3'500		3'212.08	
45'000		3144.00	Baulicher Unterhalt	95'000		80'356.85	
30'000		3151.00	Unterhalt Maschinen, Geräte, Fahrzeuge	30'000		25'538.65	
5'000		3160.00	Lagermiete Inlineboden	5'000		4'800.00	
500		3170.00	Reisekosten und Spesen	500		595.70	
2'000		3199.00	Übriger Betriebsaufwand	2'000		2'209.40	
100'000		3300.40	Planmässige Abschreibungen	100'000		205'800.00	
22'000		3636.00	Beiträge an Weinfelder Eissportvereine	22'000		22'000.00	
2'000		3900.00	Interne Verrechnung Sachaufwand	2'000		2'000.00	
6'000		3910.00	Interne Verrechnung Dienstleistungen	6'000		4'000.00	
	30'000	4240.01	Öffentlicher Eislauf		30'000		24'299.00
	280'000	4240.02	Eisfeldvermietung		280'000		272'826.50
	8'000	4240.03	Vermietung Materialkasten		8'000		10'318.87
	15'000	4240.05	Raumvermietung		15'000		12'114.00
	30'000	4240.50	Schlittschuhvermietung		30'000		30'675.45
	5'000	4240.51	Schlittschuhservice		5'000		3'062.00
	12'000	4250.01	Platzmiete Werbung		12'000		12'960.00
	4'000	4290.00	Verschiedene Einnahmen		4'000		5'497.28

Budget 2019		Konto	Erfolgsrechnung Funktionale Gliederung	Budget 2018		Rechnung 2017	
Aufwand	Ertrag			Aufwand	Ertrag	Aufwand	Ertrag
	8'000	4470.01	Hallenvermietung Sommerbetrieb		8'000		11'412.30
	30'000	4612.00	Beiträge Schulgemeinden		30'000		30'000.00
	4'000	4910.00	Interne Verrechnung Dienstleistungen		4'000		4'000.00
17'000	30'000	3414	Restaurant Sportzentrum	57'000	45'000	11'057.85	33'500.00
13'000					12'000	22'442.15	
5'000		3120.00	Wasser, Energie, Heizmaterial	5'000		4'552.15	
5'000		3144.00	Baulicher Unterhalt	45'000		3'262.55	
5'000		3151.00	Unterhalt Maschinen, Geräte	5'000		2'243.15	
1'000		3199.00	Übriger Betriebsaufwand	1'000		0.00	
1'000		3910.00	Interne Verrechnung Dienstleistungen	1'000		1'000.00	
	30'000	4470.03 K	Pachtzinsen		45'000		33'500.00
855'400	141'000	3415	Sportanlagen	837'200	135'000	705'549.65	137'208.95
	714'400				702'200		568'340.70
191'700		3010.00	Besoldungen	190'200		173'263.55	
2'700		3040.00	Familienzulage	2'700		2'700.00	
15'500		3050.00	Beiträge AHV, IV, EO, ALV, FAK	15'400		13'315.25	
16'600		3052.00	Beiträge an Pensionskassen	16'400		16'094.20	
5'000		3053.00	Beiträge an Kranken- und Unfallversicherungen	5'000		4'146.00	
5'000		3090.00	Aus- und Weiterbildung	5'000		2'793.80	
500		3099.00	Übriger Personalaufwand	500		509.20	
12'000		3101.00	Reinigungsmaterial	12'000		10'776.00	
2'500		3101.98	Aufwand Getränkeautomat	2'500		2'349.45	
79'900		3111.00 K	Anschaffung Maschinen, Geräte	36'500		10'445.55	
80'000		3120.00	Wasser, Energie, Heizmaterial	95'000		77'988.35	
1'000		3130.01	Telefonkosten	1'000		1'876.80	
11'000		3134.00	Sachversicherungsprämien	11'000		9'365.80	
45'000		3140.00	Unterhalt Grünanlagen	45'000		48'322.00	
113'000		3144.00 K	Baulicher Unterhalt	125'000		73'274.05	
70'000		3151.00	Unterhalt Maschinen, Geräte, Fahrzeuge	70'000		56'958.05	
32'000		3160.00	Baurechtszinsen	32'000		32'000.00	
2'000		3170.00	Reisekosten und Spesen	2'000		1'435.85	
3'000		3199.00	Übriger Betriebsaufwand	3'000		2'835.75	

Gemeinde Weinfelden

Budget 2019		Konto	Erfolgsrechnung Funktionale Gliederung	Budget 2018		Rechnung 2017	
Aufwand	Ertrag			Aufwand	Ertrag	Aufwand	Ertrag
150'000		3300.40	Planmässige Abschreibungen	150'000		150'100.00	
17'000		3910.00	Interne Verrechnung Dienstleistungen	17'000		15'000.00	
	60'000	4240.01	Benützungsgebühren allgemein		60'000		64'361.80
	8'000	4260.00	Rückerstattungen, Fremdaufträge		8'000		5'310.00
	3'000	4260.98	Ertrag Getränkeautomat		3'000		3'537.15
	55'000	4612.00	Benützungsgebühren Schulgemeinden		55'000		55'000.00
	15'000	4910.00	Interne Verrechnung Dienstleistungen		9'000		9'000.00
959'300	235'000	342	Freizeit	624'700	238'800	648'202.63	222'646.90
	724'300				385'900		425'555.73
846'800	217'000	3421	Gemeindegärtnerei, Parkanlagen	532'200	220'800	549'510.93	200'304.90
	629'800				311'400		349'206.03
330'000		3010.00	Besoldungen	323'000		300'779.50	
0		3010.09	Rückerstattungen von Besoldungen	0		-3'256.75	
2'700		3040.00	Familienzulage	2'700		3'150.00	
26'500		3050.00	Beiträge AHV, IV, EO, ALV, FAK	26'000		24'477.65	
30'100		3052.00	Beiträge an Pensionskassen	28'900		27'509.75	
9'000		3053.00	Beiträge an Kranken- und Unfallversicherungen	9'000		8'665.00	
3'000		3090.00	Aus- und Weiterbildung	3'000		1'712.80	
500		3099.00	Übriger Personalaufwand	500		680.00	
500		3100.00	Büromaterial, Drucksachen	500		1'349.20	
29'500		3101.05	Material (Pflanzen, Dünger)	29'500		28'980.08	
74'000		3111.00 K	Anschaffung Maschinen, Geräte, Fahrzeuge	2'000		8'164.00	
2'000		3112.00	Dienstkleider	2'000		1'291.45	
12'000		3120.00	Wasser, Energie, Heizmaterial	12'000		12'167.90	
6'000		3120.04	Grünabfälle Kompostieranlage	6'000		4'877.30	
1'000		3130.01	Telefonkosten	1'000		633.20	
5'000		3130.40	Dekorationen	5'000		2'876.20	
3'500		3133.00	Unterhalt Informatik	6'100		3'499.20	
60'000		3140.01 K	Unterhalt der Anlagen durch Dritte	25'000		60'664.70	
85'000		3140.02 K	Baulicher Unterhalt	5'000		32'053.70	
500		3140.03	Familiengärten im Sängen	500		12.30	
11'000		3140.04	Unterhalt Parkanlagen	16'000		598.60	

Gemeinde Weinfelden

Budget 2019		Konto	Erfolgsrechnung Funktionale Gliederung	Budget 2018		Rechnung 2017	
Aufwand	Ertrag			Aufwand	Ertrag	Aufwand	Ertrag
15'000		3151.00	Unterhalt Maschinen, Geräte, Fahrzeuge	15'000		12'169.95	
131'500		3159.00 K	Unterhalt Spielplätze, Ruhebänke	5'000		913.70	
500		3170.00	Reisekosten und Spesen	500		0.00	
8'000		3910.00	Interne Verrechnung Dienstleistungen	8'000		15'541.50	
	10'000	4250.00	Verkäufe aus Gärtnerei		14'000		7'304.90
	4'000	4470.03	Pachtzinsen Familiengärten im Sangen		3'800		4'000.00
	203'000	4910.00	Interne Verrechnung Dienstleistungen		203'000		189'000.00
65'000	0	3425	Marktplatz	65'000	0	75'483.40	0.00
	65'000				65'000		75'483.40
15'000		3143.00	Unterhalt Mobiliar	15'000		14'183.40	
50'000		3300.60	Planmässige Abschreibungen Infrastruktur	50'000		61'300.00	
47'500	18'000	3426	Sportunterkunft	27'500	18'000	23'208.30	22'342.00
	29'500				9'500		866.30
5'000		3120.00	Wasser, Energie, Heizmaterial	5'000		4'208.30	
500		3134.00	Sachversicherungsprämien	500		0.00	
23'000		3144.00 K	Baulicher Unterhalt	3'000		0.00	
15'000		3160.00	Raummiete	15'000		15'000.00	
4'000		3910.00	Interne Verrechnung Dienstleistungen	4'000		4'000.00	
	18'000	4260.00	Vermietungen		18'000		22'342.00

Budget 2019		Konto	Erfolgsrechnung Funktionale Gliederung	Budget 2018		Rechnung 2017	
Aufwand	Ertrag			Aufwand	Ertrag	Aufwand	Ertrag
1'853'700	32'200 1'821'500	4	GESUNDHEIT	1'584'200	23'000 1'561'200	1'866'047.70	23'118.80 1'842'928.90
860'000	0 860'000	4120	Kranken-, Alters- und Pflegeheime	700'000	0 700'000	761'294.00	0.00 761'294.00
860'000		3631.00 K	Beiträge Langzeitpflege in Pflegeheime	700'000		761'294.00	
971'000	0 971'000	4210	Ambulante Krankenpflege	861'500	0 861'500	1'087'078.60	0.00 1'087'078.60
20'000		3634.00	Beiträge Pflegekosten an Private	20'000		16'255.00	
68'000		3635.02	Beiträge an Perspektive Thurgau	68'000		67'446.00	
500		3635.90	Diverse Beiträge	1'000		0.00	
60'000		3636.01	Beitrag Mütter-/ Väterberatung	60'000		60'070.65	
800'000		3636.02 K	Beitrag Verein SPITEX	700'000		923'289.45	
2'500		3636.03	Information SPITEX	2'500		0.00	
20'000		3636.04 K	Entlastungsdienste, Rotes Kreuz	10'000		20'017.50	
16'500 14'700	31'200	4220	Basis Rettungsdienst	16'500 5'500	22'000	12'728.10 9'471.90	22'200.00
500		3134.00	Sachversicherungsprämien	500		138.80	
2'000		3144.00	Baulicher Unterhalt	5'000		1'318.10	
0		3160.00	Baurechtszins	9'000		9'271.20	
12'000		3300.40 K	Planmässige Abschreibungen	0		0.00	
2'000		3910.00	Interne Verrechnung Dienstleistungen	2'000		2'000.00	
	31'200	4260.00	Mietanteil Spital Thurgau AG		22'000		22'200.00

Gemeinde Weinfeldern

Budget 2019		Konto	Erfolgsrechnung Funktionale Gliederung	Budget 2018		Rechnung 2017	
Aufwand	Ertrag			Aufwand	Ertrag	Aufwand	Ertrag
6'200	1'000	43	Gesundheitsprävention	6'200	1'000	4'947.00	918.80
	5'200				5'200		4'028.20
4'200	0	4320	Übrige Krankheitsbekämpfung	4'200	0	3'150.00	0.00
	4'200				4'200		3'150.00
200		3634.00	Beitrag an TBC-Fürsorgestelle	200		150.00	
3'000		3636.01	Beitrag an Samariterverein	3'000		3'000.00	
1'000		3636.90	Diverse Beiträge	1'000		0.00	
2'000	1'000	4340	Lebensmittelkontrolle	2'000	1'000	1'797.00	918.80
	1'000				1'000		878.20
2'000		3000.00	Pilzkontrolle	2'000		1'797.00	
	1'000	4612.90	Beitrag Gemeinde für Pilzkontrolle		1'000		918.80

Budget 2019		Konto	Erfolgsrechnung Funktionale Gliederung	Budget 2018		Rechnung 2017	
Aufwand	Ertrag			Aufwand	Ertrag	Aufwand	Ertrag
5'728'400	2'184'000 3'544'400	5	SOZIALE SICHERHEIT	5'500'200	1'972'000 3'528'200	5'780'127.98	2'754'863.19 3'025'264.79
1'410'000	250'000 1'160'000	5120	Prämienverbilligungen	1'280'000	170'000 1'110'000	1'453'904.07	254'752.60 1'199'151.47
1'100'000		3631.10 K	Prämienverbilligungsbeiträge an Kanton	1'000'000		1'121'849.05	
30'000		3631.11	Gemeindeanteil an Verlustscheinforderungen	30'000		24'966.87	
280'000		3635.10	Kosten Aufhebung Prämienausstände	250'000		307'088.15	
	100'000	4260.01	Rückerstattungen Aufhebungen Prämienausstände von Privaten		100'000		68'865.55
	150'000	4631.00	Beitrag des Kantons für Prämienausstände		70'000		185'887.05
1'000	0 1'000	5240	Invalidenfürsorge	300	0 300	1'000.00	0.00 1'000.00
1'000		3636.01	Diverse Beiträge	300		1'000.00	
179'000	17'000 162'000	53	Alter und Hinterlassene	184'000	15'000 169'000	173'399.40	16'961.00 156'438.40
0 17'000	17'000	5310	Sozialversicherung allgemeines	0 15'000	15'000	0.00 16'961.00	16'961.00
	17'000	4611.00	Kantonsbeitrag AHV-Gemeindestelle		15'000		16'961.00
151'000	0 151'000	5330	Leistungen an Pensionierte	151'000	0 151'000	147'808.10	0.00 147'808.10
99'000		3061.00	Arbeitgeberanteil Frühpensionierungen	99'000		98'645.50	
42'000		3062.00	Einlage Teuerungsfonds	42'000		41'502.60	
10'000		3099.00	Reka-Checks, Anlässe	10'000		7'660.00	

Budget 2019		Konto	Erfolgsrechnung Funktionale Gliederung	Budget 2018		Rechnung 2017	
Aufwand	Ertrag			Aufwand	Ertrag	Aufwand	Ertrag
28'000	0	5350	Alterspolitik	33'000	0	25'591.30	0.00
	28'000				33'000		25'591.30
8'000		3132.00	Seniorennetz / Projekte	13'000		5'563.20	
20'000		3636.00	Koordinations- und Beratungsstelle	20'000		20'028.10	
951'000	395'000	54	Familie und Jugend	968'400	435'000	970'359.77	486'039.95
	556'000				533'400		484'319.82
517'000	395'000	5430	Alimentenbevorschussung und -inkasso	557'000	435'000	590'773.54	486'039.95
	122'000				122'000		104'733.59
2'000		3130.00	Aufwendungen Alimentenbezug	2'000		0.00	
170'000		3637.00	Alimentenvorschüsse	170'000		148'271.00	
320'000		3707.00	Alimenteninkasso-Auszahlungen	360'000		417'502.54	
25'000		3910.00	Interne Verrechnung Dienstleistungen	25'000		25'000.00	
		0 4210	Rückvergütung Alimentenbezugskosten		0		2'479.15
	75'000	4637.00	Rückvergütung Alimentenvorschüsse		75'000		66'058.26
	320'000	4707.00	Alimenteninkasso-Einnahmen		360'000		417'502.54
162'000	0	5440	Jugendpolitik	175'900	0	166'264.55	0.00
	162'000				175'900		166'264.55
6'000		3000.02	Jugendkommission	6'000		3'657.05	
0		3010.00 K	Besoldungen	8'000		7'371.00	
0		3050.00	Beiträge AHV, IV, EO, ALV, FAK	700		602.10	
0		3053.00	Beiträge an Kranken- und Unfallversicherungen	200		176.00	
12'000		3130.00	Projekte	12'000		11'759.50	
130'000		3636.05	Verein für Jugend und Freizeit	130'000		129'500.00	
1'000		3636.06	Diverse Beiträge	1'000		1'378.00	
5'000		3636.07	Pro Juventute Elternbriefe	10'000		3'540.45	
8'000		3636.08	Frühe Förderung	8'000		8'280.45	

Budget 2019		Konto	Erfolgsrechnung Funktionale Gliederung	Budget 2018		Rechnung 2017	
Aufwand	Ertrag			Aufwand	Ertrag	Aufwand	Ertrag
272'000	0	5450	Leistungen an Familien	235'500	0	213'321.68	0.00
	272'000				235'500		213'321.68
50'000		3634.05	Beitrag Paar-, Familien- und Jugendberatung	50'000		50'584.50	
180'000		3636.00	Beiträge an Kinderbetreuung	180'000		161'337.18	
500		3636.05	Beitrag an Gemeinnütziger Frauenverein	500		500.00	
32'000		3636.06 K	PAT - Mit Eltern lernen	0		0.00	
8'000		3636.08 K	Projekt "spiel mit mir"	0		0.00	
1'500		3636.09	Diverse Beiträge	5'000		900.00	
108'000	10'000	5590	Übrige Arbeitslosigkeit	108'000	10'000	88'298.05	6'993.75
	98'000				98'000		81'304.30
7'000		3010.00	Besoldungen Beschäftigungsprogramm intern	7'000		7'488.50	
500		3050.00	Beiträge AHV, IV, EO, ALV, FAK	500		0.00	
500		3053.00	Beiträge an Unfallversicherungen	500		0.00	
100'000		3635.00	Beschäftigungsprogramm extern	100'000		80'809.55	
	10'000	4631.00	Rückvergütung Beschäftigungsprogramm		10'000		6'993.75
3'077'400	1'512'000	57	Sozialhilfe und Asylwesen	2'956'000	1'342'000	3'092'166.69	1'990'115.89
	1'565'400				1'614'000		1'102'050.80
2'783'700	1'242'000	5720	Wirtschaftliche Hilfe	2'663'800	1'162'000	2'799'981.64	1'667'525.89
	1'541'700				1'501'800		1'132'455.75
9'500		3000.00	Tag- und Sitzungsgelder	9'500		7'292.60	
426'000		3010.00	Besoldungen	424'000		404'702.85	
4'400		3040.00	Familienzulage	4'400		4'410.00	
34'300		3050.00	Beiträge AHV, IV, EO, ALV, FAK	34'200		36'841.50	
45'000		3052.00	Beiträge an Pensionskassen	44'700		41'499.65	
9'500		3053.00	Beiträge an Kranken- und Unfallversicherungen	9'000		9'361.00	
15'000		3090.00 K	Aus- und Weiterbildung	8'000		5'343.75	
1'000		3099.00	Übriger Personalaufwand	1'000		1'040.00	
2'000		3100.00	Büromaterial, Drucksachen	2'000		339.10	
5'000		3110.00	Anschaffung Büromöbel und -geräte	5'000		5'520.10	
20'000		3110.01 K	Anschaffung Informatik	0		0.00	
15'000		3111.02	Betriebskosten Notwohnung	15'000		18'858.85	

Budget 2019		Konto	Erfolgsrechnung Funktionale Gliederung	Budget 2018		Rechnung 2017	
Aufwand	Ertrag			Aufwand	Ertrag	Aufwand	Ertrag
6'500		3130.00	Dienstleistungen, Porti	6'500		5'378.49	
500		3130.01	Telefonkosten	500		844.30	
5'000		3132.00	Honorare externer Berater	5'000		0.00	
15'000		3150.00	Unterhalt Büromöbel und -geräte, EDV	15'000		16'764.80	
70'000		3160.02	Mietkosten für Notwohnungen	60'000		89'837.20	
3'000		3170.00	Reisekosten und Spesen	3'000		1'018.70	
190'000		3637.10	Unterstützungen an Thurgauerbürger	190'000		187'648.85	
1'060'000		3637.20	Unterstützungen an übrige Schweizerbürger	1'060'000		1'104'165.90	
840'000		3637.30	Unterstützungen an Ausländer	760'000		852'114.00	
7'000		3900.00	Interne Verrechnung Sachaufwand	7'000		7'000.00	
	2'000	4210.00	Gebühren Sozialhilfe		2'000		975.00
	80'000	4260.51	Rückvergütung von Thurgauerbürgern		80'000		101'884.13
	650'000	4260.52	Rückvergütung von übrigen Schweizerbürgern		650'000		812'503.01
	400'000	4260.53	Rückvergütungen von Ausländern		320'000		638'983.40
	60'000	4470.00	Mieterträge Notwohnung		60'000		63'180.35
	50'000	4910.00	Interne Verrechnung Dienstleistungen		50'000		50'000.00
230'000	270'000	5730	Asylwesen	230'000	180'000	235'715.50	322'590.00
40'000					50'000	86'874.50	
35'000		3111.01	Betriebskosten Asylbewerberunterkünfte	35'000		17'070.75	
20'000		3160.01	Mietkosten Asylbewerberunterkünfte	20'000		11'074.30	
150'000		3637.60	Unterstützungen an Personen mit vorläufiger Aufnahme	150'000		182'570.45	
25'000		3910.00	Interne Verrechnung Dienstleistungen	25'000		25'000.00	
	10'000	4260.60	Rückvergütung von Asylbewerbern		10'000		101'817.40
	20'000	4470.00	Mieterträge Asylbewerberunterkünfte		20'000		28'000.00
	0	4611.00	Entschädigungen Kanton		0		192'772.60
	140'000	4631.40	Staatsbeitrag für Asylsuchende		50'000		0.00
	100'000	4631.50	Staatsbeitrag für anerkannte Flüchtlinge		100'000		0.00

Budget 2019		Konto	Erfolgsrechnung Funktionale Gliederung	Budget 2018		Rechnung 2017	
Aufwand	Ertrag			Aufwand	Ertrag	Aufwand	Ertrag
63'200	0	5731	Integration	62'200	0	56'469.55	0.00
	63'200				62'200		56'469.55
2'000		3000.02	Integrationskommission	2'000		2'749.55	
30'200		3138.00	Projekte Integrationskommission	29'200		23'200.00	
31'000		3632.05	Beitrag Kompetenzzentrum Integration Bezirk Weinfelden	31'000		30'520.00	
500	0	5790	Übrige Fürsorge	1'500	0	500.00	0.00
	500				1'500		500.00
500		3636.00	Diverse Beiträge	1'500		500.00	
2'000	0	59	Übrige Soziale Wohlfahrt	2'000	0	500.00	0.00
	2'000				2'000		500.00
1'000	0	5920	Hilfsaktionen im Inland	1'000	0	0.00	0.00
	1'000				1'000		0.00
1'000		3636.00	Diverse Beiträge	1'000		0.00	
1'000	0	5930	Hilfsaktionen im Ausland	1'000	0	500.00	0.00
	1'000				1'000		500.00
1'000		3636.00	Diverse Beiträge	1'000		500.00	

Budget 2019		Konto	Erfolgsrechnung Funktionale Gliederung	Budget 2018		Rechnung 2017	
Aufwand	Ertrag			Aufwand	Ertrag	Aufwand	Ertrag
5'484'300	1'071'300 4'413'000	6	VERKEHR	5'338'600	1'078'600 4'260'000	5'865'642.49	1'371'446.62 4'494'195.87
4'102'300	972'300 3'130'000	61	Strassenverkehr	4'251'600	979'800 3'271'800	4'687'169.19	1'254'542.27 3'432'626.92
3'884'800	612'200 3'272'600	6150	Gemeindestrassen	4'041'500	634'700 3'406'800	4'319'937.53	707'631.55 3'612'305.98
8'500		3000.02	Bau- und Strassenkommission	8'500		8'273.00	
927'000		3010.00	Besoldungen	920'000		914'754.85	
0		3010.09	Rückerstattungen von Besoldungen	0		-7'814.40	
2'700		3040.00	Familienzulage	2'700		2'700.00	
74'600		3050.00	Beiträge AHV, IV, EO, ALV, FAK	74'000		73'442.05	
89'000		3052.00	Beiträge an Pensionskassen	88'800		87'397.25	
27'000		3053.00	Beiträge an Kranken- und Unfallversicherungen	27'000		25'990.50	
2'000		3090.00	Aus- und Weiterbildung	3'000		1'350.00	
1'000		3099.00	Übriger Personalaufwand	1'000		1'650.00	
20'000		3101.01	Salz, Splitt für den Winterdienst	15'000		27'812.80	
25'000		3101.02	Treibstoffe	22'000		26'915.56	
30'000		3101.05	Baumaterialien	30'000		33'456.60	
30'000		3101.06	Hausnummern, Signalisierung	45'000		37'531.00	
0		3111.20	Anschaffung Maschinen, Geräte, Fahrzeuge	50'000		60'864.50	
2'000		3112.00	Dienstkleider	3'000		1'712.70	
20'000		3131.00	Projektierungskosten	20'000		23'455.45	
25'000		3134.00	Sachversicherungsprämien	25'000		21'173.85	
40'000		3141.10	Winterdienst durch Dritte	30'000		42'645.13	
150'000		3141.30	Erneuerung Strassenbeleuchtung	150'000		302'589.75	
210'000		3141.35	TBW AG, Pauschale für Strassenbeleuchtung	210'000		210'671.80	
550'000		3141.40 K	Strassensanierungen	600'000		536'222.35	
200'000		3141.41	Belagsreparaturen, kleine Ausbauten	200'000		223'202.35	
160'000		3141.42 K	Oberflächenbeläge Strassen	160'000		0.00	
20'000		3141.45	Regiearbeiten	20'000		26'478.80	
70'000		3141.50	Ordentlicher Unterhalt, Schachtreinigung	70'000		66'875.65	
30'000		3141.55 K	Unterhalt Brücken	50'000		4'258.80	

Budget 2019		Konto	Erfolgsrechnung Funktionale Gliederung	Budget 2018		Rechnung 2017	
Aufwand	Ertrag			Aufwand	Ertrag	Aufwand	Ertrag
30'000		3141.60	Landerwerb für Strassenzwecke	30'000		734.55	
20'000		3141.70	Verkehrsberuhigungsmassnahmen	20'000		5'271.95	
0		3141.71 K	Lärmsanierungen	30'000		21'221.85	
100'000		3141.80 K	Konzept Langsamverkehr Umsetzung	200'000		154'333.95	
20'000		3151.01	Unterhalt Maschinen, Geräte	20'000		14'552.08	
20'000		3151.02	Unterhalt Fahrzeuge	20'000		15'947.46	
10'000		3151.03	Unterhalt Gerätschaft Winterdienst	10'000		4'001.90	
500		3170.00	Reisekosten und Spesen	500		85.00	
500		3199.00	Übriger Betriebsaufwand	1'000		178.45	
920'000		3300.10 K	Planmässige Abschreibungen Strassen	835'000		1'300'000.00	
50'000		3910.00	Interne Verrechnung Dienstleistungen	50'000		50'000.00	
	270'000	4030.00	Anteil Strassenverkehrssteuern		260'000		260'614.00
	2'500	4240.00	Benützungsgebühren öffentlicher Grund		5'000		2'470.00
	0	4250.11	Verkäufe Kies, Salz, Splitt		0		96.15
	15'000	4260.00	Vergütungen Dritte für bauliche Leistungen		15'000		13'392.75
	9'700	4611.00	Staatsbeitrag Unterhalt Kantonsstrassen		9'700		9'720.00
	0	4893.00	Entnahme aus Vorfinanzierung		0		56'909.75
	315'000	4910.00	Interne Verrechnung Dienstleistungen		345'000		364'428.90
65'500	320'000	6151	Parkieranlagen	65'500	305'000	244'662.75	505'460.72
254'500				239'500		260'797.97	
2'000		3102.00	Büromaterial, Drucksachen	2'000		1'854.35	
9'000		3111.00	Anschaffung Geräte, Software	9'000		8'514.75	
5'000		3141.00	Baulicher Unterhalt	5'000		1'682.20	
9'000		3151.30	Unterhalt und Ersatz Geräte, Software	9'000		8'311.45	
20'000		3511.00	Einlage in Spezialfinanzierung Parkplätze	20'000		203'800.00	
20'500		3910.00	Interne Verrechnung Dienstleistungen	20'500		20'500.00	
	20'000	4200.00	Ersatzabgaben für Parkplätze		20'000		203'800.00
	280'000	4240.00	Parkplatzgebühren		265'000		286'650.72
	20'000	4240.03	Gebühren Parkkarte, Bewilligungen		20'000		15'010.00

Gemeinde Weinfeldern

Budget 2019		Konto	Erfolgsrechnung Funktionale Gliederung	Budget 2018		Rechnung 2017	
Aufwand	Ertrag			Aufwand	Ertrag	Aufwand	Ertrag
40'000	40'000	6155	Hundehaltung	40'000	40'000	31'506.45	41'350.00
	0				0	9'843.55	
7'500		3101.07	Robidogs, Diverses Material	7'500		4'579.60	
7'500		3130.31	Entsorgungskosten Robidog	7'500		7'688.55	
25'000		3910.00	Interne Verrechnung Dienstleistungen	25'000		19'238.30	
	40'000	4033.00	Hundesteuern		40'000		41'350.00
112'000	100	6190	Werkhof Weststrasse 6	104'600	100	91'062.46	100.00
	111'900				104'500		90'962.46
1'000		3101.00	Betriebs- und Verbrauchsmaterial	1'000		3'627.90	
500		3111.00	Anschaffung Maschinen, Geräte	500		0.00	
10'000		3120.00	Wasser, Energie, Heizmaterial	10'000		10'926.55	
3'500		3133.00	Unterhalt Informatik	6'100		3'874.10	
3'000		3134.00	Sachversicherungsprämien	3'000		2'833.45	
36'000		3144.00 K	Baulicher Unterhalt	26'000		12'800.46	
50'000		3300.40	Planmässige Abschreibungen Halle Werkhof	50'000		49'000.00	
8'000		3910.00	Interne Verrechnung Dienstleistungen	8'000		8'000.00	
	100	4479.00	Mietertrag Photovoltaikanlage		100		100.00
1'382'000	99'000	62	Öffentlicher Verkehr	1'087'000	98'800	1'178'473.30	116'904.35
	1'283'000				988'200		1'061'568.95
25'000	6'200	6210	Bahninfrastruktur	20'000	6'000	120'841.10	6'974.55
	18'800				14'000		113'866.55
25'000		3634.00 K	Beiträge an Bahnhofanlagen	20'000		120'841.10	
	6'200	4614.00	Anteil Gemeinde Parkplatzgebühren		6'000		6'974.55

Gemeinde Weinfelden

Budget 2019		Konto	Erfolgsrechnung Funktionale Gliederung	Budget 2018		Rechnung 2017	
Aufwand	Ertrag			Aufwand	Ertrag	Aufwand	Ertrag
1'230'000	0	6220	Regionalverkehr	940'000	0	907'536.00	0.00
	1'230'000				940'000		907'536.00
1'230'000		3631.00 K	Beitrag an Kanton	940'000		907'536.00	
23'000	2'800	6230	Nahverkehrsbetriebe	23'000	2'800	46'096.20	2'800.00
	20'200				20'200		43'296.20
10'000		3131.00 K	Projekt Ortsbus	10'000		36'608.20	
13'000		3635.00	Subventionen Taxifahrten	13'000		9'488.00	
	2'800	4120.00	Konzession Taxi		2'800		2'800.00
104'000	90'000	6290	Übriger öffentlicher Verkehr	104'000	90'000	104'000.00	107'129.80
	14'000				14'000	3'129.80	
84'000		3199.00	Generalabonnemente SBB	84'000		84'000.00	
20'000		3910.00	Interne Verrechnung Dienstleistungen	20'000		20'000.00	
	90'000	4250.00	Benützungsgebühren GA SBB		90'000		107'129.80

Budget 2019		Konto	Erfolgsrechnung Funktionale Gliederung	Budget 2018		Rechnung 2017	
Aufwand	Ertrag			Aufwand	Ertrag	Aufwand	Ertrag
3'255'400	1'868'800 1'386'600	7	UMWELTSCHUTZ UND RAUMORDNUNG	3'336'200	1'917'200 1'419'000	2'957'782.79	1'665'141.99 1'292'640.80
100'000	0 100'000	7100	Brunnen	100'000	0 100'000	110'845.75	0.00 110'845.75
60'000		3120.00	Wasser öffentliche Brunnen	60'000		57'400.00	
30'000		3143.08	Unterhalt Brunnen, Hydranten	30'000		42'807.60	
10'000		3910.00	Interne Verrechnung Dienstleistungen	10'000		10'638.15	
1'252'000	1'252'000 0	7201	Abwasserbeseitigung	1'270'000	1'270'000 0	1'136'955.64	1'136'955.64 0.00
1'500		3101.00	Betriebs- und Verbrauchsmaterial	1'500		419.63	
500		3120.04	Wasser, Energie öffentliche Toiletten	500		346.61	
5'000		3130.31	TBW, Bezugskosten ARA-Gebühren	5'000		4'824.90	
70'000		3132.01 K	GKP/GEP Überarbeitung	30'000		0.00	
20'000		3143.00	Bauliche Anpassungen	20'000		0.00	
50'000		3143.03	Unterhalt Kanalisationen	50'000		28'435.32	
450'000		3143.06 K	Sanierung von Kanälen	500'000		463'359.17	
15'000		3143.09	Hebwerk Tannenwiesen	20'000		10'289.83	
15'000		3144.00	Unterhalt öffentliche Toiletten	18'000		12'178.71	
600'000		3612.00	Anteil Betriebskosten AVM	600'000		582'720.57	
25'000		3910.00	Interne Verrechnung Dienstleistungen	25'000		34'380.90	
	1'000'000	4240.41	Gebühren für Abwasserbeseitigung		1'000'000		990'859.43
	252'000	4500.00 K	Entnahmen aus Spezialfinanzierungen		270'000		146'096.21

Gemeinde Weinfelden

Budget 2019		Konto	Erfolgsrechnung Funktionale Gliederung	Budget 2018		Rechnung 2017	
Aufwand	Ertrag			Aufwand	Ertrag	Aufwand	Ertrag
521'700	391'500 130'200	73	Abfallwirtschaft	598'200	442'500 155'700	555'464.72	452'450.05 103'014.67
357'000	231'500 125'500	7300	Abfallwirtschaft	432'500	282'500 150'000	402'484.40	252'560.05 149'924.35
0		3100.00	Büromaterial	500		0.00	
500		3101.05	Verbrauchsmaterial	500		139.30	
4'000		3102.00	Drucksachen, Publikationen	3'000		4'085.70	
2'000		3111.00	Anschaffung Maschinen, Geräte	2'000		0.00	
7'000		3120.00	Entsorgungszentrum: Betriebskosten	13'000		10'984.05	
100'000		3130.30	Grüngutabfuhr	100'000		94'417.90	
18'000		3130.31	Ankauf Gebührenmarken und Plomben (KVA)	20'000		16'824.84	
65'000		3130.32	Papiersammlungen	70'000		61'099.00	
2'000		3130.36	Sonderabfälle, Diverses	2'000		881.30	
12'000		3130.38	Bauschutt	20'000		21'010.10	
6'500		3137.02	MWSt-Ablieferung bei Pauschalsteuer	8'500		7'512.41	
2'000		3144.00	Entsorgungszentrum: Baulicher Unterhalt	13'000		1'444.40	
10'000		3159.00	Unterhalt Sammelstellen	12'000		8'446.35	
2'000		3199.00	Übriger Betriebsaufwand	2'000		1'030.80	
126'000		3910.00	Interne Verrechnung Dienstleistungen	166'000		174'608.25	
	0	4240.14	Abfuhr- und Deponiegebühren		2'000		213.15
	1'500	4240.14	Häckselgebühren		1'500		1'393.20
	10'000	4250.12 K	Recyclinggebühren		30'000		13'031.90
	18'000	4250.13	Verkauf Gebührenmarken und Plomben (KVA)		20'000		15'535.00
	57'000	4250.90	Rückerstattung Papiersammlungen (KVA)		60'000		52'806.85
	145'000	4260.00	Wiederverwertungsbeitrag KVA Thurgau		145'000		145'683.35
	0	4260.10 K	Wiederverwertungsbeitrag Gemeinden		24'000		23'896.60

Gemeinde Weinfelden

Budget 2019		Konto	Erfolgsrechnung Funktionale Gliederung	Budget 2018		Rechnung 2017	
Aufwand	Ertrag			Aufwand	Ertrag	Aufwand	Ertrag
164'700	160'000	7301	Kompostieranlage	165'700	160'000	152'980.32	199'890.00
	4'700				5'700	46'909.68	
25'000		3010.00	Besoldungen	25'000		20'859.00	
2'100		3050.00	Beiträge AHV, IV, EO, ALV, FAK	2'100		1'703.85	
900		3053.00	Beiträge an Unfallversicherungen	900		598.00	
500		3101.05	Verbrauchsmaterial	500		609.25	
0		3102.00	Drucksachen, Publikationen	500		0.00	
1'500		3111.00	Anschaffung Maschinen, Geräte	1'500		0.00	
1'500		3120.00	Wasser, Energie	2'000		988.90	
110'000		3130.32	Betriebskosten durch Dritte	110'000		105'602.20	
200		3137.02	MWSt-Ablieferung bei Pauschalsteuer	200		200.01	
5'000		3144.00	Baulicher Unterhalt	5'000		4'665.95	
4'500		3612.00	Regionale Tierkörpersammelstelle Betriebskosten	4'500		4'253.16	
13'500		3910.00	Interne Verrechnung Dienstleistungen	13'500		13'500.00	
	160'000	4250.13	Anlieferung Dritte / Deponiegebühren		160'000		199'890.00
177'000	16'000	7410	Gewässerverbauungen	244'000	30'000	236'715.95	13'199.75
	161'000				214'000		223'516.20
0		3131.00 K	Konzept Gefahrenkartierung	10'000		0.00	
60'000		3142.00	Unterhalt Bachbette	100'000		57'041.95	
5'000		3144.00	Unterhalt Giessendüker	4'000		5'588.30	
32'000		3300.20	Planmässige Abschreibungen Bachverbauung	50'000		100'000.00	
80'000		3910.00	Interne Verrechnung Dienstleistungen	80'000		74'085.70	
	16'000	4631.00	Staatsbeitrag Bachunterhalt		30'000		13'199.75

Budget 2019		Konto	Erfolgsrechnung Funktionale Gliederung	Budget 2018		Rechnung 2017	
Aufwand	Ertrag			Aufwand	Ertrag	Aufwand	Ertrag
78'000	4'000	7500	Natur- und Landschaftsschutz	77'000	4'000	77'978.00	3'357.25
	74'000				73'000		74'620.75
1'000		3132.00	Honorare externe Dienstleister	1'000		0.00	
3'000		3140.00	Unterhalt Naturschutzgebiete	3'000		1'000.00	
50'000		3300.30	Planmässige Abschreibungen Sanierung Geren	50'000		57'700.00	
11'000		3637.00	Beiträge an Hochstammobstbäume	10'000		10'110.00	
5'000		3637.01	Beiträge an Unterhalt Naturobjekte	5'000		3'168.00	
8'000		3910.00	Interne Verrechnung Dienstleistungen	8'000		6'000.00	
	4'000	4631.00	Rückerstattung Biotop Güttingersreuti		4'000		3'357.25
399'500	134'000	7690	Umwelt und Energie	347'000	74'000	212'980.55	27'674.30
	265'500				273'000		185'306.25
32'000		3120.10	Einkauf erneuerbare Energien	32'000		30'542.00	
65'000		3130.40 K	Massnahmen Energiestadt	70'000		33'249.30	
55'000		3132.00	Energieberatung	55'000		55'201.80	
2'500		3132.10	Prüfung Beitragsgesuche Energiefonds	5'000		1'211.75	
80'000		3143.00 K	Altlasten - Kostenbeteiligung Gemeinde	80'000		80'775.70	
80'000		3500.00	Einlage Energiefonds	50'000		3'500.00	
80'000		3637.00	Beiträge aus Energiefonds	50'000		3'500.00	
5'000		3910.00	Interne Verrechnung Dienstleistungen	5'000		5'000.00	
	80'000	4500.00	Entnahme aus Energiefonds		50'000		3'500.00
	15'000	4611.00	Kantonsbeitrag Energieberatungsstelle		15'500		15'606.80
	30'000	4611.01	Rückerstattung Kanton für Altlasten		0		0.00
	9'000	4612.00	Gemeindebeiträge Energieberatungsstelle		8'500		8'567.50

Gemeinde Weinfelden

Budget 2019		Konto	Erfolgsrechnung Funktionale Gliederung	Budget 2018		Rechnung 2017	
Aufwand	Ertrag			Aufwand	Ertrag	Aufwand	Ertrag
316'200	20'000	7710	Friedhof und Bestattung	302'400	20'000	304'413.13	28'105.00
	296'200				282'400		276'308.13
1'000		3000.02	Friedhofkommission	1'000		513.65	
6'000		3102.00	Drucksachen, Publikationen	6'000		7'203.90	
2'000		3111.00	Anschaffung Bestattungsmaterial	2'000		1'468.80	
1'000		3112.00	Dienstkleider	1'000		0.00	
140'000		3130.20	Kremations- und Bestattungskosten	140'000		159'891.18	
60'000		3130.22 K	Unterhalt Grünanlagen / Einfassungen	46'400		41'386.80	
5'000		3130.23	Grabaushub	5'000		2'723.00	
1'200		3134.00	Sachversicherungsprämien	1'000		1'225.80	
100'000		3910.00	Interne Verrechnung Dienstleistungen	100'000		90'000.00	
	20'000	4260.00	Gebühren und Kostenbeiträge		20'000		28'105.00
36'200	3'000	7711	Abdankungskappelle, Aufbahrungsräume	26'900	3'000	18'976.20	3'400.00
	33'200				23'900		15'576.20
1'500		3010.00	Besoldungen	3'000		1'525.20	
150		3050.00	Beiträge AHV, IV, EO, ALV, FAK	300		124.45	
50		3053.00	Beiträge an Kranken- und Unfallversicherungen	100		44.00	
1'000		3101.00	Betriebs- und Verbrauchsmaterial	2'000		827.15	
10'000		3120.00	Wasser, Energie, Heizmaterial	10'000		8'799.90	
20'000		3144.00 K	Baulicher Unterhalt	8'000		4'152.50	
500		3151.00	Unterhalt Orgel	500		503.00	
3'000		3910.00	Interne Verrechnung Dienstleistungen	3'000		3'000.00	
	3'000	4240.01	Benützungsgebühren		3'000		3'400.00

Gemeinde Weinfelden

Budget 2019		Konto	Erfolgsrechnung Funktionale Gliederung	Budget 2018		Rechnung 2017	
Aufwand	Ertrag			Aufwand	Ertrag	Aufwand	Ertrag
374'800	48'300	7900	Raumordnung	370'700	73'700	303'452.85	0.00
	326'500				297'000		303'452.85
58'500		3010.00 K	Besoldungen	58'500		49'725.00	
1'400		3040.00	Familienzulage	1'400		1'147.50	
4'800		3050.00	Beiträge AHV, IV, EO, ALV, FAK	4'800		4'061.55	
6'600		3052.00	Beiträge an Pensionskassen	6'600		5'527.90	
1'500		3053.00	Beiträge an Kranken- und Unfallversicherungen	1'900		1'188.00	
500		3099.00	Übriger Personalaufwand	500		0.00	
0		3110.00	Anschaffung Büromöbel und -geräte	0		496.60	
500		3130.00	Verbandsbeiträge, Kurse	500		0.00	
200'000		3132.00 K	Ortsplanung	195'000		166'976.55	
50'000		3132.02 K	Umsetzung Nutzungsstrategie Ortskern	50'000		22'585.15	
6'000		3632.00	Beitrag an Regionalplanungsgruppe	6'500		6'744.60	
45'000		3910.00	Interne Verrechnung Dienstleistungen	45'000		45'000.00	
	25'000	4260.00	Perimeterbeiträge Gestaltungspläne		50'000		0.00
	23'300	4501.00	Entnahmen aus SpezFin Frauenfelderstr. 39/43		23'700		0.00

Budget 2019		Konto	Erfolgsrechnung Funktionale Gliederung	Budget 2018		Rechnung 2017	
Aufwand	Ertrag			Aufwand	Ertrag	Aufwand	Ertrag
422'000	77'200 344'800	8	VOLKSWIRTSCHAFT	421'600	74'200 347'400	392'384.32	75'580.70 316'803.62
54'000	6'000 48'000	81	Landwirtschaft	53'500	6'000 47'500	46'814.80	360.00 46'454.80
3'000	0 3'000	8120	Landwirtschaftl. Strukturverbesserungen	3'000	0 3'000	4'323.25	0.00 4'323.25
2'500		3000.02	Flurkommission	2'500		4'323.25	
500		3130.00	Übriger Sachaufwand	500		0.00	
51'000	6'000 45'000	8140	Produktionsverbesserung Pflanzen	50'500	6'000 44'500	42'491.55	360.00 42'131.55
6'000		3010.00	Gemeindestelle für Landwirtschaft	6'000		5'210.55	
5'000		3130.00	Feuerbrandkontrolle	5'000		0.00	
34'000		3631.00	Gemeindebeitrag Pflanzenschutzfonds	33'500		33'723.00	
6'000		3636.00	Hagelabwehr	6'000		3'558.00	
	5'000	4611.01	Rückerstattung Kanton für Feuerbrand		5'000		0.00
	1'000	4611.02	Rückerstattung Kanton für Obstgärten-Kontrolle		1'000		360.00
68'000	0 68'000	8200	Forstwirtschaft	68'500	0 68'500	41'351.90	0.00 41'351.90
25'000		3130.81	Unterhaltsarbeiten Flur- und Waldstrassen	25'000		394.25	
0		3130.82	Unterhalt Waldparzelle Zelglistrasse	500		0.00	
3'000		3144.00	Unterhalt Waldschulzimmer	3'000		2'616.80	
40'000		3631.00	Beitrag Kant. Waldgesetz	40'000		38'340.85	

Gemeinde Weinfelden

Budget 2019		Konto	Erfolgsrechnung Funktionale Gliederung	Budget 2018		Rechnung 2017	
Aufwand	Ertrag			Aufwand	Ertrag	Aufwand	Ertrag
6'500	7'600	8300	Jagd und Fischerei	6'500	7'600	5'157.95	7'440.00
1'100				1'100		2'282.05	
2'500		3601.00	Anteil Jagdpachterlös an Kanton	2'500		2'573.85	
500		3602.00	Jagdpachterlös an Gemeinden	500		365.10	
3'000		3632.00	Wildschadenverhütung	3'000		1'859.00	
500		3636.00	Beitrag an Jagd- und Vogelschutz	500		360.00	
	7'500	4100.01	Erlös Jagdpacht		7'500		7'340.00
	100	4100.02	Erlös Fischpacht		100		100.00
120'000	20'600	8400	Tourismus, Marketing	117'000	15'600	113'590.67	25'030.70
	99'400				101'400		88'559.97
2'000		3000.02	Marketingkommission	2'000		911.30	
3'500		3000.03	Rebkommission	3'500		3'316.00	
3'000		3102.00	Drucksachen, Publikationen	8'000		2'628.70	
3'000		3113.00	Schaukasten / Screen	3'000		4'510.20	
40'000		3130.00	Beflaggung, Weihnachtsbeleuchtung, Diverses	40'000		33'439.55	
1'000		3130.19	Dorfführungen	2'000		852.13	
10'000		3130.40	Marketing-Projekte	10'000		9'420.00	
20'000		3140.00 K	WEINWEG Weinfelden	15'000		25'151.69	
11'500		3634.00	Thurgau Tourismus	11'500		11'361.10	
4'000		3635.00 K	Wein- und Gourmetwanderung	0		0.00	
22'000		3910.00	Interne Verrechnung Dienstleistungen	22'000		22'000.00	
	500	4250.00	Verkäufe Drucksachen		500		0.00
	20'000	4250.10	WEINWEG, Verkäufe		15'000		24'671.95
	100	4260.22	Rückerstattung Dorfführungen		100		358.75

Gemeinde Weinfelden

Budget 2019		Konto	Erfolgsrechnung Funktionale Gliederung	Budget 2018		Rechnung 2017	
Aufwand	Ertrag			Aufwand	Ertrag	Aufwand	Ertrag
173'500	43'000	8500	Industrie, Gewerbe, Handel	163'500	45'000	172'869.00	42'750.00
	130'500				118'500		130'119.00
50'000		3635.01	Beitrag Messen Weinfelden	50'000		50'000.00	
80'000		3635.02	Zentrumsförderung	80'000		77'212.50	
3'500		3635.03	Beiträge Wirtschaftsförderung	3'500		3'640.00	
40'000		3910.00	Interne Verrechnungen Dienstleistungen	30'000		42'016.50	
	43'000	4260.00	Vergütung der WEGA-Messe AG		45'000		42'750.00
0	0	89	Sonstige gewerbliche Betriebe	12'600	0	12'600.00	0.00
	0				12'600		12'600.00
0	0	8900	Sonstige gewerbliche Betriebe	12'600	0	12'600.00	0.00
	0				12'600		12'600.00
0		3300.30	Planmässige Abschreibungen Regionale Kiesabbauplanung	12'600		12'600.00	

Budget 2019		Konto	Erfolgsrechnung Funktionale Gliederung	Budget 2018		Rechnung 2017	
Aufwand	Ertrag			Aufwand	Ertrag	Aufwand	Ertrag
739'700 18'527'800	19'267'500	9	FINANZEN UND STEUERN	702'200 17'742'500	18'444'700	709'919.12 18'058'007.01	18'767'926.13
40'000 16'210'000	16'250'000	9100 K	Steuern	46'000 15'584'000	15'630'000	53'013.26 15'536'535.19	15'589'548.45
0		3180.00	Wertberichtigung Steuerforderungen	0		26'000.00	
40'000		3181.00	Abschreibungen, Erlasse	46'000		27'013.26	
	10'900'000	4000.00	Einkommenssteuern natürliche Personen		10'650'000		10'618'256.63
	180'000	4000.10	Einkommenssteuern natürliche Personen früherer Jahre		160'000		109'751.45
	1'150'000	4001.00	Vermögenssteuern natürliche Personen		1'200'000		1'092'013.57
	200'000	4001.10	Vermögenssteuern natürliche Personen früherer Jahre		150'000		207'021.70
	660'000	4002.00	Quellensteuern natürliche Personen		620'000		657'383.10
	2'860'000	4010.00	Gewinn-/Kapitalsteuern juristische Personen		2'550'000		2'494'647.70
	300'000	4010.10	Gewinn-/Kapitalsteuern juristische Personen früherer Jahre		300'000		410'474.30
0 20'000	20'000	9300	Finanz- und Lastenausgleich	0 5'000	5'000	0.00 0.00	0.00
	20'000	4621.50	Finanzausgleichsbeiträge vom Kanton		5'000		0.00
40'000 1'400'000	1'440'000	9500	Übrige Ertragsanteile	40'000 1'295'000	1'335'000	34'329.75 1'616'712.00	1'651'041.75
40'000		3601.11	An Kanton Wirte- und Alkoholpatente	40'000		34'329.75	
	780'000	4601.01	Gemeindeanteil an Liegenschaftensteuern		725'000		732'301.50
	600'000	4601.02	Gemeindeanteil an Grundstückgewinnsteuern		550'000		864'537.25
	60'000	4601.11	Wirte- und Alkoholpatente		60'000		54'203.00

Budget 2019		Konto	Erfolgsrechnung Funktionale Gliederung	Budget 2018		Rechnung 2017	
Aufwand	Ertrag			Aufwand	Ertrag	Aufwand	Ertrag
659'700 892'300	1'552'000	96	Vermögens- und Schuldenverwaltung	616'200 853'000	1'469'200	622'576.11 899'340.07	1'521'916.18
76'100 830'900	907'000	9610	Zinsen	92'900 727'300	820'200	90'478.26 751'269.37	841'747.63
1'000		3401.00	Verzinsung kurzfristige Finanzverbindlichkeiten	1'000		-5'943.30	
60'000		3406.00 K	Verzinsung langfristige Finanzverbindlichkeiten	68'000		75'386.10	
5'000		3409.00	Passivzinsen für Sonderrechnungen	5'000		2'615.43	
2'000		3420.00	Bank- und Depotgebühren	2'000		948.55	
8'100		3499.00	Ausgleichs-/Vergütungszinsen auf Steuern	16'900		17'471.48	
	17'300	4401.00	Ausgleichszinsen auf Steuern		23'200		22'030.63
	1'000	4401.02	Zinsen von Aktivgeschäften		1'000		4'217.00
	1'000	4402.00	Zinsen auf Werttiteln		1'000		600.00
	800'000	4463.00	Dividende TBW AG		700'000		700'000.00
	87'700	4940.00	Interne Verrechnung Zinsen Liegenschaften FV		95'000		114'900.00
583'600 61'400	645'000	963	Liegenschaften des Finanzvermögens	523'300 125'700	649'000	532'097.85 148'070.70	680'168.55
106'400 43'600	150'000	9631	Liegenschaft zum Komitee	116'400 33'600	150'000	125'064.25 27'096.75	152'161.00
20'000		3430.40	Baulicher Unterhalt	30'000		42'746.40	
15'000		3439.10	Wasser, Energie, Heizmaterial	15'000		11'077.35	
3'000		3439.40	Sachversicherungsprämien	3'000		2'840.50	
50'000		3910.00	Interne Verrechnung Dienstleistungen	50'000		50'000.00	
18'400		3940.00	Interne Verrechnung Passivzinsen	18'400		18'400.00	
	150'000	4430.01	Mietzinse		150'000		152'161.00

Budget 2019		Konto	Erfolgsrechnung Funktionale Gliederung	Budget 2018		Rechnung 2017	
Aufwand	Ertrag			Aufwand	Ertrag	Aufwand	Ertrag
103'500	12'000	9632	Liegenschaften Bankstrasse 6 + 8	23'900	12'000	42'070.65	51'510.00
	91'500				11'900	9'439.35	
82'000		3430.40 K	Baulicher Unterhalt	2'000		6'069.95	
10'000		3439.10	Wasser, Energie, Heizmaterial	10'000		21'661.10	
600		3439.40	Sachversicherungsprämien	1'000		506.50	
1'000		3439.50	Verwaltungskosten Dritter	1'000		3'933.10	
1'000		3910.00	Interne Verrechnung Dienstleistungen	1'000		1'000.00	
8'900		3940.00	Interne Verrechnung Passivzinsen	8'900		8'900.00	
	12'000	4430.01	Mietzinse		12'000		51'510.00
90'000	90'000	9633	Liegenschaften Frauenfelderstrasse 39 - 43	90'000	90'000	72'419.25	72'419.25
	0				0		0.00
10'000		3430.40	Baulicher Unterhalt	10'000		39'904.85	
1'500		3439.40	Sachversicherungsprämien	1'500		1'304.35	
5'000		3439.50	Verwaltungskosten Dritter	5'000		4'860.00	
57'100		3500.00 K	Einlagen in Spezialfinanzierungen	57'100		9'950.05	
16'400		3940.00	Interne Verrechnung Passivzinsen	16'400		16'400.00	
	90'000	4430.01	Mietzinse		90'000		72'419.25
208'300	213'000	9635	Liegenschaften im Baurecht	210'300	220'000	193'245.55	212'275.00
4'700			Rössli-Felsen; Feldhof; Ringstr. 2+4; weitere	9'700		19'029.45	
0		3430.00	Unterhalt	0		1'425.75	
190'000		3635.00	Defizitanteil Tiefgarage Rössli-Felsen	190'000		171'519.80	
18'300		3940.00	Interne Verrechnung Passivzinsen	20'300		20'300.00	
	213'000	4430.02	Baurechtszinse		220'000		212'275.00

Budget 2019		Konto	Erfolgsrechnung Funktionale Gliederung	Budget 2018		Rechnung 2017	
Aufwand	Ertrag			Aufwand	Ertrag	Aufwand	Ertrag
32'500	75'000	9636	Liegenschaften für Sozialhilfe	44'500	75'000	18'506.60	91'924.30
42'500			Freiestr. 18+24; Marktstr. 14+16; Freudigerweg 11	30'500		73'417.70	
15'000		3430.40	Baulicher Unterhalt	27'000		2'984.30	
3'000		3439.10	Wasser, Energie, Heizmaterial	3'000		1'316.20	
1'500		3439.40	Sachversicherungsprämien	1'500		1'206.10	
4'000		3910.00	Interne Verrechnung Dienstleistungen	4'000		4'000.00	
9'000		3940.00	Interne Verrechnung Passivzinsen	9'000		9'000.00	
	75'000	4430.01	Mietzinse		75'000		91'924.30
29'200	72'000	9637	Liegenschaften im Landkreditkonto	24'500	72'000	48'360.10	66'528.00
42'800			Felsenstr. 14; Scherbenhof; Schützenstr.; Rest Fenacoareal	47'500		18'167.90	
13'000		3430.40 K	Baulicher Unterhalt	3'000		27'933.60	
1'000		3439.10	Wasser, Energie, Heizmaterial	1'000		353.85	
1'000		3439.40	Sachversicherungsprämien	1'000		858.00	
4'000		3439.50	Verwaltungskosten Dritter	4'000		3'714.65	
2'000		3910.00	Interne Verrechnung Dienstleistungen	2'000		2'000.00	
8'200		3940.00	Interne Verrechnung Passivzinsen	13'500		13'500.00	
	67'000	4430.01	Mietzinse		67'000		61'562.00
	5'000	4430.03	Pachtzinse		5'000		4'966.00
13'700	33'000	9638	übrige Liegenschaften	13'700	30'000	32'431.45	33'351.00
19'300			Freudigerwiese; Sangenscheune; Wiese im Roos; Pachtland	16'300		919.55	
2'000		3430.40	Baulicher Unterhalt	2'000		0.00	
1'000		3439.10	Wasser, Energie, Heizmaterial	1'000		1'018.90	
200		3439.40	Sachversicherungsprämien	200		172.90	
0		3439.50	Dienstleistungen Dritter	0		839.65	
2'000		3910.00	Interne Verrechnung Dienstleistungen	2'000		2'000.00	
8'500		3940.00	Interne Verrechnung Passivzinsen	8'500		28'400.00	
	8'000	4430.01	Mietzinse		5'000		8'600.00
	25'000	4430.03	Pachtzinsen		25'000		24'751.00

Gemeinde Weinfeldern

Budget 2019		Konto	Erfolgsrechnung Funktionale Gliederung	Budget 2018		Rechnung 2017	
Aufwand	Ertrag			Aufwand	Ertrag	Aufwand	Ertrag
0	5'500	9710	Rückverteilungen aus CO2-Abgabe	0	5'500	0.00	5'419.75
5'500		4699.10	Rückverteilung CO2-Abgabe	5'500		5'419.75	
	5'500				5'500		5'419.75

BEMERKUNGEN ZUM BUDGET 2019

Investitionsrechnung

0223 Informatik

0223.5200.00 AXIOMA (Geschäftsverwaltung) und OneOffixx (Vorlagenmanagement)

3291 Saal Thurgauerhof

3291.5040.00 Sanierung Kühlanlagen Küche; Ersatz Notlichtanlage

3411 Schwimmbad

3411.5060.20 Das aktuelle System entspricht nicht mehr den heutigen Anforderungen und Normen. Die Reaktions- und Uebermittlungszeit wird um ein vielfaches überschritten. Die SOS-Säulen sollen aufgerüstet werden.

6150 Gemeindestrassen

6150.5010.08 Strassensanierung, Uebertrag Bauprogramm 2018

6150.5010.12 Erschliessung Strasse, Uebertrag Bauprogramm 2018

6150.5010.14 Projektierung, Uebertrag von Fr. 180'000.-- Bauprogramm 2018

6150.5010.33 Erschliessung Strasse

6150.5010.49 Strassensanierung und Beleuchtung, Uebertrag Bauprogramm 2018

6150.5010.50 Strassensanierung mit Trottoirausbau, Uebertrag Bauprogramm 2018

6150.5010.77 Strassensanierung mit Ausbau Trottoir (Dammstrasse – Ziegelhofweg)

6210 Bahninfrastruktur

6210.5030.01 Erweiterung Velounterstand, Uebertrag Bauprogramm 2018

7201 Abwasserbeseitigung

7201.5030.05 Erschliessung Kanalisation, Uebertrag Bauprogramm 2018

7201.5030.14 Projektierung, Uebertrag Bauprogramm 2018

7201.5030.33 Erschliessung Kanalisation

7300 Abfallwirtschaft

7300.5030.00 Realisierung der 4. Tranche Unterflurcontainer im Baugebiet

7410 Gewässerverbauungen

7410.5020.11 Konzept Oeffnung und Renaturierung, Uebertrag Bauprogramm 2018

7410.5020.13 Sanierung der Stützmauer bei der Felsenstrasse

9950 Neutrale Aufwendungen und Erträge

Bei den Investitionen wird jeweils eine Pauschalreduktion berücksichtigt, weil regelmässig geplante Investitionen aus verschiedenen Gründen verschoben oder nicht ausgeführt werden.

B = nicht gebundene Ausgaben / Botschaft an Parlament

P = Projektierungskredit

Budget 2019		Konto	Investitionsrechnung Funktionale Gliederung	Budget 2018		Rechnung 2017	
Ausgaben	Einnahmen			Ausgaben	Einnahmen	Ausgaben	Einnahmen
3'660'000	745'000 2'915'000		Total Investitionsrechnung Nettoinvestitionen	4'965'000	1'055'000 3'910'000	4'968'869.33	1'687'402.67 3'281'466.66
100'000	0 100'000	0	Allgemeine Verwaltung	0	0 0	0.00	0.00 0.00
0	0 0	1	Öffentliche Sicherheit	0	0 0	2'028'864.15	1'016'785.90 1'012'078.25
330'000	0 330'000	3	Kultur, Sport und Freizeit	760'000	0 760'000	26'829.05	0.00 26'829.05
0	0 0	4	Gesundheit	220'000	0 220'000	287'905.35	0.00 287'905.35
3'670'000	200'000 3'470'000	6	Verkehr	4'365'000	390'000 3'975'000	2'506'920.95	10'216.80 2'496'704.15
760'000	545'000 215'000	7	Umweltschutz und Raumordnung	820'000	665'000 155'000	118'349.83 542'050.14	660'399.97
-1'200'000	0 -1'200'000	9	Finanzen	-1'200'000	0 -1'200'000	0.00	0.00 0.00

Budget 2019		Konto	Investitionsrechnung Funktionale Gliederung	Budget 2018		Rechnung 2017	
Ausgaben	Einnahmen			Ausgaben	Einnahmen	Ausgaben	Einnahmen
100'000	0	0	ALLGEMEINE VERWALTUNG	0	0	0.00	0.00
	100'000				0		0.00
100'000	0	0223	Informatik	0	0	0.00	0.00
	100'000				0		0.00
100'000		5200.00 K	Software Geschäftsverwaltung	0		0.00	
0	0	1	ÖFFENTLICHE SICHERHEIT	0	0	2'028'864.15	1'016'785.90
	0				0		1'012'078.25
0	0	1500	Feuerwehr	0	0	2'028'864.15	1'016'785.90
	0				0		1'012'078.25
0		5040.00	Sicherheitszentrum	0		2'028'864.15	
		0 6310.00	Investitionsbeiträge Kanton/Gebäudeversicherung		0		1'016'785.90
330'000	0	3	KULTUR, SPORT UND FREIZEIT	760'000	0	26'829.05	0.00
	330'000				760'000		26'829.05
160'000	0	3291	Saal Thurgauerhof	0	0	0.00	0.00
	160'000				0		0.00
160'000		5040.00 K	Thurgauerhof, Sanierung techn. Anlagen	0		0.00	
100'000	0	3411	Schwimmbad	0	0	0.00	0.00
	100'000				0		0.00
100'000		5060.20 K	Erneuerung Notfallalarmierung	0		0.00	

Budget 2019		Konto	Investitionsrechnung Funktionale Gliederung	Budget 2018		Rechnung 2017	
Ausgaben	Einnahmen			Ausgaben	Einnahmen	Ausgaben	Einnahmen
0	0	3413	Eishalle	330'000	0	-18'000.00	0.00
	0				330'000		-18'000.00
0		5040.00	Tribünen West und Ost	0		-18'000.00	
0		5060.10	Ersatz Eisfeldbeleuchtung (LED)	100'000		0.00	
0		5060.11	Ersatz Banden Eishalle	230'000		0.00	
20'000	0	3414	Restaurant Sportzentrum	0	0	0.00	0.00
	20'000				0		0.00
20'000		5060.15 P	Sanierung Infrastruktur	0		0.00	
50'000	0	3415	Sportanlagen	430'000	0	44'829.05	0.00
	50'000				430'000		44'829.05
50'000		5040.00 P	Sanierung Sporthalle	430'000		44'829.05	
0	0	4	GESUNDHEIT	220'000	0	287'905.35	0.00
	0				220'000		287'905.35
0	0	4220	Halle Rettungsdienst	220'000	0	287'905.35	0.00
	0				220'000		287'905.35
0		5040.00	Einbau Basis RD Depot West	220'000		287'905.35	

Budget 2019		Konto	Investitionsrechnung Funktionale Gliederung	Budget 2018		Rechnung 2017	
Ausgaben	Einnahmen			Ausgaben	Einnahmen	Ausgaben	Einnahmen
3'670'000	200'000	6	VERKEHR	4'365'000	390'000	2'506'920.95	10'216.80
	3'470'000				3'975'000		2'496'704.15
2'960'000	200'000	6150	Gemeindestrassen	3'935'000	390'000	1'881'776.90	10'216.80
	2'760'000				3'545'000		1'871'560.10
0		5010.05	Schlächemülistrasse (Brunnenwiesenstr.- Kanalbrücke Zälgli)	150'000		602'772.80	
0		5010.06	Erschliessung Leue	0		12'483.60	
730'000		5010.08 B	Schützenstrasse	730'000		7'510.25	
70'000		5010.09 P	Burgstrasse Sanierung	0		0.00	
0		5010.10	Muggenwinkelstrasse	550'000		31'340.10	
250'000		5010.12 K	Feldhof Süd	250'000		0.00	
180'000		5010.14 P	Bürglenstrasse	200'000		0.00	
0		5010.17	Freiestrasse (Marktstr.-Brauereistr.)	0		1'170'013.80	
0		5010.22	Sangenfeld West, Fussweg	95'000		2'777.25	
0		5010.28	Wehrstrasse (Einfangstr.-Wilerstr.)	0		5'325.00	
50'000		5010.33 K	Bolzergeten Strasse	0		0.00	
600'000		5010.49 B	Walkestrasse Süd (Industriegerleise-Zelglistr.)	600'000		1'001.00	
530'000		5010.50 B	Weststrasse (Gaswerkstr.-Frauenfelderstr.)	360'000		15'737.65	
550'000		5010.77 K	Sangenstrasse 3. Etappe Trottoir	60'000		4'604.00	
0		5010.82	Egelseestrasse (Chluppenbach-unt. Weinbergstr.)	540'000		41'191.00	
0		5010.83	Nordstrasse	0		-15'000.00	
0		5010.96	Maienrainstrasse	400'000		0.00	
0		5010.97	Maienrain Nord 1. Etappe	0		2'020.45	
	200'000	6370.00	Strassenperimeter		390'000		10'216.80
350'000	0	6151	Parkieranlagen	0	0	0.00	0.00
	350'000				0		0.00
350'000		5030.03	Sanierung Parkplatz Thurgauerhof	0		0.00	

Budget 2019		Konto	Investitionsrechnung Funktionale Gliederung	Budget 2018		Rechnung 2017	
Ausgaben	Einnahmen			Ausgaben	Einnahmen	Ausgaben	Einnahmen
360'000	0	6210	Bahninfrastruktur	180'000	0	625'144.05	0.00
	360'000				180'000		625'144.05
0		5010.01	Bahnhof Süd, Erstellung Velonische	0		619'587.35	
180'000		5030.01 B	Bahnhof Nordwest, Erweiterung Velounterstand	180'000		5'556.70	
180'000		5030.04 P	BGK Bahnhof Lagerstrasse	0		0.00	
0	0	6230	Nahverkehrsbetriebe	250'000	0	0.00	0.00
	0				250'000		0.00
0		5030.02	Erweiterung Busbereich	250'000		0.00	
760'000	545'000	7	UMWELTSCHUTZ UND RAUMORDNUNG	820'000	665'000	118'349.83	660'399.97
	215'000				155'000	542'050.14	
205'000	410'000	7201	Abwasserbeseitigung	255'000	530'000	10'292.18	653'919.97
205'000				275'000		643'627.79	
150'000		5030.05 K	Kanal Feldhof Süd	150'000		0.00	
0		5030.10	Kanal Muggenwinkelstrasse-Zweigstrasse	80'000		0.00	
25'000		5030.14 P	Kanal Bürglenstrasse	25'000		0.00	
30'000		5030.33 K	Bolzergeten Kanalisation	0		0.00	
0		5030.83	Kanal Nordstrasse	0		10'292.18	
	170'000	6370.01	Erschliessungsbeiträge		250'000		116'182.80
	100'000	6370.02	Anschlussgebühren		120'000		173'671.97
	140'000	6370.03	ARA-Baukostenbeiträge		160'000		364'065.20
315'000	135'000	7300	Abfallwirtschaft	315'000	135'000	12'065.30	6'480.00
	180'000				180'000		5'585.30
315'000		5030.00 K	Unterflur-Container	315'000		12'065.30	
	135'000	6320.00	Beiträge Verband KVA TG		135'000		6'480.00

Budget 2019		Konto	Investitionsrechnung Funktionale Gliederung	Budget 2018		Rechnung 2017	
Ausgaben	Einnahmen			Ausgaben	Einnahmen	Ausgaben	Einnahmen
240'000	0	7410	Gewässerverbauungen	250'000	0	95'992.35	0.00
	240'000				250'000		95'992.35
0		5020.10	Chluppenbach (Untere Weinbergstr.-Egelseestr.)	180'000		83'696.40	
70'000		5020.11 P	Giessen Renaturierung	70'000		12'295.95	
170'000		5020.13 K	Giessen Sanierung Stützmauer	0		0.00	
-1'200'000	0	9	FINANZEN	-1'200'000	0	0.00	0.00
-1'200'000				-1'200'000		0.00	
-1'200'000	0	9950	Neutrale Aufwendungen und Erträge	-1'200'000	0	0.00	0.00
-1'200'000				-1'200'000		0.00	
-1'200'000		5000.00	Pauschalreduktion der Investitionen (Budget)	-1'200'000		0.00	